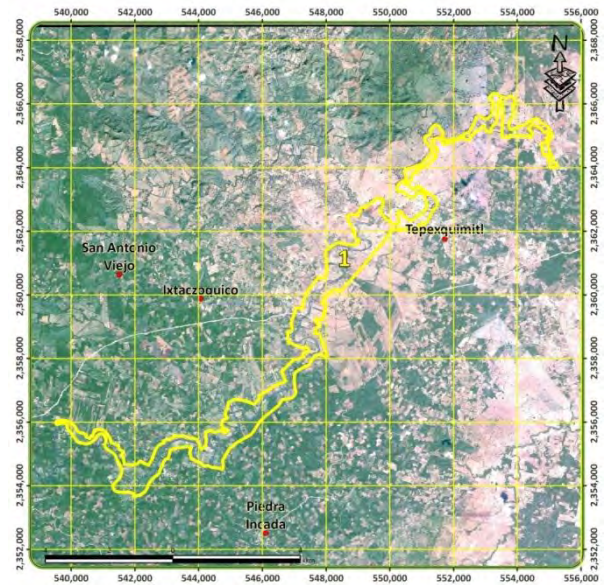
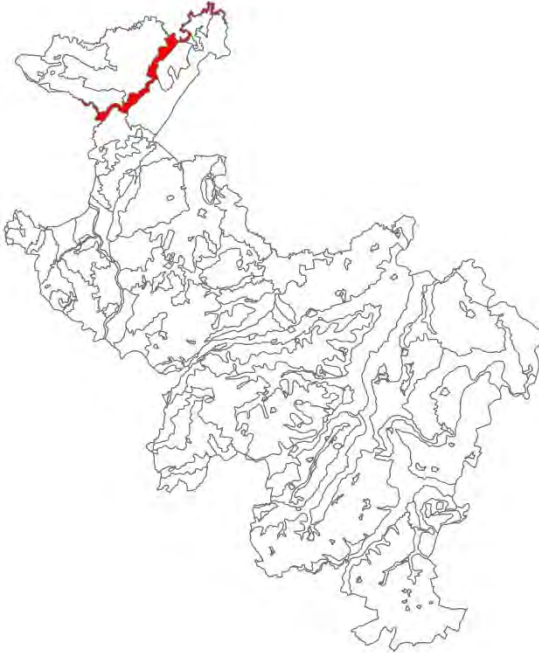


UGA 1

Política: aprovechamiento sustentable

Grupo: Aprovechamiento agropecuario en zona de valle aluvial



Superficie: **1,279.53 ha**

Uso del suelo predominante: **zona agropecuaria**

Lineamiento: **Crear un continuo de vegetación riparia al borde del río conservando las 41.88 ha de vegetación riparia conservada, restaurando las 120.11 ha de vegetación riparia perturbada y reforestando los márgenes del río sin cobertura forestal, disminuir la erosión hídrica para recuperar su función de corredor biológico.**

A corto plazo incrementar la productividad de las zonas agrícolas de la UGA (881.15 ha) con técnicas que no impacten los ecosistemas riparios y acuáticos de la UGA . A largo plazo reconvertir la agricultura de la UGA creando un sistema continuo de áreas productivas arboladas que actúe como zona de refugio y corredor biológico para la fauna silvestre.

Accesibilidad **7.4 / 10**

Pendiente promedio **1.1 °**

Erosión: **6 ton/ha año**

Tipo de roca: **sedimentaria**

Unidad geomorfológica: **planicie costera**

Altitud promedio: **67 m s.n.m.**

Unidades de suelo predominantes: **leptosol,vertisol,phaeozem**

Aptitudes	Agricultura: 6.9 / 10	Ganadería extensiva: 7.2 / 10	Asentamientos humanos: 6.1 / 10
	Forestal maderable 0.6 / 10	Conservación: 3.6 / 10	
Estrategias	EE4, EE6, EE7, EE8, EE9, EE10, EE15, EE16, EE17, EE18, EE19, EE24, EE25, EE26, EE27, EE28, EE29, EE30, EE31, EE32, EE33, EE36, EE37, EE38, EE41, EE42		
Usos compatibles	Silvicultura, acuacultura, infraestructura, turismo,		
Usos condicionados	Agricultura, ganadería, minería,		
Usos incompatibles	Asentamientos humanos, industria,		

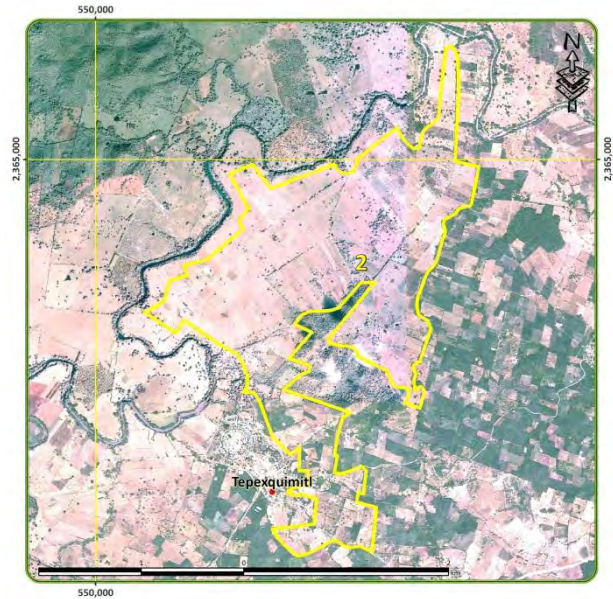
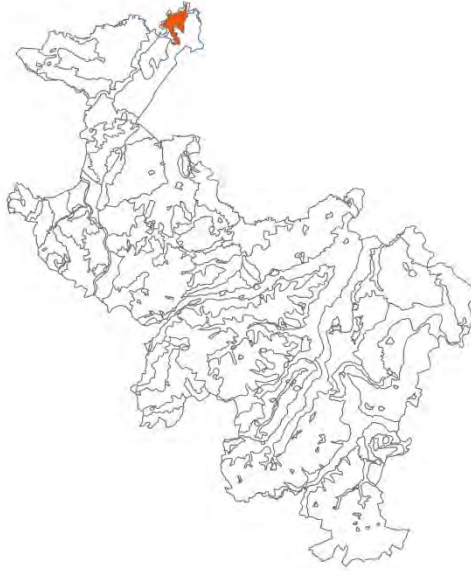
Criterios de regulación ecológica

AG01, AG02, AG03, AG04, AG05, AG06, AG07, AG08, AG09, AG10, AG11, AG12, AG14, AG15, AG16, AG17, GA01, GA02, GA03, GA04, GA05, GA06, GA07, GA08, GA09, GA10, GA11, GA13, GA14, GA15, FO08, FO10, FO11, FO12, AC01, AC02, AC03, AC04, AC05, IF01, IF02, IF03, IF04, IF05, IF06, IF08, IF09, ET02

UGA 2

Política: aprovechamiento sustentable

Grupo: **Aprovechamiento agropecuario en planicie costera abajo de los 250 m**



Superficie: **556.68 ha**

Uso del suelo predominante: **zona agropecuaria**

Lineamiento: **Aumentar la productividad de las zonas agropecuarias (499.53 ha)**

Accesibilidad **8.2 / 10**

Pendiente promedio **1.4 °**

Erosión: **9 ton/ha año**

Tipo de roca: **sedimentaria**

Unidad geomorfológica: **planicie costera**

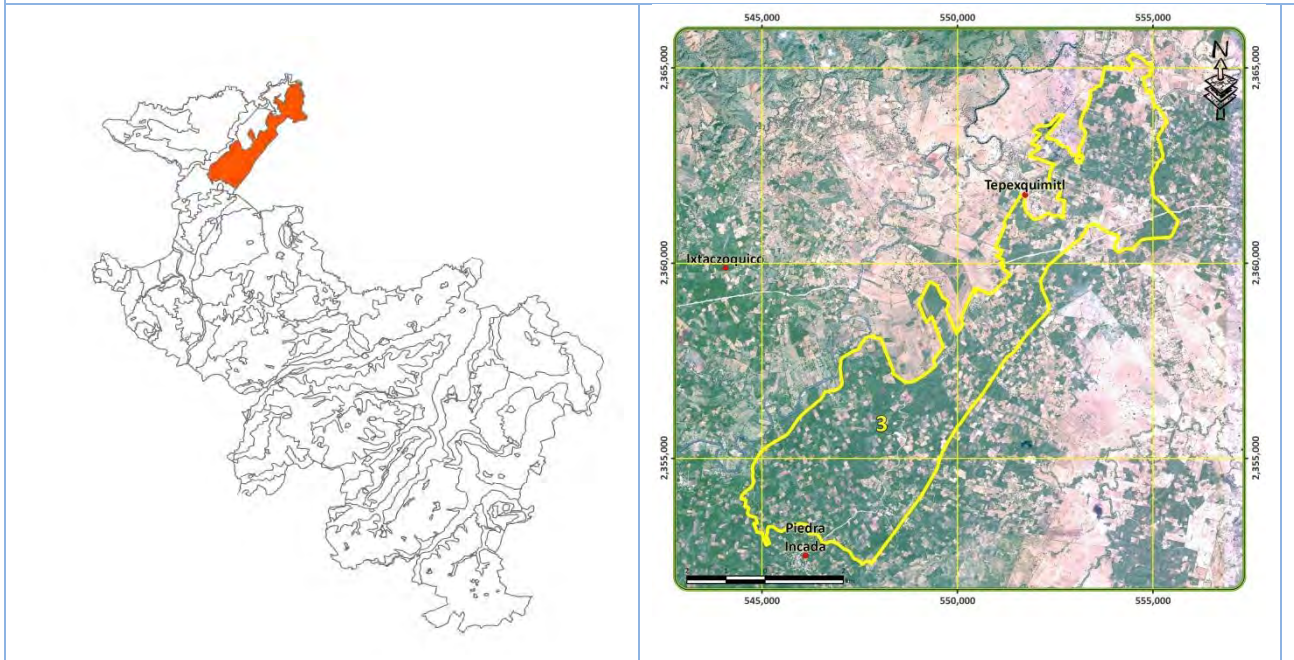
Altitud promedio: **63 m s.n.m.**

Unidades de suelo predominantes: **leptosol, vertisol, phaeozem**

Aptitudes	Agricultura: 8.7 / 10	Ganadería extensiva: 8.9 / 10	Asentamientos humanos: 8.0 / 10
	Forestal maderable 0.4 / 10	Conservación: 2.1 / 10	
Estrategias	EE8, EE19, EE24, EE25, EE26, EE27, EE28, EE29, EE30, EE31, EE32, EE33, EE36, EE37, EE38, EE41, EE42		
Usos compatibles	Agricultura, ganadería, silvicultura, acuicultura, infraestructura, turismo,		
Usos condicionados	Asentamientos humanos, minería,		
Usos incompatibles	Industria,		
Criterios de regulación ecológica	AG01, AG02, AG03, AG04, AG05, AG06, AG07, AG08, AG09, AG10, AG11, AG12, AG14, AG15, AG16, AG17, GA01, GA02, GA03, GA04, GA05, GA06, GA07, GA08, GA09, GA10, GA11, GA13, GA14, GA15, FO08, FO10, FO11, FO12, AC01, AC02, AC03, AC04, AC05, AH02, AH03, AH04, AHIF01, IF02, IF03, IF04, IF05, IF06, IF08, IF09, ET02		

UGA 3	Política: aprovechamiento sustentable – restauración
--------------	---

Grupo: Aprovechamiento agropecuario y restauración de manchones de vegetación original en planicie costera abajo de los 250 m



Superficie: 3,656.34 ha	Uso del suelo predominante: zona agropecuaria
--------------------------------	--

Lineamiento: A corto plazo incrementar la productividad de las zonas agrícolas de la UGA (1741.8.15 ha) con técnicas que no impacten los ecosistemas riparios y acuáticos de la UGA . A largo plazo reconvertir la agricultura de la UGA creando un sistema continuo de áreas productivas arboladas (2576.6 ha) que actúe como zona de refugio y corredor biológico para la fauna silvestre.

Restaurar los ecosistemas naturales perturbados o degradados (96.37 ha de selva mediana subcaducifolia perturbada, 8.55 ha de vegetación riparia perturbada)

Accesibilidad 6.4 / 10	Pendiente promedio 2.8 °	Erosión: 15 ton/ha año
Tipo de roca: sedimentaria		Unidad geomorfológica: planicie costera
Altitud promedio: 104 m s.n.m.		Unidades de suelo predominantes: leptosol,vertisol,phaeozem
Aptitudes	Agricultura: 7.3 / 10	Ganadería extensiva: 8.1 / 10
	Forestal maderable 3.7 / 10	Asentamientos humanos: 8.3 / 10
Estrategias	EE2, EE3,EE4, EE5, EE6, EE7, EE8, EE9, EE10, EE11, EE12, EE13, EE14, EE15, EE16, EE17, EE18, EE19, EE20, EE21, EE24, EE25, EE26, EE27, EE28, EE29, EE30, EE31, EE32, EE33, EE36, EE37, EE38, EE39, EE41, EE42	
Usos compatibles	Silvicultura, acuacultura, infraestructura, turismo,	
Usos condicionados	Agricultura, ganadería, asentamientos humanos, minería,	
Usos incompatibles	Industria,	
Criterios de regulación ecológica	AG01, AG02, AG03, AG04, AG05, AG06, AG07, AG08, AG09, AG10, AG11, AG12, AG14, AG15, AG16, AG17, GA01, GA02, GA03, GA04, GA05, GA06, GA07, GA08, GA09, GA10, GA11, GA13, GA14, GA15, GA16, FO01, FO02, FO03, FO04, FO05, FO06, FO07, FO08, FO09, FO10, FO11, FO12, AC01, AC02, AC03, AC04, AC05, AH02, AH03, AH04, AH IF01, IF02, IF03, IF04, IF05, IF06, IF08, IF09, ET02	

UGA 4

Política: aprovechamiento sustentable

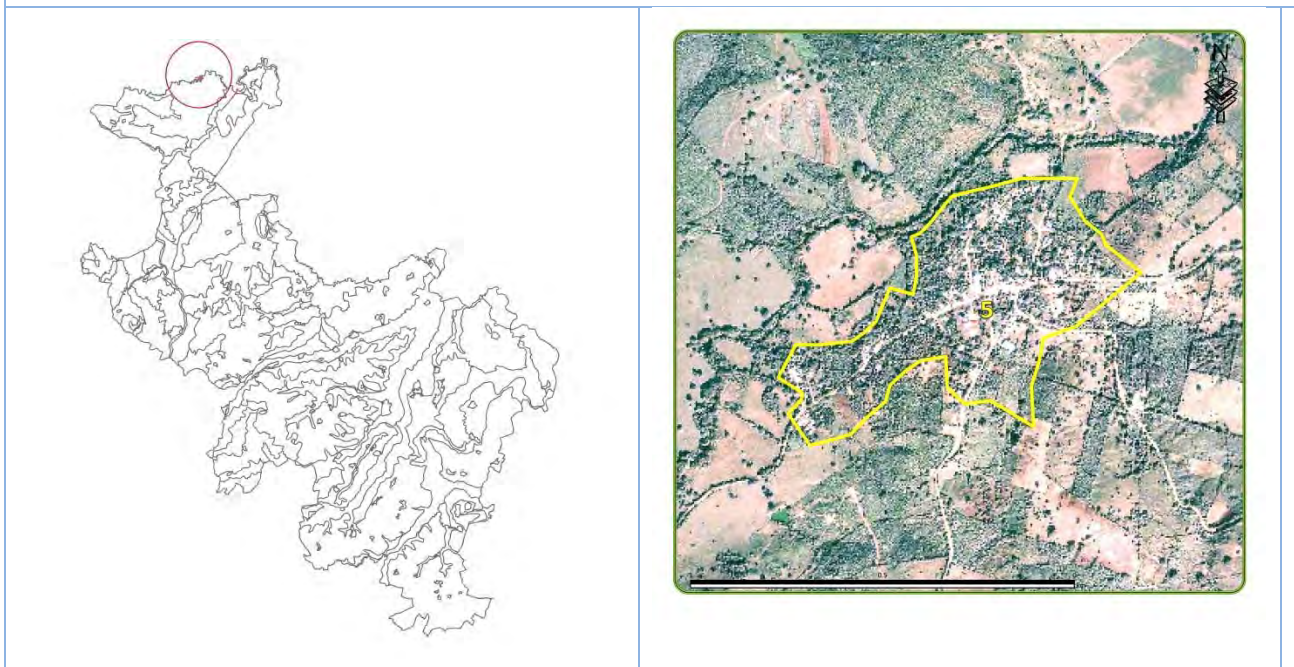
Grupo: Aprovechamiento agropecuario en planicie costera abajo de los 250 m



Superficie: 4,831.00 ha		Uso del suelo predominante: zona agropecuaria	
Lineamiento: Aumentar la productividad de las zonas agropecuarias (3409.53 ha)			
Accesibilidad 6.3 / 10	Pendiente promedio 2.1 °	Erosión: 12 ton/ha año	
Tipo de roca: sedimentaria		Unidad geomorfológica: planicie costera	
Altitud promedio: 110 m s.n.m.		Unidades de suelo predominantes: leptosol, vertisol, phaeozem	
Aptitudes	Agricultura: 7.2 / 10	Ganadería extensiva: 8.3 / 10	Asentamientos humanos: 8.3 / 10
	Forestal maderable 1.5 / 10	Conservación: 2.7 / 10	
Estrategias	EE8, EE19, EE24, EE25, EE26, EE27, EE28, EE29, EE30, EE31, EE32, EE33, EE36, EE37, EE38, EE41, EE42		
Usos compatibles	Agricultura, ganadería, silvicultura, acuacultura, infraestructura, turismo,		
Usos condicionados	Asentamientos humanos, minería,		
Usos incompatibles	Industria,		
Criterios de regulación ecológica	AG01, AG02, AG03, AG04, AG05, AG06, AG07, AG08, AG09, AG10, AG11, AG12, AG14, AG15, AG16, AG17, GA01, GA02, GA03, GA04, GA05, GA06, GA07, GA08, GA09, GA10, GA11, GA13, GA14, GA15, FO08, FO10, FO11, FO12, AC01, AC02, AC03, AC04, AC05, AH02, AH03, AH04, AHIF01, IF02, IF03, IF04, IF05, IF06, IF08, IF09, ET02		

UGA 5	Política: aprovechamiento sustentable para asentamientos humanos
--------------	---

Grupo: Aprovechamiento para asentamiento humano
--



Superficie: 30.63 ha		Uso del suelo predominante: asentamientos humanos	
Lineamiento: Mantener las 16.79 ha de asentamientos humanos y limitar su crecimiento por debajo del 1.2 % anual de la superficie que ocupan actualmente, disminuir los impactos ambientales generados por residuos sólido y aguas residuales, promover su crecimiento ordenado bajo un esquema de sustentabilidad, fomentando el uso de ecotecias.			
Accesibilidad 9.1 / 10	Pendiente promedio 3.5 °	Erosión: 11 ton/ha año	
Tipo de roca: sedimentaria		Unidad geomorfológica: planicie costera	
Altitud promedio: 105 m s.n.m.		Unidades de suelo predominantes: leptosol,vertisol,phaeozem	
Aptitudes	Agricultura: 3.0 / 10	Ganadería extensiva: 3.8 / 10	Asentamientos humanos: 9.2 / 10
	Forestal maderable 1.9 / 10	Conservación: 1.9 / 10	
Estrategias	EE10, EE13, EE14, EE21, EE24, EE25, EE26, EE27, EE28, EE31, EE32, EE36, EE37, EE38		
Usos compatibles	Asentamientos humanos, infraestructura, turismo,		
Usos condicionados	Industria, minería,		
Usos incompatibles	Agricultura, ganadería, silvicultura, acuicultura,		
Críterios de regulación ecológica	AH01, AH02, AH04, AH05, AH06, AH07, AH08, AH09, IF01, IF04, IF09		

UGA 6

Política: aprovechamiento sustentable – restauración

Grupo: **Aprovechamiento agropecuario y restauración de manchones de vegetación perturbada en zona de pie de monte entre los 150 y 400 m**



Superficie: **3,049.86 ha**

Uso del suelo predominante: **zona agropecuaria**

Lineamiento: **Restaurar los ecosistemas naturales perturbados o degradados: vegetación riparia perturbada (34.83 ha)**

Crear entre las 2483.13 ha de zonas sin cobertura forestal con pendiente menor a 30% un sistema continuo de áreas productivas arboladas en el 19% de su superficie que actúe como zona de refugio y corredor biológico para la fauna silvestre.

Accesibilidad **3.2 / 10**

Pendiente promedio **5.3 °**

Erosión: **25 ton/ha año**

Tipo de roca: **sedimentaria**

Unidad geomorfológica: **pedemonte**

Altitud promedio: **174 m s.n.m.**

Unidades de suelo predominantes: **leptosol**

Aptitudes	Agricultura: 6.5 / 10	Ganadería extensiva: 7.9 / 10	Asentamientos humanos: 8.1 / 10
	Forestal maderable 2.5 / 10	Conservación: 3.0 / 10	
Estrategias	EE2, EE3, EE4, EE5, EE6, EE7, EE9, EE10, EE11, EE12, EE13, EE14, EE15, EE16, EE17, EE18, EE20, EE21, EE27		
Usos compatibles	Silvicultura, acuacultura, infraestructura, turismo,		
Usos condicionados	Agricultura, ganadería, asentamientos humanos, minería,		
Usos incompatibles	Industria,		

Criterios de regulación ecológica

AG01, AG02, AG03, AG04, AG05, AG06, AG07, AG08, AG09, AG10, AG11, AG12, AG14, AG15, AG16, AG17, GA01, GA02, GA03, GA04, GA05, GA06, GA07, GA08, GA09, GA10, GA11, GA13, GA14, GA15, GA16, FO01, FO02, FO03, FO04, FO05, FO06, FO07, FO08, FO09, FO10, FO11, FO12, AC01, AC02, AC03, AC04, AC05, AH02, AH03, AH04, AH IF01, IF02, IF03, IF04, IF05, IF06, IF08, IF09, ET02

UGA 7	Política: aprovechamiento sustentable para asentamientos humanos
--------------	---

Grupo: Aprovechamiento para asentamiento humano
--

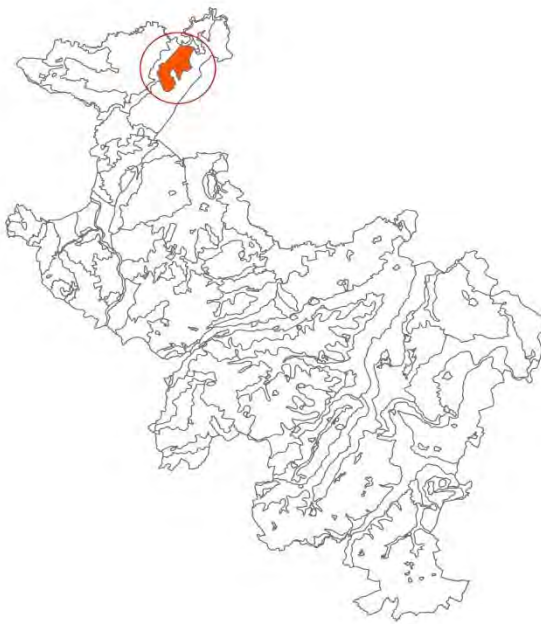


Superficie: 69.59 ha	Uso del suelo predominante: asentamientos humanos						
Lineamiento: Mantener las 41.1 ha de asentamientos humanos y limitar su crecimiento por debajo del 1.2 % anual de la superficie que ocupan actualmente, disminuir los impactos ambientales generados por residuos sólido y aguas residuales, promover su crecimiento ordenado bajo un esquema de sustentabilidad, fomentando el uso de ecotecnias.							
Accesibilidad 9.7 / 10	Pendiente promedio 1.2 °						
Erosión: 4 ton/ha año	Unidad geomorfológica: planicie costera						
Tipo de roca: sedimentaria							
Altitud promedio: 77 m s.n.m.							
Unidades de suelo predominantes: leptosol, vertisol, phaeozem							
Aptitudes	<table style="width: 100%; border-collapse: collapse;"> <tr> <td style="width: 33%; padding: 2px;">Agricultura: 3.3 / 10</td> <td style="width: 33%; padding: 2px;">Ganadería extensiva: 3.5 / 10</td> <td style="width: 33%; padding: 2px;">Asentamientos humanos: 9.3 / 10</td> </tr> <tr> <td style="padding: 2px;">Forestal maderable 0.5 / 10</td> <td colspan="2" style="padding: 2px;">Conservación: 1.0 / 10</td> </tr> </table>	Agricultura: 3.3 / 10	Ganadería extensiva: 3.5 / 10	Asentamientos humanos: 9.3 / 10	Forestal maderable 0.5 / 10	Conservación: 1.0 / 10	
Agricultura: 3.3 / 10	Ganadería extensiva: 3.5 / 10	Asentamientos humanos: 9.3 / 10					
Forestal maderable 0.5 / 10	Conservación: 1.0 / 10						
Estrategias	EE10, EE13, EE14, EE21, EE24, EE25, EE26, EE27, EE28, EE31, EE32, EE36, EE37, EE38						
Usos compatibles	Asentamientos humanos, infraestructura, turismo,						
Usos condicionados	Industria, minería,						
Usos incompatibles	Agricultura, ganadería, silvicultura, acuicultura,						
Criterios de regulación ecológica	AH01, AH02, AH04, AH05, AH06, AH07, AH08, AH09, IF01, IF04, IF09						

UGA 8

Política: aprovechamiento sustentable

Grupo: Aprovechamiento agropecuario en planicie costera abajo de los 250 m



Superficie: **985.28 ha**

Uso del suelo predominante: **zona agropecuaria**

Lineamiento: **Aumentar la productividad de las zonas agropecuarias (858.01 ha)**

Accesibilidad **7.1 / 10**

Pendiente promedio **0.8 °**

Erosión: **6 ton/ha año**

Tipo de roca: **sedimentaria**

Unidad geomorfológica: **planicie costera**

Altitud promedio: **67 m s.n.m.**

Unidades de suelo predominantes: **leptosol,vertisol,phaeozem**

Aptitudes

Agricultura: **8.7 / 10**

Ganadería extensiva: **8.5 / 10**

Asentamientos humanos: **7.7 / 10**

Forestal maderable **0.5 / 10**

Conservación: **2.2 / 10**

Estrategias

EE8, EE19, EE24, EE25, EE26, EE27, EE28, EE29, EE30, EE31, EE32, EE33, EE36, EE37, EE38, EE41, EE42

Usos compatibles

Agricultura, ganadería, silvicultura, acuicultura, infraestructura, turismo,

Usos condicionados

Asentamientos humanos, minería,

Usos incompatibles

Industria,

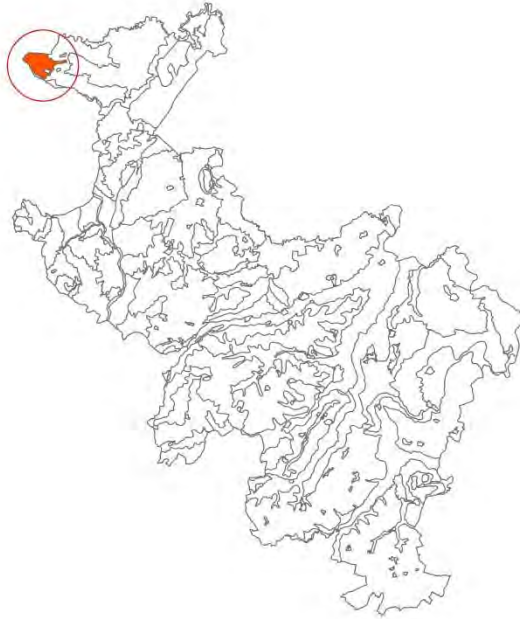
Criterios de regulación ecológica

AG01, AG02, AG03, AG04, AG05, AG06, AG07, AG08, AG09, AG10, AG11, AG12, AG14, AG15, AG16, AG17, GA01, GA02, GA03, GA04, GA05, GA06, GA07, GA08, GA09, GA10, GA11, GA13, GA14, GA15, FO08, FO10, FO11, FO12, AC01, AC02, AC03, AC04, AC05, AH02, AH03, AH04, AHIF01, IF02, IF03, IF04, IF05, IF06, IF08, IF09, ET02

UGA 9

Política: aprovechamiento sustentable

Grupo: Aprovechamiento en parte mediana de montaña entre los 150 y 400 m



Superficie: **673.84 ha**

Uso del suelo predominante: **zona agropecuaria**

Lineamiento: **Recuperar los servicios ambientales de recarga de acuífero, captación de carbono y retención de suelos en las zonas agropecuarias que se encuentren en pendientes mayores al 30% (278.55 ha)**

Aumentar la productividad de las zonas agropecuarias con pendiente menor a 30% (300.87 ha)

Accesibilidad **0.2 / 10**

Pendiente promedio **13.7 °**

Erosión: **38 ton/ha año**

Tipo de roca: **sedimentaria**

Unidad geomorfológica: **zona de montaña**

Altitud promedio: **338 m s.n.m.**

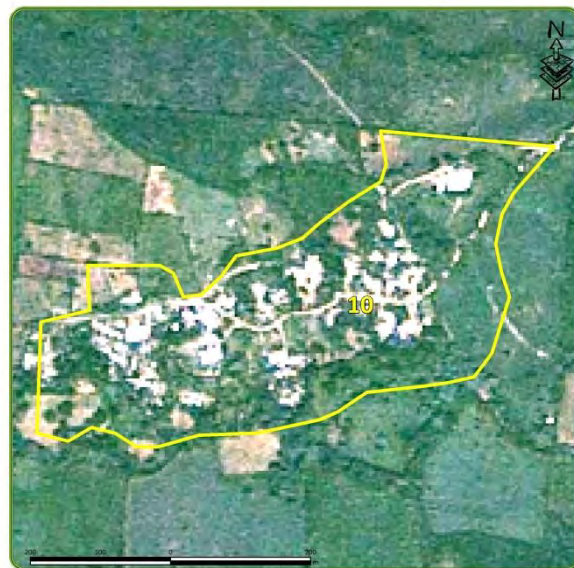
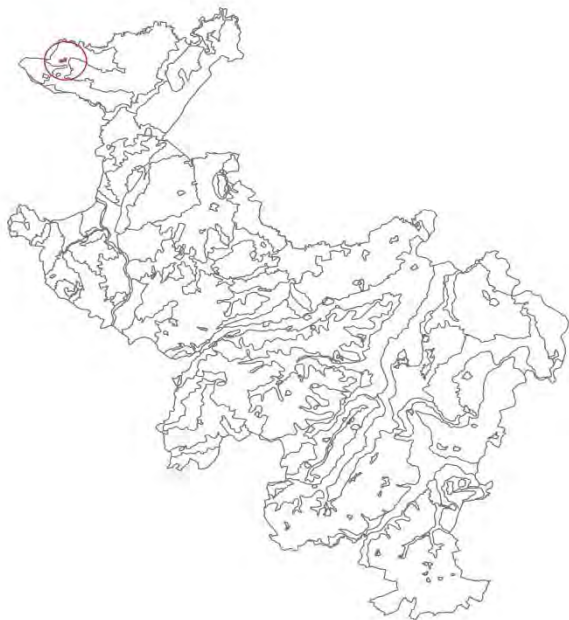
Unidades de suelo predominantes: **leptosol**

Aptitudes	Agricultura: 5.7 / 10	Ganadería extensiva: 7.0 / 10	Asentamientos humanos: 7.6 / 10
	Forestal maderable 1.8 / 10	Conservación: 2.9 / 10	
Estrategias	EE5, EE6, EE8, EE10, EE13, EE14, EE19, EE21, EE22, EE23, EE24, EE25, EE26, EE27, EE28, EE29, EE30, EE31, EE32, EE33, EE36, EE37, EE38, EE41, EE42		
Usos compatibles	Silvicultura, acuicultura, infraestructura, turismo,		
Usos condicionados	Agricultura, ganadería, minería,		
Usos incompatibles	Asentamientos humanos, industria,		
Criterios de regulación ecológica	AG01, AG02, AG03, AG04, AG05, AG06, AG07, AG08, AG09, AG10, AG11, AG12, AG14, AG15, AG16, AG17, GA01, GA02, GA03, GA04, GA05, GA06, GA07, GA08, GA09, GA10, GA11, GA13, GA14, GA15, FO08, FO10, FO11, FO12, AC01, AC02, AC03, AC04, AC05, AHIF01, IF02, IF03, IF04, IF05, IF06, IF08, IF09, ET02		

UGA 10

Política: aprovechamiento sustentable para asentamientos humanos

Grupo: Aprovechamiento para asentamiento humano



Superficie: **18.13 ha**

Uso del suelo predominante: **asentamientos humanos**

Lineamiento: **Mantener las 10.17 ha de asentamientos humanos y limitar su crecimiento por debajo del 1.2 % anual de la superficie que ocupan actualmente, disminuir los impactos ambientales generados por residuos sólido y aguas residuales, promover su crecimiento ordenado bajo un esquema de sustentabilidad, fomentando el uso de ecotecias.**

Accesibilidad **8.2 / 10**

Pendiente promedio **5.0 °**

Erosión: **11 ton/ha año**

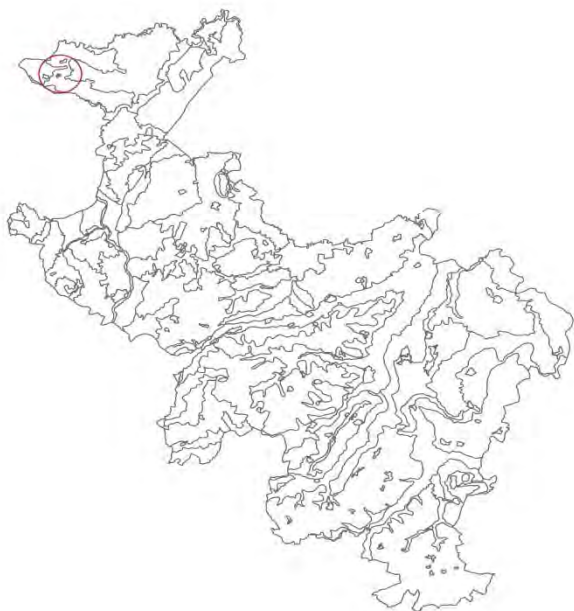
Tipo de roca: **sedimentaria**

Unidad geomorfológica: **pedemonte**

Altitud promedio: **190 m s.n.m.**

Unidades de suelo predominantes: **leptosol**

Aptitudes	Agricultura: 3.0 / 10	Ganadería extensiva: 3.5 / 10	Asentamientos humanos: 9.1 / 10
	Forestal maderable 2.2 / 10	Conservación: 2.0 / 10	
Estrategias	EE10, EE13, EE14, EE21, EE24, EE25, EE26, EE27, EE28, EE31, EE32, EE36, EE37, EE38		
Usos compatibles	Asentamientos humanos, infraestructura, turismo,		
Usos condicionados	Industria, minería,		
Usos incompatibles	Agricultura, ganadería, silvicultura, acuicultura,		
Criterios de regulación ecológica	AH01, AH02, AH04, AH05, AH06, AH07, AH08, AH09, IF01, IF04, IF09		

UGA 11**Política: aprovechamiento sustentable para asentamientos humanos****Grupo: Aprovechamiento para asentamiento humano**Superficie: **12.86 ha**Uso del suelo predominante: **asentamientos humanos**

Lineamiento: **Mantener las 9.14 ha de asentamientos humanos y limitar su crecimiento por debajo del 1.2 % anual de la superficie que ocupan actualmente, disminuir los impactos ambientales generados por residuos sólido y aguas residuales, promover su crecimiento ordenado bajo un esquema de sustentabilidad, fomentando el uso de ecotecias.**

Accesibilidad **7.6 / 10**Pendiente promedio **2.5 °**Erosión: **5 ton/ha año**Tipo de roca: **sedimentaria**Unidad geomorfológica: **pedemonte**Altitud promedio: **183 m s.n.m.**Unidades de suelo predominantes: **leptosol**

Aptitudes

Agricultura: **1.8 / 10**Ganadería extensiva: **2.1 / 10**Asentamientos humanos: **9.3 / 10**Forestal maderable **1.1 / 10**Conservación: **1.2 / 10**

Estrategias

EE10, EE13, EE14, EE21, EE24, EE25, EE26, EE27, EE28, EE31, EE32, EE36, EE37, EE38

Usos compatibles

Asentamientos humanos, infraestructura, turismo,

Usos condicionados

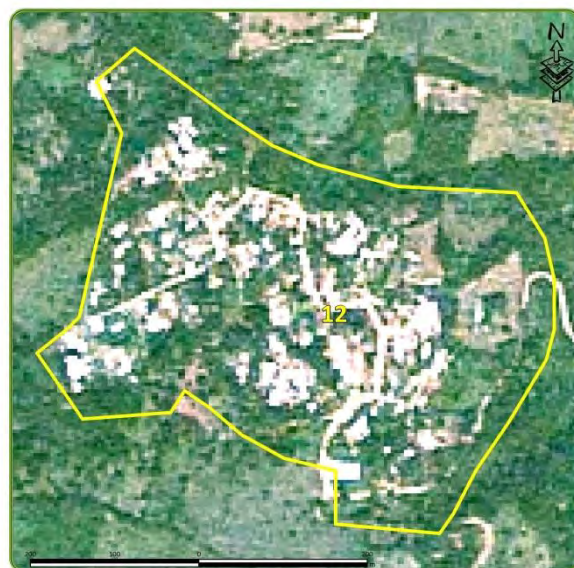
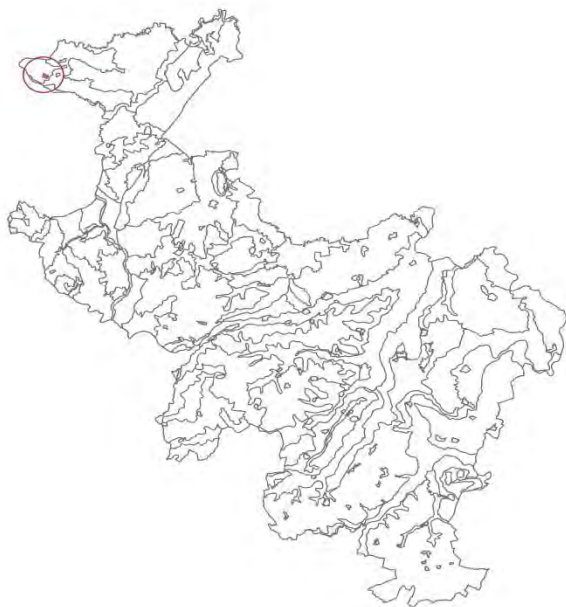
Industria, minería,

Usos incompatibles

Agricultura, ganadería, silvicultura, acuicultura,

Criterios de regulación ecológica

AH01, AH02, AH04, AH05, AH06, AH07, AH08, AH09, IF01, IF04, IF09

UGA 12**Política: aprovechamiento sustentable para asentamientos humanos****Grupo: Aprovechamiento para asentamiento humano**Superficie: **20.12 ha**Uso del suelo predominante: **asentamientos humanos**

Lineamiento: **Mantener las 13.65 ha de asentamientos humanos y limitar su crecimiento por debajo del 1.2 % anual de la superficie que ocupan actualmente, disminuir los impactos ambientales generados por residuos sólido y aguas residuales, promover su crecimiento ordenado bajo un esquema de sustentabilidad, fomentando el uso de ecotecnias.**

Accesibilidad **5.7 / 10**Pendiente promedio **8.7 °**Erosión: **11 ton/ha año**Tipo de roca: **sedimentaria**Unidad geomorfológica: **zona de montaña**Altitud promedio: **303 m s.n.m.**Unidades de suelo predominantes: **leptosol**

Aptitudes	Agricultura: 2.0 / 10	Ganadería extensiva: 2.2 / 10	Asentamientos humanos: 9.4 / 10
	Forestal maderable 1.3 / 10	Conservación: 1.1 / 10	
Estrategias	EE10, EE13, EE14, EE21, EE24, EE25, EE26, EE27, EE28, EE31, EE32, EE36, EE37, EE38		
Usos compatibles	Asentamientos humanos, infraestructura, turismo,		
Usos condicionados	Industria, minería,		
Usos incompatibles	Agricultura, ganadería, silvicultura, acuacultura,		
Criterios de regulación ecológica	AH01, AH02, AH04, AH05, AH06, AH07, AH08, AH09, IF01, IF04, IF09		

UGA 13

Política: aprovechamiento sustentable

Grupo: **Aprovechamiento en parte mediana de montaña entre los 150 y 400 m**



Superficie: **80.36 ha**

Uso del suelo predominante: **zona agropecuaria**

Lineamiento: **Recuperar los servicios ambientales de recarga de acuífero, captación de carbono y retención de suelos en las zonas agropecuarias que se encuentren en pendientes mayores al 30% (39.72 ha)**

Aumentar la productividad de las zonas agropecuarias con pendiente menor a 30% (26.77 ha)

Accesibilidad **0.2 / 10**

Pendiente promedio **14.5 °**

Erosión: **35 ton/ha año**

Tipo de roca: **sedimentaria**

Unidad geomorfológica: **pedemonte**

Altitud promedio: **318 m s.n.m.**

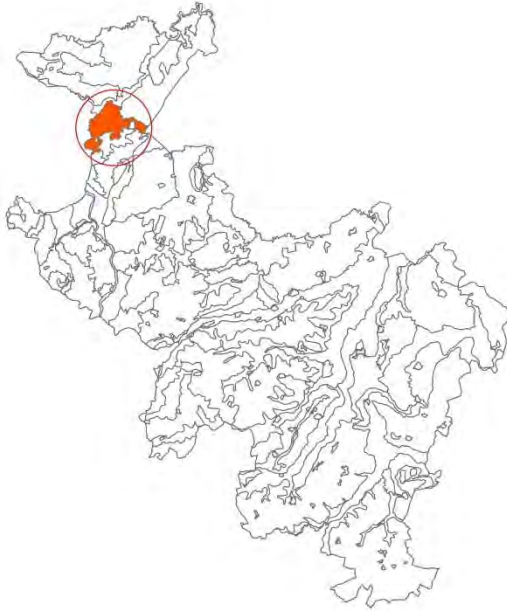
Unidades de suelo predominantes: **leptosol**

Aptitudes	Agricultura: 5.5 / 10	Ganadería extensiva: 6.8 / 10	Asentamientos humanos: 7.5 / 10
	Forestal maderable 3.8 / 10	Conservación: 3.5 / 10	
Estrategias	EE5, EE6, EE8, EE10, EE13, EE14, EE19, EE21, EE22, EE23, EE24, EE25, EE26, EE27, EE28, EE29, EE30, EE31, EE32, EE33, EE36, EE37, EE38, EE41, EE42		
Usos compatibles	Silvicultura, acuicultura, infraestructura, turismo,		
Usos condicionados	Agricultura, ganadería, minería,		
Usos incompatibles	Asentamientos humanos, industria,		
Criterios de regulación ecológica	AG01, AG02, AG03, AG04, AG05, AG06, AG07, AG08, AG09, AG10, AG11, AG12, AG14, AG15, AG16, AG17, GA01, GA02, GA03, GA04, GA05, GA06, GA07, GA08, GA09, GA10, GA11, GA13, GA14, GA15, FO08, FO10, FO11, FO12, AC01, AC02, AC03, AC04, AC05, AHIF01, IF02, IF03, IF04, IF05, IF06, IF08, IF09, ET02		

UGA 14

Política: aprovechamiento sustentable – restauración

Grupo: Restauración de vegetación perturbada en zona de pie de monte entre los 150 y 400 m



Superficie: **1,561.69 ha**

Uso del suelo predominante: **zona agropecuaria**

Lineamiento: **Restaurar los ecosistemas naturales perturbados o degradados (281.73 ha de Acahual con predominancia de especies arbustivas o arbóreas, 0.52 ha de Vegetación riparia perturbada)**

Recuperar los servicios ambientales de recarga de acuífero, captación de carbono y retención de suelos en las zonas agropecuarias (745.85 ha) mediante sistemas productivos alternativos.

Accesibilidad **4.0 / 10**

Pendiente promedio **6.2 °**

Erosión: **27 ton/ha año**

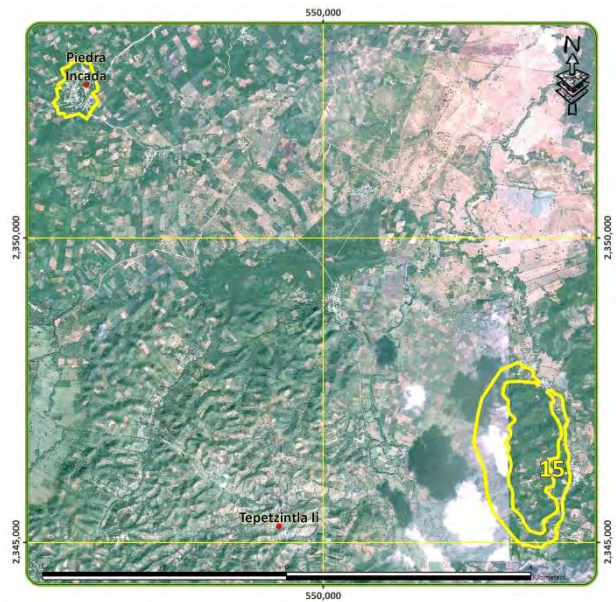
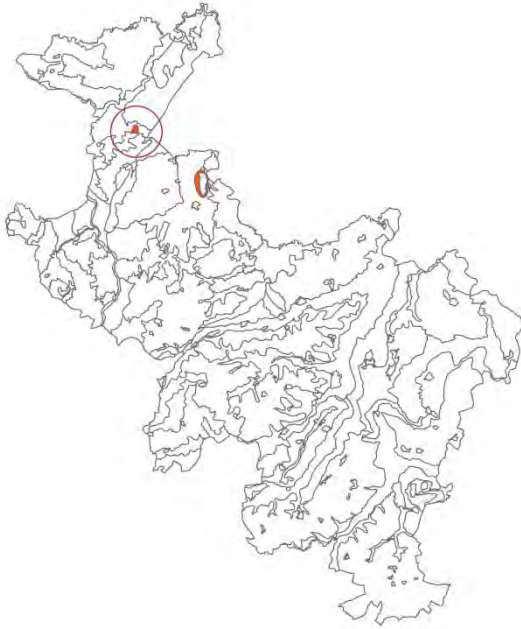
Tipo de roca: **sedimentaria**

Unidad geomorfológica: **pedemonte**

Altitud promedio: **159 m s.n.m.**

Unidades de suelo predominantes: **leptosol**

Aptitudes	Agricultura: 6.7 / 10	Ganadería extensiva: 8.0 / 10	Asentamientos humanos: 8.2 / 10
	Forestal maderable 3.4 / 10	Conservación: 3.3 / 10	
Estrategias	EE2, EE3, EE5, EE6, EE10, EE11, EE12, EE13, EE14, EE15, EE16, EE17, EE18, EE19, EE20, EE21, EE22, EE23, EE25, EE26, EE28, EE31, EE32, EE36, EE37, EE38, EE39		
Usos compatibles	Silvicultura, acuacultura, infraestructura, turismo,		
Usos condicionados	Asentamientos humanos, minería,		
Usos incompatibles	Agricultura, ganadería, industria,		
Criterios de regulación ecológica	AG01, AG02, AG03, AG04, AG05, AG06, AG07, AG08, AG09, AG10, AG11, AG12, AG14, AG15, AG16, AG17, GA01, GA02, GA03, GA04, GA05, GA06, GA07, GA08, GA09, GA10, GA11, GA13, GA14, GA15, GA16, FO01, FO02, FO03, FO04, FO05, FO06, FO07, FO08, FO09, FO10, FO11, FO12, AC01, AC02, AC03, AC04, AC05, AH02, AH03, AH04, AH IF01, IF02, IF03, IF04, IF05, IF06, IF08, IF09, ET02		

UGA 15Política: **aprovechamiento sustentable para asentamientos humanos**Grupo: **Aprovechamiento para asentamiento humano**Superficie: **229.41 ha**Uso del suelo predominante: **asentamientos humanos**

Lineamiento: **Mantener las 34.14 ha de asentamientos humanos y limitar su crecimiento por debajo del 1.2 % anual de la superficie que ocupan actualmente, disminuir los impactos ambientales generados por residuos sólido y aguas residuales, promover su crecimiento ordenado bajo un esquema de sustentabilidad, fomentando el uso de ecotecias.**

Accesibilidad **4.3 / 10**Pendiente promedio **9.8 °**Erosión: **26 ton/ha año**Tipo de roca: **sedimentaria**Unidad geomorfológica: **pedemonte**Altitud promedio: **150 m s.n.m.**Unidades de suelo predominantes: **leptosol,phaeozem**

Aptitudes	Agricultura: 5.7 / 10	Ganadería extensiva: 6.4 / 10	Asentamientos humanos: 8.2 / 10
	Forestal maderable 1.6 / 10	Conservación: 3.0 / 10	
Estrategias	EE10, EE13, EE14, EE21, EE24, EE25, EE26, EE27, EE28, EE31, EE32, EE36, EE37, EE38		
Usos compatibles	Asentamientos humanos, infraestructura, turismo,		
Usos condicionados	Industria, minería,		
Usos incompatibles	Agricultura, ganadería, silvicultura, acuacultura,		

Criterios de regulación ecológica

AH01, AH02, AH04, AH05, AH06, AH07, AH08, AH09, IF01, IF04, IF09

UGA 16

Política: **restauración**

Grupo: **Aprovechamiento y restauración de acahuales en parte mediana de montaña entre los 150 y 400 m**



Superficie: **613.32 ha** Uso del suelo predominante: **acahual con predominancia de especies arbustivas o herbáceas**

Lineamiento: **Restaurar los ecosistemas naturales perturbados o degradados (182.73 ha de Acahual con predomiinancia de especies arbustivas o arbóreas, 7.81 ha de vegetación riparia perturbada)**

Recuperar los servicios ambientales de recarga de acuífero, captación de carbono y retención de suelos en las zonas agropecuarias que se encuentren en pendientes mayores al 30% (101.96 ha)

Aumentar la productividad de las zonas agropecuarias con pendiente menor a 30% (321.95 ha)

Accesibilidad **3.0 / 10** Pendiente promedio **10.6 °** Erosión: **34 ton/ha año**

Tipo de roca: **sedimentaria** Unidad geomorfológica: **pedemonte**

Altitud promedio: **259 m s.n.m.** Unidades de suelo predominantes: **leptosol**

Aptitudes	Agricultura: 6.3 / 10	Ganadería extensiva: 7.5 / 10	Asentamientos humanos: 7.9 / 10
	Forestal maderable 5.0 / 10	Conservación: 4.0 / 10	

Estrategias: **EE2, EE3, EE5, EE6, EE8, EE10, EE11, EE12, EE13, EE14, EE15, EE16, EE17, EE18, EE19, EE20, EE21, EE22, EE23, EE24, EE25, EE26, EE27, EE28, EE29, EE30, EE31, EE32, EE33, EE36, EE37, EE38, EE39, EE41, EE42**

Usos compatibles: **Silvicultura, acuacultura, infraestructura, turismo,**

Usos condicionados: **Agricultura, ganadería, minería,**

Usos incompatibles: **Asentamientos humanos, industria,**

Criterios de regulación ecológica: **AG01, AG02, AG03, AG04, AG05, AG06, AG07, AG08, AG09, AG10, AG11, AG12, AG14, AG15, AG16, AG17, GA01, GA02, GA03, GA04, GA05, GA06, GA07, GA08, GA09, GA10, GA11, GA13, GA14, GA15, FO01, FO02, FO03, FO04, FO05, FO06, FO07, FO08, FO09, FO10, FO11, FO12, AC0**

UGA 17

Política: aprovechamiento sustentable – restauración

Grupo: Restauración de vegetación perturbada en zona de pie de monte entre los 150 y 400 m



Superficie: **1,366.10 ha**

Uso del suelo predominante: **zona agropecuaria**

Lineamiento: **Restaurar los ecosistemas naturales perturbados o degradados (213.45 ha de Acahual con predominancia de especies arbustivas o arbóreas, 7.81 ha de Vegetación riparia perturbada)**

Recuperar los servicios ambientales de recarga de acuífero, captación de carbono y retención de suelos en las zonas agropecuarias (580.97 ha) mediante sistemas productivos alternativos.

A corto plazo incrementar la productividad de las áreas agrícolas (563.77 ha). A largo plazo reconvertir estas áreas agrícolas restaurando los ecosistemas naturales de la UGA.

Accesibilidad **4.8 / 10**

Pendiente promedio **6.7 °**

Erosión: **29 ton/ha año**

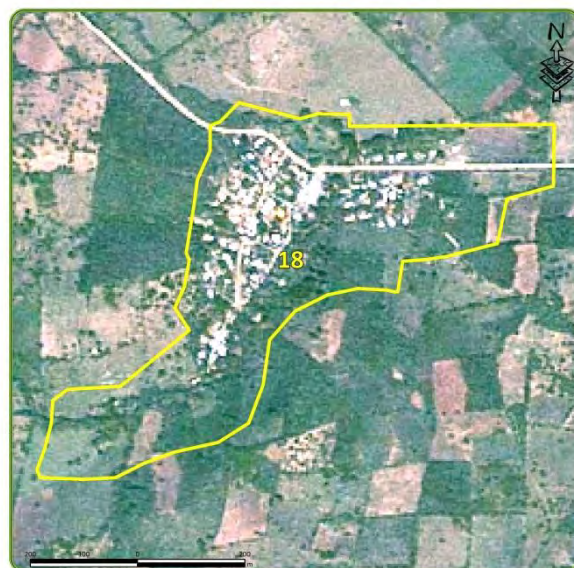
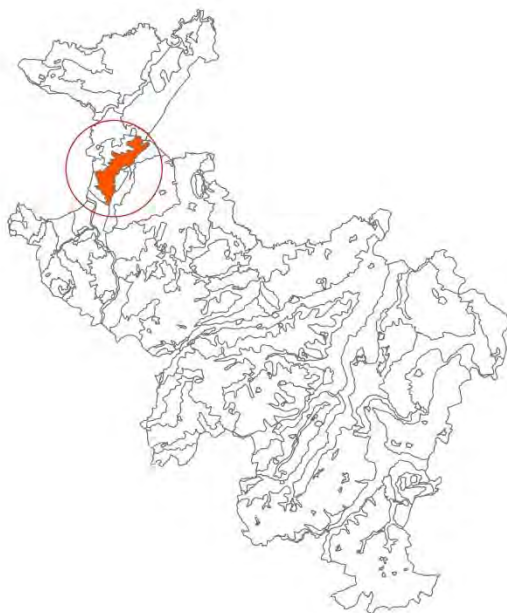
Tipo de roca: **sedimentaria**

Unidad geomorfológica: **pedemonte**

Altitud promedio: **196 m s.n.m.**

Unidades de suelo predominantes: **leptosol**

Aptitudes	Agricultura: 7.0 / 10	Ganadería extensiva: 7.6 / 10	Asentamientos humanos: 8.3 / 10
	Forestal maderable 3.3 / 10	Conservación: 3.4 / 10	
Estrategias	EE2, EE3, EE5, EE6, EE10, EE11, EE12, EE13, EE14, EE15, EE16, EE17, EE18, EE19, EE20, EE21, EE22, EE23, EE25, EE26, EE28, EE31, EE32, EE36, EE37, EE38, EE39		
Usos compatibles	Silvicultura, acuacultura, infraestructura, turismo,		
Usos condicionados	Agricultura, ganadería, asentamientos humanos, minería,		
Usos incompatibles	Industria,		
Criterios de regulación ecológica	AG01, AG02, AG03, AG04, AG05, AG06, AG07, AG08, AG09, AG10, AG11, AG12, AG14, AG15, AG16, AG17, GA01, GA02, GA03, GA04, GA05, GA06, GA07, GA08, GA09, GA10, GA11, GA13, GA14, GA15, GA01, GA02, GA03, GA04, GA05, GA06, GA07, GA08, GA09, GA10, GA11, GA13, GA112, AC01, AC02, AC03, AC04, AC05, AH02, AH03, AH04, AH IF01, IF02, IF03, IF04, IF05, IF06, IF08, IF09, ET02		

UGA 18Política: **aprovechamiento sustentable para asentamientos humanos**Grupo: **Aprovechamiento para asentamiento humano**Superficie: **27.24 ha**Uso del suelo predominante: **asentamientos humanos**

Lineamiento: **Mantener las 9.84 ha de asentamientos humanos y limitar su crecimiento por debajo del 1.2 % anual de la superficie que ocupan actualmente, disminuir los impactos ambientales generados por residuos sólido y aguas residuales, promover su crecimiento ordenado bajo un esquema de sustentabilidad, fomentando el uso de ecotecnias.**

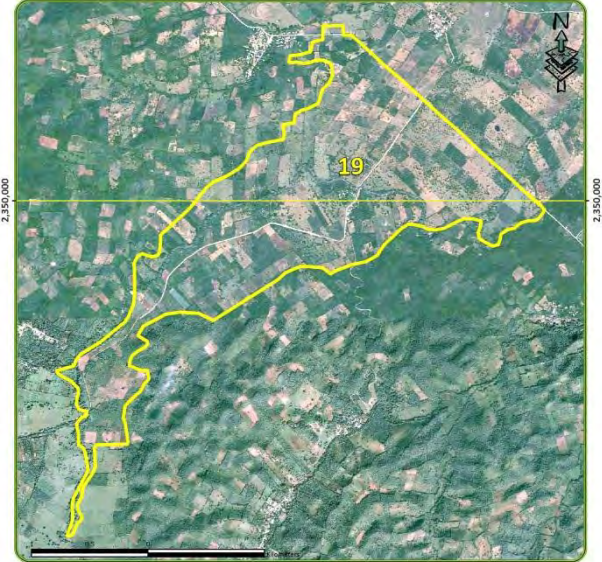
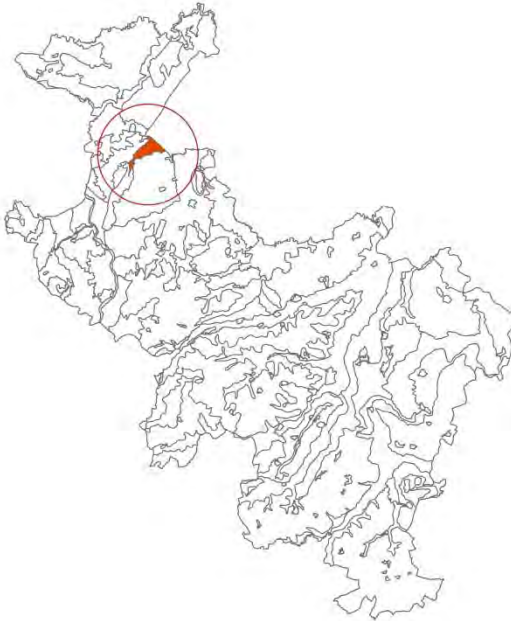
Accesibilidad **5.3 / 10**Pendiente promedio **3.6 °**Erosión: **12 ton/ha año**Tipo de roca: **sedimentaria**Unidad geomorfológica: **pedemonte**Altitud promedio: **140 m s.n.m.**Unidades de suelo predominantes: **leptosol**

Aptitudes	Agricultura: 3.9 / 10	Ganadería extensiva: 4.2 / 10	Asentamientos humanos: 8.2 / 10
	Forestal maderable 1.5 / 10	Conservación: 2.5 / 10	
Estrategias	EE10, EE13, EE14, EE21, EE24, EE25, EE26, EE27, EE28, EE31, EE32, EE36, EE37, EE38		
Usos compatibles	Asentamientos humanos, infraestructura, turismo,		
Usos condicionados	Industria, minería,		
Usos incompatibles	Agricultura, ganadería, silvicultura, acuicultura,		
Criterios de regulación ecológica	AH01, AH02, AH04, AH05, AH06, AH07, AH08, AH09, IF01, IF04, IF09		

UGA 19

Política: aprovechamiento sustentable – restauración

Grupo: Aprovechamiento agropecuario y restauración de manchones de vegetación original en planicie costera abajo de los 250 m

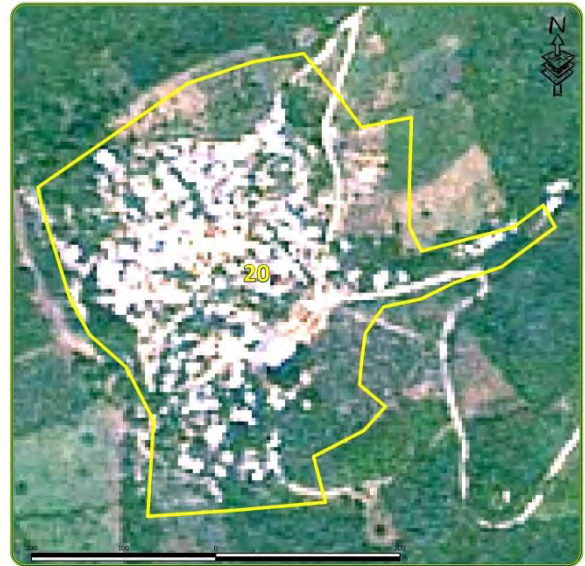
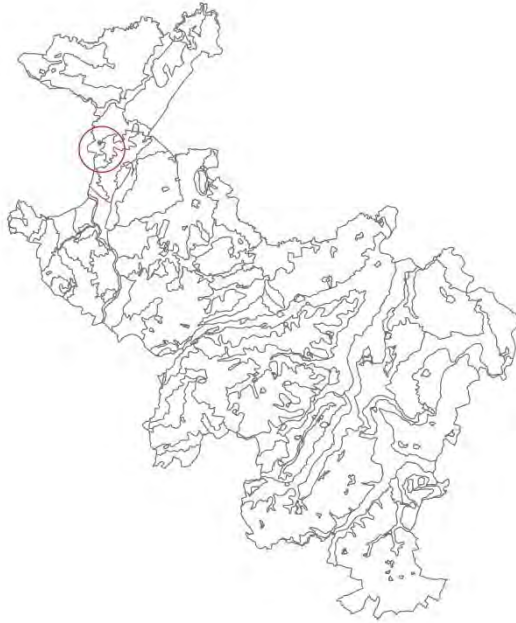


Superficie: 434.98 ha		Uso del suelo predominante: zona agropecuaria	
Lineamiento: Aumentar la productividad de las zonas agropecuarias (305.24 ha)			
Crear entre las 390.5 ha de zonas sin cobertura forestal con pendiente menor a 30% un sistema continuo de áreas productivas arboladas que actúe como zona de refugio y corredor biológico para la fauna silvestre.			
Restaurar los ecosistemas naturales perturbados o degradados (10.56 ha de Acahual con predominancia de especies arbustivas o arbóreas, 4.51 ha de Vegetación riparia perturbada)			
Accesibilidad 7.0 / 10	Pendiente promedio 1.8 °	Erosión: 8 ton/ha año	
Tipo de roca: sedimentaria		Unidad geomorfológica: planicie costera	
Altitud promedio: 115 m s.n.m.		Unidades de suelo predominantes: leptosol,vertisol,phaeozem	
Aptitudes	Agricultura: 8.2 / 10	Ganadería extensiva: 7.9 / 10	Asentamientos humanos: 8.2 / 10
	Forestal maderable 1.6 / 10	Conservación: 2.9 / 10	
Estrategias	EE2, EE3,EE4, EE5, EE6, EE7, EE8, EE9, EE10, EE11, EE12, EE13, EE14, EE15, EE16, EE17, EE18, EE19, EE20, EE21, EE24, EE25, EE26, EE27, EE28, EE29, EE30, EE31, EE32, EE33, EE36, EE37, EE38, EE39, EE41, EE42		
Usos compatibles	Agricultura, ganadería, silvicultura, acuacultura, infraestructura, turismo,		
Usos condicionados	Asentamientos humanos, minería,		
Usos incompatibles	Industria,		
Criterios de regulación ecológica	AG01, AG02, AG03, AG04, AG05, AG06, AG07, AG08, AG09, AG10, AG11, AG12, AG14, AG15, AG16, AG17, GA01, GA02, GA03, GA04, GA05, GA06, GA07, GA08, GA09, GA10, GA11, GA13, GA14, GA15, GA16, FO01, FO02, FO03, FO04, FO05, FO06, FO07, FO08, FO09, FO10, FO11, FO12, AC01, AC02, AC03, AC04, AC05, AH02, AH03, AH04, AH IF01, IF02, IF03, IF04, IF05, IF06, IF08, IF09, ET02		

UGA 20

Política: aprovechamiento sustentable para asentamientos humanos

Grupo: Aprovechamiento para asentamiento humano



Superficie: **14.55 ha**

Uso del suelo predominante: **asentamientos humanos**

Lineamiento: **Mantener las 10.97 ha de asentamientos humanos y limitar su crecimiento por debajo del 1.2 % anual de la superficie que ocupan actualmente, disminuir los impactos ambientales generados por residuos sólido y aguas residuales, promover su crecimiento ordenado bajo un esquema de sustentabilidad, fomentando el uso de ecotecias.**

Accesibilidad **8.4 / 10**

Pendiente promedio **6.2 °**

Erosión: **8 ton/ha año**

Tipo de roca: **sedimentaria**

Unidad geomorfológica: **pedemonte**

Altitud promedio: **154 m s.n.m.**

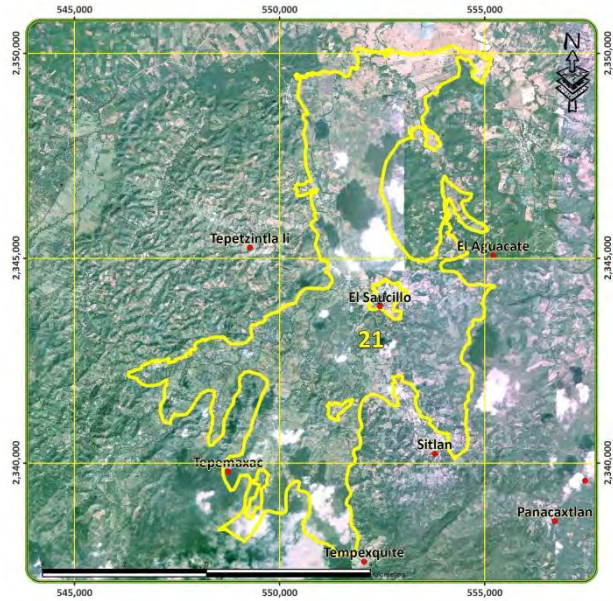
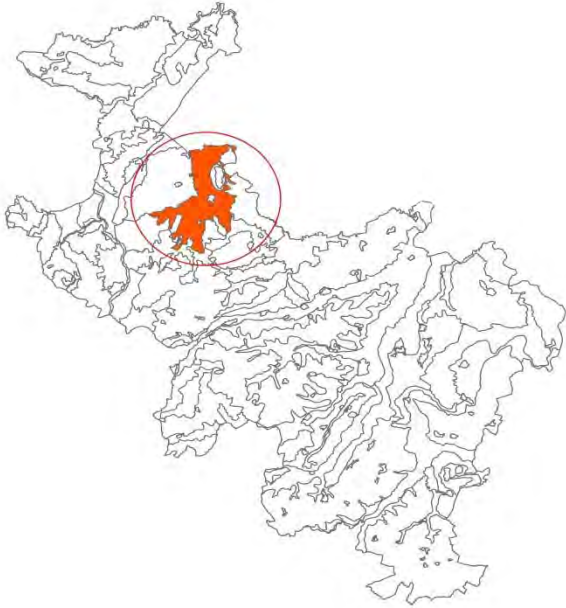
Unidades de suelo predominantes: **leptosol**

Aptitudes	Agricultura: 1.6 / 10	Ganadería extensiva: 2.0 / 10	Asentamientos humanos: 9.7 / 10
	Forestal maderable 0.5 / 10	Conservación: 0.6 / 10	
Estrategias	EE10, EE13, EE14, EE21, EE24, EE25, EE26, EE27, EE28, EE31, EE32, EE36, EE37, EE38		
Usos compatibles	Asentamientos humanos, infraestructura, turismo,		
Usos condicionados	Industria, minería,		
Usos incompatibles	Agricultura, ganadería, silvicultura, acuicultura,		
Criterios de regulación ecológica	AH01, AH02, AH04, AH05, AH06, AH07, AH08, AH09, IF01, IF04, IF09		

UGA 21

Política: aprovechamiento sustentable

Grupo: **Aprovechamiento agropecuario de frutales en planicie costera abajo de los 250 m**



Superficie: **4,132.66 ha**

Uso del suelo predominante: **zona agropecuaria**

Lineamiento: **Aumentar la productividad de las zonas agropecuarias (2215.4 ha)**

Accesibilidad **6.7 / 10**

Pendiente promedio **2.0 °**

Erosión: **9 ton/ha año**

Tipo de roca: **sedimentaria**

Unidad geomorfológica: **planicie costera**

Altitud promedio: **123 m s.n.m.**

Unidades de suelo predominantes: **phaeozem, leptosol, vertisol**

Aptitudes	Agricultura: 7.3 / 10	Ganadería extensiva: 7.5 / 10	Asentamientos humanos: 7.6 / 10
	Forestal maderable 0.4 / 10	Conservación: 2.9 / 10	
Estrategias	EE8, EE19, EE24, EE25, EE26, EE27, EE28, EE29, EE30, EE31, EE32, EE33, EE36, EE37, EE38, EE41, EE42		
Usos compatibles	Agricultura, ganadería, silvicultura, acuacultura, infraestructura, turismo,		
Usos condicionados	Asentamientos humanos, minería,		
Usos incompatibles	Industria,		

Criterios de regulación ecológica

AG01, AG02, AG03, AG04, AG05, AG06, AG07, AG08, AG09, AG10, AG11, AG12, AG14, AG15, AG16, AG17, GA01, GA02, GA03, GA04, GA05, GA06, GA07, GA08, GA09, GA10, GA11, GA13, GA14, GA15, FO08, FO10, FO11, FO12, AC01, AC02, AC03, AC04, AC05, AH02, AH03, AH04, AHIF01, IF02, IF03, IF04, IF05, IF06, IF08, IF09, ET02

UGA 22

Política: aprovechamiento sustentable – restauración

Grupo: Aprovechamiento agropecuario y restauración de manchones de vegetación perturbada en zona de pie de monte entre los 150 y 400 m



Superficie: **3,714.17 ha**

Uso del suelo predominante: **zona agropecuaria**

Lineamiento: **Restaurar los ecosistemas naturales perturbados o degradados (547.39 ha de Acahual con predominancia de especies arbustivas o arbóreas, 29.07 ha de Vegetación riparia perturbada)**

A corto plazo aumentar la productividad de las áreas agropecuarias en pendientes menores al 30% (2453.43 ha). A largo plazo crear en las zonas sin cobertura forestal con pendiente menor a 30% un sistema continuo de áreas productivas arboladas que actúe como zona de refugio y corredor biológico para la fauna silvestre.

Accesibilidad **6.0 / 10**

Pendiente promedio **4.3 °**

Erosión: **22 ton/ha año**

Tipo de roca: **sedimentaria**

Unidad geomorfológica: **pedemonte**

Altitud promedio: **169 m s.n.m.**

Unidades de suelo predominantes: **leptosol,phaeozem**

Aptitudes	Agricultura: 7.2 / 10	Ganadería extensiva: 8.1 / 10	Asentamientos humanos: 8.5 / 10
	Forestal maderable 2.2 / 10	Conservación: 3.1 / 10	
Estrategias	EE2, EE3, EE4, EE5, EE6, EE7, EE9, EE10, EE11, EE12, EE13, EE14, EE15, EE16, EE17, EE18, EE20, EE21, EE27		
Usos compatibles	Agricultura, ganadería, silvicultura, acuacultura, infraestructura, turismo,		
Usos condicionados	Asentamientos humanos, minería,		
Usos incompatibles	Industria,		
Criterios de regulación ecológica	AG01, AG02, AG03, AG04, AG05, AG06, AG07, AG08, AG09, AG10, AG11, AG12, AG14, AG15, AG16, AG17, GA01, GA02, GA03, GA04, GA05, GA06, GA07, GA08, GA09, GA10, GA11, GA13, GA14, GA15, GA16, FO01, FO02, FO03, FO04, FO05, FO06, FO07, FO08, FO09, FO10, FO11, FO12, AC01, AC02, AC03, AC04, AC05, AH02, AH03, AH04, AH IF01, IF02, IF03, IF04, IF05, IF06, IF08, IF09, ET02		

UGA 23

Política: restauración

Grupo: Aprovechamiento y restauración de acahuales en parte mediana de montaña entre los 150 y 400 m

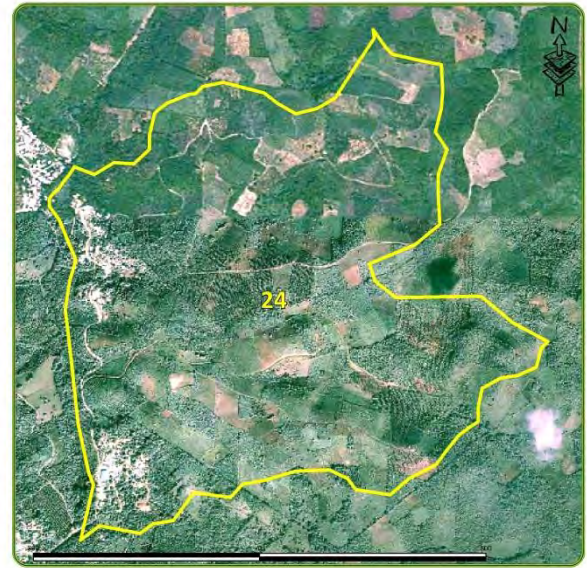
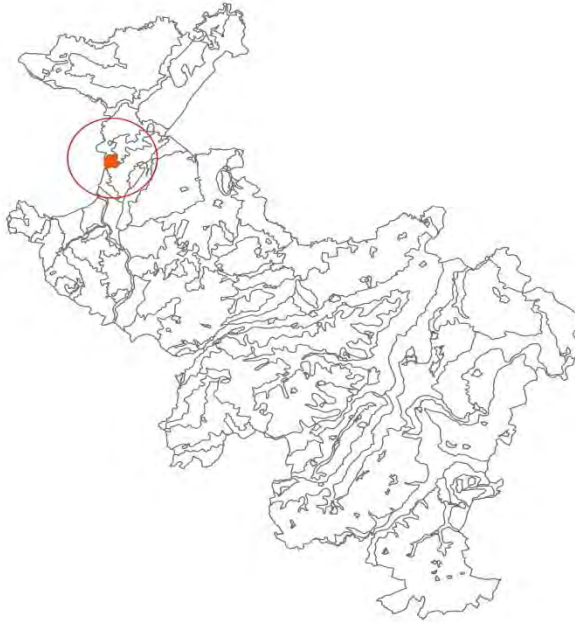


Superficie: 212.43 ha		Uso del suelo predominante: acahual con predominancia de especies arbustivas o herbáceas	
Lineamiento: Restaurar los ecosistemas naturales perturbados o degradados (50.58 ha de Acahual con predominancia de especies arbustivas o arbóreas, 11.15 ha de Selva mediana subcaducifolia perturbada)			
Recuperar los servicios ambientales de recarga de acuífero, captación de carbono y retención de suelos en las zonas agropecuarias que se encuentren en pendientes mayores al 30% (60.36 ha)			
Aumentar la productividad de las zonas agropecuarias con pendiente menor a 30% (90.31 ha)			
Accesibilidad	3.3 / 10	Pendiente promedio	12.3 °
		Erosión:	32 ton/ha año
Tipo de roca: sedimentaria		Unidad geomorfológica: planicie costera	
Altitud promedio: 178 m s.n.m.		Unidades de suelo predominantes: phaeozem	
Aptitudes	Agricultura:	6.1 / 10	Ganadería extensiva: 7.3 / 10
	Forestal maderable	4.9 / 10	Conservación: 4.2 / 10
Estrategias	EE2, EE3, EE5, EE6, EE8, EE10, EE11, EE12, EE13, EE14, EE15, EE16, EE17, EE18, EE19, EE20, EE21, EE22, EE23, EE24, EE25, EE26, EE27, EE28, EE29, EE30, EE31, EE32, EE33, EE36, EE37, EE38, EE39, EE41, EE42		
Usos compatibles	Silvicultura, acuacultura, infraestructura, turismo,		
Usos condicionados	Agricultura, ganadería, minería,		
Usos incompatibles	Asentamientos humanos, industria,		
Criterios de regulación ecológica	AG01, AG02, AG03, AG04, AG05, AG06, AG07, AG08, AG09, AG10, AG11, AG12, AG14, AG15, AG16, AG17, GA01, GA02, GA03, GA04, GA05, GA06, GA07, GA08, GA09, GA10, GA11, GA13, GA14, GA15, FO01, FO02, FO03, FO04, FO05, FO06, FO07, FO08, FO09, FO10, FO11, FO12, AC0		

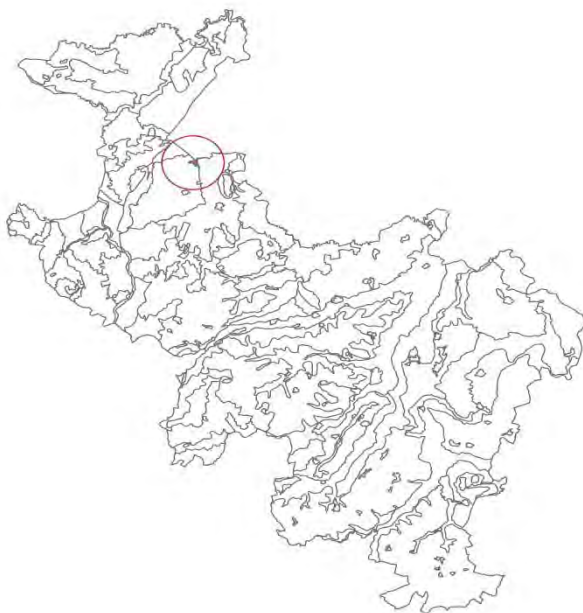
UGA 24

Política: aprovechamiento sustentable

Grupo: Aprovechamiento agropecuario en zona de pie de monte entre los 150 y 400 m



Superficie: 188.63 ha		Uso del suelo predominante: plantaciones frutales	
Lineamiento: Aumentar la productividad de las zonas agropecuarias (60.19 ha)			
Crear entre las 66.3 ha de zonas sin cobertura forestal con pendiente menor a 30% un sistema continuo de áreas productivas arboladas en el 19% de su superficie que actúe como zona de refugio y corredor biológico para la fauna silvestre.			
Accesibilidad 5.5 / 10	Pendiente promedio 6.2 °	Erosión: 29 ton/ha año	
Tipo de roca: sedimentaria		Unidad geomorfológica: pedemonte	
Altitud promedio: 248 m s.n.m.		Unidades de suelo predominantes: leptosol	
Aptitudes	Agricultura: 6.6 / 10	Ganadería extensiva: 7.0 / 10	Asentamientos humanos: 8.4 / 10
	Forestal maderable 0.3 / 10	Conservación: 2.5 / 10	
Estrategias	EE4, EE6, EE7, EE8, EE9, EE10, EE15, EE16, EE17, EE18, EE19, EE24, EE25, EE26, EE27, EE28, EE29, EE30, EE31, EE32, EE33, EE36, EE37, EE38, EE41, EE42		
Usos compatibles	Silvicultura, acuacultura, asentamientos humanos, infraestructura, turismo,		
Usos condicionados	Agricultura, ganadería, industria, minería,		
Usos incompatibles			
Criterios de regulación ecológica	AG01, AG02, AG03, AG04, AG05, AG06, AG07, AG08, AG09, AG10, AG11, AG12, AG14, AG15, AG16, AG17, FO08, FO10, FO11, FO12, AC01, AC02, AC03, AC04, AC05, AH02, AH03, AH04, AH IF01, IF02, IF03, IF04, IF05, IF06, IF08, IF09, ET02		

UGA 25**Política: aprovechamiento sustentable para asentamientos humanos****Grupo: Aprovechamiento para asentamiento humano**Superficie: **28.33 ha**Uso del suelo predominante: **asentamientos humanos**

Lineamiento: Mantener las 20.57 ha de asentamientos humanos y limitar su crecimiento por debajo del 1.2 % anual de la superficie que ocupan actualmente, disminuir los impactos ambientales generados por residuos sólido y aguas residuales, promover su crecimiento ordenado bajo un esquema de sustentabilidad, fomentando el uso de ecotecnias.

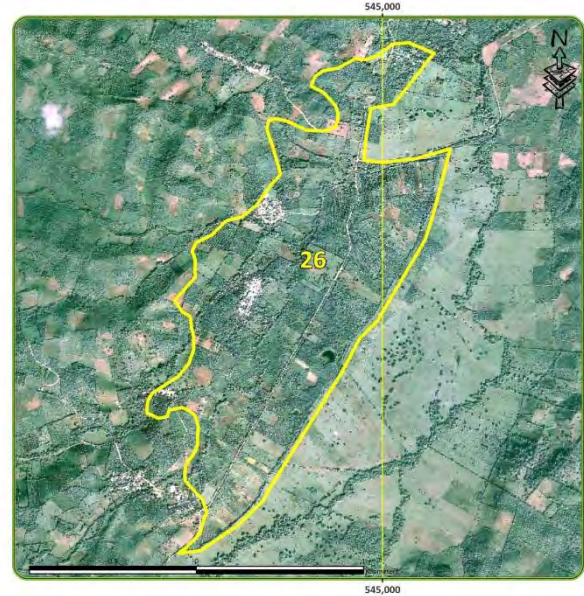
Accesibilidad **8.4 / 10**Pendiente promedio **2.9 °**Erosión: **4 ton/ha año**Tipo de roca: **sedimentaria**Unidad geomorfológica: **planicie costera**Altitud promedio: **103 m s.n.m.**Unidades de suelo predominantes: **phaeozem, leptosol, vertisol**

Aptitudes	Agricultura: 1.7 / 10	Ganadería extensiva: 1.8 / 10	Asentamientos humanos: 9.3 / 10
	Forestal maderable 0.3 / 10	Conservación: 1.0 / 10	
Estrategias	EE10, EE13, EE14, EE21, EE24, EE25, EE26, EE27, EE28, EE31, EE32, EE36, EE37, EE38		
Usos compatibles	Asentamientos humanos, infraestructura, turismo,		
Usos condicionados	Industria, minería,		
Usos incompatibles	Agricultura, ganadería, silvicultura, acuicultura,		
Criterios de regulación ecológica	AH01, AH02, AH04, AH05, AH06, AH07, AH08, AH09, IF01, IF04, IF09		

UGA 26

Política: aprovechamiento sustentable – restauración

Grupo: Aprovechamiento agropecuario y restauración de manchones de vegetación original en planicie costera abajo de los 250 m



Superficie: 237.88 ha		Uso del suelo predominante: zona agropecuaria	
Lineamiento: Aumentar la productividad de las zonas agropecuarias (96.36 ha)			
<p>Crear entre las 100.83 ha de zonas sin cobertura forestal con pendiente menor a 30% un sistema continuo de áreas productivas arboladas en el 19% de su superficie que actúe como zona de refugio y corredor biológico para la fauna silvestre.</p> <p>Restaurar los ecosistemas naturales perturbados o degradados (46.08 ha de Acahual con predominancia de especies arbustivas o arbóreas, 4.64 ha de Vegetación riparia perturbada)</p>			
Accesibilidad 7.5 / 10	Pendiente promedio 1.6 °		Erosión: 6 ton/ha año
Tipo de roca: sedimentaria		Unidad geomorfológica: planicie costera	
Altitud promedio: 151 m s.n.m.		Unidades de suelo predominantes: leptosol,vertisol,phaeozem	
Aptitudes	Agricultura: 8.0 / 10	Ganadería extensiva: 7.2 / 10	Asentamientos humanos: 8.0 / 10
	Forestal maderable 1.7 / 10	Conservación: 3.4 / 10	
Estrategias	EE2, EE3,EE4, EE5, EE6, EE7, EE8, EE9, EE10, EE11, EE12, EE13, EE14, EE15, EE16, EE17, EE18, EE19, EE20, EE21, EE24, EE25, EE26, EE27, EE28, EE29, EE30, EE31, EE32, EE33, EE36, EE37, EE38, EE39, EE41, EE42		
Usos compatibles	Silvicultura, acuacultura, infraestructura, turismo,		
Usos condicionados	Agricultura, ganadería, asentamientos humanos, minería,		
Usos incompatibles	Industria,		
Criterios de regulación ecológica	AG01, AG02, AG03, AG04, AG05, AG06, AG07, AG08, AG09, AG10, AG11, AG12, AG14, AG15, AG16, AG17, GA01, GA02, GA03, GA04, GA05, GA06, GA07, GA08, GA09, GA10, GA11, GA13, GA14, GA15, GA01, GA02, GA03, GA04, GA05, GA06, GA07, GA08, GA09, GA10, GA11, GA13, GA112, AC01, AC02, AC03, AC04, AC05, AH02, AH03, AH04, AH IF01, IF02, IF03, IF04, IF05, IF06, IF08, IF09, ET02		

UGA 27

Política: aprovechamiento sustentable

Grupo: Aprovechamiento agropecuario en planicie costera abajo de los 250 m

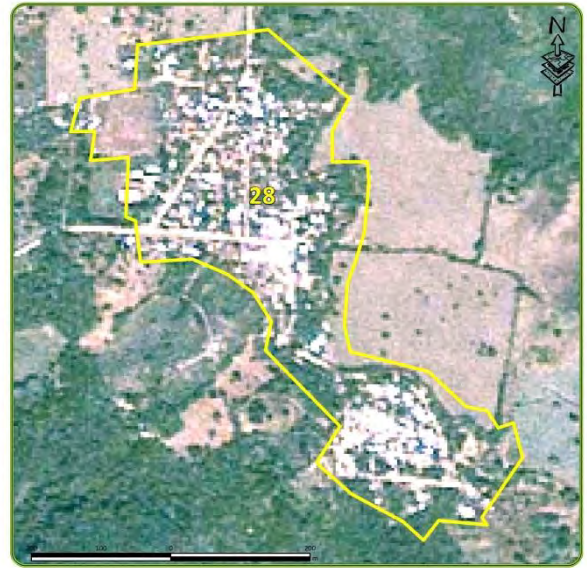


Superficie: 753.30 ha		Uso del suelo predominante: zona agropecuaria	
Lineamiento: Aumentar la productividad de las zonas agropecuarias (597.11 ha)			
Accesibilidad 7.1 / 10	Pendiente promedio 1.6 °	Erosión: 7 ton/ha año	
Tipo de roca: sedimentaria		Unidad geomorfológica: planicie costera	
Altitud promedio: 167 m s.n.m.		Unidades de suelo predominantes: leptosol, vertisol, phaeozem	
Aptitudes	Agricultura: 8.4 / 10	Ganadería extensiva: 8.2 / 10	Asentamientos humanos: 8.4 / 10
	Forestal maderable 0.9 / 10	Conservación: 2.7 / 10	
Estrategias	EE8, EE19, EE24, EE25, EE26, EE27, EE28, EE29, EE30, EE31, EE32, EE33, EE36, EE37, EE38, EE41, EE42		
Usos compatibles	Agricultura, ganadería, silvicultura, acuacultura, infraestructura, turismo,		
Usos condicionados	Asentamientos humanos, minería,		
Usos incompatibles	Industria,		
Criterios de regulación ecológica	AG01, AG02, AG03, AG04, AG05, AG06, AG07, AG08, AG09, AG10, AG11, AG12, AG14, AG15, AG16, AG17, GA01, GA02, GA03, GA04, GA05, GA06, GA07, GA08, GA09, GA10, GA11, GA13, GA14, GA15, FO08, FO10, FO11, FO12, AC01, AC02, AC03, AC04, AC05, AH02, AH03, AH04, AHIF01, IF02, IF03, IF04, IF05, IF06, IF08, IF09, ET02		

UGA 28

Política: aprovechamiento sustentable para asentamientos humanos

Grupo: Aprovechamiento para asentamiento humano



Superficie: **17.56 ha**

Uso del suelo predominante: **asentamientos humanos**

Lineamiento: **Mantener las 15.55 ha de asentamientos humanos y limitar su crecimiento por debajo del 1.2 % anual de la superficie que ocupan actualmente, disminuir los impactos ambientales generados por residuos sólido y aguas residuales, promover su crecimiento ordenado bajo un esquema de sustentabilidad, fomentando el uso de ecotecias.**

Accesibilidad **8.9 / 10**

Pendiente promedio **2.4 °**

Erosión: **1 ton/ha año**

Tipo de roca: **sedimentaria**

Unidad geomorfológica: **planicie costera**

Altitud promedio: **134 m s.n.m.**

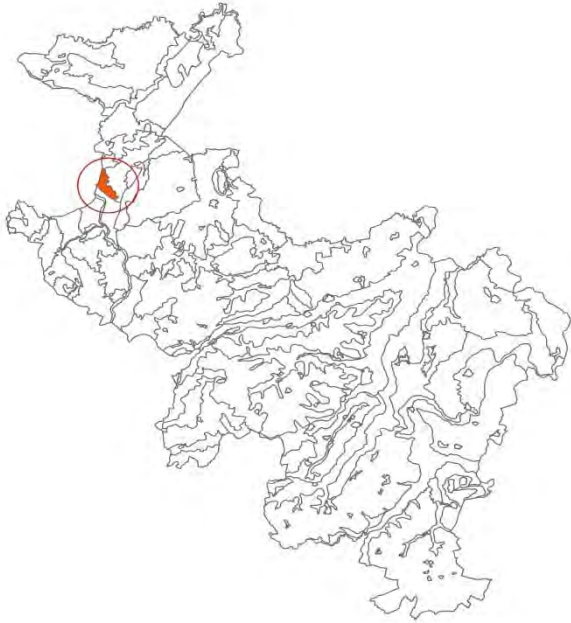
Unidades de suelo predominantes: **phaeozem, leptosol, vertisol**

Aptitudes	Agricultura: 0.5 / 10	Ganadería extensiva: 0.5 / 10	Asentamientos humanos: 9.9 / 10
	Forestal maderable 0.1 / 10	Conservación: 0.2 / 10	
Estrategias	EE10, EE13, EE14, EE21, EE24, EE25, EE26, EE27, EE28, EE31, EE32, EE36, EE37, EE38		
Usos compatibles	Asentamientos humanos, infraestructura, turismo,		
Usos condicionados	Industria, minería,		
Usos incompatibles	Agricultura, ganadería, silvicultura, acuacultura,		
Criterios de regulación ecológica	AH01, AH02, AH04, AH05, AH06, AH07, AH08, AH09, IF01, IF04, IF09		

UGA 29

Política: aprovechamiento sustentable

Grupo: Aprovechamiento en parte mediana de montaña entre los 150 y 400 m



Superficie: **283.86 ha**

Uso del suelo predominante: **zona agropecuaria**

Lineamiento: **Recuperar los servicios ambientales de recarga de acuífero, captación de carbono y retención de suelos en las zonas agropecuarias que se encuentren en pendientes mayores al 30% (61.85 ha)**

Aumentar la productividad de las zonas agropecuarias con pendiente menor a 30% (102.82 ha)

Accesibilidad **1.8 / 10**

Pendiente promedio **11.5 °**

Erosión: **33 ton/ha año**

Tipo de roca: **sedimentaria**

Unidad geomorfológica: **pedemonte**

Altitud promedio: **250 m s.n.m.**

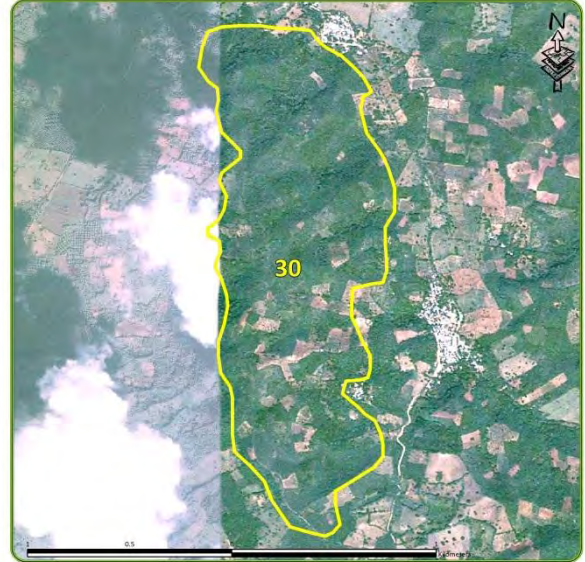
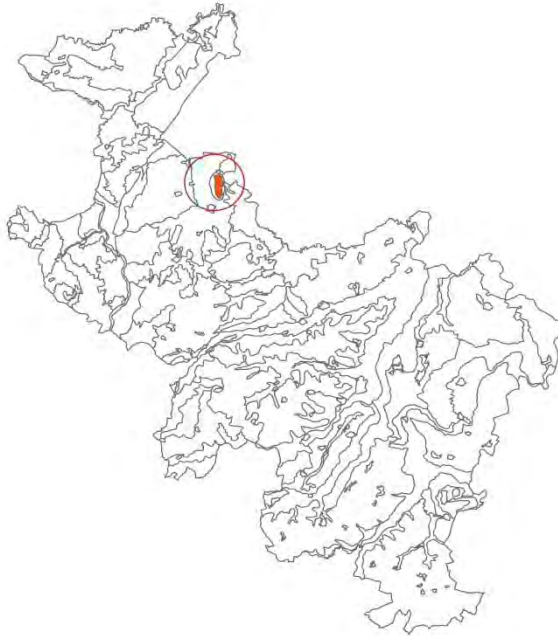
Unidades de suelo predominantes: **leptosol**

Aptitudes	Agricultura: 6.3 / 10	Ganadería extensiva: 7.5 / 10	Asentamientos humanos: 7.7 / 10
	Forestal maderable 3.2 / 10	Conservación: 3.8 / 10	
Estrategias	EE5, EE6, EE8, EE10, EE13, EE14, EE19, EE21, EE22, EE23, EE24, EE25, EE26, EE27, EE28, EE29, EE30, EE31, EE32, EE33, EE36, EE37, EE38, EE41, EE42		
Usos compatibles	Silvicultura, acuacultura, infraestructura, turismo,		
Usos condicionados	Agricultura, ganadería, minería,		
Usos incompatibles	Asentamientos humanos, industria,		
Criterios de regulación ecológica	AG01, AG02, AG03, AG04, AG05, AG06, AG07, AG08, AG09, AG10, AG11, AG12, AG14, AG15, AG16, AG17, GA01, GA02, GA03, GA04, GA05, GA06, GA07, GA08, GA09, GA10, GA11, GA13, GA14, GA15, FO08, FO10, FO11, FO12, AC01, AC02, AC03, AC04, AC05, IF01, IF02, IF03, IF04, IF05, IF06, IF08, IF09, ET02		

UGA 30

Política: **restauración**

Grupo: **Aprovechamiento y restauración de acahuales en parte mediana de montaña entre los 150 y 400 m**



Superficie: **165.54 ha** Uso del suelo predominante: **acahual con predominancia de especies arbustivas o arbóreas**

Lineamiento: **Restaurar los ecosistemas naturales perturbados o degradados (109.29 ha de Acahual con predominancia de especies arbustivas o arbóreas)**

Recuperar los servicios ambientales de recarga de acuífero, captación de carbono y retención de suelos en las zonas agropecuarias que se encuentren en pendientes mayores al 30% (13.64 ha)

Aumentar la productividad de las zonas agropecuarias con pendiente menor a 30% (32.24 ha)

Accesibilidad **3.5 / 10** Pendiente promedio **11.8 °** Erosión: **31 ton/ha año**

Tipo de roca: **sedimentaria** Unidad geomorfológica: **pedemonte**

Altitud promedio: **212 m s.n.m.** Unidades de suelo predominantes: **leptosol,phaeozem**

Aptitudes	Agricultura: 6.1 / 10	Ganadería extensiva: 7.6 / 10	Asentamientos humanos: 7.9 / 10
	Forestal maderable 5.3 / 10	Conservación: 4.9 / 10	

Estrategias **EE2, EE3, EE5, EE6, EE8, EE10, EE11, EE12, EE13, EE14, EE15, EE16, EE17, EE18, EE19, EE20, EE21, EE22, EE23, EE24, EE25, EE26, EE27, EE28, EE29, EE30, EE31, EE32, EE33, EE36, EE37, EE38, EE39, EE41, EE42**

Usos compatibles **Silvicultura, acuacultura, infraestructura, turismo,**

Usos condicionados **Agricultura, ganadería, minería,**

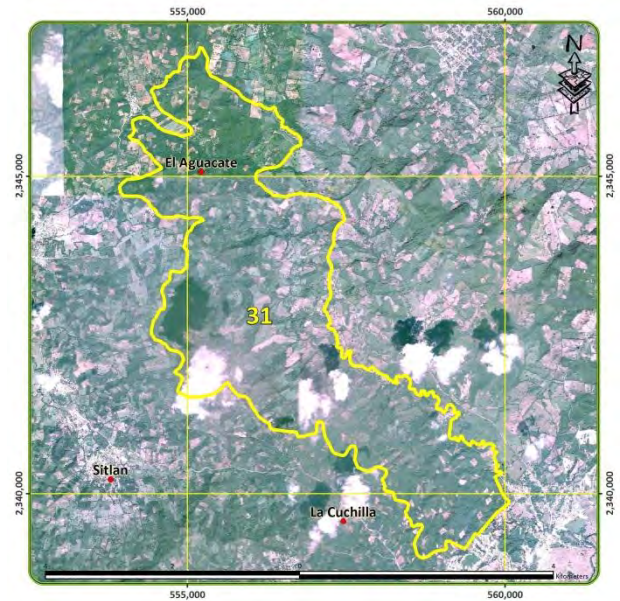
Usos incompatibles **Asentamientos humanos, industria,**

Criterios de regulación ecológica **AG01, AG02, AG03, AG04, AG05, AG06, AG07, AG08, AG09, AG10, AG11, AG12, AG14, AG15, AG16, AG17, GA01, GA02, GA03, GA04, GA05, GA06, GA07, GA08, GA09, GA10, GA11, GA13, GA14, GA15, FO01, FO02, FO03, FO04, FO05, FO06, FO07, FO08, FO09, FO10, FO11, FO12, AC0**

UGA 31

Política: **conservación – restauración**

Grupo: **Conservación restauración de vegetación conservada o perturbada en zona de pie de monte entre los 150 y 400 m**



Superficie: **1,692.77 ha**

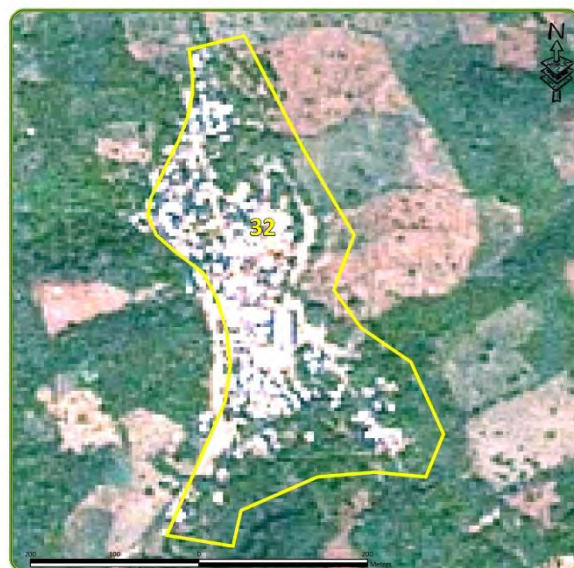
Uso del suelo predominante: **selva mediana subcaducifolia perturbada**

Lineamiento: **Conservar los ecosistemas naturales en buen estado de conservación (1.46 ha de Vegetación riparia) mediante formas de utilización y aprovechamiento sustentable que beneficien a los habitantes locales y eviten la disminución del patrimonio natural manteniendo su estructura, composición y función por su importancia como sitio de refugio para especies de fauna y por los servicios ambientales que prestan.**

Restaurar los ecosistemas naturales perturbados o degradados (362.1 ha de Acahual con predominancia de especies arbustivas o arbóreas, 522.72 ha de Selva mediana subcaducifolia perturbada, 8.33 ha de Vegetación riparia perturbada)

Recuperar los servicios ambientales de recarga de acuífero, captación de carbono y retención de suelos en las zonas agropecuarias (417.19 ha) mediante sistemas productivos alternativos.

Accesibilidad	2.4 / 10	Pendiente promedio	9.9 °	Erosión:	27 ton/ha año	
Tipo de roca:	sedimentaria			Unidad geomorfológica:	piedemonte	
Altitud promedio:	254 m s.n.m.			Unidades de suelo predominantes:	leptosol,phaeozem	
Aptitudes	Agricultura:	4.3 / 10	Ganadería extensiva:	4.9 / 10	Asentamientos humanos:	5.4 / 10
	Forestal maderable	4.9 / 10	Conservación:	5.1 / 10		
Estrategias	EE2, EE3, EE5, EE6, EE8, EE10, EE11, EE12, EE13, EE14, EE15, EE16, EE17, EE18, EE19, EE20, EE21, EE22, EE23, EE25, EE26, EE28, EE31, EE32, EE36, EE37, EE38, EE39					
Usos compatibles	Silvicultura, acuacultura, infraestructura, turismo,					
Usos condicionados	Asentamientos humanos, minería,					
Usos incompatibles	Agricultura, ganadería, industria,					
Criterios de regulación ecológica	AG13, FO01, FO02, FO03, FO04, FO05, FO06, FO07, FO08, FO09, FO10, FO11, FO12, FO13, FO14, AC01, AC02, AC03, AC04, AC05, AH03, AH IF01, IF03, IF04, IF05, IF06, IF07, IF08, IF09, ET02					

UGA 32**Política: aprovechamiento sustentable para asentamientos humanos****Grupo: Aprovechamiento para asentamiento humano**Superficie: **10.20 ha**Uso del suelo predominante: **asentamientos humanos**

Lineamiento: **Mantener las 8.1 ha de asentamientos humanos y limitar su crecimiento por debajo del 1.2 % anual de la superficie que ocupan actualmente, disminuir los impactos ambientales generados por residuos sólido y aguas residuales, promover su crecimiento ordenado bajo un esquema de sustentabilidad, fomentando el uso de ecotecias.**

Accesibilidad **8.5 / 10**Pendiente promedio **4.8 °**Erosión: **3 ton/ha año**Tipo de roca: **sedimentaria**Unidad geomorfológica: **pedemonte**Altitud promedio: **130 m s.n.m.**Unidades de suelo predominantes: **leptosol,phaeozem**

Aptitudes	Agricultura: 0.9 / 10	Ganadería extensiva: 1.1 / 10	Asentamientos humanos: 9.8 / 10
	Forestal maderable 0.6 / 10	Conservación: 0.6 / 10	
Estrategias	EE10, EE13, EE14, EE21, EE24, EE25, EE26, EE27, EE28, EE31, EE32, EE36, EE37, EE38		
Usos compatibles	Asentamientos humanos, infraestructura, turismo,		
Usos condicionados	Industria, minería,		
Usos incompatibles	Agricultura, ganadería, silvicultura, acuicultura,		
Criterios de regulación ecológica	AH01, AH02, AH04, AH05, AH06, AH07, AH08, AH09, IF01, IF04, IF09		

UGA 33

Política: aprovechamiento sustentable

Grupo: Aprovechamiento agropecuario de frutales en planicie costera abajo de los 250 m



Superficie: **684.29 ha**

Uso del suelo predominante: **plantaciones frutales**

Lineamiento: **Aumentar la productividad de las zonas agropecuarias (286.44 ha)**

Accesibilidad **6.1 / 10**

Pendiente promedio **2.0 °**

Erosión: **8 ton/ha año**

Tipo de roca: **sedimentaria**

Unidad geomorfológica: **planicie costera**

Altitud promedio: **170 m s.n.m.**

Unidades de suelo predominantes: **leptosol,vertisol,phaeozem**

Aptitudes	Agricultura: 7.9 / 10	Ganadería extensiva: 7.6 / 10	Asentamientos humanos: 7.5 / 10
	Forestal maderable 0.6 / 10	Conservación: 2.6 / 10	

Estrategias **EE8, EE19, EE24, EE25, EE26, EE27, EE28, EE29, EE30, EE31, EE32, EE33, EE36, EE37, EE38, EE41, EE42**

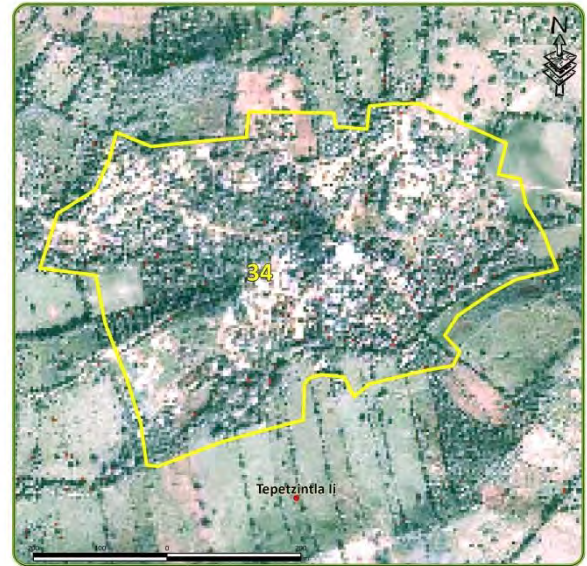
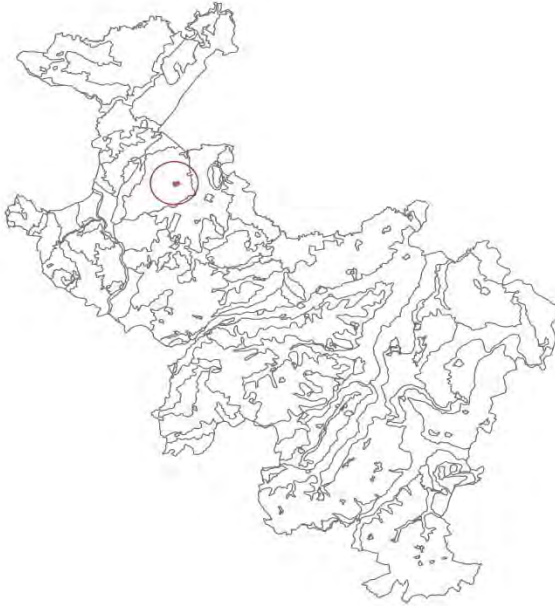
Usos compatibles **Agricultura, ganadería, silvicultura, acuacultura, asentamientos humanos, infraestructura, turismo,**

Usos condicionados **Industria, minería,**

Usos incompatibles

Criterios de regulación ecológica

AG01, AG02, AG03, AG04, AG05, AG06, AG07, AG08, AG09, AG10, AG11, AG12, AG14, AG15, AG16, AG17, GA01, GA02, GA03, GA04, GA05, GA06, GA07, GA08, GA09, GA10, GA11, GA13, GA14, GA15, FO08, FO10, FO11, FO12, AC01, AC02, AC03, AC04, AC05, AH02, AH03, AH04, AHIF01, IF02, IF03, IF04, IF05, IF06, IF08, IF09, ET02

UGA 34**Política: aprovechamiento sustentable para asentamientos humanos****Grupo: Aprovechamiento para asentamiento humano**Superficie: **25.70 ha**Uso del suelo predominante: **asentamientos humanos**

Lineamiento: **Mantener las 20.72 ha de asentamientos humanos y limitar su crecimiento por debajo del 1.2 % anual de la superficie que ocupan actualmente, disminuir los impactos ambientales generados por residuos sólido y aguas residuales, promover su crecimiento ordenado bajo un esquema de sustentabilidad, fomentando el uso de ecotecias.**

Accesibilidad **8.9 / 10**Pendiente promedio **3.8 °**Erosión: **3 ton/ha año**Tipo de roca: **sedimentaria**Unidad geomorfológica: **pedemonte**Altitud promedio: **131 m s.n.m.**Unidades de suelo predominantes: **leptosol,phaeozem**

Aptitudes

Agricultura: **1.3 / 10**Ganadería extensiva: **1.5 / 10**Asentamientos humanos: **9.8 / 10**Forestal maderable **0.5 / 10**Conservación: **0.7 / 10**

Estrategias

EE10, EE13, EE14, EE21, EE24, EE25, EE26, EE27, EE28, EE31, EE32, EE36, EE37, EE38

Usos compatibles

Asentamientos humanos, infraestructura, turismo,

Usos condicionados

Industria, minería,

Usos incompatibles

Agricultura, ganadería, silvicultura, acuacultura,

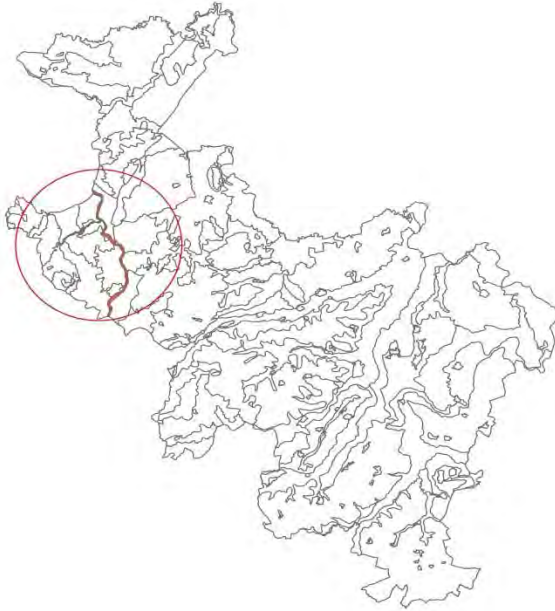
Criterios de regulación ecológica

AH01, AH02, AH04, AH05, AH06, AH07, AH08, AH09, IF01, IF04, IF09

UGA 35

Política: aprovechamiento sustentable

Grupo: Aprovechamiento agropecuario en zona de valle aluvial



Superficie: **444.64 ha**

Uso del suelo predominante: **vegetación riparia perturbada**

Lineamiento: Crear un continuo de vegetación riparia al borde del río conservando las 13.36 ha de vegetación riparia conservada, restaurando las 134.16 ha de vegetación riparia perturbada y reforestando los márgenes del río sin cobertura forestal, disminuir la erosión hídrica para recuperar su función de corredor biológico.

Aumentar la productividad de las zonas agropecuarias (90.33 ha)

Crear entre las 125.34 ha de zonas sin cobertura forestal con pendiente menor a 30% un sistema continuo de áreas productivas arboladas en el 19% de su superficie que actúe como zona de refugio y corredor biológico para la fauna silvestre.

Accesibilidad **5.9 / 10**

Pendiente promedio **2.3 °**

Erosión: **18 ton/ha año**

Tipo de roca: **sedimentaria**

Unidad geomorfológica: **planicie costera**

Altitud promedio: **232 m s.n.m.**

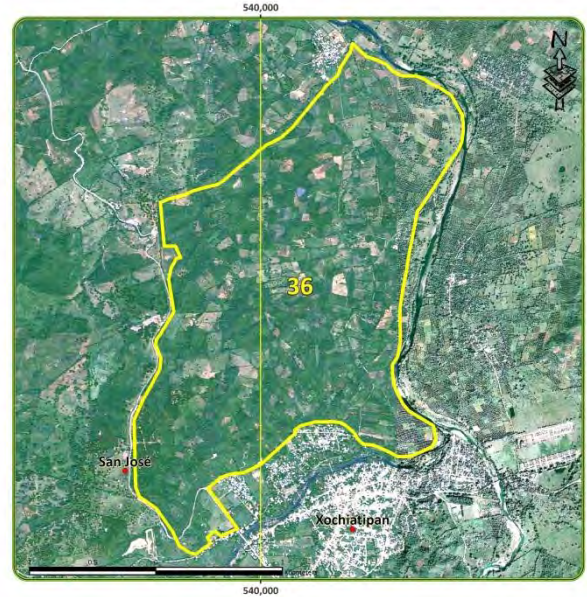
Unidades de suelo predominantes: **leptosol,vertisol,phaeozem**

Aptitudes	Agricultura: 3.7 / 10	Ganadería extensiva: 4.0 / 10	Asentamientos humanos: 3.6 / 10
	Forestal maderable 1.2 / 10	Conservación: 6.3 / 10	
Estrategias	EE4, EE6, EE7, EE8, EE9, EE10, EE15, EE16, EE17, EE18, EE19, EE24, EE25, EE26, EE27, EE28, EE29, EE30, EE31, EE32, EE33, EE36, EE37, EE38, EE41, EE42		
Usos compatibles	Silvicultura, acuacultura, infraestructura, turismo,		
Usos condicionados	Agricultura, ganadería, minería,		
Usos incompatibles	Asentamientos humanos, industria,		
Criterios de regulación ecológica	AG01, AG02, AG03, AG04, AG05, AG06, AG07, AG08, AG09, AG10, AG11, AG12, AG14, AG15, AG16, AG17, GA01, GA02, GA03, GA04, GA05, GA06, GA07, GA08, GA09, GA10, GA11, GA13, GA14, GA15, FO08, FO10, FO11, FO12, AC01, AC02, AC03, AC04, AC05, IF01, IF02, IF03, IF04, IF05, IF06, IF08, IF09, ET02		

UGA 36

Política: aprovechamiento sustentable

Grupo: Aprovechamiento agropecuario de frutales en planicie costera abajo de los 250 m



Superficie: 573.67 ha		Uso del suelo predominante: plantaciones frutales	
Lineamiento: Aumentar la productividad de las zonas agropecuarias (172.43 ha)			
Accesibilidad 5.4 / 10		Pendiente promedio 2.9 °	
Tipo de roca: sedimentaria		Erosión: 18 ton/ha año	
Altitud promedio: 188 m s.n.m.		Unidad geomorfológica: pedemonte	
Aptitudes	Agricultura: 7.4 / 10	Ganadería extensiva: 8.1 / 10	Asentamientos humanos: 8.1 / 10
	Forestal maderable 1.0 / 10	Conservación: 3.1 / 10	
Estrategias	EE8, EE19, EE24, EE25, EE26, EE27, EE28, EE29, EE30, EE31, EE32, EE33, EE36, EE37, EE38, EE41, EE42		
Usos compatibles	Agricultura, ganadería, silvicultura, acuacultura, infraestructura, turismo,		
Usos condicionados	Asentamientos humanos, minería,		
Usos incompatibles	Industria,		
Criterios de regulación ecológica	AG01, AG02, AG03, AG04, AG05, AG06, AG07, AG08, AG09, AG10, AG11, AG12, AG14, AG15, AG16, AG17, GA01, GA02, GA03, GA04, GA05, GA06, GA07, GA08, GA09, GA10, GA11, GA13, GA14, GA15, FO08, FO10, FO11, FO12, AC01, AC02, AC03, AC04, AC05, AH02, AH03, AH04, AHIF01, IF02, IF03, IF04, IF05, IF06, IF08, IF09, ET02		

UGA 37

Política: aprovechamiento sustentable para asentamientos humanos

Grupo: Aprovechamiento para asentamiento humano



Superficie: **50.50 ha**

Uso del suelo predominante: **asentamientos humanos**

Lineamiento: Mantener las 39.71 ha de asentamientos humanos y limitar su crecimiento por debajo del 1.2 % anual de la superficie que ocupan actualmente, disminuir los impactos ambientales generados por residuos sólido y aguas residuales, promover su crecimiento ordenado bajo un esquema de sustentabilidad, fomentando el uso de ecotecnias.

Accesibilidad **9.0 / 10**

Pendiente promedio **2.0 °**

Erosión: **1 ton/ha año**

Tipo de roca: **sedimentaria**

Unidad geomorfológica: **planicie costera**

Altitud promedio: **110 m s.n.m.**

Unidades de suelo predominantes: **phaeozem, leptosol, vertisol**

Aptitudes

Agricultura: **1.6 / 10**

Ganadería extensiva: **1.5 / 10**

Asentamientos humanos: **9.6 / 10**

Forestal maderable **0.0 / 10**

Conservación: **0.5 / 10**

Estrategias

EE10, EE13, EE14, EE21, EE24, EE25, EE26, EE27, EE28, EE31, EE32, EE36, EE37, EE38

Usos compatibles

Asentamientos humanos, infraestructura, turismo,

Usos condicionados

Industria, minería,

Usos incompatibles

Agricultura, ganadería, silvicultura, acuicultura,

Criterios de regulación ecológica

AH01, AH02, AH04, AH05, AH06, AH07, AH08, AH09, IF01, IF04, IF09

UGA 38

Política: conservación – restauración

Grupo: restauración de selva mediana en parte mediana de montaña entre los 150 y 400 m



Superficie: **769.60 ha**

Uso del suelo predominante: **selva mediana subcaducifolia perturbada**

Lineamiento: Conservar los ecosistemas naturales en buen estado de conservación (143.18 ha de Selva mediana subcaducifolia) mediante formas de utilización y aprovechamiento sustentable que beneficien a los habitantes locales y eviten la disminución del patrimonio natural manteniendo su estructura, composición y función por su importancia como sitio de refugio para especies de fauna y por los servicios ambientales que prestan.

Restaurar los ecosistemas naturales perturbados o degradados (49.68 ha de Acahual con predominancia de especies arbustivas o arbóreas, 331.48 ha de Selva mediana subcaducifolia perturbada)

Recuperar los servicios ambientales de recarga de acuífero, captación de carbono y retención de suelos en las zonas agropecuarias (2.51 ha) mediante sistemas productivos alternativos.

Accesibilidad 2.2 / 10	Pendiente promedio 11.4 °	Erosión: 93 ton/ha año	
Tipo de roca: sedimentaria		Unidad geomorfológica: pedemonte	
Altitud promedio: 269 m s.n.m.		Unidades de suelo predominantes: leptosol	
Aptitudes	Agricultura: 1.9 / 10	Ganadería extensiva: 2.2 / 10	Asentamientos humanos: 2.5 / 10
	Forestal maderable 6.7 / 10	Conservación: 6.9 / 10	
Estrategias	EE2, EE3, EE5, EE6, EE8, EE10, EE11, EE12, EE13, EE14, EE15, EE16, EE17, EE18, EE19, EE20, EE21, EE19, EE21, EE22, EE23, EE25, EE26, EE28, EE31, EE32, EE36, EE37, EE38, EE39		
Usos compatibles	Silvicultura, infraestructura, turismo,		
Usos condicionados	Minería,		
Usos incompatibles	Agricultura, ganadería, acuacultura, asentamientos humanos, industria,		
Criterios de regulación ecológica	AG13, GA12, GA16, FO01, FO02, FO03, FO04, FO05, FO06, FO07, FO08, FO09, FO10, FO11, FO12, FO13, FO14, AC01, AC02, AC03, AC04, AC05, AH IF01, IF02, IF03, IF04, IF05, IF06, IF07, IF08, IF09, IF10, ET02		

UGA 39**Política: aprovechamiento sustentable para asentamientos humanos****Grupo: Aprovechamiento para asentamiento humano**Superficie: **17.79 ha**Uso del suelo predominante: **selva mediana subcaducifolia perturbada**

Lineamiento: **Mantener las 7.85 ha de asentamientos humanos y limitar su crecimiento por debajo del 1.2 % anual de la superficie que ocupan actualmente, disminuir los impactos ambientales generados por residuos sólido y aguas residuales, promover su crecimiento ordenado bajo un esquema de sustentabilidad, fomentando el uso de ecotecias.**

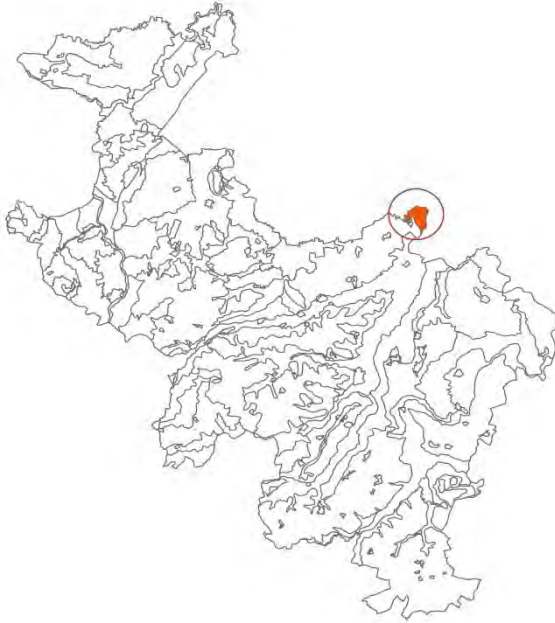
Accesibilidad **4.9 / 10**Pendiente promedio **2.8 °**Erosión: **24 ton/ha año**Tipo de roca: **sedimentaria**Unidad geomorfológica: **planicie costera**Altitud promedio: **199 m s.n.m.**Unidades de suelo predominantes: **leptosol**

Aptitudes	Agricultura: 0.2 / 10	Ganadería extensiva: 0.2 / 10	Asentamientos humanos: 4.9 / 10
	Forestal maderable 4.2 / 10	Conservación: 4.1 / 10	
Estrategias	EE10, EE13, EE14, EE21, EE24, EE25, EE26, EE27, EE28, EE31, EE32, EE36, EE37, EE38		
Usos compatibles	Asentamientos humanos, infraestructura, turismo,		
Usos condicionados	Industria, minería,		
Usos incompatibles	Agricultura, ganadería, silvicultura, acuicultura,		
Criterios de regulación ecológica	AH01, AH02, AH04, AH05, AH06, AH07, AH08, AH09, IF01, IF04, IF09		

UGA 40

Política: aprovechamiento sustentable

Grupo: Aprovechamiento agropecuario en zona de valle aluvial



Superficie: **367.09 ha**

Uso del suelo predominante: **zona agropecuaria**

Lineamiento: Crear un continuo de vegetación riparia al borde del río conservando las 6.92 ha de vegetación riparia conservada, restaurando las 29.15 ha de vegetación riparia perturbada y reforestando los márgenes del río sin cobertura forestal, disminuir la erosión hídrica para recuperar su función de corredor biológico.

Aumentar la productividad de las zonas agropecuarias (168.82 ha)

Crear entre las 207.96 ha de zonas sin cobertura forestal con pendiente menor a 30% un sistema continuo de áreas productivas arboladas en el 19% de su superficie que actúe como zona de refugio y corredor biológico para la fauna silvestre.

Accesibilidad **6.6 / 10**

Pendiente promedio **1.1 °**

Erosión: **7 ton/ha año**

Tipo de roca: **sedimentaria**

Unidad geomorfológica: **planicie costera**

Altitud promedio: **72 m s.n.m.**

Unidades de suelo predominantes: **vr**

Aptitudes	Agricultura: 8.1 / 10	Ganadería extensiva: 7.5 / 10	Asentamientos humanos: 7.0 / 10
	Forestal maderable 1.3 / 10	Conservación: 3.4 / 10	
Estrategias	EE4, EE6, EE7, EE8, EE9, EE10, EE15, EE16, EE17, EE18, EE19, EE24, EE25, EE26, EE27, EE28, EE29, EE30, EE31, EE32, EE33, EE36, EE37, EE38, EE41, EE42		
Usos compatibles	Agricultura, ganadería, silvicultura, acuicultura, infraestructura, turismo,		
Usos condicionados	Minería,		
Usos incompatibles	Asentamientos humanos, industria,		
Criterios de regulación ecológica	AG01, AG02, AG03, AG04, AG05, AG06, AG07, AG08, AG09, AG10, AG11, AG12, AG14, AG15, AG16, AG17, GA01, GA02, GA03, GA04, GA05, GA06, GA07, GA08, GA09, GA10, GA11, GA13, GA14, GA15, FO08, FO10, FO11, FO12, AC01, AC02, AC03, AC04, AC05, IF01, IF02, IF03, IF04, IF05, IF06, IF08, IF09, ET02		

UGA 41

Política: aprovechamiento sustentable – restauración

Grupo: Restauración de vegetación perturbada en zona de pie de monte entre los 150 y 400 m

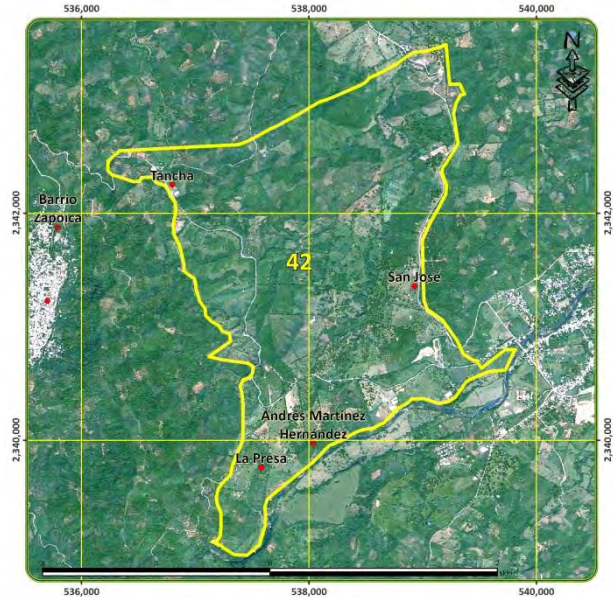


Superficie: 155.04 ha		Uso del suelo predominante: selva mediana subcaducifolia perturbada	
Lineamiento: Restaurar los ecosistemas naturales perturbados o degradados (1.5 ha de Acahual con predominancia de especies arbustivas o arbóreas, 52.94 ha de Selva mediana subcaducifolia perturbada)			
Recuperar los servicios ambientales de recarga de acuífero, captación de carbono y retención de suelos en las zonas agropecuarias (49 ha) mediante sistemas productivos alternativos.			
Accesibilidad 3.6 / 10	Pendiente promedio 4.2 °	Erosión: 73 ton/ha año	
Tipo de roca: sedimentaria		Unidad geomorfológica: planicie costera	
Altitud promedio: 224 m s.n.m.		Unidades de suelo predominantes: leptosol	
Aptitudes	Agricultura: 4.1 / 10	Ganadería extensiva: 4.5 / 10	Asentamientos humanos: 5.0 / 10
	Forestal maderable 5.0 / 10	Conservación: 4.7 / 10	
Estrategias	EE2, EE3, EE5, EE6, EE10, EE11, EE12, EE13, EE14, EE15, EE16, EE17, EE18, EE19, EE20, EE21, EE22, EE23, EE25, EE26, EE28, EE31, EE32, EE36, EE37, EE38, EE39		
Usos compatibles	Silvicultura, acuicultura, infraestructura, turismo,		
Usos condicionados	Minería,		
Usos incompatibles	Agricultura, ganadería, asentamientos humanos, industria,		
Criterios de regulación ecológica	AG01, AG02, AG03, AG04, AG05, AG06, AG07, AG08, AG09, AG10, AG11, AG12, AG14, AG15, AG16, AG17, GA01, GA02, GA03, GA04, GA05, GA06, GA07, GA08, GA09, GA10, GA11, GA13, GA14, GA15, GA16, FO01, FO02, FO03, FO04, FO05, FO06, FO07, FO08, FO09, FO10, FO11, FO12, AC01, AC02, AC03, AC04, AC05, IF01, IF02, IF03, IF04, IF05, IF06, IF08, IF09, ET02		

UGA 42

Política: aprovechamiento sustentable – restauración

Grupo: Aprovechamiento agropecuario y restauración de manchones de vegetación original en planicie costera abajo de los 250 m

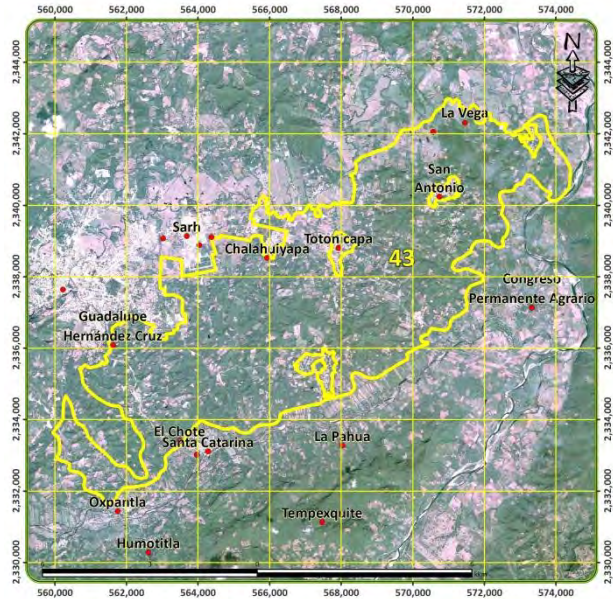


Superficie: 685.78 ha		Uso del suelo predominante: zona agropecuaria	
Lineamiento: A corto plazo incrementar la productividad de las zonas agrícolas de la UGA con técnicas que no impacten los ecosistemas riparios y acuáticos de la UGA . A largo plazo reconvertir la agricultura de la UGA creando un sistema continuo de áreas productivas arboladas que actúe como zona de refugio y corredor biológico para la fauna silvestre.			
Restaurar los ecosistemas naturales perturbados o degradados (selva mediana subcaducifolia perturbada y vegetación riparia perturbada)			
Accesibilidad 5.4 / 10	Pendiente promedio 3.7 °	Erosión: 25 ton/ha año	
Tipo de roca: sedimentaria		Unidad geomorfológica: pedemonte	
Altitud promedio: 208 m s.n.m.		Unidades de suelo predominantes: leptosol,phaeozem	
Aptitudes	Agricultura: 7.5 / 10	Ganadería extensiva: 8.3 / 10	Asentamientos humanos: 8.4 / 10
	Forestal maderable 1.6 / 10	Conservación: 2.7 / 10	
Estrategias	EE2, EE3,EE4, EE5, EE6, EE7, EE8, EE9, EE10, EE11, EE12, EE13, EE14, EE15, EE16, EE17, EE18, EE19, EE20, EE21, EE24, EE25, EE26, EE27, EE28, EE29, EE30, EE31, EE32, EE33, EE36, EE37, EE38, EE39, EE41, EE42		
Usos compatibles	Silvicultura, acuacultura, infraestructura, turismo,		
Usos condicionados	Agricultura, ganadería, asentamientos humanos, minería,		
Usos incompatibles	Industria,		
Criterios de regulación ecológica	AG01, AG02, AG03, AG04, AG05, AG06, AG07, AG08, AG09, AG10, AG11, AG12, AG14, AG15, AG16, AG17, GA01, GA02, GA03, GA04, GA05, GA06, GA07, GA08, GA09, GA10, GA11, GA13, GA14, GA15, GA01, GA02, GA03, GA04, GA05, GA06, GA07, GA08, GA09, GA10, GA11, GA13, GA112, AC01, AC02, AC03, AC04, AC05, AH02, AH03, AH04, AH IF01, IF02, IF03, IF04, IF05, IF06, IF08, IF09, ET02		

UGA 43

Política: aprovechamiento sustentable – restauración

Grupo: Restauración de vegetación perturbada en zona de pie de monte entre los 150 y 400 m



Superficie: **5,989.25 ha** Uso del suelo predominante: **acahual con predominancia de especies arbustivas o arbóreas**

Lineamiento: **Restaurar los ecosistemas naturales perturbados o degradados (1859.28 ha de Acahual con predominancia de especies arbustivas o arbóreas, 1157.49 ha de Selva mediana subcaducifolia perturbada, 6.1 ha de Vegetación riparia perturbada), en particular los ecosistemas acuáticos del río.**

Recuperar los servicios ambientales de recarga de acuífero, captación de carbono y retención de suelos en las zonas agropecuarias (1765.98 ha) mediante sistemas productivos alternativos.

Accesibilidad **5.8 / 10** Pendiente promedio **3.7 °** Erosión: **10 ton/ha año**

Tipo de roca: **sedimentaria** Unidad geomorfológica: **pedemonte**

Altitud promedio: **160 m s.n.m.** Unidades de suelo predominantes: **leptosol,phaeozem**

Aptitudes	Agricultura: 6.7 / 10	Ganadería extensiva: 6.2 / 10	Asentamientos humanos: 6.4 / 10
	Forestal maderable 3.8 / 10	Conservación: 4.6 / 10	

Estrategias: **EE2, EE3, EE5, EE6, EE10, EE11, EE12, EE13, EE14, EE15, EE16, EE17, EE18, EE19, EE20, EE21, EE22, EE23, EE25, EE26, EE28, EE31, EE32, EE36, EE37, EE38, EE39**

Usos compatibles: **Silvicultura, acuacultura, asentamientos humanos, infraestructura, turismo,**

Usos condicionados: **Minería,**

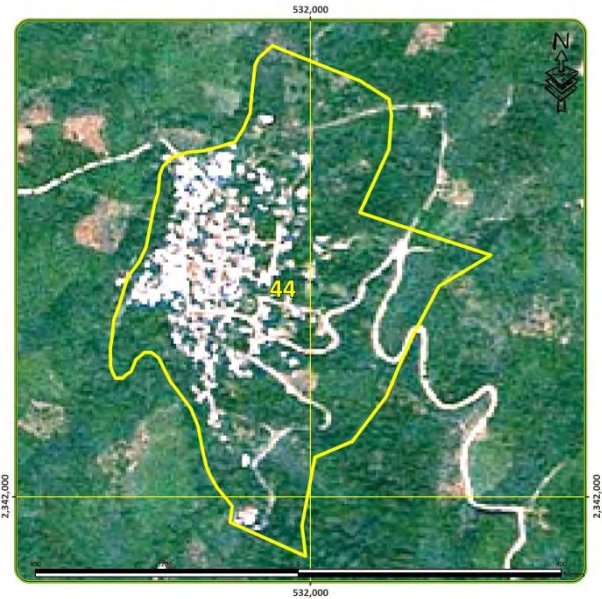
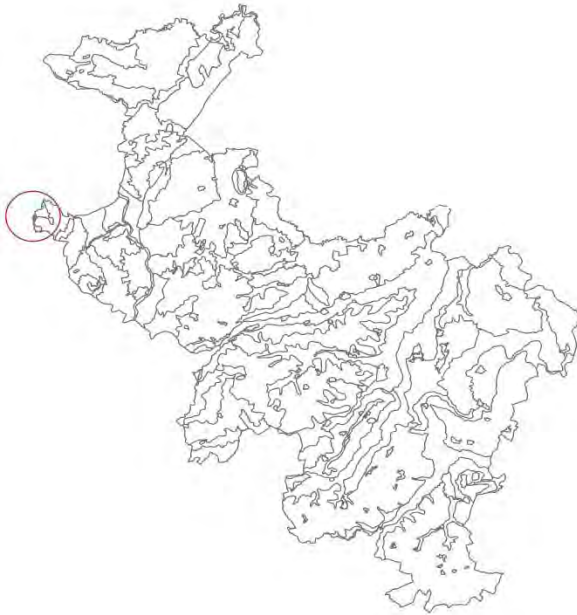
Usos incompatibles: **Agricultura, ganadería, industria,**

Criterios de regulación ecológica: **AG01, AG02, AG03, AG04, AG05, AG06, AG07, AG08, AG09, AG10, AG11, AG12, AG14, AG15, AG16, AG17, GA01, GA02, GA03, GA04, GA05, GA06, GA07, GA08, GA09, GA10, GA11, GA13, GA14, GA15, GA16, FO01, FO02, FO03, FO04, FO05, FO06, FO07, FO08, FO09, FO10, FO11, FO12, AC01, AC02, AC03, AC04, AC05, AH02, AH03, AH04, AH IF01, IF02, IF03, IF04, IF05, IF06, IF08, IF09, ET02**

UGA 44

Política: aprovechamiento sustentable para asentamientos humanos

Grupo: Aprovechamiento para asentamiento humano

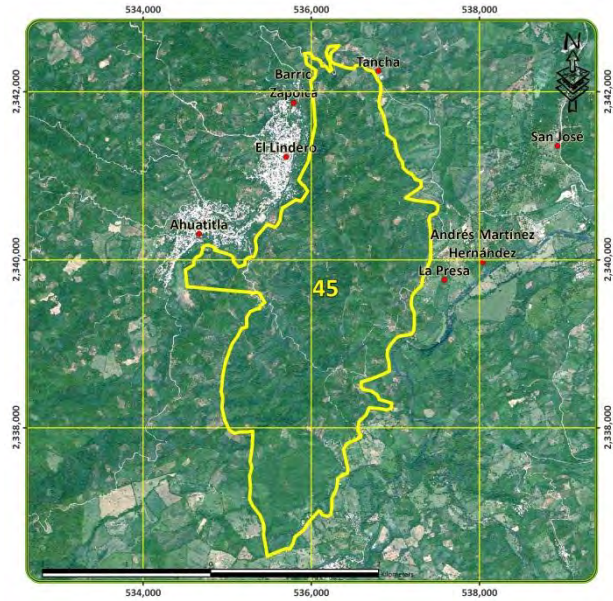


Superficie: 22.03 ha		Uso del suelo predominante: asentamientos humanos	
Lineamiento: Mantener las 9.95 ha de asentamientos humanos y limitar su crecimiento por debajo del 1.2 % anual de la superficie que ocupan actualmente, disminuir los impactos ambientales generados por residuos sólido y aguas residuales, promover su crecimiento ordenado bajo un esquema de sustentabilidad, fomentando el uso de ecotecias.			
Accesibilidad 6.2 / 10	Pendiente promedio 9.8 °	Erosión: 49 ton/ha año	
Tipo de roca: sedimentaria		Unidad geomorfológica: planicie costera	
Altitud promedio: 233 m s.n.m.		Unidades de suelo predominantes: leptosol	
Aptitudes	Agricultura: 2.6 / 10	Ganadería extensiva: 2.9 / 10	Asentamientos humanos: 8.2 / 10
	Forestal maderable 3.4 / 10	Conservación: 2.7 / 10	
Estrategias	EE10, EE13, EE14, EE21, EE24, EE25, EE26, EE27, EE28, EE31, EE32, EE36, EE37, EE38		
Usos compatibles	Asentamientos humanos, infraestructura, turismo,		
Usos condicionados	Industria, minería,		
Usos incompatibles	Agricultura, ganadería, silvicultura, acuicultura,		
Criterios de regulación ecológica	AH01, AH02, AH04, AH05, AH06, AH07, AH08, AH09, IF01, IF04, IF09		

UGA 45

Política: conservación

Grupo: Conservación de selva mediana en parte mediana de montaña entre los 150 y 400 m



Superficie: **839.17 ha**

Uso del suelo predominante: **selva mediana subcaducifolia perturbada**

Lineamiento: **Conservar los ecosistemas naturales en buen estado de conservación (214.29 ha de Selva mediana subcaducifolia) mediante formas de utilización y aprovechamiento sustentable que beneficien a los habitantes locales y eviten la disminución del patrimonio natural manteniendo su estructura, composición y función por su importancia como sitio de refugio para especies de fauna y por los servicios ambientales que prestan.**

Recuperar los servicios ambientales de recarga de acuífero, captación de carbono y retención de suelos en las zonas agropecuarias (35.67 ha) mediante sistemas productivos alternativos.

Accesibilidad **3.1 / 10**

Pendiente promedio **13.1 °**

Erosión: **86 ton/ha año**

Tipo de roca: **sedimentaria**

Unidad geomorfológica: **pedemonte**

Altitud promedio: **301 m s.n.m.**

Unidades de suelo predominantes: **leptosol**

Aptitudes

Agricultura: **1.5 / 10**

Ganadería extensiva: **1.7 / 10**

Asentamientos humanos: **1.9 / 10**

Forestal maderable **7.0 / 10**

Conservación: **7.7 / 10**

Estrategias

EE2, EE3, EE5, EE6, EE8, EE10, EE11, EE12, EE13, EE14, EE15, EE16, EE17, EE18, EE19, EE20, EE21, EE22, EE23, EE25, EE26, EE28, EE31, EE32, EE36, EE37, EE38, EE39

Usos compatibles

Silvicultura, turismo,

Usos condicionados

Infraestructura, minería,

Usos incompatibles

Agricultura, ganadería, acuicultura, asentamientos humanos, industria,

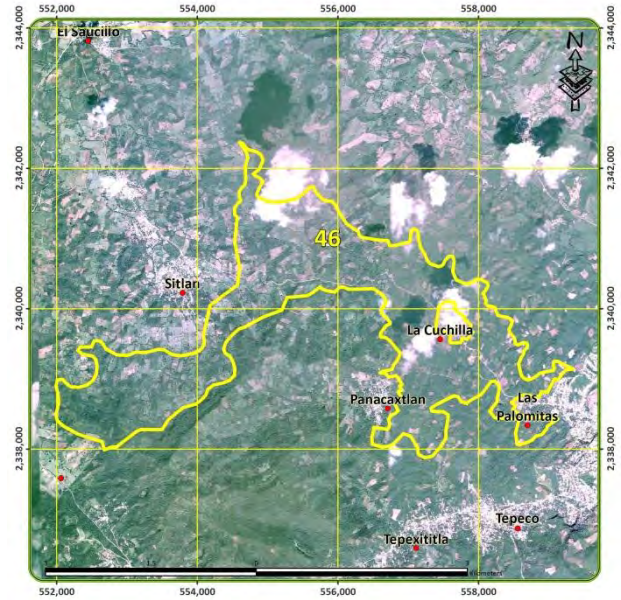
Criterios de regulación ecológica

AG13, FO09, FO10, FO12, FO13, FO14, AC06, IF01, IF03, IF05, IF07, IF08, IF10, ET02

UGA 46

Política: aprovechamiento sustentable – restauración

Grupo: Aprovechamiento agropecuario y restauración de manchones de vegetación perturbada en zona de pie de monte entre los 150 y 400 m



Superficie: **942.46 ha**

Uso del suelo predominante: **plantaciones frutales**

Lineamiento: **Restaurar los ecosistemas naturales perturbados o degradados (150.41 ha de Acaual con predominancia de especies arbustivas o arbóreas, 16.99 ha de Selva mediana subcaducifolia perturbada, 2.84 ha de Vegetación riparia perturbada)**

Crear entre las 129.87 ha de zonas sin cobertura forestal con pendiente menor a 30% un sistema continuo de áreas productivas arboladas en el 19% de su superficie que actúe como zona de refugio y corredor biológico para la fauna silvestre.

Accesibilidad **3.5 / 10**

Pendiente promedio **9.5 °**

Erosión: **26 ton/ha año**

Tipo de roca: **sedimentaria**

Unidad geomorfológica: **pedemonte**

Altitud promedio: **249 m s.n.m.**

Unidades de suelo predominantes: **leptosol,phaezem**

Aptitudes

Agricultura: **6.8 / 10**

Ganadería extensiva: **6.8 / 10**

Asentamientos humanos: **7.5 / 10**

Forestal maderable **1.1 / 10**

Conservación: **3.4 / 10**

Estrategias

EE2, EE3, EE4, EE5, EE6, EE7, EE9, EE10, EE11, EE12, EE13, EE14, EE15, EE16, EE17, EE18, EE20, EE21, EE27

Usos compatibles

Silvicultura, acuacultura, infraestructura, turismo,

Usos condicionados

Agricultura, ganadería, minería,

Usos incompatibles

Asentamientos humanos, industria,

Criterios de regulación ecológica

AG01, AG02, AG03, AG04, AG05, AG06, AG07, AG08, AG09, AG10, AG11, AG12, AG14, AG15, AG16, AG17, GA01, GA02, GA03, GA04, GA05, GA06, GA07, GA08, GA09, GA10, GA11, GA13, GA14, GA15, GA01, GA02, GA03, GA04, GA05, GA06, GA07, GA08, GA09, GA10, GA11, GA13, GA112, AC01, AC02, AC03, AC04, AC05, IF01, IF02, IF03, IF04, IF05, IF06, IF08, IF09, ET02

UGA 47

Política: aprovechamiento sustentable – restauración

Grupo: Restauración de vegetación perturbada en zona de pie de monte entre los 150 y 400 m



Superficie: **1,551.42 ha**

Uso del suelo predominante: **zona agropecuaria**

Lineamiento: **Restaurar los ecosistemas naturales perturbados o degradados (395.19 ha de Acahual con predominancia de especies arbustivas o arbóreas, 14.45 ha de Selva mediana subcaducifolia perturbada)**

Recuperar los servicios ambientales de recarga de acuífero, captación de carbono y retención de suelos en las zonas agropecuarias (830.81 ha) mediante sistemas productivos alternativos.

Accesibilidad **5.9 / 10**

Pendiente promedio **5.3 °**

Erosión: **24 ton/ha año**

Tipo de roca: **sedimentaria**

Unidad geomorfológica: **pedemonte**

Altitud promedio: **214 m s.n.m.**

Unidades de suelo predominantes: **leptosol,phaeozem**

Aptitudes	Agricultura: 6.5 / 10	Ganadería extensiva: 7.3 / 10	Asentamientos humanos: 7.7 / 10
	Forestal maderable 2.1 / 10	Conservación: 3.2 / 10	

Estrategias **EE2, EE3, EE5, EE6, EE10, EE11, EE12, EE13, EE14, EE15, EE16, EE17, EE18, EE19, EE20, EE21, EE22, EE23, EE25, EE26, EE28, EE31, EE32, EE36, EE37, EE38, EE39**

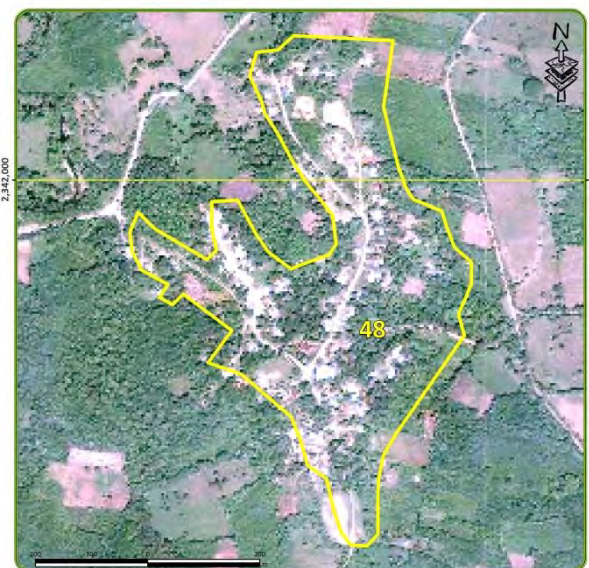
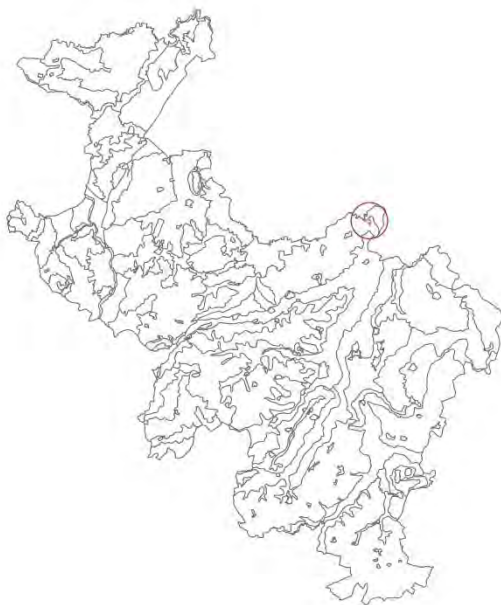
Usos compatibles **Silvicultura, acuacultura, infraestructura, turismo,**

Usos condicionados **Agricultura, ganadería, asentamientos humanos, minería,**

Usos incompatibles **Industria,**

Criterios de regulación ecológica

AG01, AG02, AG03, AG04, AG05, AG06, AG07, AG08, AG09, AG10, AG11, AG12, AG14, AG15, AG16, AG17, GA01, GA02, GA03, GA04, GA05, GA06, GA07, GA08, GA09, GA10, GA11, GA13, GA14, GA15, GA01, GA02, GA03, GA04, GA05, GA06, GA07, GA08, GA09, GA10, GA11, GA13, GA112, AC01, AC02, AC03, AC04, AC05, AH02, AH03, AH04, AH IF01, IF02, IF03, IF04, IF05, IF06, IF08, IF09, ET02

UGA 48**Política: aprovechamiento sustentable para asentamientos humanos****Grupo: Aprovechamiento para asentamiento humano**Superficie: **23.81 ha**Uso del suelo predominante: **asentamientos humanos**

Lineamiento: **Mantener las 19.29 ha de asentamientos humanos y limitar su crecimiento por debajo del 1.2 % anual de la superficie que ocupan actualmente, disminuir los impactos ambientales generados por residuos sólido y aguas residuales, promover su crecimiento ordenado bajo un esquema de sustentabilidad, fomentando el uso de ecotecnias.**

Accesibilidad **7.0 / 10**Pendiente promedio **4.0 °**Erosión: **2 ton/ha año**Tipo de roca: **sedimentaria**Unidad geomorfológica: **pedemonte**Altitud promedio: **117 m s.n.m.**Unidades de suelo predominantes: **leptosol,phaeozem**

Aptitudes

Agricultura: **0.9 / 10**Ganadería extensiva: **0.9 / 10**Asentamientos humanos: **9.4 / 10**Forestal maderable **0.3 / 10**Conservación: **0.5 / 10**

Estrategias

EE10, EE13, EE14, EE21, EE24, EE25, EE26, EE27, EE28, EE31, EE32, EE36, EE37, EE38

Usos compatibles

Asentamientos humanos, infraestructura, turismo,

Usos condicionados

Industria, minería,

Usos incompatibles

Agricultura, ganadería, silvicultura, acuicultura,

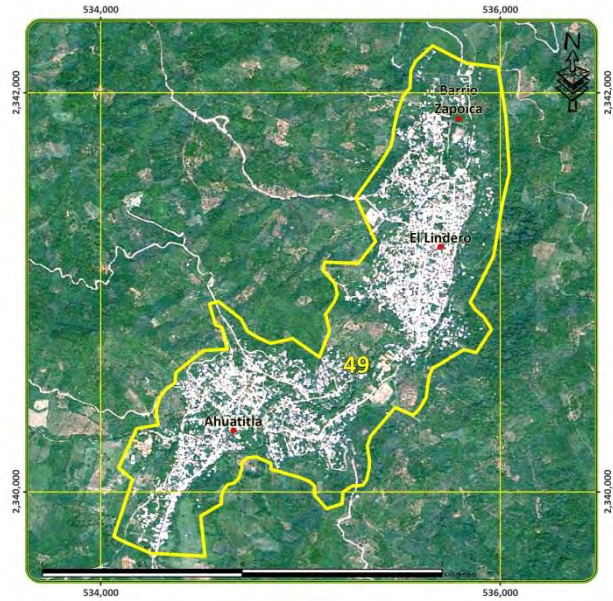
Criterios de regulación ecológica

AH01, AH02, AH04, AH05, AH06, AH07, AH08, AH09, IF01, IF04, IF09

UGA 49

Política: aprovechamiento sustentable para asentamientos humanos

Grupo: Aprovechamiento para asentamiento humano

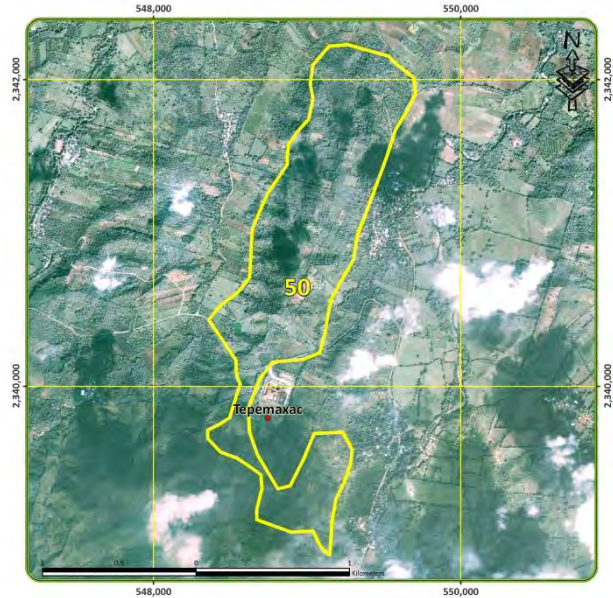
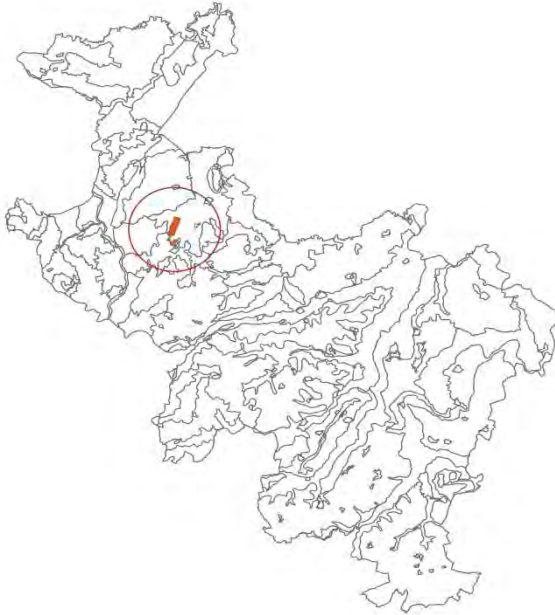


Superficie: 195.49 ha		Uso del suelo predominante: asentamientos humanos	
Lineamiento: Lograr un desarrollo sustentable y ordenado del asentamiento humano, promoviendo el uso de ecotecnias y disminuyendo los impactos derivados de aguas residuales y residuos sólidos.			
Accesibilidad 6.7 / 10	Pendiente promedio 4.3 °	Erosión: 29 ton/ha año	
Tipo de roca: sedimentaria		Unidad geomorfológica: planicie costera	
Altitud promedio: 233 m s.n.m.		Unidades de suelo predominantes: leptosol	
Aptitudes	Agricultura: 2.0 / 10	Ganadería extensiva: 2.2 / 10	Asentamientos humanos: 8.8 / 10
	Forestal maderable 2.5 / 10	Conservación: 1.9 / 10	
Estrategias	EE9, EE34, EE35, EE37, EE38, EE41, EE42, EE44, EE45, EE46, EE47, EE48		
Usos compatibles	Asentamientos humanos, infraestructura, turismo,		
Usos condicionados	Industria, minería,		
Usos incompatibles	Agricultura, ganadería, silvicultura, acuicultura,		
Cráterios de regulación ecológica	AH01, AH02, AH04, AH05, AH06, AH07, AH08, AH09, IF01, IF04, IF09		

UGA 50

Política: aprovechamiento sustentable – restauración

Grupo: Aprovechamiento agropecuario y restauración de manchones de vegetación perturbada en zona de pie de monte entre los 150 y 400 m



Superficie: 170.27 ha		Uso del suelo predominante: plantaciones frutales	
Lineamiento: Restaurar los ecosistemas naturales perturbados o degradados (6.47 ha de Acahual con predominancia de especies arbustivas o arbóreas, 0.16 ha de Selva mediana subcaducifolia perturbada)			
Crear entre las 58.4 ha de zonas sin cobertura forestal con pendiente menor a 30% un sistema continuo de áreas productivas arboladas en el 19% de su superficie que actúe como zona de refugio y corredor biológico para la fauna silvestre.			
Accesibilidad 4.8 / 10	Pendiente promedio 7.8 °	Erosión: 32 ton/ha año	
Tipo de roca: sedimentaria		Unidad geomorfológica: pedemonte	
Altitud promedio: 170 m s.n.m.		Unidades de suelo predominantes: leptosol,phaeozem	
Aptitudes	Agricultura: 6.8 / 10	Ganadería extensiva: 7.0 / 10	Asentamientos humanos: 7.5 / 10
	Forestal maderable 0.0 / 10	Conservación: 2.8 / 10	
Estrategias	EE2, EE3, EE4, EE5, EE6, EE7, EE9, EE10, EE11, EE12, EE13, EE14, EE15, EE16, EE17, EE18, EE20, EE21, EE27		
Usos compatibles	Silvicultura, acuacultura, infraestructura, turismo,		
Usos condicionados	Agricultura, ganadería, minería,		
Usos incompatibles	Asentamientos humanos, industria,		
Criterios de regulación ecológica	AG01, AG02, AG03, AG04, AG05, AG06, AG07, AG08, AG09, AG10, AG11, AG12, AG14, AG15, AG16, AG17, GA01, GA02, GA03, GA04, GA05, GA06, GA07, GA08, GA09, GA10, GA11, GA13, GA14, GA15, GA01, GA02, GA03, GA04, GA05, GA06, GA07, GA08, GA09, GA10, GA11, GA13, GA112, AC01, AC02, AC03, AC04, AC05, IF01, IF02, IF03, IF04, IF05, IF06, IF08, IF09, ET02		