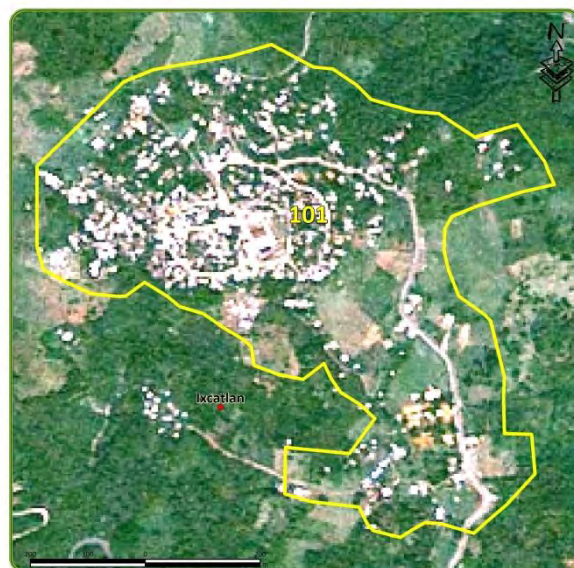


**UGA 101****Política: aprovechamiento sustentable para asentamientos humanos****Grupo: Aprovechamiento para asentamiento humano**Superficie: **42.64 ha**Uso del suelo predominante: **asentamientos humanos**

Lineamiento: **Mantener las 33.76 ha de asentamientos humanos y limitar su crecimiento por debajo del 1.2 % anual de la superficie que ocupan actualmente, disminuir los impactos ambientales generados por residuos sólido y aguas residuales, promover su crecimiento ordenado bajo un esquema de sustentabilidad, fomentando el uso de ecotecnias.**

Accesibilidad **6.5 / 10**Pendiente promedio **8.9 °**Erosión: **10 ton/ha año**Tipo de roca: **sedimentaria**Unidad geomorfológica: **zona de montaña**Altitud promedio: **791 m s.n.m.**Unidades de suelo predominantes: **leptosol,phaeozem**

Aptitudes

Agricultura: **1.3 / 10**Ganadería extensiva: **1.4 / 10**Asentamientos humanos: **9.5 / 10**Forestal maderable **0.0 / 10**Conservación: **0.7 / 10**

Estrategias

**EE10, EE13, EE14, EE21, EE24, EE25, EE26, EE27, EE28, EE31, EE32, EE36, EE37, EE38**

Usos compatibles

**Asentamientos humanos, infraestructura, turismo,**

Usos condicionados

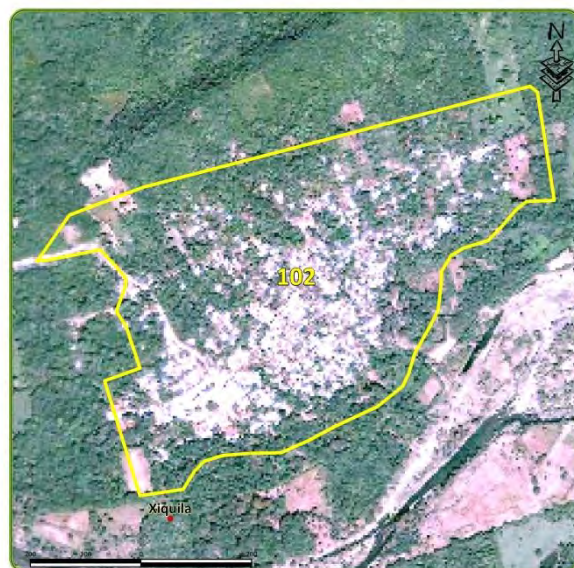
**Industria, minería,**

Usos incompatibles

**Agricultura, ganadería, silvicultura, acuacultura,**

Criterios de regulación ecológica

**AH01, AH02, AH04, AH05, AH06, AH07, AH08, AH09, IF01, IF04, IF09**

**UGA 102****Política: aprovechamiento sustentable para asentamientos humanos****Grupo: Aprovechamiento para asentamiento humano**Superficie: **35.43 ha**Uso del suelo predominante: **asentamientos humanos**

Lineamiento: **Mantener las 29.89 ha de asentamientos humanos y limitar su crecimiento por debajo del 1.2 % anual de la superficie que ocupan actualmente, disminuir los impactos ambientales generados por residuos sólido y aguas residuales, promover su crecimiento ordenado bajo un esquema de sustentabilidad, fomentando el uso de ecotecnias.**

Accesibilidad **7.4 / 10**Pendiente promedio **4.5 °**Erosión: **2 ton/ha año**Tipo de roca: **sedimentaria**Unidad geomorfológica: **planicie costera**Altitud promedio: **224 m s.n.m.**Unidades de suelo predominantes: **phaeozem**

Aptitudes

Agricultura: **1.0 / 10**Ganadería extensiva: **0.9 / 10**Asentamientos humanos: **9.6 / 10**Forestal maderable **0.7 / 10**Conservación: **0.7 / 10**

Estrategias

**EE10, EE13, EE14, EE21, EE24, EE25, EE26, EE27, EE28, EE31, EE32, EE36, EE37, EE38**

Usos compatibles

**Asentamientos humanos, infraestructura, turismo,**

Usos condicionados

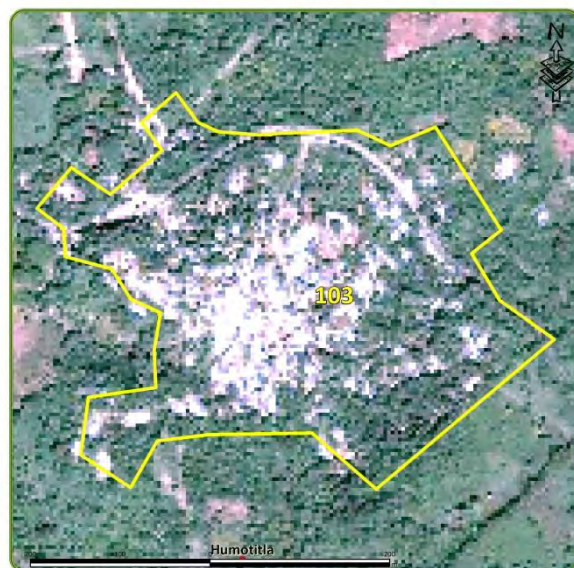
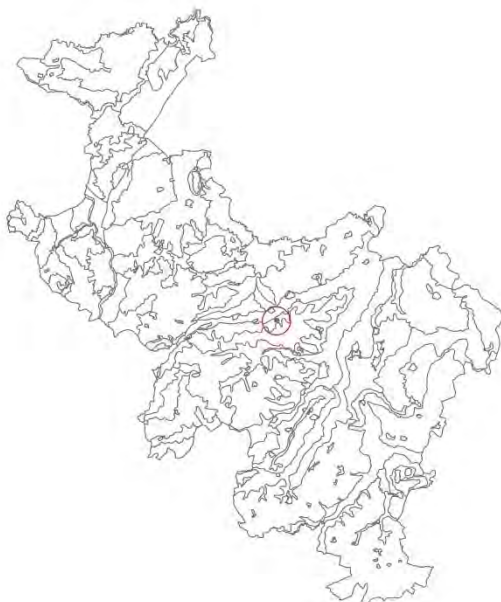
**Industria, minería,**

Usos incompatibles

**Agricultura, ganadería, silvicultura, acuacultura,**

Criterios de regulación ecológica

**AH01, AH02, AH04, AH05, AH06, AH07, AH08, AH09, IF01, IF04, IF09**

**UGA 103****Política: aprovechamiento sustentable para asentamientos humanos****Grupo: Aprovechamiento para asentamiento humano**Superficie: **15.03 ha**Uso del suelo predominante: **asentamientos humanos**

Lineamiento: **Mantener las 12.79 ha de asentamientos humanos y limitar su crecimiento por debajo del 1.2 % anual de la superficie que ocupan actualmente, disminuir los impactos ambientales generados por residuos sólido y aguas residuales, promover su crecimiento ordenado bajo un esquema de sustentabilidad, fomentando el uso de ecotecnias.**

Accesibilidad **6.1 / 10**Pendiente promedio **7.9 °**Erosión: **2 ton/ha año**Tipo de roca: **sedimentaria**Unidad geomorfológica: **pedemonte**Altitud promedio: **212 m s.n.m.**Unidades de suelo predominantes: **leptosol,phaeozem**

Aptitudes

Agricultura: **0.6 / 10**Ganadería extensiva: **0.5 / 10**Asentamientos humanos: **9.1 / 10**Forestal maderable **0.0 / 10**Conservación: **0.4 / 10**

Estrategias

**EE10, EE13, EE14, EE21, EE24, EE25, EE26, EE27, EE28, EE31, EE32, EE36, EE37, EE38**

Usos compatibles

**Asentamientos humanos, infraestructura, turismo,**

Usos condicionados

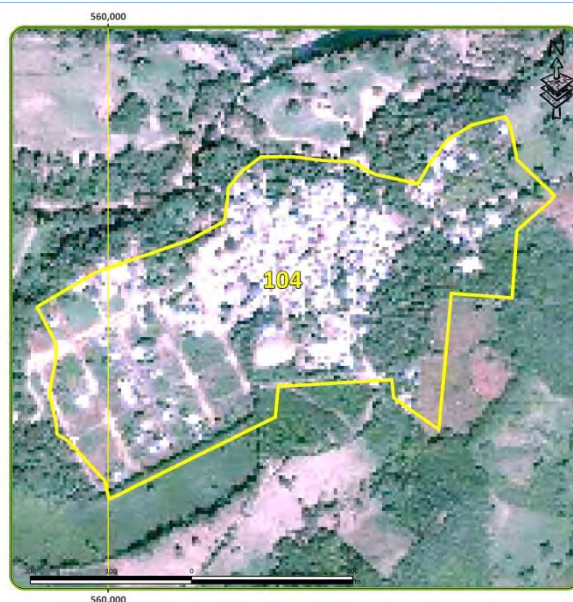
**Industria, minería,**

Usos incompatibles

**Agricultura, ganadería, silvicultura, acuacultura,**

Criterios de regulación ecológica

**AH01, AH02, AH04, AH05, AH06, AH07, AH08, AH09, IF01, IF04, IF09**

**UGA 104****Política: aprovechamiento sustentable para asentamientos humanos****Grupo: Aprovechamiento para asentamiento humano**Superficie: **15.59 ha**Uso del suelo predominante: **asentamientos humanos**

Lineamiento: **Mantener las 13.25 ha de asentamientos humanos y limitar su crecimiento por debajo del 1.2 % anual de la superficie que ocupan actualmente, disminuir los impactos ambientales generados por residuos sólido y aguas residuales, promover su crecimiento ordenado bajo un esquema de sustentabilidad, fomentando el uso de ecotecnias.**

Accesibilidad **6.2 / 10**Pendiente promedio **6.6 °**Erosión: **6 ton/ha año**Tipo de roca: **sedimentaria**Unidad geomorfológica: **pedemonte**Altitud promedio: **214 m s.n.m.**Unidades de suelo predominantes: **leptosol,phaeozem**

Aptitudes

Agricultura: **0.4 / 10**Ganadería extensiva: **0.4 / 10**Asentamientos humanos: **9.3 / 10**Forestal maderable **0.0 / 10**Conservación: **0.5 / 10**

Estrategias

**EE10, EE13, EE14, EE21, EE24, EE25, EE26, EE27, EE28, EE31, EE32, EE36, EE37, EE38**

Usos compatibles

**Asentamientos humanos, infraestructura, turismo,**

Usos condicionados

**Industria, minería,**

Usos incompatibles

**Agricultura, ganadería, silvicultura, acuacultura,**

Criterios de regulación ecológica

**AH01, AH02, AH04, AH05, AH06, AH07, AH08, AH09, IF01, IF04, IF09**

**UGA 105**Política: **aprovechamiento sustentable para asentamientos humanos**Grupo: **Aprovechamiento para asentamiento humano**Superficie: **18.13 ha**Uso del suelo predominante: **asentamientos humanos**

Lineamiento: **Mantener las 8.54 ha de asentamientos humanos y limitar su crecimiento por debajo del 1.2 % anual de la superficie que ocupan actualmente, disminuir los impactos ambientales generados por residuos sólido y aguas residuales, promover su crecimiento ordenado bajo un esquema de sustentabilidad, fomentando el uso de ecotecnias.**

Accesibilidad **6.8 / 10**Pendiente promedio **7.7 °**Erosión: **8 ton/ha año**Tipo de roca: **sedimentaria**Unidad geomorfológica: **zona de montaña**Altitud promedio: **385 m s.n.m.**Unidades de suelo predominantes: **leptosol,phaeozem**

Aptitudes

Agricultura: **3.1 / 10**Ganadería extensiva: **2.8 / 10**Asentamientos humanos: **7.6 / 10**Forestal maderable **2.4 / 10**Conservación: **2.2 / 10**

Estrategias

**EE10, EE13, EE14, EE21, EE24, EE25, EE26, EE27, EE28, EE31, EE32, EE36, EE37, EE38**

Usos compatibles

**Asentamientos humanos, infraestructura, turismo,**

Usos condicionados

**Industria, minería,**

Usos incompatibles

**Agricultura, ganadería, silvicultura, acuicultura,**

Criterios de regulación ecológica

**AH01, AH02, AH04, AH05, AH06, AH07, AH08, AH09, IF01, IF04, IF09**

**UGA 106****Política: aprovechamiento sustentable para asentamientos humanos****Grupo: Aprovechamiento para asentamiento humano**Superficie: **52.86 ha**Uso del suelo predominante: **asentamientos humanos**

Lineamiento: **Mantener las 42.73 ha de asentamientos humanos y limitar su crecimiento por debajo del 1.2 % anual de la superficie que ocupan actualmente, disminuir los impactos ambientales generados por residuos sólido y aguas residuales, promover su crecimiento ordenado bajo un esquema de sustentabilidad, fomentando el uso de ecotecnias.**

Accesibilidad **8.2 / 10**Pendiente promedio **4.6 °**Erosión: **6 ton/ha año**Tipo de roca: **sedimentaria**Unidad geomorfológica: **pedemonte**Altitud promedio: **301 m s.n.m.**Unidades de suelo predominantes: **leptosol,phaeozem**

Aptitudes

Agricultura: **1.0 / 10**Ganadería extensiva: **1.1 / 10**Asentamientos humanos: **9.3 / 10**Forestal maderable **0.2 / 10**Conservación: **0.5 / 10**

Estrategias

**EE10, EE13, EE14, EE21, EE24, EE25, EE26, EE27, EE28, EE31, EE32, EE36, EE37, EE38**

Usos compatibles

**Asentamientos humanos, infraestructura, turismo,**

Usos condicionados

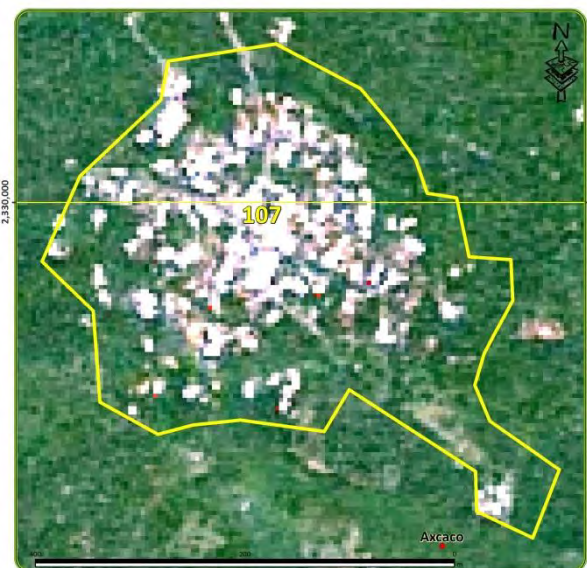
**Industria, minería,**

Usos incompatibles

**Agricultura, ganadería, silvicultura, acuacultura,**

Criterios de regulación ecológica

**AH01, AH02, AH04, AH05, AH06, AH07, AH08, AH09, IF01, IF04, IF09**

**UGA 107****Política: aprovechamiento sustentable para asentamientos humanos****Grupo: Aprovechamiento para asentamiento humano**Superficie: **12.40 ha**Uso del suelo predominante: **asentamientos humanos**

Lineamiento: **Mantener las 10.33 ha de asentamientos humanos y limitar su crecimiento por debajo del 1.2 % anual de la superficie que ocupan actualmente, disminuir los impactos ambientales generados por residuos sólido y aguas residuales, promover su crecimiento ordenado bajo un esquema de sustentabilidad, fomentando el uso de ecotecnias.**

Accesibilidad **6.2 / 10**Pendiente promedio **10.4 °**Erosión: **6 ton/ha año**Tipo de roca: **sedimentaria**Unidad geomorfológica: **zona de montaña**Altitud promedio: **625 m s.n.m.**Unidades de suelo predominantes: **leptosol,phaeozem**

Aptitudes

Agricultura: **0.0 / 10**Ganadería extensiva: **0.0 / 10**Asentamientos humanos: **9.6 / 10**Forestal maderable **0.0 / 10**Conservación: **0.8 / 10**

Estrategias

**EE10, EE13, EE14, EE21, EE24, EE25, EE26, EE27, EE28, EE31, EE32, EE36, EE37, EE38**

Usos compatibles

**Asentamientos humanos, infraestructura, turismo,**

Usos condicionados

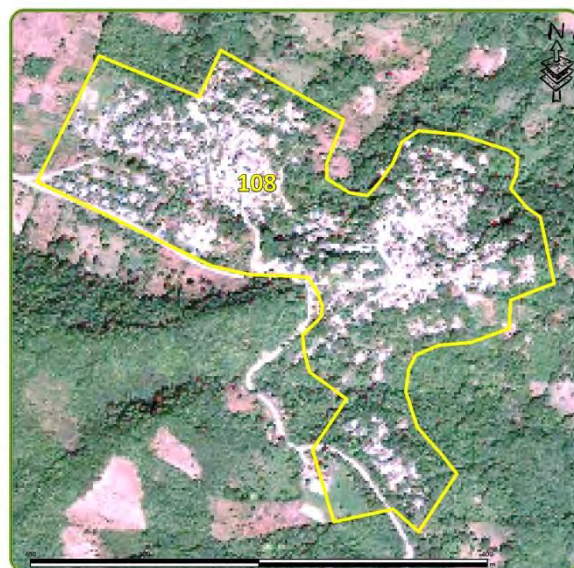
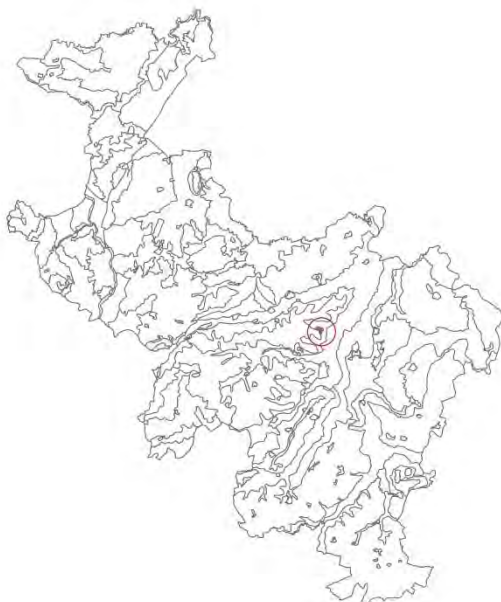
**Industria, minería,**

Usos incompatibles

**Agricultura, ganadería, silvicultura, acuacultura,**

Criterios de regulación ecológica

**AH01, AH02, AH04, AH05, AH06, AH07, AH08, AH09, IF01, IF04, IF09**

**UGA 108**Política: **aprovechamiento sustentable para asentamientos humanos**Grupo: **Aprovechamiento para asentamiento humano**Superficie: **31.46 ha**Uso del suelo predominante: **asentamientos humanos**

Lineamiento: **Mantener las 27.66 ha de asentamientos humanos y limitar su crecimiento por debajo del 1.2 % anual de la superficie que ocupan actualmente, disminuir los impactos ambientales generados por residuos sólido y aguas residuales, promover su crecimiento ordenado bajo un esquema de sustentabilidad, fomentando el uso de ecotecnias.**

Accesibilidad **6.2 / 10**Pendiente promedio **9.8 °**Erosión: **1 ton/ha año**Tipo de roca: **sedimentaria**Unidad geomorfológica: **zona de montaña**Altitud promedio: **245 m s.n.m.**Unidades de suelo predominantes: **phaeozem,regosol,leptosol**

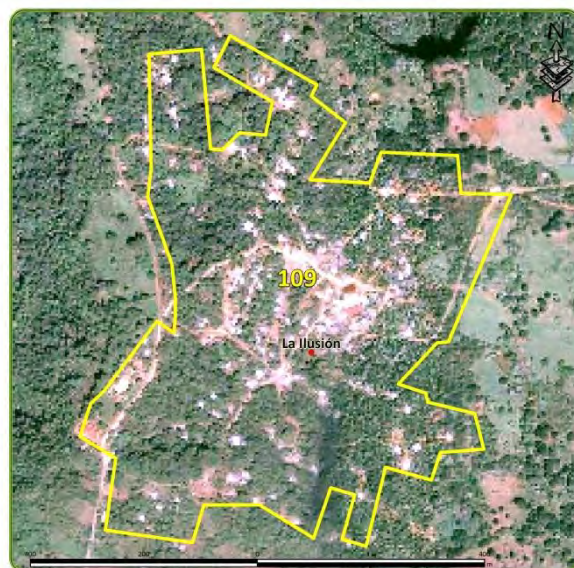
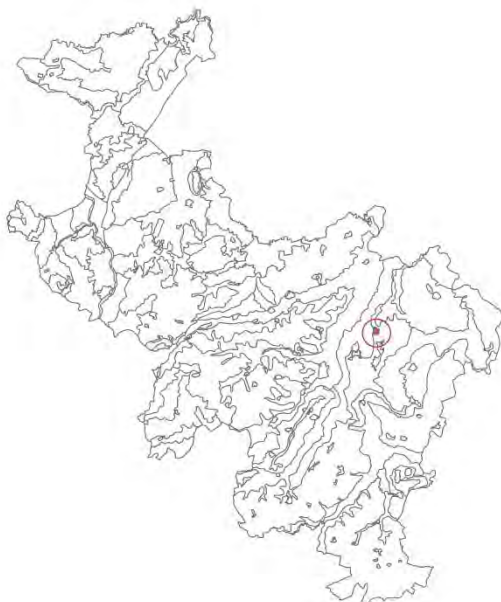
|           |                                    |                                      |  |
|-----------|------------------------------------|--------------------------------------|--|
| Aptitudes | Agricultura: <b>0.6 / 10</b>       | Ganadería extensiva: <b>0.6 / 10</b> | Asentamientos humanos: <b>9.6 / 10</b> |
|           | Forestal maderable <b>0.3 / 10</b> | Conservación: <b>0.4 / 10</b>        |  |

Estrategias **EE10, EE13, EE14, EE21, EE24, EE25, EE26, EE27, EE28, EE31, EE32, EE36, EE37, EE38**Usos compatibles **Asentamientos humanos, infraestructura, turismo,**Usos condicionados **Industria, minería,**Usos incompatibles **Agricultura, ganadería, silvicultura, acuacultura,**

Criterios de regulación ecológica

**AH01, AH02, AH04, AH05, AH06, AH07, AH08, AH09, IF01, IF04, IF09**



**UGA 109**Política: **aprovechamiento sustentable para asentamientos humanos**Grupo: **Aprovechamiento para asentamiento humano**Superficie: **39.82 ha**Uso del suelo predominante: **asentamientos humanos**

Lineamiento: **Mantener las 32.18 ha de asentamientos humanos y limitar su crecimiento por debajo del 1.2 % anual de la superficie que ocupan actualmente, disminuir los impactos ambientales generados por residuos sólido y aguas residuales, promover su crecimiento ordenado bajo un esquema de sustentabilidad, fomentando el uso de ecotecnias.**

Accesibilidad **6.7 / 10**Pendiente promedio **3.7 °**Erosión: **5 ton/ha año**Tipo de roca: **ígnea extrusiva**Unidad geomorfológica: **zona de montaña**Altitud promedio: **449 m s.n.m.**Unidades de suelo predominantes: **luvisol**

Aptitudes

Agricultura: **1.2 / 10**Ganadería extensiva: **1.3 / 10**Asentamientos humanos: **9.5 / 10**Forestal maderable **1.2 / 10**Conservación: **0.9 / 10**

Estrategias

**EE10, EE13, EE14, EE21, EE24, EE25, EE26, EE27, EE28, EE31, EE32, EE36, EE37, EE38**

Usos compatibles

**Asentamientos humanos, infraestructura, turismo,**

Usos condicionados

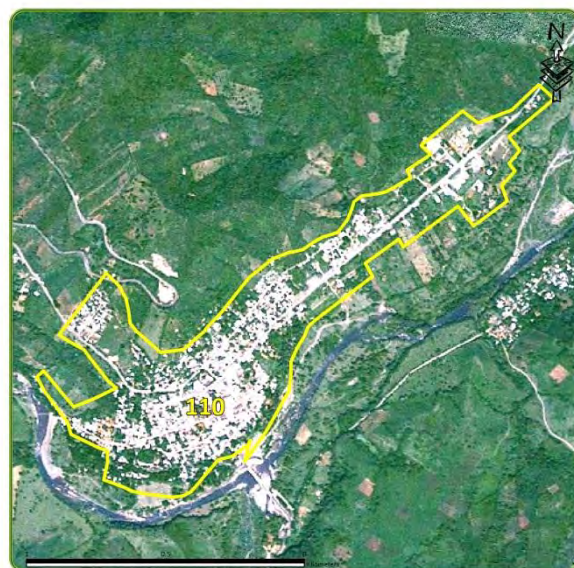
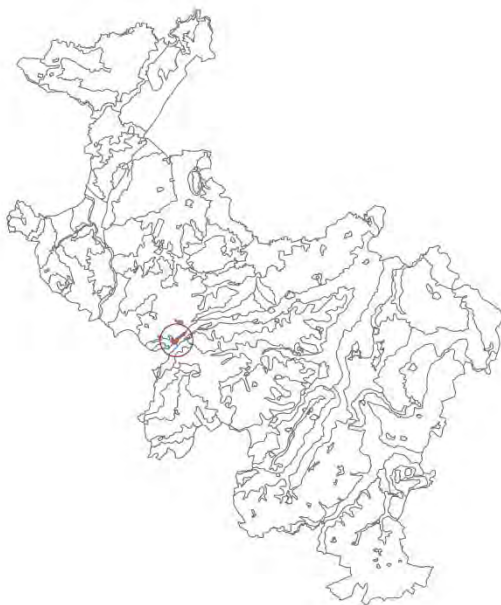
**Industria, minería,**

Usos incompatibles

**Agricultura, ganadería, silvicultura, acuicultura,**

Criterios de regulación ecológica

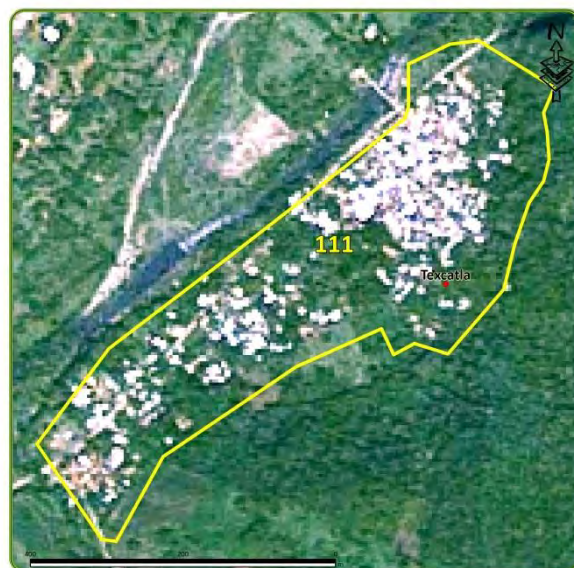
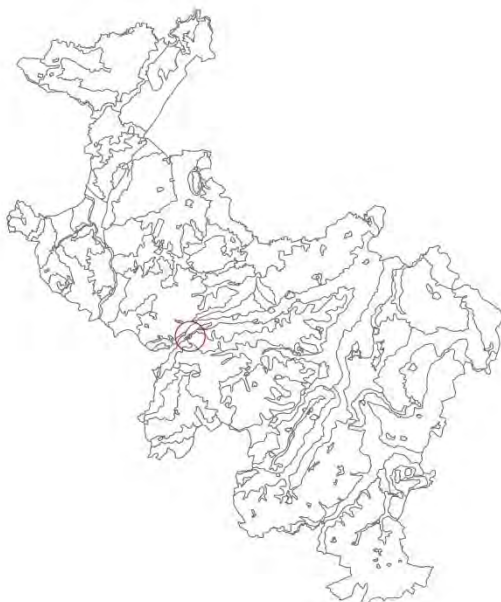
**AH01, AH02, AH04, AH05, AH06, AH07, AH08, AH09, IF01, IF04, IF09**

**UGA 110****Política: aprovechamiento sustentable para asentamientos humanos****Grupo: Aprovechamiento para asentamiento humano**Superficie: **68.39 ha**Uso del suelo predominante: **asentamientos humanos**

Lineamiento: **Mantener las 53.23 ha de asentamientos humanos y limitar su crecimiento por debajo del 1.2 % anual de la superficie que ocupan actualmente, disminuir los impactos ambientales generados por residuos sólido y aguas residuales, promover su crecimiento ordenado bajo un esquema de sustentabilidad, fomentando el uso de ecotecnias.**

Accesibilidad **8.2 / 10**Pendiente promedio **10.0 °**Erosión: **12 ton/ha año**Tipo de roca: **sedimentaria**Unidad geomorfológica: **pedemonte**Altitud promedio: **331 m s.n.m.**Unidades de suelo predominantes: **leptosol,phaeozem**

|                                   |   |                                      |  |
|-----------------------------------|---|--------------------------------------|--|
| Aptitudes                         | Agricultura: <b>1.0 / 10</b>  | Ganadería extensiva: <b>1.0 / 10</b> | Asentamientos humanos: <b>8.8 / 10</b> |
|                                   | Forestal maderable <b>0.3 / 10</b>  | Conservación: <b>0.6 / 10</b>        |  |
| Estrategias                       | <b>EE10, EE13, EE14, EE21, EE24, EE25, EE26, EE27, EE28, EE31, EE32, EE36, EE37, EE38</b> |                                      |  |
| Usos compatibles                  | <b>Asentamientos humanos, infraestructura, turismo,</b>                                   |                                      |  |
| Usos condicionados                | <b>Industria, minería,</b>  |                                      |  |
| Usos incompatibles                | <b>Agricultura, ganadería, silvicultura, acuacultura,</b>                                 |                                      |  |
| Criterios de regulación ecológica | <b>AH01, AH02, AH04, AH05, AH06, AH07, AH08, AH09, IF01, IF04, IF09</b>                   |                                      |  |

**UGA 111****Política: aprovechamiento sustentable para asentamientos humanos****Grupo: Aprovechamiento para asentamiento humano**Superficie: **15.85 ha**Uso del suelo predominante: **asentamientos humanos**

Lineamiento: **Mantener las 12.6 ha de asentamientos humanos y limitar su crecimiento por debajo del 1.2 % anual de la superficie que ocupan actualmente, disminuir los impactos ambientales generados por residuos sólido y aguas residuales, promover su crecimiento ordenado bajo un esquema de sustentabilidad, fomentando el uso de ecotecnias.**

Accesibilidad **8.2 / 10**Pendiente promedio **6.4 °**Erosión: **6 ton/ha año**Tipo de roca: **sedimentaria**Unidad geomorfológica: **pedemonte**Altitud promedio: **340 m s.n.m.**Unidades de suelo predominantes: **leptosol,phaeozem**

Aptitudes

Agricultura: **0.4 / 10**Ganadería extensiva: **0.5 / 10**Asentamientos humanos: **8.3 / 10**Forestal maderable **0.3 / 10**Conservación: **1.0 / 10**

Estrategias

**EE10, EE13, EE14, EE21, EE24, EE25, EE26, EE27, EE28, EE31, EE32, EE36, EE37, EE38**

Usos compatibles

**Asentamientos humanos, infraestructura, turismo,**

Usos condicionados

**Industria, minería,**

Usos incompatibles

**Agricultura, ganadería, silvicultura, acuacultura,**

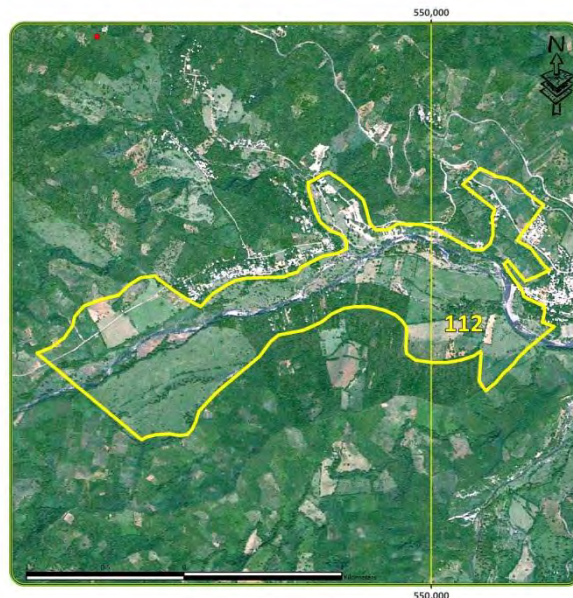
Criterios de regulación ecológica

**AH01, AH02, AH04, AH05, AH06, AH07, AH08, AH09, IF01, IF04, IF09**

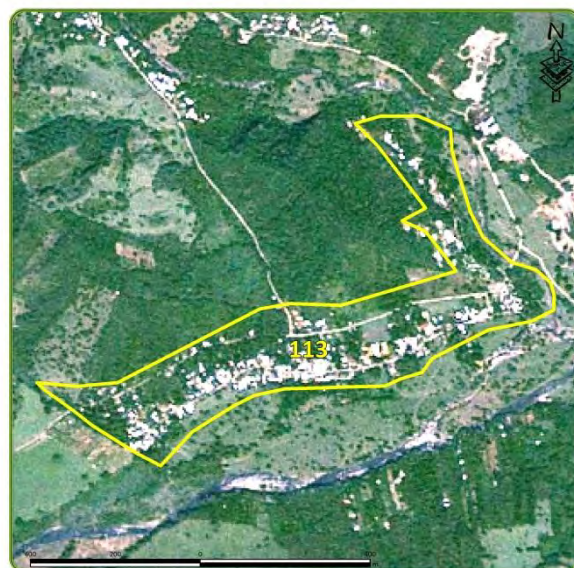
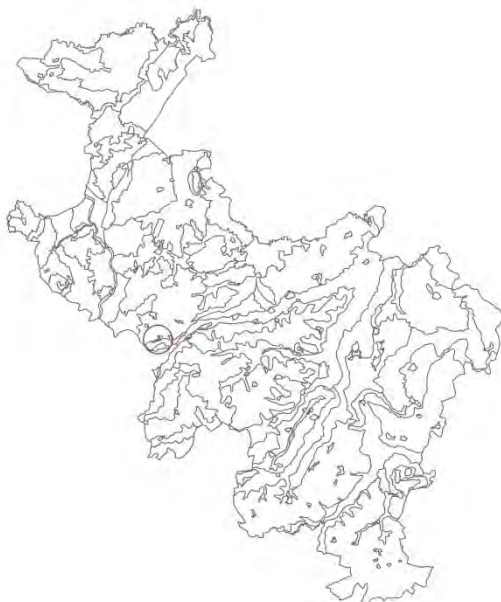
# UGA 112

## Política: aprovechamiento sustentable – restauración

Grupo: **Aprovechamiento agropecuario y restauración de manchones de vegetación perturbada en zona de pie de monte entre los 150 y 400 m**



|   |   |   |  |
|---|---|---|--|
| Superficie: <b>221.16 ha</b>  |   | Uso del suelo predominante: <b>zona agropecuaria</b>      |  |
| Lineamiento: <b>Restaurar los ecosistemas naturales perturbados o degradados (25.58 ha de Acahual con predominancia de especies arbustivas o arbóreas, 15.89 ha de Vegetación riparia perturbada)</b>   |   |   |  |
| <b>Crear entre las 136.14 ha de zonas sin cobertura forestal con pendiente menor a 30% un sistema continuo de áreas productivas arboladas en el 19% de su superficie que actúe como zona de refugio y corredor biológico para la fauna silvestre.</b> |   |   |  |
| Accesibilidad <b>4.3 / 10</b>   | Pendiente promedio <b>6.2 °</b>   |   | Erosión: <b>46 ton/ha año</b>          |
| Tipo de roca: <b>sedimentaria</b>   |   | Unidad geomorfológica: <b>zona de montaña</b>             |  |
| Altitud promedio: <b>379 m s.n.m.</b>   |   | Unidades de suelo predominantes: <b>leptosol,phaeozem</b> |  |
| Aptitudes   | Agricultura: <b>1.0 / 10</b>  | Ganadería extensiva: <b>1.0 / 10</b>                      | Asentamientos humanos: <b>5.9 / 10</b> |
|   | Forestal maderable <b>0.3 / 10</b>  | Conservación: <b>3.6 / 10</b>                             |  |
| Estrategias   | <b>EE2, EE3, EE4, EE5, EE6, EE7, EE9, EE10, EE11, EE12, EE13, EE14, EE15, EE16, EE17, EE18, EE20, EE21, EE27</b>  |   |  |
| Usos compatibles  | <b>Silvicultura, acuacultura, infraestructura, turismo,</b>   |   |  |
| Usos condicionados  | <b>Agricultura, ganadería, asentamientos humanos, minería,</b>  |   |  |
| Usos incompatibles  | <b>Industria,</b>   |   |  |
| Criterios de regulación ecológica   | <b>AG01, AG02, AG03, AG04, AG05, AG06, AG07, AG08, AG09, AG10, AG11, AG12, AG14, AG15, AG16, AG17, GA01, GA02, GA03, GA04, GA05, GA06, GA07, GA08, GA09, GA10, GA11, GA13, GA14, GA15, GA01, GA02, GA03, GA04, GA05, GA06, GA07, GA08, GA09, GA10, GA11, GA13, GA112, AC01, AC02, AC03, AC04, AC05, AH02, AH03, AH04, AH IF01, IF02, IF03, IF04, IF05, IF06, IF08, IF09, ET02</b> |   |  |

**UGA 113**Política: **aprovechamiento sustentable para asentamientos humanos**Grupo: **Aprovechamiento para asentamiento humano**Superficie: **25.86 ha**Uso del suelo predominante: **asentamientos humanos**

Lineamiento: **Mantener las 17.4 ha de asentamientos humanos y limitar su crecimiento por debajo del 1.2 % anual de la superficie que ocupan actualmente, disminuir los impactos ambientales generados por residuos sólido y aguas residuales, promover su crecimiento ordenado bajo un esquema de sustentabilidad, fomentando el uso de ecotecnias.**

Accesibilidad **4.8 / 10**Pendiente promedio **5.4 °**Erosión: **6 ton/ha año**Tipo de roca: **sedimentaria**Unidad geomorfológica: **zona de montaña**Altitud promedio: **378 m s.n.m.**Unidades de suelo predominantes: **leptosol,phaeozem**

|           |                                    |                                      |  |
|-----------|------------------------------------|--------------------------------------|--|
| Aptitudes | Agricultura: <b>0.0 / 10</b>       | Ganadería extensiva: <b>0.0 / 10</b> | Asentamientos humanos: <b>8.8 / 10</b> |
|           | Forestal maderable <b>0.0 / 10</b> | Conservación: <b>1.3 / 10</b>        |  |

Estrategias **EE10, EE13, EE14, EE21, EE24, EE25, EE26, EE27, EE28, EE31, EE32, EE36, EE37, EE38**Usos compatibles **Asentamientos humanos, infraestructura, turismo,**Usos condicionados **Industria, minería,**Usos incompatibles **Agricultura, ganadería, silvicultura, acuacultura,**

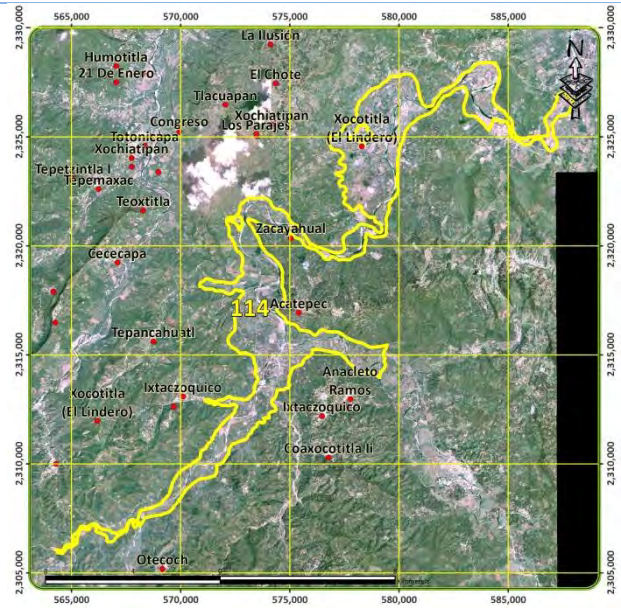
Criterios de regulación ecológica

**AH01, AH02, AH04, AH05, AH06, AH07, AH08, AH09, IF01, IF04, IF09**

# UGA 114

## Política: aprovechamiento sustentable

### Grupo: Aprovechamiento agropecuario en zona de valle aluvial



Superficie: **5,571.23 ha**

Uso del suelo predominante: **zona agropecuaria**

**Lineamiento:** Crear un continuo de vegetación riparia al borde del río conservando las 114.42 ha de vegetación riparia conservada, restaurando las 194.54 ha de vegetación riparia perturbada y reforestando los márgenes del río sin cobertura forestal, disminuir la erosión hídrica para recuperar su función de corredor biológico.

**Aumentar la productividad de las zonas agropecuarias (2577.84 ha)**

**Crear entre las 3193.08 ha de zonas sin cobertura forestal con pendiente menor a 30% un sistema continuo de áreas productivas arboladas en el 19% de su superficie que actúe como zona de refugio y corredor biológico para la fauna silvestre.**

Accesibilidad **6.6 / 10**

Pendiente promedio **3.3 °**

Erosión: **17 ton/ha año**

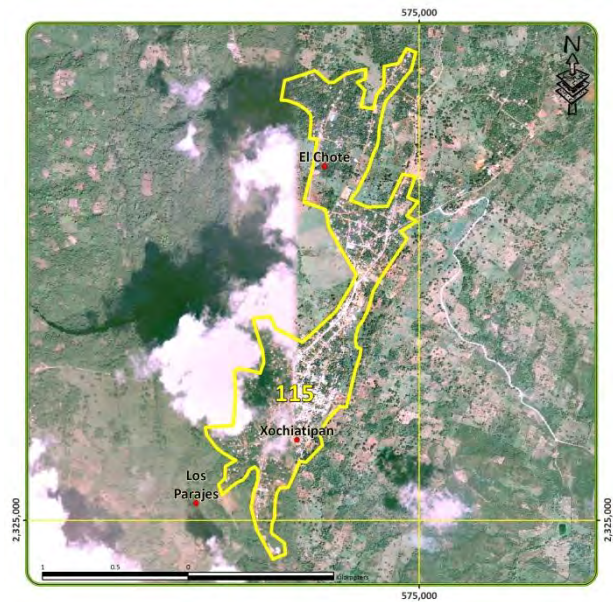
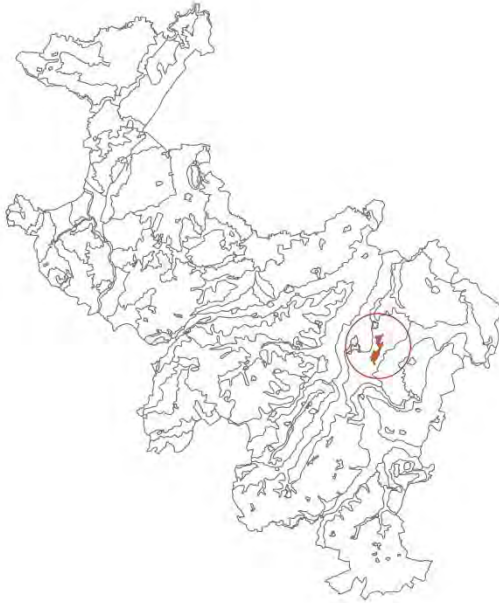
Tipo de roca: **sedimentaria**

Unidad geomorfológica: **planicie costera**

Altitud promedio: **177 m s.n.m.**

Unidades de suelo predominantes: **phaeozem**

|                                   |   |                                      |  |
|-----------------------------------|---|--------------------------------------|--|
| Aptitudes                         | Agricultura: <b>6.5 / 10</b>  | Ganadería extensiva: <b>6.6 / 10</b> | Asentamientos humanos: <b>6.0 / 10</b> |
|                                   | Forestal maderable <b>1.8 / 10</b>  | Conservación: <b>4.3 / 10</b>        |  |
| Estrategias                       | <b>EE4, EE6, EE7, EE8, EE9, EE10, EE15, EE16, EE17, EE18, EE19, EE24, EE25, EE26, EE27, EE28, EE29, EE30, EE31, EE32, EE33, EE36, EE37, EE38, EE41, EE42</b>  |                                      |  |
| Usos compatibles                  | <b>Silvicultura, acuacultura, infraestructura, turismo,</b>   |                                      |  |
| Usos condicionados                | <b>Agricultura, ganadería, minería,</b>   |                                      |  |
| Usos incompatibles                | <b>Asentamientos humanos, industria,</b>  |                                      |  |
| Criterios de regulación ecológica | <b>AG01, AG02, AG03, AG04, AG05, AG06, AG07, AG08, AG09, AG10, AG11, AG12, AG14, AG15, AG16, AG17, GA01, GA02, GA03, GA04, GA05, GA06, GA07, GA08, GA09, GA10, GA11, GA13, GA14, GA15, FO08, FO10, FO11, FO12, AC01, AC02, AC03, AC04, AC05, IF01, IF02, IF03, IF04, IF05, IF06, IF08, IF09, ET02</b> |                                      |  |

**UGA 115****Política: aprovechamiento sustentable para asentamientos humanos****Grupo: Aprovechamiento para asentamiento humano**Superficie: **153.19 ha**Uso del suelo predominante: **asentamientos humanos**Lineamiento: **Lograr un desarrollo sustentable y ordenado del asentamiento humano, promoviendo el uso de ecotecias y disminuyendo los impactos derivados de aguas residuales y residuos sólidos.**Accesibilidad **7.9 / 10**Pendiente promedio **3.0 °**Erosión: **3 ton/ha año**Tipo de roca: **ígnea extrusiva**Unidad geomorfológica: **zona de montaña**Altitud promedio: **484 m s.n.m.**Unidades de suelo predominantes: **luvisol**

Aptitudes

Agricultura: **0.9 / 10**Ganadería extensiva: **0.8 / 10**Asentamientos humanos: **9.7 / 10**Forestal maderable **0.1 / 10**Conservación: **0.5 / 10**

Estrategias

**EE9, EE34, EE35, EE37, EE38, EE41, EE42, EE44, EE45, EE46, EE47, EE48**

Usos compatibles

**Asentamientos humanos, infraestructura, turismo,**

Usos condicionados

**Industria, minería,**

Usos incompatibles

**Agricultura, ganadería, silvicultura, acuacultura,**

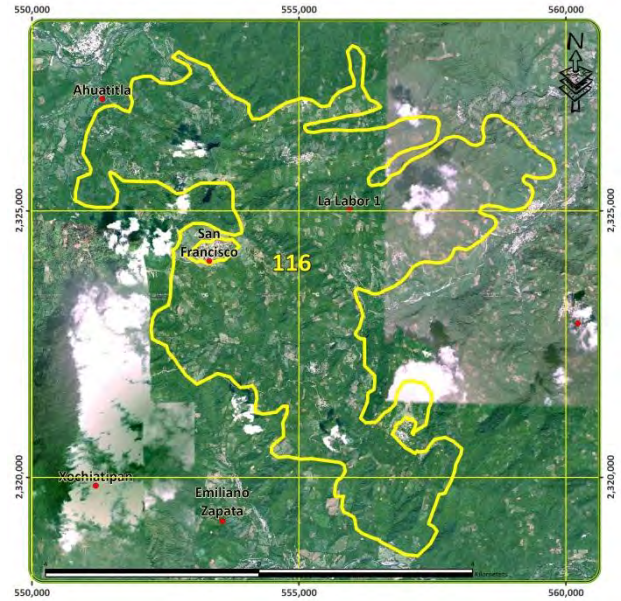
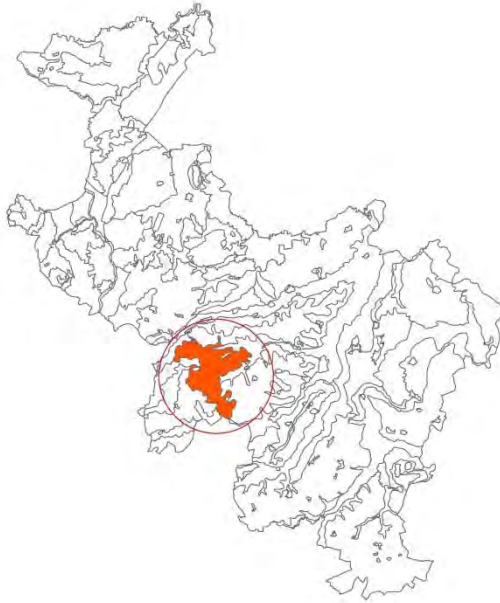
Criterios de regulación ecológica

**AH01, AH02, AH04, AH05, AH06, AH07, AH08, AH09, IF01, IF04, IF09**

# UGA 116

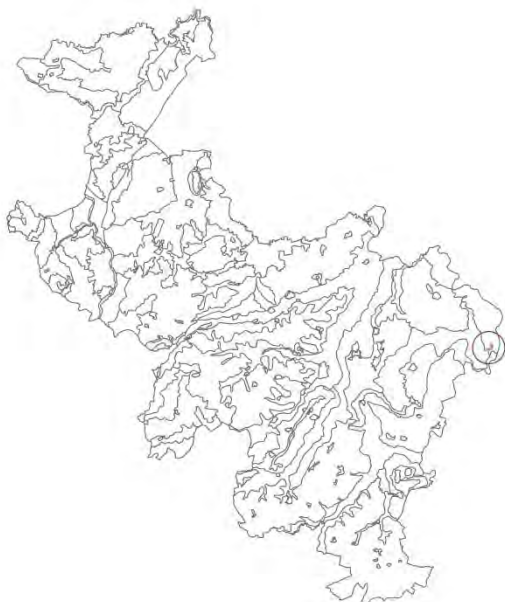
## Política: restauración

Grupo: Aprovechamiento y restauración de acahuales en zona de alta montaña entre los 400 y 800



|   |  |  |  |
|---|--|--|--|
| Superficie: <b>3,506.71 ha</b>  |  | Uso del suelo predominante: <b>acahual con predominancia de especies arbustivas o arbóreas</b> |  |
| Lineamiento: <b>Restaurar los ecosistemas naturales perturbados o degradados (1361.1 ha de Acahual con predominancia de especies arbustivas o arbóreas, 706.15 ha de Selva mediana subcaducifolia perturbada)</b> |  |  |  |
| Recuperar gradualmente los servicios ambientales de recarga de acuífero, captación de carbono y retención de suelos en las zonas agropecuarias (516.31 ha) mediante sistemas productivos alternativos.            |  |  |  |
| Accesibilidad <b>1.7 / 10</b>   | Pendiente promedio <b>18.4 °</b>   | Erosión: <b>33 ton/ha año</b>  |  |
| Tipo de roca: <b>sedimentaria</b>   |  | Unidad geomorfológica: <b>zona de montaña</b>  |  |
| Altitud promedio: <b>595 m s.n.m.</b>   |  | Unidades de suelo predominantes: <b>phaeozem,regosol,leptosol</b>                              |  |
| Aptitudes   | Agricultura: <b>4.1 / 10</b>   | Ganadería extensiva: <b>4.7 / 10</b>   | Asentamientos humanos: <b>5.3 / 10</b> |
|   | Forestal maderable <b>4.1 / 10</b>   | Conservación: <b>5.4 / 10</b>  |  |
| Estrategias   | <b>EE2, EE3, EE5, EE6, EE10, EE11, EE12, EE13, EE14, EE15, EE16, EE17, EE18, EE19, EE20, EE21, EE22, EE23, EE25, EE26, EE28, EE31, EE32, EE36, EE37, EE38, EE39</b>  |  |  |
| Usos compatibles  | <b>Silvicultura, acuicultura, infraestructura, turismo,</b>  |  |  |
| Usos condicionados  | <b>Asentamientos humanos, minería,</b>   |  |  |
| Usos incompatibles  | <b>Agricultura, ganadería, industria,</b>  |  |  |
| Criterios de regulación ecológica   | <b>AG13, GA12, GA16, FO01, FO02, FO03, FO04, FO05, FO06, FO07, FO08, FO09, FO10, FO11, FO12, AC01, AC02, AC03, AC04, AC05, AH02, AH03, AH04, AH IF01, IF02, IF03, IF04, IF05, IF06, IF07, IF08, IF09, IF10, ET02</b> |  |  |



**UGA 117****Política: aprovechamiento sustentable para asentamientos humanos****Grupo: Aprovechamiento para asentamiento humano**Superficie: **37.77 ha**Uso del suelo predominante: **asentamientos humanos**

Lineamiento: **Mantener las 29.51 ha de asentamientos humanos y limitar su crecimiento por debajo del 1.2 % anual de la superficie que ocupan actualmente, disminuir los impactos ambientales generados por residuos sólido y aguas residuales, promover su crecimiento ordenado bajo un esquema de sustentabilidad, fomentando el uso de ecotecias.**

Accesibilidad **7.8 / 10**Pendiente promedio **2.5 °**Erosión: **3 ton/ha año**Tipo de roca: **sedimentaria**Unidad geomorfológica: **planicie costera**Altitud promedio: **136 m s.n.m.**Unidades de suelo predominantes: **vr,regosol**

|           |                                    |                                      |  |
|-----------|------------------------------------|--------------------------------------|--|
| Aptitudes | Agricultura: <b>1.2 / 10</b>       | Ganadería extensiva: <b>1.3 / 10</b> | Asentamientos humanos: <b>9.6 / 10</b> |
|           | Forestal maderable <b>0.1 / 10</b> | Conservación: <b>0.4 / 10</b>        |  |

Estrategias **EE10, EE13, EE14, EE21, EE24, EE25, EE26, EE27, EE28, EE31, EE32, EE36, EE37, EE38**Usos compatibles **Asentamientos humanos, infraestructura, turismo,**Usos condicionados **Industria, minería,**Usos incompatibles **Agricultura, ganadería, silvicultura, acuacultura,**

Criterios de regulación ecológica

**AH01, AH02, AH04, AH05, AH06, AH07, AH08, AH09, IF01, IF04, IF09**

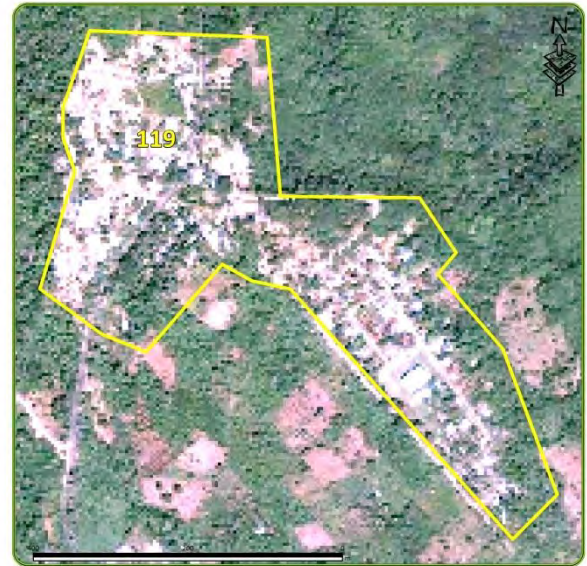
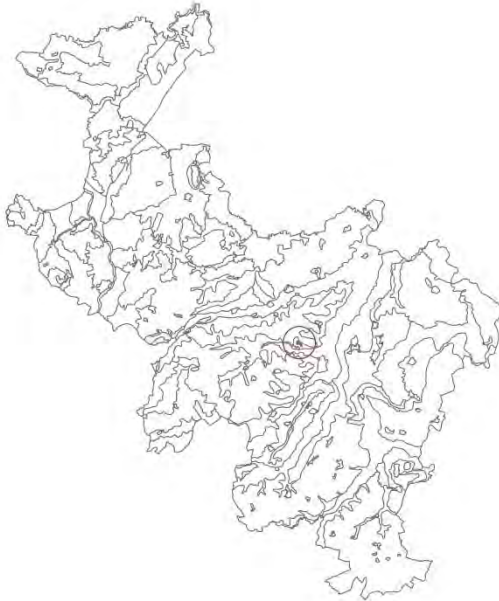
# UGA 118

## Política: restauración

Grupo: **Aprovechamiento y restauración de acahuales en zona de alta montaña entre los 400 y 800**



|   |   |  |  |
|---|---|--|--|
| Superficie: <b>90.77 ha</b>   |   | Uso del suelo predominante: <b>acahual con predominancia de especies arbustivas o arbóreas</b> |  |
| Lineamiento: <b>Restaurar los ecosistemas naturales perturbados o degradados (52.25 ha de Acahual con predominancia de especies arbustivas o arbóreas)</b>  |   |  |  |
| Recuperar gradualmente los servicios ambientales de recarga de acuífero, captación de carbono y retención de suelos en las zonas agropecuarias (16.22 ha) mediante sistemas productivos alternativos. |   |  |  |
| Accesibilidad <b>2.1 / 10</b>   | Pendiente promedio <b>11.2 °</b>  | Erosión: <b>64 ton/ha año</b>  |  |
| Tipo de roca: <b>sedimentaria</b>   |   | Unidad geomorfológica: <b>zona de montaña</b>  |  |
| Altitud promedio: <b>415 m s.n.m.</b>   |   | Unidades de suelo predominantes: <b>leptosol,phaeozem</b>                                      |  |
| Aptitudes   | Agricultura: <b>0.4 / 10</b>  | Ganadería extensiva: <b>0.4 / 10</b>   | Asentamientos humanos: <b>5.6 / 10</b> |
|   | Forestal maderable <b>0.3 / 10</b>  | Conservación: <b>4.8 / 10</b>  |  |
| Estrategias   | <b>EE2, EE3, EE5, EE6, EE10, EE11, EE12, EE13, EE14, EE15, EE16, EE17, EE18, EE19, EE20, EE21, EE22, EE23, EE25, EE26, EE28, EE31, EE32, EE36, EE37, EE38, EE39</b>                             |  |  |
| Usos compatibles  | <b>Silvicultura, acuicultura, infraestructura, turismo,</b>   |  |  |
| Usos condicionados  | <b>Minería,</b>   |  |  |
| Usos incompatibles  | <b>Agricultura, ganadería, asentamientos humanos, industria,</b>  |  |  |
| Criterios de regulación ecológica   | <b>AG13, GA12, GA16, FO01, FO02, FO03, FO04, FO05, FO06, FO07, FO08, FO09, FO10, FO11, FO12, AC01, AC02, AC03, AC04, AC05, IF01, IF02, IF03, IF04, IF05, IF06, IF07, IF08, IF09, IF10, ET02</b> |  |  |

**UGA 119****Política: aprovechamiento sustentable para asentamientos humanos****Grupo: Aprovechamiento para asentamiento humano**Superficie: **17.17 ha**Uso del suelo predominante: **asentamientos humanos**

Lineamiento: **Mantener las 13.26 ha de asentamientos humanos y limitar su crecimiento por debajo del 1.2 % anual de la superficie que ocupan actualmente, disminuir los impactos ambientales generados por residuos sólido y aguas residuales, promover su crecimiento ordenado bajo un esquema de sustentabilidad, fomentando el uso de ecotecias.**

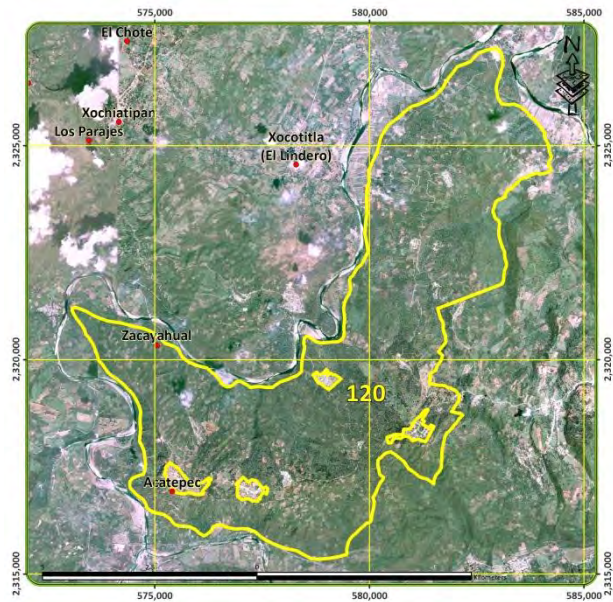
Accesibilidad **8.2 / 10**Pendiente promedio **5.7 °**Erosión: **4 ton/ha año**Tipo de roca: **sedimentaria**Unidad geomorfológica: **zona de montaña**Altitud promedio: **182 m s.n.m.**Unidades de suelo predominantes: **phaeozem,regosol,leptosol**

|                                   |   |                                      |  |
|-----------------------------------|---|--------------------------------------|--|
| Aptitudes                         | Agricultura: <b>0.7 / 10</b>  | Ganadería extensiva: <b>0.5 / 10</b> | Asentamientos humanos: <b>8.6 / 10</b> |
|                                   | Forestal maderable <b>0.7 / 10</b>  | Conservación: <b>1.0 / 10</b>        |  |
| Estrategias                       | <b>EE10, EE13, EE14, EE21, EE24, EE25, EE26, EE27, EE28, EE31, EE32, EE36, EE37, EE38</b> |                                      |  |
| Usos compatibles                  | <b>Asentamientos humanos, infraestructura, turismo,</b>                                   |                                      |  |
| Usos condicionados                | <b>Industria, minería,</b>  |                                      |  |
| Usos incompatibles                | <b>Agricultura, ganadería, silvicultura, acuacultura,</b>                                 |                                      |  |
| Criterios de regulación ecológica | <b>AH01, AH02, AH04, AH05, AH06, AH07, AH08, AH09, IF01, IF04, IF09</b>                   |                                      |  |

**UGA 120**

**Política: conservación – restauración**

**Grupo: Conservación de bosque mesófilo en alta montaña entre los 400 y 800 m**



Superficie: **4,696.74 ha**

Uso del suelo predominante: **acahual con predominancia de especies arbustivas o arbóreas**

Lineamiento: **Proteger las 78.22 ha de bosque mesófilo de montaña en buen estado de conservación manteniendo su estructura, composición y función.**

**Restaurar las 251.09 ha de bosque mesófilo de montaña perturbado mediante un decreto de área natural protegida de carácter estatal o municipal, o bien como reserva comunitaria.**

**Conservar los otros ecosistemas naturales en buen estado de conservación (44.67 ha de Selva mediana subcaducifolia, 0.84 ha de vegetación riparia) mediante formas de utilización y aprovechamiento sustentable que beneficien a los habitantes locales y eviten la disminución del capital natural manteniendo su estructura, composición y función por su importancia como sitio de refugio para especies de fauna y por los servicios ambientales que prestan.**

**Restaurar los ecosistemas naturales perturbados o degradados (1795.13 ha de Acahual con predominancia de especies arbustivas o arbóreas, 1073.42 ha Selva mediana subcaducifolia perturbada, 1.99 ha de Vegetación riparia)**

**Recuperar los servicios ambientales de recarga de acuífero, captación de carbono y retención de suelos en las zonas agropecuarias (694.94 ha) mediante sistemas productivos alternativos.**

Accesibilidad **2.9 / 10**

Pendiente promedio **13.1 °**

Erosión: **54 ton/ha año**

Tipo de roca: **sedimentaria**

Unidad geomorfológica: **pedemonte**

Altitud promedio: **360 m s.n.m.**

Unidades de suelo predominantes:  
**luvisol, leptosol, phaeozem, cm, vertisol**

Aptitudes

Agricultura: **4.5 / 10**

Ganadería extensiva: **4.5 / 10**

Asentamientos humanos: **4.6 / 10**

Forestal maderable **4.1 / 10**

Conservación: **5.7 / 10**

Estrategias

**EE1, EE2, EE3, EE5, EE6, EE8, EE10, EE11, EE12, EE13, EE14, EE15, EE16, EE17, EE18, EE20, EE21, EE39, EE5, EE6, EE10, EE13, EE14, EE19, EE21, EE22, EE23, EE25, EE26, EE28, EE31, EE32, EE36, EE37, EE38, EE39**

Usos compatibles

**Silvicultura, infraestructura, turismo,**

Usos condicionados

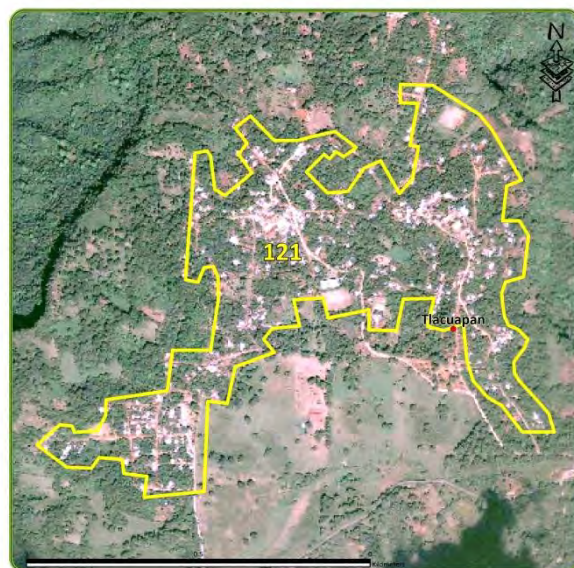
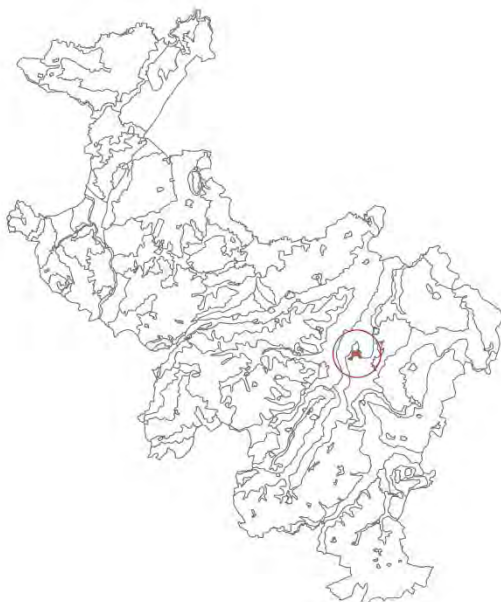
**Agricultura, ganadería, asentamientos humanos, minería,**

Usos incompatibles

**Acuicultura, industria,**

Criterios de regulación ecológica

**AG01, AG02, AG03, AG04, AG05, AG06, AG07, AG08, AG09, AG10, AG11, AG12, AG14, AG15, AG16, AG17, GA12, FO09, FO10, FO12, FO13, FO14, AC06, AH03, AH IF01, IF03, IF04, IF05, IF06, IF07, IF08, IF09, IF10**

**UGA 121****Política: aprovechamiento sustentable para asentamientos humanos****Grupo: Aprovechamiento para asentamiento humano**Superficie: **64.47 ha**Uso del suelo predominante: **asentamientos humanos**

Lineamiento: **Mantener las 61.42 ha de asentamientos humanos y limitar su crecimiento por debajo del 1.2 % anual de la superficie que ocupan actualmente, disminuir los impactos ambientales generados por residuos sólido y aguas residuales, promover su crecimiento ordenado bajo un esquema de sustentabilidad, fomentando el uso de ecotecnias.**

Accesibilidad **5.7 / 10**Pendiente promedio **2.1 °**Erosión: **1 ton/ha año**Tipo de roca: **ígnea extrusiva**Unidad geomorfológica: **zona de montaña**Altitud promedio: **482 m s.n.m.**Unidades de suelo predominantes: **luvisol**

Aptitudes

Agricultura: **0.2 / 10**Ganadería extensiva: **0.2 / 10**Asentamientos humanos: **9.7 / 10**Forestal maderable **0.2 / 10**Conservación: **0.3 / 10**

Estrategias

**EE10, EE13, EE14, EE21, EE24, EE25, EE26, EE27, EE28, EE31, EE32, EE36, EE37, EE38**

Usos compatibles

**Asentamientos humanos, infraestructura, turismo,**

Usos condicionados

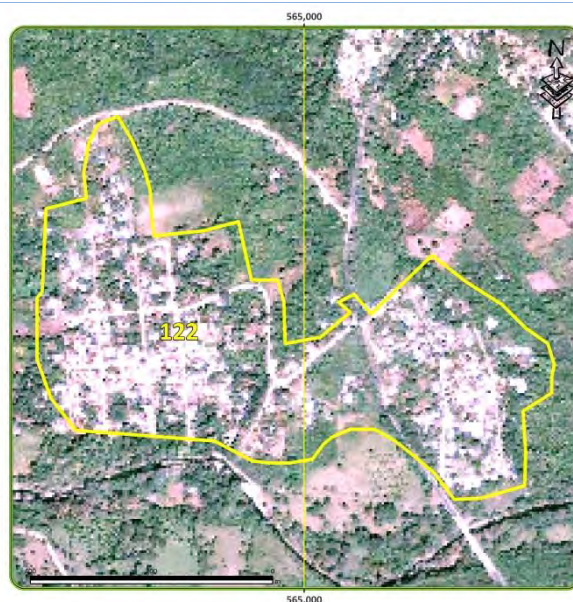
**Industria, minería,**

Usos incompatibles

**Agricultura, ganadería, silvicultura, acuacultura,**

Criterios de regulación ecológica

**AH01, AH02, AH04, AH05, AH06, AH07, AH08, AH09, IF01, IF04, IF09**

**UGA 122****Política: aprovechamiento sustentable para asentamientos humanos****Grupo: Aprovechamiento para asentamiento humano**Superficie: **26.33 ha**Uso del suelo predominante: **asentamientos humanos**

Lineamiento: **Mantener las 22.11 ha de asentamientos humanos y limitar su crecimiento por debajo del 1.2 % anual de la superficie que ocupan actualmente, disminuir los impactos ambientales generados por residuos sólido y aguas residuales, promover su crecimiento ordenado bajo un esquema de sustentabilidad, fomentando el uso de ecotecnias.**

Accesibilidad **9.3 / 10**Pendiente promedio **2.9 °**Erosión: **1 ton/ha año**Tipo de roca: **sedimentaria**Unidad geomorfológica: **planicie costera**Altitud promedio: **173 m s.n.m.**Unidades de suelo predominantes: **phaeozem**

|           |                                    |                                      |  |
|-----------|------------------------------------|--------------------------------------|--|
| Aptitudes | Agricultura: <b>1.0 / 10</b>       | Ganadería extensiva: <b>0.9 / 10</b> | Asentamientos humanos: <b>9.6 / 10</b> |
|           | Forestal maderable <b>0.2 / 10</b> | Conservación: <b>0.4 / 10</b>        |  |

Estrategias **EE10, EE13, EE14, EE21, EE24, EE25, EE26, EE27, EE28, EE31, EE32, EE36, EE37, EE38**Usos compatibles **Asentamientos humanos, infraestructura, turismo,**Usos condicionados **Industria, minería,**Usos incompatibles **Agricultura, ganadería, silvicultura, acuicultura,**

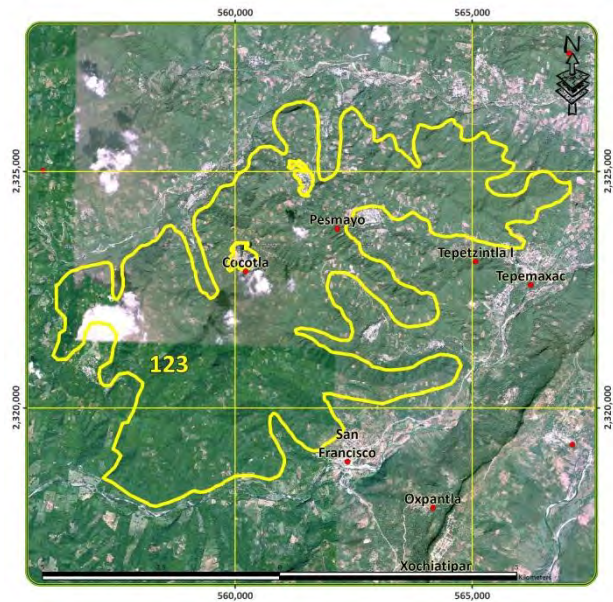
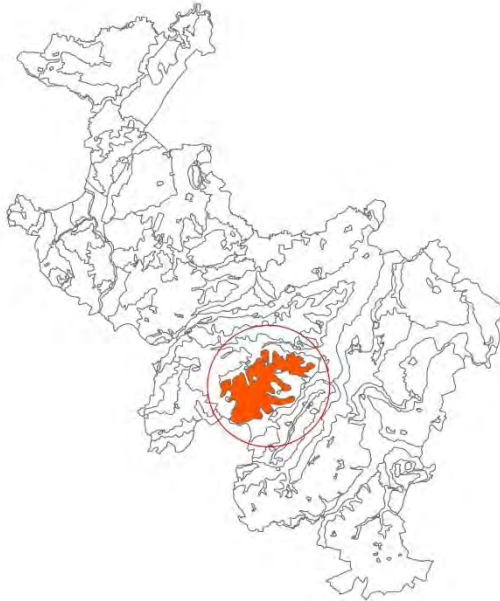
Criterios de regulación ecológica

**AH01, AH02, AH04, AH05, AH06, AH07, AH08, AH09, IF01, IF04, IF09**

# UGA 123

## Política: conservación – restauración

Grupo: restauración de selva mediana en zona alta de montaña entre los 400 y 800 m



Superficie: **4,018.96 ha**

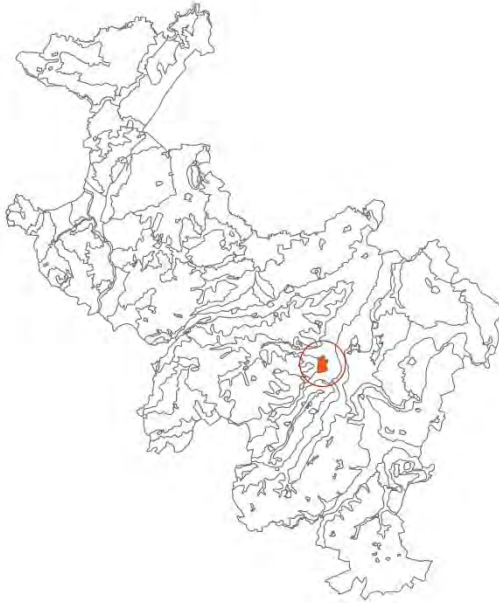
Uso del suelo predominante: **selva mediana subcaducifolia perturbada**

**Lineamiento:** Conservar los ecosistemas naturales en buen estado de conservación (598.31 ha de selva mediana subcaducifolia, 1.87 ha de vegetación riparia) mediante formas de utilización y aprovechamiento sustentable que beneficien a los habitantes locales y eviten la disminución del patrimonio natural manteniendo su estructura, composición y función por su importancia como sitio de refugio para especies de fauna y por los servicios ambientales que prestan.

**Restaurar los ecosistemas naturales perturbados o degradados** ( 1036.31 ha de Acahual con predominancia de especies arbustivas o arboreas, 1756.76 ha de Selva mediana subcaducifolia perturbada)

**Recuperar los servicios ambientales de recarga de acuífero, captación de carbono y retención de suelos en las zonas agropecuarias** (176.7 ha) mediante sistemas productivos alternativos.

|                                   |  |                    |                      |                                  |                           |          |
|-----------------------------------|--|--------------------|----------------------|----------------------------------|---------------------------|----------|
| Accesibilidad                     | 1.9 / 10   | Pendiente promedio | 18.3 °               | Erosión:                         | 19 ton/ha año             |          |
| Tipo de roca:                     | sedimentaria   |                    |                      | Unidad geomorfológica:           | zona de montaña           |          |
| Altitud promedio:                 | 467 m s.n.m.   |                    |                      | Unidades de suelo predominantes: | phaeozem,regosol,leptosol |          |
| Aptitudes                         | Agricultura:   | 2.8 / 10           | Ganadería extensiva: | 2.8 / 10                         | Asentamientos humanos:    | 2.8 / 10 |
|                                   | Forestal maderable   | 5.0 / 10           | Conservación:        | 7.1 / 10                         |                           |          |
| Estrategias                       | EE2,EE3,EE5,EE8,EE10,EE11,EE12,EE13,EE14,EE15,EE16,EE17,EE18,EE20,EE21, ,EE39  |                    |                      |                                  |                           |          |
| Usos compatibles                  | Silvicultura, acuacultura, turismo,  |                    |                      |                                  |                           |          |
| Usos condicionados                | Infraestructura, minería,  |                    |                      |                                  |                           |          |
| Usos incompatibles                | Agricultura, ganadería, asentamientos humanos, industria,  |                    |                      |                                  |                           |          |
| Criterios de regulación ecológica | AG13, GA12, GA16, FO01, FO02, FO03, FO04, FO05, FO06, FO07, FO08, FO09, FO10, FO11, FO12, FO13, FO14, AC01, AC02, AC03, AC04, AC05, IF01, IF03, IF04, IF05, IF06, IF07, IF08, IF09, IF10, ET02 |                    |                      |                                  |                           |          |

**UGA 124****Política: aprovechamiento sustentable para asentamientos humanos****Grupo: Aprovechamiento para asentamiento humano**Superficie: **166.32 ha**Uso del suelo predominante: **asentamientos humanos**

Lineamiento: **Mantener las 92.96 ha de asentamientos humanos y limitar su crecimiento por debajo del 1.2 % anual de la superficie que ocupan actualmente, disminuir los impactos ambientales generados por residuos sólido y aguas residuales, promover su crecimiento ordenado bajo un esquema de sustentabilidad, fomentando el uso de ecotecias.**

Accesibilidad **8.7 / 10**Pendiente promedio **3.5 °**Erosión: **15 ton/ha año**Tipo de roca: **sedimentaria**Unidad geomorfológica: **planicie costera**Altitud promedio: **154 m s.n.m.**Unidades de suelo predominantes: **phaeozem**

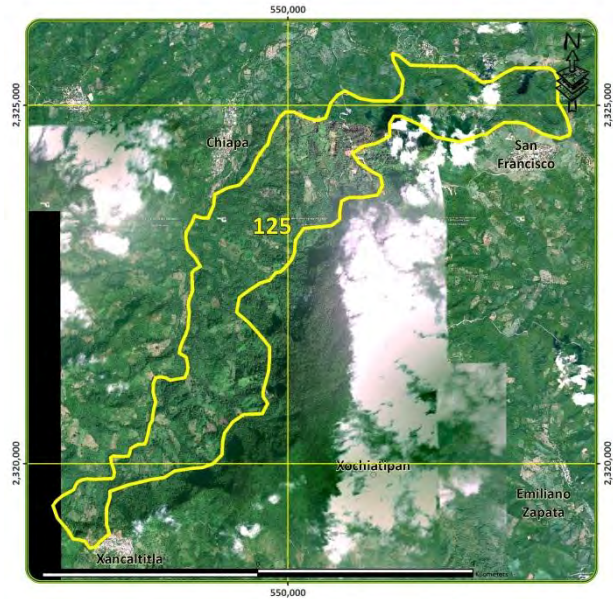
|                                   |   |                                      |  |
|-----------------------------------|---|--------------------------------------|--|
| Aptitudes                         | Agricultura: <b>2.7 / 10</b>  | Ganadería extensiva: <b>2.3 / 10</b> | Asentamientos humanos: <b>8.0 / 10</b> |
|                                   | Forestal maderable <b>0.0 / 10</b>  | Conservación: <b>1.7 / 10</b>        |  |
| Estrategias                       | <b>EE10, EE13, EE14, EE21, EE24, EE25, EE26, EE27, EE28, EE31, EE32, EE36, EE37, EE38</b> |                                      |  |
| Usos compatibles                  | <b>Asentamientos humanos, infraestructura, turismo,</b>                                   |                                      |  |
| Usos condicionados                | <b>Industria, minería,</b>  |                                      |  |
| Usos incompatibles                | <b>Agricultura, ganadería, silvicultura, acuicultura,</b>                                 |                                      |  |
| Criterios de regulación ecológica | <b>AH01, AH02, AH04, AH05, AH06, AH07, AH08, AH09, IF01, IF04, IF09</b>                   |                                      |  |



# UGA 125

## Política: conservación – restauración

Grupo: restauración de selva mediana en zona alta de montaña entre los 400 y 800 m



Superficie: **959.30 ha**

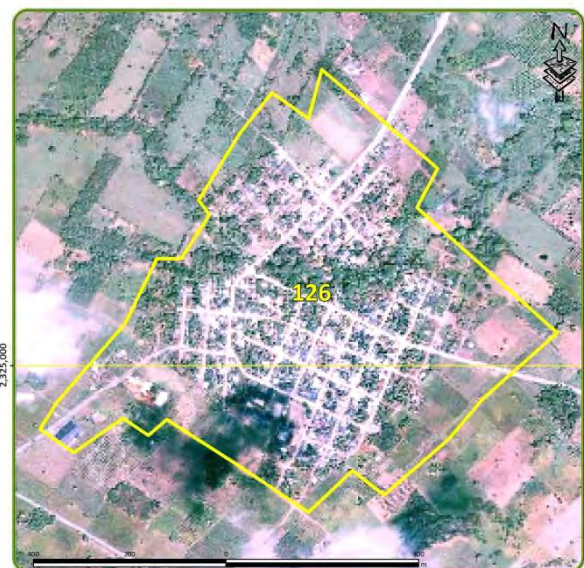
Uso del suelo predominante: **selva mediana subcaducifolia perturbada**

**Lineamiento:** Conservar los ecosistemas naturales en buen estado de conservación (0.47 ha de Bosque de Encino, 40.39 ha de Selva mediana subcaducifolia) mediante formas de utilización y aprovechamiento sustentable que beneficien a los habitantes locales y eviten la disminución del patrimonio natural manteniendo su estructura, composición y función por su importancia como sitio de refugio para especies de fauna y por los servicios ambientales que prestan.

**Restaurar** los ecosistemas naturales perturbados o degradados ( 278.02 ha de Acahual con predominancia de especies arbustivas o arboreas, 23.43 ha de Bosque de encino perturbado, 398.54 ha de Selva mediana subcaducifolia perturbada, 3.1 ha de Vegetación riparia perturbada)

**Recuperar** los servicios ambientales de recarga de acuífero, captación de carbono y retención de suelos en las zonas agropecuarias (34.18 ha) mediante sistemas productivos alternativos.

|                                   |  |                    |                      |                                  |                           |          |
|-----------------------------------|--|--------------------|----------------------|----------------------------------|---------------------------|----------|
| Accesibilidad                     | 1.5 / 10   | Pendiente promedio | 18.4 °               | Erosión:                         | 25 ton/ha año             |          |
| Tipo de roca:                     | sedimentaria   |                    |                      | Unidad geomorfológica:           | zona de montaña           |          |
| Altitud promedio:                 | 711 m s.n.m.   |                    |                      | Unidades de suelo predominantes: | phaeozem,regosol,leptosol |          |
| Aptitudes                         | Agricultura:   | 0.8 / 10           | Ganadería extensiva: | 0.8 / 10                         | Asentamientos humanos:    | 3.5 / 10 |
|                                   | Forestal maderable   | 0.9 / 10           | Conservación:        | 6.5 / 10                         |                           |          |
| Estrategias                       | EE2,EE3,EE5,EE8,EE10,EE11,EE12,EE13,EE14,EE15,EE16,EE17,EE18,EE20,EE21, ,EE39  |                    |                      |                                  |                           |          |
| Usos compatibles                  | Silvicultura, acuacultura, turismo,  |                    |                      |                                  |                           |          |
| Usos condicionados                | Infraestructura, minería,  |                    |                      |                                  |                           |          |
| Usos incompatibles                | Agricultura, ganadería, asentamientos humanos, industria,  |                    |                      |                                  |                           |          |
| Criterios de regulación ecológica | AG13, GA12, GA16, FO01, FO02, FO03, FO04, FO05, FO06, FO07, FO08, FO09, FO10, FO11, FO12, FO13, FO14, AC01, AC02, AC03, AC04, AC05, IF01, IF03, IF04, IF05, IF06, IF07, IF08, IF09, IF10, ET02 |                    |                      |                                  |                           |          |

**UGA 126****Política: aprovechamiento sustentable para asentamientos humanos****Grupo: Aprovechamiento para asentamiento humano**Superficie: **49.45 ha**Uso del suelo predominante: **asentamientos humanos**

Lineamiento: **Mantener las 34.99 ha de asentamientos humanos y limitar su crecimiento por debajo del 1.2 % anual de la superficie que ocupan actualmente, disminuir los impactos ambientales generados por residuos sólido y aguas residuales, promover su crecimiento ordenado bajo un esquema de sustentabilidad, fomentando el uso de ecotecnias.**

Accesibilidad **9.3 / 10**Pendiente promedio **1.3 °**Erosión: **1 ton/ha año**Tipo de roca: **sedimentaria**Unidad geomorfológica: **planicie costera**Altitud promedio: **147 m s.n.m.**Unidades de suelo predominantes: **vr**

Aptitudes

Agricultura: **2.4 / 10**Ganadería extensiva: **2.1 / 10**Asentamientos humanos: **9.1 / 10**Forestal maderable **0.0 / 10**Conservación: **0.6 / 10**

Estrategias

**EE10, EE13, EE14, EE21, EE24, EE25, EE26, EE27, EE28, EE31, EE32, EE36, EE37, EE38**

Usos compatibles

**Asentamientos humanos, infraestructura, turismo,**

Usos condicionados

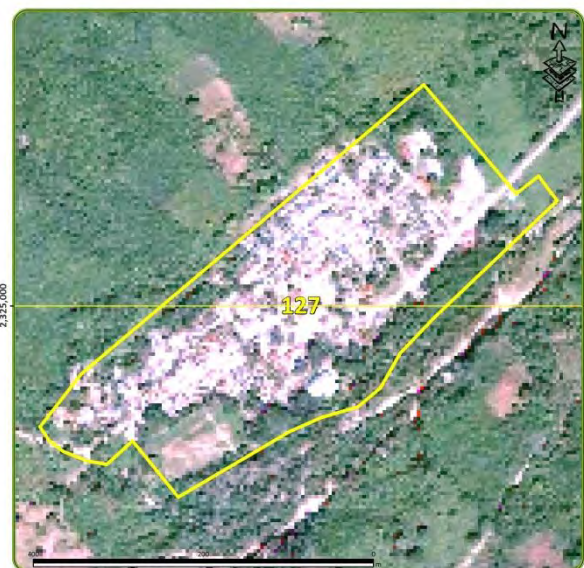
**Industria, minería,**

Usos incompatibles

**Agricultura, ganadería, silvicultura, acuacultura,**

Criterios de regulación ecológica

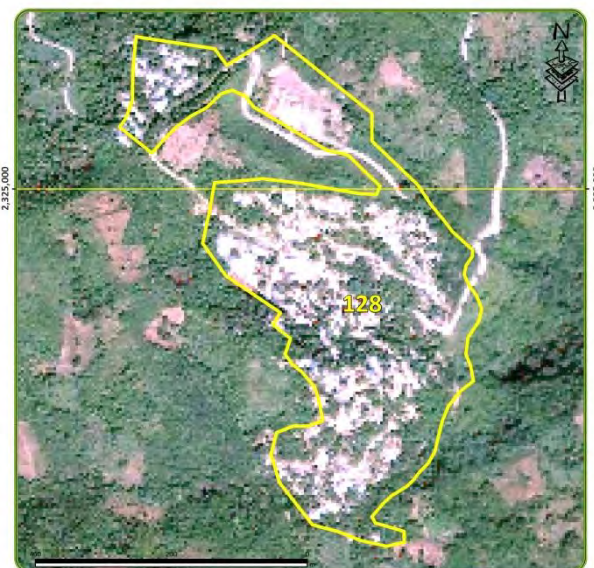
**AH01, AH02, AH04, AH05, AH06, AH07, AH08, AH09, IF01, IF04, IF09**

**UGA 127****Política: aprovechamiento sustentable para asentamientos humanos****Grupo: Aprovechamiento para asentamiento humano**Superficie: **12.16 ha**Uso del suelo predominante: **asentamientos humanos**

Lineamiento: **Mantener las 7.76 ha de asentamientos humanos y limitar su crecimiento por debajo del 1.2 % anual de la superficie que ocupan actualmente, disminuir los impactos ambientales generados por residuos sólido y aguas residuales, promover su crecimiento ordenado bajo un esquema de sustentabilidad, fomentando el uso de ecotecnias.**

Accesibilidad **8.6 / 10**Pendiente promedio **5.0 °**Erosión: **11 ton/ha año**Tipo de roca: **sedimentaria**Unidad geomorfológica: **pedemonte**Altitud promedio: **266 m s.n.m.**Unidades de suelo predominantes: **phaeozem,regosol,leptosol**

|                                   |   |                                      |  |
|-----------------------------------|---|--------------------------------------|--|
| Aptitudes                         | Agricultura: <b>1.2 / 10</b>  | Ganadería extensiva: <b>1.2 / 10</b> | Asentamientos humanos: <b>7.6 / 10</b> |
|                                   | Forestal maderable <b>0.6 / 10</b>  | Conservación: <b>1.8 / 10</b>        |  |
| Estrategias                       | <b>EE10, EE13, EE14, EE21, EE24, EE25, EE26, EE27, EE28, EE31, EE32, EE36, EE37, EE38</b> |                                      |  |
| Usos compatibles                  | <b>Asentamientos humanos, infraestructura, turismo,</b>                                   |                                      |  |
| Usos condicionados                | <b>Industria, minería,</b>  |                                      |  |
| Usos incompatibles                | <b>Agricultura, ganadería, silvicultura, acuacultura,</b>                                 |                                      |  |
| Criterios de regulación ecológica | <b>AH01, AH02, AH04, AH05, AH06, AH07, AH08, AH09, IF01, IF04, IF09</b>                   |                                      |  |

**UGA 128****Política: aprovechamiento sustentable para asentamientos humanos****Grupo: Aprovechamiento para asentamiento humano**Superficie: **17.39 ha**Uso del suelo predominante: **asentamientos humanos**

Lineamiento: **Mantener las 13.09 ha de asentamientos humanos y limitar su crecimiento por debajo del 1.2 % anual de la superficie que ocupan actualmente, disminuir los impactos ambientales generados por residuos sólido y aguas residuales, promover su crecimiento ordenado bajo un esquema de sustentabilidad, fomentando el uso de ecotecias.**

Accesibilidad **8.1 / 10**Pendiente promedio **9.5 °**Erosión: **1 ton/ha año**Tipo de roca: **sedimentaria**Unidad geomorfológica: **zona de montaña**Altitud promedio: **372 m s.n.m.**Unidades de suelo predominantes: **phaeozem,regosol,leptosol**

Aptitudes

Agricultura: **0.3 / 10**Ganadería extensiva: **0.3 / 10**Asentamientos humanos: **9.1 / 10**Forestal maderable **0.4 / 10**Conservación: **0.5 / 10**

Estrategias

**EE10, EE13, EE14, EE21, EE24, EE25, EE26, EE27, EE28, EE31, EE32, EE36, EE37, EE38**

Usos compatibles

**Asentamientos humanos, infraestructura, turismo,**

Usos condicionados

**Industria, minería,**

Usos incompatibles

**Agricultura, ganadería, silvicultura, acuacultura,**

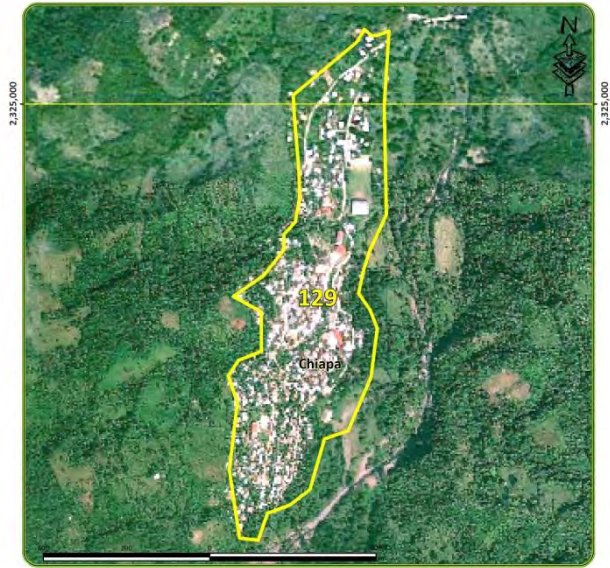
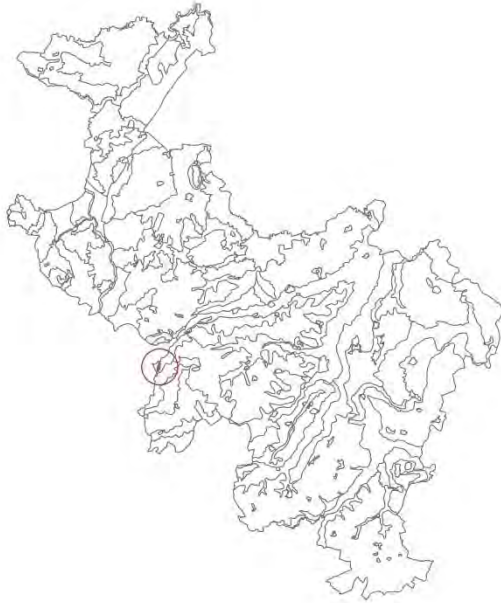
Criterios de regulación ecológica

**AH01, AH02, AH04, AH05, AH06, AH07, AH08, AH09, IF01, IF04, IF09**

**UGA 129**

**Política: aprovechamiento sustentable para asentamientos humanos**

**Grupo: Aprovechamiento para asentamiento humano**

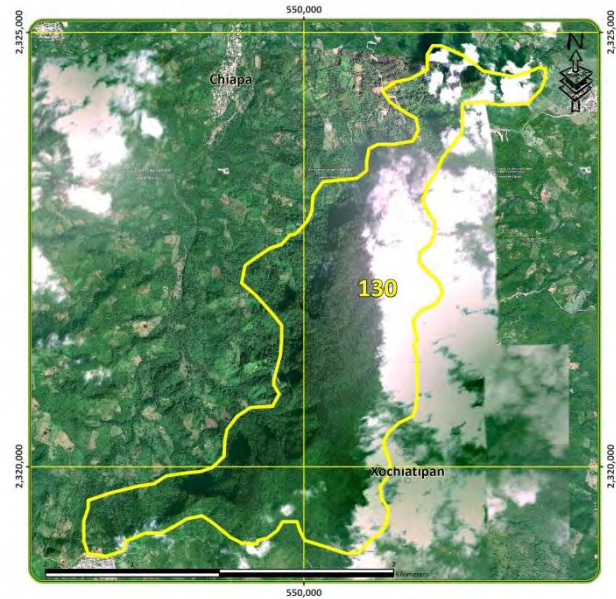


|  |   |   |  |
|--|---|---|--|
| Superficie: <b>26.43 ha</b>  |   | Uso del suelo predominante: <b>asentamientos humanos</b>  |  |
| Lineamiento: <b>Mantener las 22.76 ha de asentamientos humanos y limitar su crecimiento por debajo del 1.2 % anual de la superficie que ocupan actualmente, disminuir los impactos ambientales generados por residuos sólido y aguas residuales, promover su crecimiento ordenado bajo un esquema de sustentabilidad, fomentando el uso de ecotecnias.</b> |   |   |  |
| Accesibilidad <b>6.5 / 10</b>  | Pendiente promedio <b>9.1 °</b>   | Erosión: <b>6 ton/ha año</b>                              |  |
| Tipo de roca: <b>sedimentaria</b>  |   | Unidad geomorfológica: <b>pedemonte</b>                   |  |
| Altitud promedio: <b>440 m s.n.m.</b>  |   | Unidades de suelo predominantes: <b>leptosol,phaeozem</b> |  |
| Aptitudes  | Agricultura: <b>0.0 / 10</b>  | Ganadería extensiva: <b>0.0 / 10</b>                      | Asentamientos humanos: <b>9.5 / 10</b> |
|  | Forestal maderable <b>0.0 / 10</b>  | Conservación: <b>0.6 / 10</b>                             |  |
| Estrategias  | <b>EE10, EE13, EE14, EE21, EE24, EE25, EE26, EE27, EE28, EE31, EE32, EE36, EE37, EE38</b> |   |  |
| Usos compatibles   | <b>Asentamientos humanos, infraestructura, turismo,</b>                                   |   |  |
| Usos condicionados   | <b>Industria, minería,</b>  |   |  |
| Usos incompatibles   | <b>Agricultura, ganadería, silvicultura, acuacultura,</b>                                 |   |  |
| Criterios de regulación ecológica  | <b>AH01, AH02, AH04, AH05, AH06, AH07, AH08, AH09, IF01, IF04, IF09</b>                   |   |  |

# UGA 130

Política: **protección**

Grupo: **Protección de selva mediana en zonas de montaña con altura superior a los 800m**



Superficie: **955.40 ha**

Uso del suelo predominante: **bosque de encino**

Lineamiento: **Proteger los ecosistemas naturales presentes en la UGA con el fin de mantener su estructura, composición y función mediante un decreto de área natural protegida de carácter estatal o municipal, o bien como reserva comunitaria.**

Accesibilidad **0.8 / 10**

Pendiente promedio **27.6 °**

Erosión: **25 ton/ha año**

Tipo de roca: **sedimentaria**

Unidad geomorfológica: **zona de montaña**

Altitud promedio: **1017 m s.n.m.**

Unidades de suelo predominantes: **phaeozem,regosol,leptosol**

Aptitudes

Agricultura: **0.0 / 10**

Ganadería extensiva: **0.0 / 10**

Asentamientos humanos: **0.2 / 10**

Forestal maderable **0.1 / 10**

Conservación: **9.5 / 10**

Estrategias

**EE1,EE3,EE5,EE10,EE11,EE12,EE13,EE14,EE15,EE17,EE18, ,EE39**

Usos compatibles

Usos condicionados

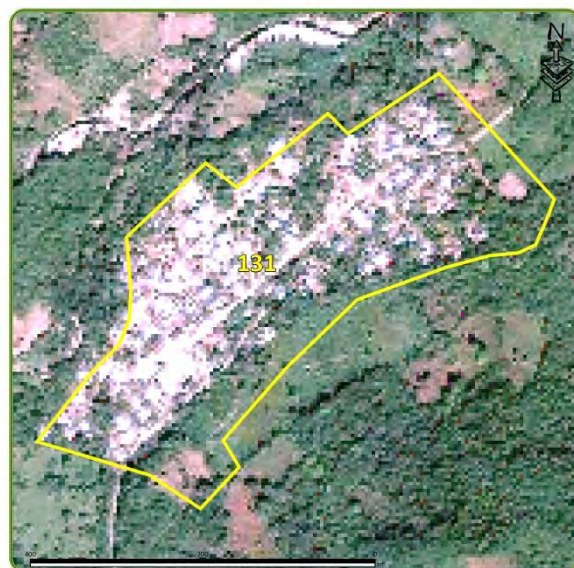
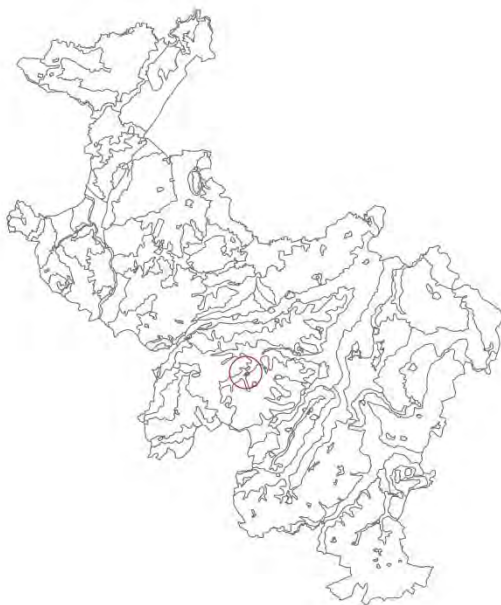
**Turismo, minería,**

Usos incompatibles

**Agricultura, ganadería, silvicultura, acuicultura, asentamientos humanos, infraestructura, industria,**

Criterios de regulación ecológica

**AG13, GA12, FO09, FO10, FO12, FO13, FO14, AC06, IF01, IF03, IF05, IF08, IF10, ET01,**

**UGA 131****Política: aprovechamiento sustentable para asentamientos humanos****Grupo: Aprovechamiento para asentamiento humano**Superficie: **12.47 ha**Uso del suelo predominante: **asentamientos humanos**

Lineamiento: **Mantener las 9.98 ha de asentamientos humanos y limitar su crecimiento por debajo del 1.2 % anual de la superficie que ocupan actualmente, disminuir los impactos ambientales generados por residuos sólido y aguas residuales, promover su crecimiento ordenado bajo un esquema de sustentabilidad, fomentando el uso de ecotecnias.**

Accesibilidad **7.5 / 10**Pendiente promedio **5.9 °**Erosión: **9 ton/ha año**Tipo de roca: **sedimentaria**Unidad geomorfológica: **pedemonte**Altitud promedio: **280 m s.n.m.**Unidades de suelo predominantes: **phaeozem,regosol,leptosol**

|           |                                    |                                      |  |
|-----------|------------------------------------|--------------------------------------|--|
| Aptitudes | Agricultura: <b>0.6 / 10</b>       | Ganadería extensiva: <b>0.7 / 10</b> | Asentamientos humanos: <b>8.7 / 10</b> |
|           | Forestal maderable <b>0.6 / 10</b> | Conservación: <b>0.9 / 10</b>        |  |

Estrategias **EE10, EE13, EE14, EE21, EE24, EE25, EE26, EE27, EE28, EE31, EE32, EE36, EE37, EE38**Usos compatibles **Asentamientos humanos, infraestructura, turismo,**Usos condicionados **Industria, minería,**Usos incompatibles **Agricultura, ganadería, silvicultura, acuicultura,**

Criterios de regulación ecológica

**AH01, AH02, AH04, AH05, AH06, AH07, AH08, AH09, IF01, IF04, IF09**

**UGA 132****Política: aprovechamiento sustentable para asentamientos humanos****Grupo: Aprovechamiento para asentamiento humano**Superficie: **29.84 ha**Uso del suelo predominante: **asentamientos humanos**

Lineamiento: **Mantener las 21.45 ha de asentamientos humanos y limitar su crecimiento por debajo del 1.2 % anual de la superficie que ocupan actualmente, disminuir los impactos ambientales generados por residuos sólido y aguas residuales, promover su crecimiento ordenado bajo un esquema de sustentabilidad, fomentando el uso de ecotecnias.**

Accesibilidad **8.9 / 10**Pendiente promedio **6.2 °**Erosión: **14 ton/ha año**Tipo de roca: **sedimentaria**Unidad geomorfológica: **zona de montaña**Altitud promedio: **1023 m s.n.m.**Unidades de suelo predominantes: **phaeozem,regosol,leptosol**

Aptitudes

Agricultura: **0.0 / 10**Ganadería extensiva: **0.0 / 10**Asentamientos humanos: **9.6 / 10**Forestal maderable **0.0 / 10**Conservación: **0.5 / 10**

Estrategias

**EE10, EE13, EE14, EE21, EE24, EE25, EE26, EE27, EE28, EE31, EE32, EE36, EE37, EE38**

Usos compatibles

**Asentamientos humanos, infraestructura, turismo,**

Usos condicionados

**Industria, minería,**

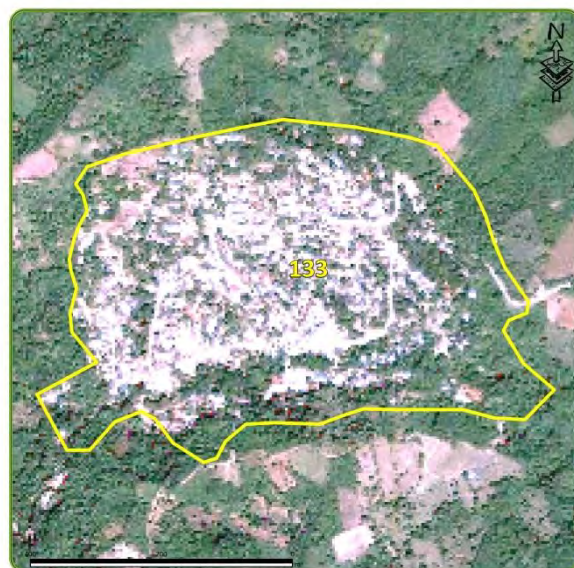
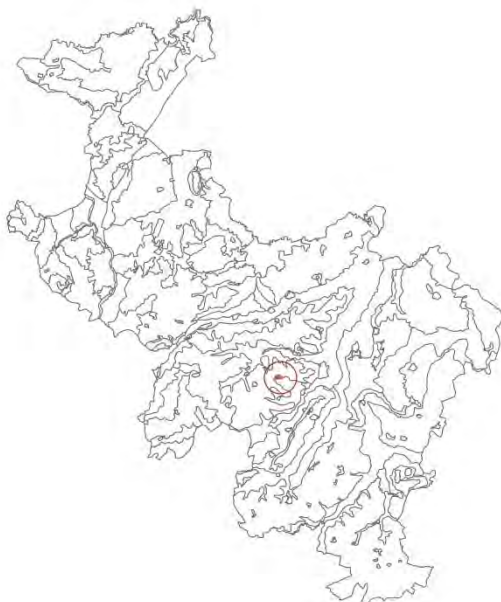
Usos incompatibles

**Agricultura, ganadería, silvicultura, acuacultura,**

Criterios de regulación ecológica

**AH01, AH02, AH04, AH05, AH06, AH07, AH08, AH09, IF01, IF04, IF09**



**UGA 133****Política: aprovechamiento sustentable para asentamientos humanos****Grupo: Aprovechamiento para asentamiento humano**Superficie: **28.86 ha**Uso del suelo predominante: **asentamientos humanos**

Lineamiento: **Mantener las 24.2 ha de asentamientos humanos y limitar su crecimiento por debajo del 1.2 % anual de la superficie que ocupan actualmente, disminuir los impactos ambientales generados por residuos sólido y aguas residuales, promover su crecimiento ordenado bajo un esquema de sustentabilidad, fomentando el uso de ecotecnias.**

Accesibilidad **8.2 / 10**Pendiente promedio **9.0 °**Erosión: **2 ton/ha año**Tipo de roca: **sedimentaria**Unidad geomorfológica: **pedemonte**Altitud promedio: **336 m s.n.m.**Unidades de suelo predominantes: **phaeozem,regosol,leptosol**

Aptitudes

Agricultura: **1.0 / 10**Ganadería extensiva: **0.9 / 10**Asentamientos humanos: **9.6 / 10**Forestal maderable **0.9 / 10**Conservación: **0.8 / 10**

Estrategias

**EE10, EE13, EE14, EE21, EE24, EE25, EE26, EE27, EE28, EE31, EE32, EE36, EE37, EE38**

Usos compatibles

**Asentamientos humanos, infraestructura, turismo,**

Usos condicionados

**Industria, minería,**

Usos incompatibles

**Agricultura, ganadería, silvicultura, acuicultura,**

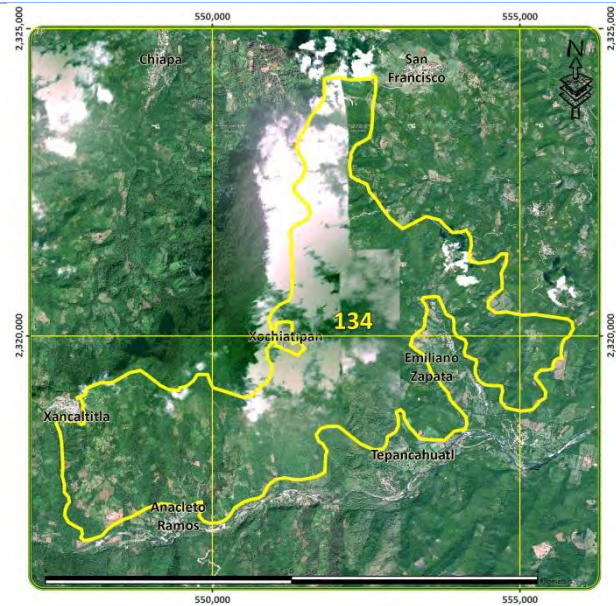
Criterios de regulación ecológica

**AH01, AH02, AH04, AH05, AH06, AH07, AH08, AH09, IF01, IF04, IF09**

# UGA 134

## Política: conservación – restauración

Grupo: restauración de selva mediana en zona alta de montaña entre los 400 y 800 m



Superficie: 2,174.17 ha

Uso del suelo predominante: selva mediana subcaducifolia perturbada

Lineamiento: Conservar los ecosistemas naturales en buen estado de conservación (8.97 ha de Selva mediana subcaducifolia) mediante formas de utilización y aprovechamiento sustentable que beneficien a los habitantes locales y eviten la disminución del patrimonio natural manteniendo su estructura, composición y función por su importancia como sitio de refugio para especies de fauna y por los servicios ambientales que prestan.

Restaurar los ecosistemas naturales perturbados o degradados ( 305.22 ha de Acahual con predominancia de especies arbustivas arboreas, 45.99 ha de Bosque de encino perturbado, 1431.25 ha de Selva mediana subcaducifolia perturbada)

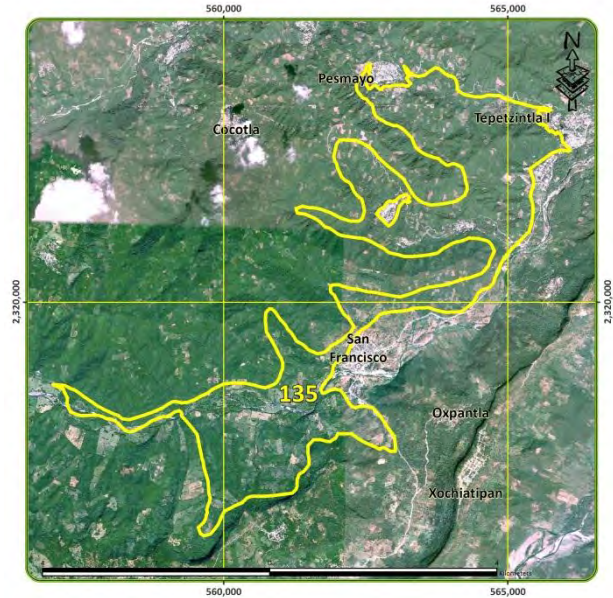
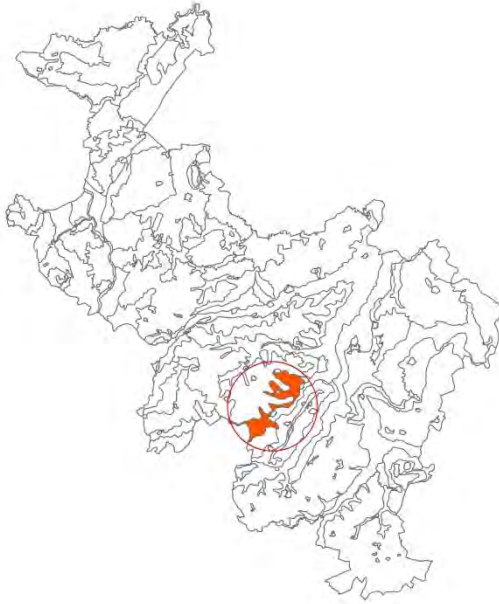
Recuperar los servicios ambientales de recarga de acuífero, captación de carbono y retención de suelos en las zonas agropecuarias (316.73 ha) mediante sistemas productivos alternativos.

|                                   |   |                    |                      |                                  |                           |          |
|-----------------------------------|---|--------------------|----------------------|----------------------------------|---------------------------|----------|
| Accesibilidad                     | 2.5 / 10  | Pendiente promedio | 18.0 °               | Erosión:                         | 33 ton/ha año             |          |
| Tipo de roca:                     | sedimentaria  |                    |                      | Unidad geomorfológica:           | zona de montaña           |          |
| Altitud promedio:                 | 659 m s.n.m.  |                    |                      | Unidades de suelo predominantes: | phaeozem,regosol,leptosol |          |
| Aptitudes                         | Agricultura:  | 0.9 / 10           | Ganadería extensiva: | 1.1 / 10                         | Asentamientos humanos:    | 2.1 / 10 |
|                                   | Forestal maderable  | 3.1 / 10           | Conservación:        | 6.7 / 10                         |                           |          |
| Estrategias                       | EE2,EE3,EE5,EE8,EE10,EE11,EE12,EE13,EE14,EE15,EE16,EE17,EE18,EE20,EE21, ,EE39   |                    |                      |                                  |                           |          |
| Usos compatibles                  | Silvicultura, acuacultura, turismo,   |                    |                      |                                  |                           |          |
| Usos condicionados                | Agricultura, ganadería, asentamientos humanos, infraestructura, minería,  |                    |                      |                                  |                           |          |
| Usos incompatibles                | Industria,  |                    |                      |                                  |                           |          |
| Criterios de regulación ecológica | AG01, AG02, AG03, AG04, AG05, AG06, AG07, AG08, AG09, AG10, AG11, AG12, AG14, AG15, AG16, AG17, GA12, GA01, GA02, GA03, GA04, GA05, GA06, GA07, GA08, GA09, GA10, GA11, GA13, GA14, GA15, FO01, FO02, FO03, FO04, FO05, FO06, FO07, FO08, FO09, FO10, FO11, FO1 |                    |                      |                                  |                           |          |

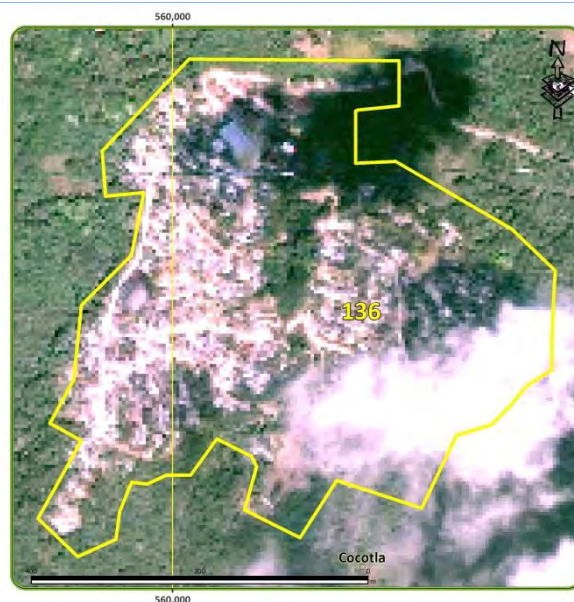
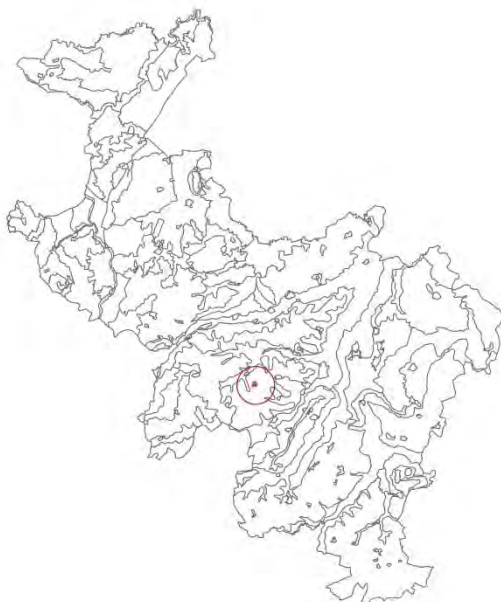
**UGA 135**

**Política: restauración**

**Grupo: Aprovechamiento y restauración de acahuales en parte mediana de montaña entre los 150 y 400 m**



|  |  |  |  |
|--|--|--|--|
| Superficie: <b>1,549.07 ha</b>   |  | Uso del suelo predominante: <b>acahual con predominancia de especies arbustivas o arbóreas</b> |  |
| Lineamiento: <b>Restaurar los ecosistemas naturales perturbados o degradados (525.98 ha de Acahual con predominancia de especies arbustivas o arbóreas, 378.92 ha de Selva mediana subcaducifolia perturbada, 22.53 ha de Vegetación riparia perturbada)</b> |  |  |  |
| <b>Recuperar los servicios ambientales de recarga de acuífero, captación de carbono y retención de suelos en las zonas agropecuarias que se encuentren en pendientes mayores al 30% (210.77 ha)</b>  |  |  |  |
| <b>Aumentar la productividad de las zonas agropecuarias con pendiente menor a 30% (306.87 ha)</b>  |  |  |  |
| Accesibilidad <b>3.5 / 10</b>  | Pendiente promedio <b>12.0 °</b>   | Erosión: <b>29 ton/ha año</b>  |  |
| Tipo de roca: <b>sedimentaria</b>  |  | Unidad geomorfológica: <b>pedemonte</b>  |  |
| Altitud promedio: <b>302 m s.n.m.</b>  |  | Unidades de suelo predominantes: <b>phaeozem,regosol,leptosol</b>                              |  |
| Aptitudes  | Agricultura: <b>4.6 / 10</b>   | Ganadería extensiva: <b>4.6 / 10</b>   | Asentamientos humanos: <b>4.7 / 10</b> |
|  | Forestal maderable <b>3.7 / 10</b>   | Conservación: <b>5.6 / 10</b>  |  |
| Estrategias  | <b>EE2, EE3, EE5, EE6, EE8, EE10, EE11, EE12, EE13, EE14, EE15, EE16, EE17, EE18, EE19, EE20, EE21, EE22, EE23, EE24, EE25, EE26, EE27, EE28, EE29, EE30, EE31, EE32, EE33, EE36, EE37, EE38, EE39, EE41, EE42</b>   |  |  |
| Usos compatibles   | <b>Silvicultura, acuacultura, infraestructura, turismo,</b>  |  |  |
| Usos condicionados   | <b>Agricultura, ganadería, asentamientos humanos, minería,</b>   |  |  |
| Usos incompatibles   | <b>Industria,</b>  |  |  |
| Criterios de regulación ecológica  | <b>AG01, AG02, AG03, AG04, AG05, AG06, AG07, AG08, AG09, AG10, AG11, AG12, AG14, AG15, AG16, AG17, GA01, GA02, GA03, GA04, GA05, GA06, GA07, GA08, GA09, GA10, GA11, GA13, GA14, GA15, FO01, FO02, FO03, FO04, FO05, FO06, FO07, FO08, FO09, FO10, FO11, FO12, AC0</b> |  |  |

**UGA 136****Política: aprovechamiento sustentable para asentamientos humanos****Grupo: Aprovechamiento para asentamiento humano**Superficie: **23.09 ha**Uso del suelo predominante: **asentamientos humanos**

Lineamiento: **Mantener las 18.23 ha de asentamientos humanos y limitar su crecimiento por debajo del 1.2 % anual de la superficie que ocupan actualmente, disminuir los impactos ambientales generados por residuos sólido y aguas residuales, promover su crecimiento ordenado bajo un esquema de sustentabilidad, fomentando el uso de ecotecnias.**

Accesibilidad **5.9 / 10**Pendiente promedio **10.0 °**Erosión: **4 ton/ha año**Tipo de roca: **sedimentaria**Unidad geomorfológica: **zona de montaña**Altitud promedio: **522 m s.n.m.**Unidades de suelo predominantes: **phaeozem,regosol,leptosol**

Aptitudes

Agricultura: **1.3 / 10**Ganadería extensiva: **1.3 / 10**Asentamientos humanos: **9.2 / 10**Forestal maderable **1.2 / 10**Conservación: **1.2 / 10**

Estrategias

**EE10, EE13, EE14, EE21, EE24, EE25, EE26, EE27, EE28, EE31, EE32, EE36, EE37, EE38**

Usos compatibles

**Asentamientos humanos, infraestructura, turismo,**

Usos condicionados

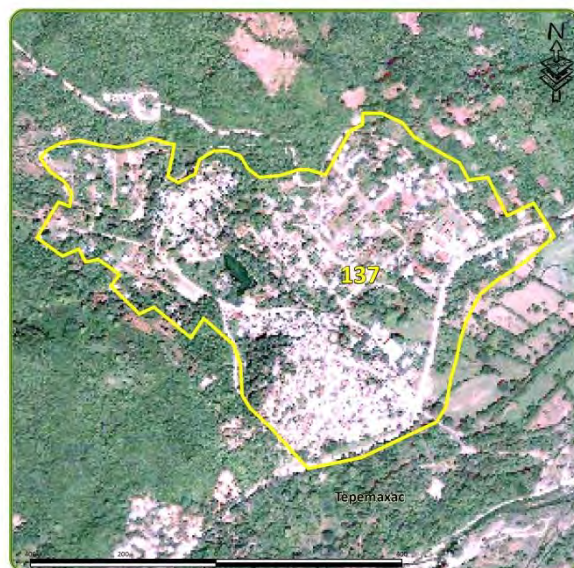
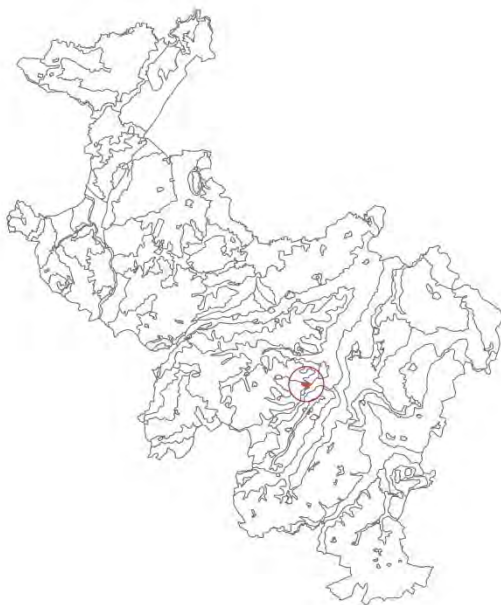
**Industria, minería,**

Usos incompatibles

**Agricultura, ganadería, silvicultura, acuicultura,**

Criterios de regulación ecológica

**AH01, AH02, AH04, AH05, AH06, AH07, AH08, AH09, IF01, IF04, IF09**

**UGA 137****Política: aprovechamiento sustentable para asentamientos humanos****Grupo: Aprovechamiento para asentamiento humano**Superficie: **45.75 ha**Uso del suelo predominante: **asentamientos humanos**

Lineamiento: **Mantener las 40.59 ha de asentamientos humanos y limitar su crecimiento por debajo del 1.2 % anual de la superficie que ocupan actualmente, disminuir los impactos ambientales generados por residuos sólido y aguas residuales, promover su crecimiento ordenado bajo un esquema de sustentabilidad, fomentando el uso de ecotecnias.**

Accesibilidad **8.0 / 10**Pendiente promedio **4.3 °**Erosión: **2 ton/ha año**Tipo de roca: **sedimentaria**Unidad geomorfológica: **pedemonte**Altitud promedio: **170 m s.n.m.**Unidades de suelo predominantes: **phaeozem,regosol,leptosol**

|           |                                    |                                      |  |
|-----------|------------------------------------|--------------------------------------|--|
| Aptitudes | Agricultura: <b>0.5 / 10</b>       | Ganadería extensiva: <b>0.5 / 10</b> | Asentamientos humanos: <b>9.5 / 10</b> |
|           | Forestal maderable <b>0.2 / 10</b> | Conservación: <b>0.3 / 10</b>        |  |

Estrategias **EE10, EE13, EE14, EE21, EE24, EE25, EE26, EE27, EE28, EE31, EE32, EE36, EE37, EE38**Usos compatibles **Asentamientos humanos, infraestructura, turismo,**Usos condicionados **Industria, minería,**Usos incompatibles **Agricultura, ganadería, silvicultura, acuicultura,**

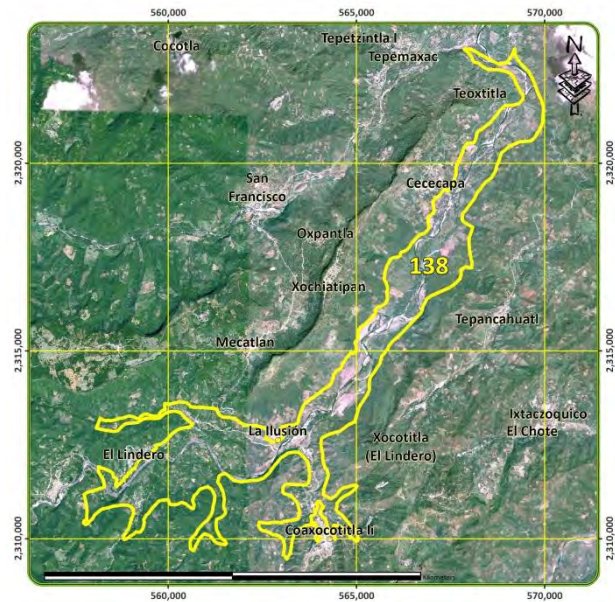
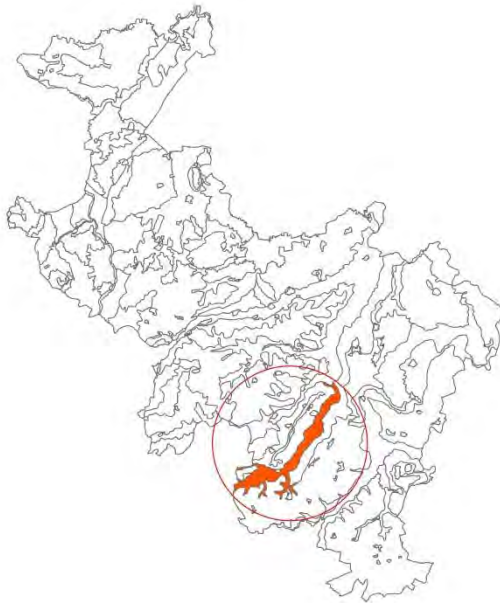
Criterios de regulación ecológica

**AH01, AH02, AH04, AH05, AH06, AH07, AH08, AH09, IF01, IF04, IF09**

# UGA 138

## Política: aprovechamiento sustentable

### Grupo: Aprovechamiento agropecuario en zona de valle aluvial



Superficie: 2,335.25 ha

Uso del suelo predominante: zona agropecuaria

Lineamiento: Crear un continuo de vegetación riparia al borde del río conservando las 125.35 ha de vegetación riparia conservada, restaurando las 369.91 ha de vegetación riparia perturbada y reforestando los márgenes del río sin cobertura forestal, disminuir la erosión hídrica para recuperar su función de corredor biológico.

Aumentar la productividad de las zonas agropecuarias (515.97 ha)

Crear entre las 726.48 ha de zonas sin cobertura forestal con pendiente menor a 30% un sistema continuo de áreas productivas arboladas en el 19% de su superficie que actúe como zona de refugio y corredor biológico para la fauna silvestre.

Accesibilidad 6.0 / 10

Pendiente promedio 5.3 °

Erosión: 36 ton/ha año

Tipo de roca: sedimentaria

Unidad geomorfológica: planicie costera

Altitud promedio: 229 m s.n.m.

Unidades de suelo predominantes: phaeozem, luvisol, leptosol

Aptitudes

Agricultura: 4.2 / 10

Ganadería extensiva: 4.4 / 10

Asentamientos humanos: 4.3 / 10

Forestal maderable 2.5 / 10

Conservación: 5.9 / 10

Estrategias

EE4, EE6, EE7, EE8, EE9, EE10, EE15, EE16, EE17, EE18, EE19, EE24, EE25, EE26, EE27, EE28, EE29, EE30, EE31, EE32, EE33, EE36, EE37, EE38, EE41, EE42

Usos compatibles

Agricultura, ganadería, silvicultura, acuicultura, infraestructura, turismo,

Usos condicionados

Asentamientos humanos, minería,

Usos incompatibles

Industria,

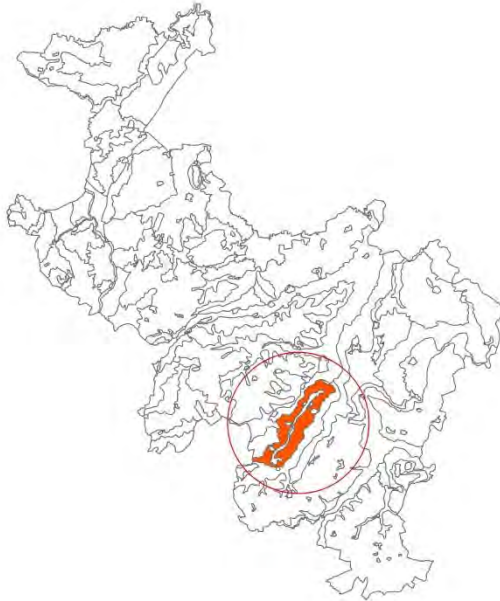
Criterios de regulación ecológica

AG01, AG02, AG03, AG04, AG05, AG06, AG07, AG08, AG09, AG10, AG11, AG12, AG14, AG15, AG16, AG17, GA01, GA02, GA03, GA04, GA05, GA06, GA07, GA08, GA09, GA10, GA11, GA13, GA14, GA15, FO08, FO10, FO11, FO12, AC01, AC02, AC03, AC04, AC05, AH02, AH03, AH04, AHIF01, IF02, IF03, IF04, IF05, IF06, IF08, IF09, ET02

# UGA 139

## Política: conservación – restauración

Grupo: restauración de selva mediana en parte mediana de montaña entre los 150 y 400 m



Superficie: 2,506.23 ha

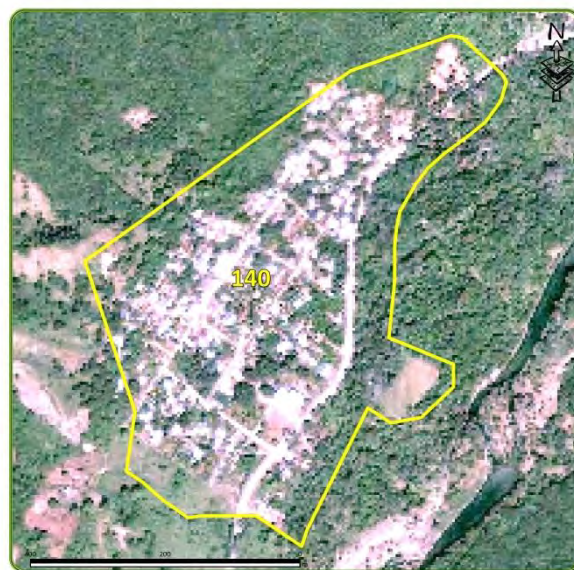
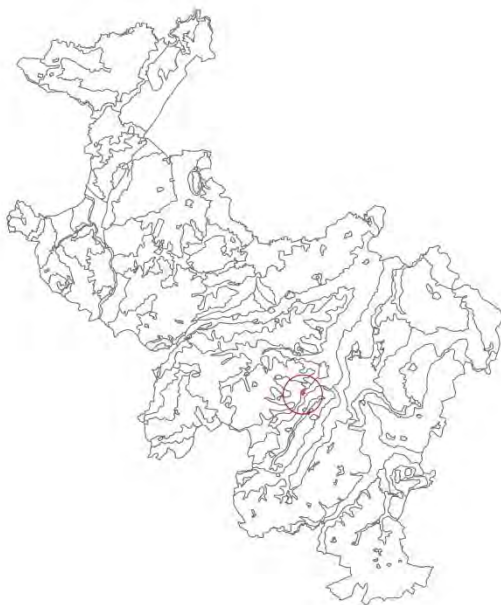
Uso del suelo predominante: selva mediana subcaducifolia perturbada

Lineamiento: Conservar los ecosistemas naturales en buen estado de conservación (60.22 ha de Selva mediana subcaducifolia, 2.55 ha de Vegetación riparia) mediante formas de utilización y aprovechamiento sustentable que beneficien a los habitantes locales y eviten la disminución del patrimonio natural manteniendo su estructura, composición y función por su importancia como sitio de refugio para especies de fauna y por los servicios ambientales que prestan.

Restaurar los ecosistemas naturales perturbados o degradados (542.1 ha de Acahual con predominancia de especies arbustivas o arbóreas, 1125.56 ha de Selva mediana subcaducifolia perturbada, 2.73 ha de Vegetación riparia)

Recuperar los servicios ambientales de recarga de acuífero, captación de carbono y retención de suelos en las zonas agropecuarias (278.97 ha) mediante sistemas productivos alternativos.

|                                   |  |                    |                      |                                  |                             |          |
|-----------------------------------|--|--------------------|----------------------|----------------------------------|-----------------------------|----------|
| Accesibilidad                     | 2.5 / 10   | Pendiente promedio | 15.5 °               | Erosión:                         | 33 ton/ha año               |          |
| Tipo de roca:                     | sedimentaria   |                    |                      | Unidad geomorfológica:           | pedemonte                   |          |
| Altitud promedio:                 | 334 m s.n.m.   |                    |                      | Unidades de suelo predominantes: | phaeozem, regosol, leptosol |          |
| Aptitudes                         | Agricultura:   | 2.6 / 10           | Ganadería extensiva: | 3.3 / 10                         | Asentamientos humanos:      | 3.6 / 10 |
|                                   | Forestal maderable   | 4.3 / 10           | Conservación:        | 6.0 / 10                         |                             |          |
| Estrategias                       | EE2, EE3, EE5, EE6, EE8, EE10, EE11, EE12, EE13, EE14, EE15, EE16, EE17, EE18, EE19, EE20, EE21, EE19, EE21, EE22, EE23, EE25, EE26, EE28, EE31, EE32, EE36, EE37, EE38, EE39                        |                    |                      |                                  |                             |          |
| Usos compatibles                  | Silvicultura, acuicultura, infraestructura, turismo,   |                    |                      |                                  |                             |          |
| Usos condicionados                | Minería,   |                    |                      |                                  |                             |          |
| Usos incompatibles                | Agricultura, ganadería, asentamientos humanos, industria,  |                    |                      |                                  |                             |          |
| Criterios de regulación ecológica | AG13, GA12, GA16, FO01, FO02, FO03, FO04, FO05, FO06, FO07, FO08, FO09, FO10, FO11, FO12, FO13, FO14, AC01, AC02, AC03, AC04, AC05, IF01, IF02, IF03, IF04, IF05, IF06, IF07, IF08, IF09, IF10, ET02 |                    |                      |                                  |                             |          |

**UGA 140****Política: aprovechamiento sustentable para asentamientos humanos****Grupo: Aprovechamiento para asentamiento humano**Superficie: **24.96 ha**Uso del suelo predominante: **asentamientos humanos**

Lineamiento: **Mantener las 15.7 ha de asentamientos humanos y limitar su crecimiento por debajo del 1.2 % anual de la superficie que ocupan actualmente, disminuir los impactos ambientales generados por residuos sólido y aguas residuales, promover su crecimiento ordenado bajo un esquema de sustentabilidad, fomentando el uso de ecotecnias.**

Accesibilidad **8.2 / 10**Pendiente promedio **5.0 °**Erosión: **8 ton/ha año**Tipo de roca: **sedimentaria**Unidad geomorfológica: **planicie costera**Altitud promedio: **171 m s.n.m.**Unidades de suelo predominantes: **phaeozem**

Aptitudes

Agricultura: **1.7 / 10**Ganadería extensiva: **1.6 / 10**Asentamientos humanos: **7.9 / 10**Forestal maderable **1.5 / 10**Conservación: **1.9 / 10**

Estrategias

**EE10, EE13, EE14, EE21, EE24, EE25, EE26, EE27, EE28, EE31, EE32, EE36, EE37, EE38**

Usos compatibles

**Asentamientos humanos, infraestructura, turismo,**

Usos condicionados

**Industria, minería,**

Usos incompatibles

**Agricultura, ganadería, silvicultura, acuacultura,**

Criterios de regulación ecológica

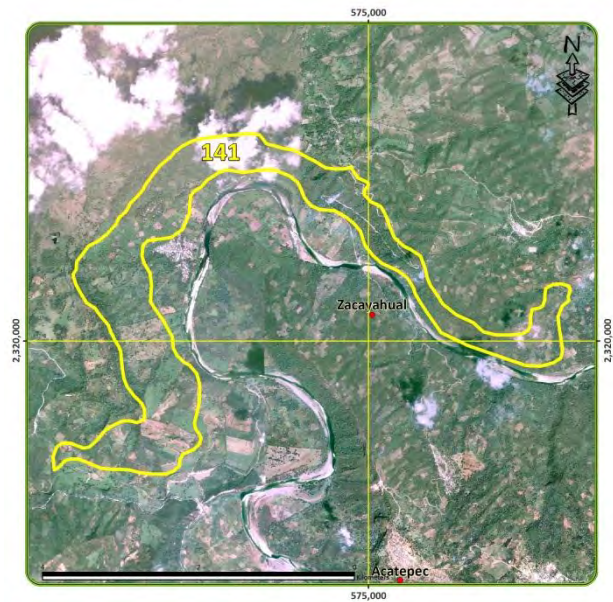
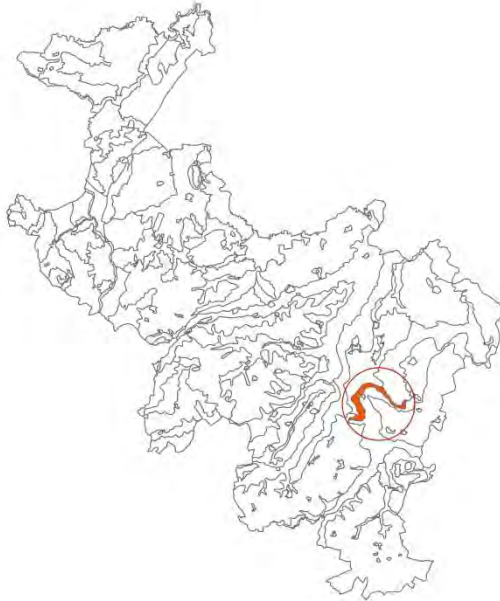
**AH01, AH02, AH04, AH05, AH06, AH07, AH08, AH09, IF01, IF04, IF09**



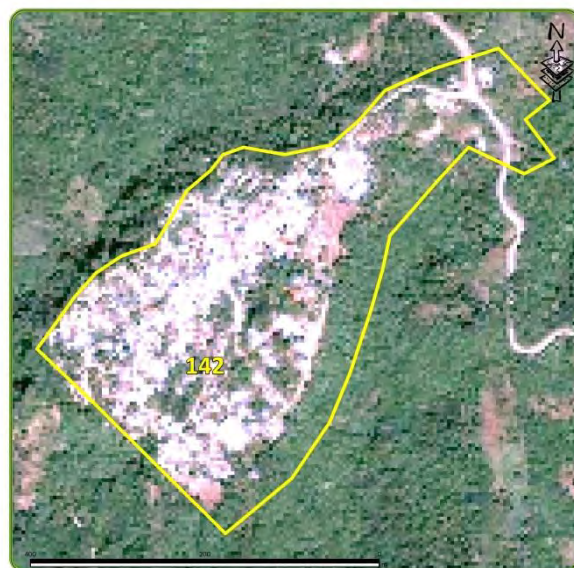
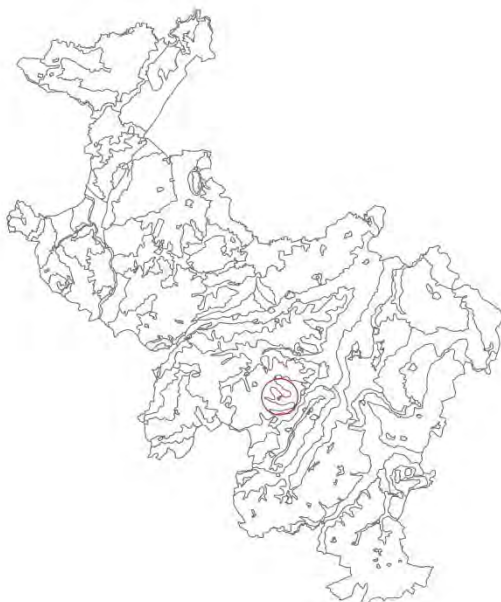
# UGA 141

Política: **conservación – restauración**

Grupo: **restauración de selva mediana en parte mediana de montaña entre los 150 y 400 m**



|  |  |   |  |
|--|--|---|--|
| Superficie: <b>586.25 ha</b>   |  | Uso del suelo predominante: <b>selva mediana subcaducifolia perturbada</b>        |  |
| Lineamiento: <b>Restaurar los ecosistemas naturales perturbados o degradados (78.4 ha de Acahual con predominancia de especies arbustivas o arbóreas, 17.46 Bosque de encino perturbado, 239.61 ha de Selva mediana subcaducifolia perturbada)</b> |  |   |  |
| Recuperar los servicios ambientales de recarga de acuífero, captación de carbono y retención de suelos en las zonas agropecuarias (115.93 ha) mediante sistemas productivos alternativos.  |  |   |  |
| Accesibilidad <b>1.6 / 10</b>  | Pendiente promedio <b>22.0 °</b>   | Erosión: <b>40 ton/ha año</b>   |  |
| Tipo de roca: <b>sedimentaria</b>  |  | Unidad geomorfológica: <b>pedemonte</b>   |  |
| Altitud promedio: <b>324 m s.n.m.</b>  |  | Unidades de suelo predominantes: <b>luvisol, leptosol, phaeozem, cm, vertisol</b> |  |
| Aptitudes  | Agricultura: <b>3.2 / 10</b>   | Ganadería extensiva: <b>3.9 / 10</b>  | Asentamientos humanos: <b>3.7 / 10</b> |
|  | Forestal maderable <b>3.9 / 10</b>   | Conservación: <b>5.6 / 10</b>   |  |
| Estrategias  | <b>EE2, EE3, EE5, EE6, EE8, EE10, EE11, EE12, EE13, EE14, EE15, EE16, EE17, EE18, EE19, EE20, EE21, EE19, EE21, EE22, EE23, EE25, EE26, EE28, EE31, EE32, EE36, EE37, EE38, EE39</b>                                       |   |  |
| Usos compatibles   | <b>Silvicultura, acuacultura, infraestructura, turismo,</b>  |   |  |
| Usos condicionados   | <b>Asentamientos humanos, minería,</b>   |   |  |
| Usos incompatibles   | <b>Agricultura, ganadería, industria,</b>  |   |  |
| Criterios de regulación ecológica  | <b>AG13, GA12, GA16, FO01, FO02, FO03, FO04, FO05, FO06, FO07, FO08, FO09, FO10, FO11, FO12, FO13, FO14, AC01, AC02, AC03, AC04, AC05, AH02, AH03, AH IF01, IF02, IF03, IF04, IF05, IF06, IF07, IF08, IF09, IF10, ET02</b> |   |  |

**UGA 142****Política: aprovechamiento sustentable para asentamientos humanos****Grupo: Aprovechamiento para asentamiento humano**Superficie: **13.30 ha**Uso del suelo predominante: **asentamientos humanos**

Lineamiento: **Mantener las 10.73 ha de asentamientos humanos y limitar su crecimiento por debajo del 1.2 % anual de la superficie que ocupan actualmente, disminuir los impactos ambientales generados por residuos sólido y aguas residuales, promover su crecimiento ordenado bajo un esquema de sustentabilidad, fomentando el uso de ecotecnias.**

Accesibilidad **8.7 / 10**Pendiente promedio **6.7 °**Erosión: **3 ton/ha año**Tipo de roca: **sedimentaria**Unidad geomorfológica: **pedemonte**Altitud promedio: **331 m s.n.m.**Unidades de suelo predominantes: **phaeozem,regosol,leptosol**

Aptitudes

Agricultura: **0.7 / 10**Ganadería extensiva: **0.7 / 10**Asentamientos humanos: **9.0 / 10**Forestal maderable **1.1 / 10**Conservación: **1.0 / 10**

Estrategias

**EE10, EE13, EE14, EE21, EE24, EE25, EE26, EE27, EE28, EE31, EE32, EE36, EE37, EE38**

Usos compatibles

**Asentamientos humanos, infraestructura, turismo,**

Usos condicionados

**Industria, minería,**

Usos incompatibles

**Agricultura, ganadería, silvicultura, acuacultura,**

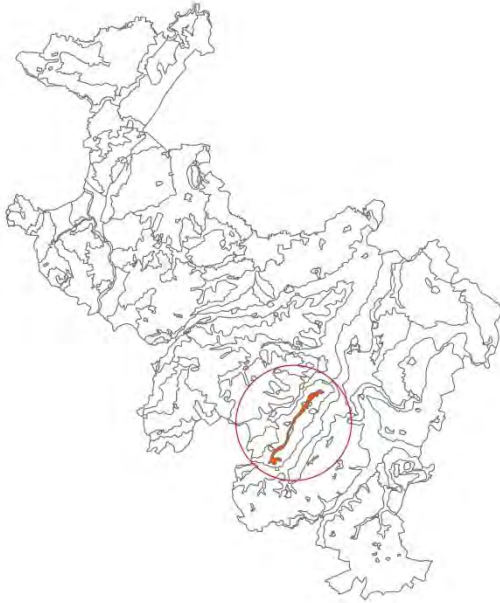
Criterios de regulación ecológica

**AH01, AH02, AH04, AH05, AH06, AH07, AH08, AH09, IF01, IF04, IF09**

# UGA 143

# Política: protección

Grupo: Protección de selva mediana en zonas de montaña entre 500 y 800 m



Superficie: **371.42 ha**

Uso del suelo predominante: **selva mediana subcaducifolia perturbada**

Lineamiento: **Proteger los ecosistemas naturales presentes en la UGA con el fin de mantener su estructura, composición y función mediante un decreto de área natural protegida de carácter estatal o municipal, o bien como reserva comunitaria.**

Accesibilidad **1.7 / 10**

Pendiente promedio **25.7 °**

Erosión: **28 ton/ha año**

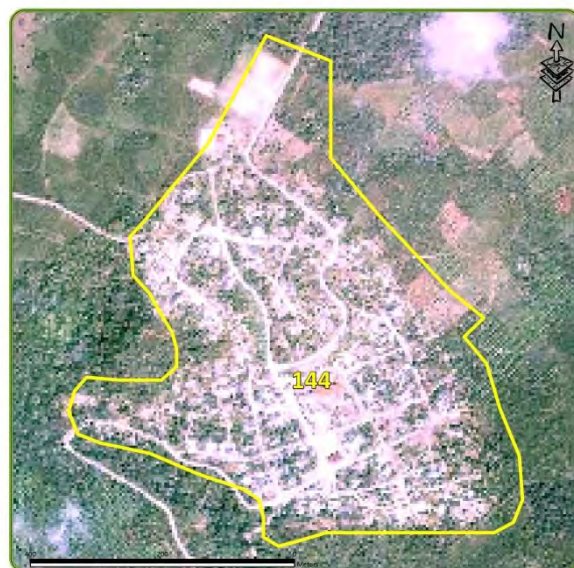
Tipo de roca: **ígnea extrusiva**

Unidad geomorfológica: **zona de montaña**

Altitud promedio: **530 m s.n.m.**

Unidades de suelo predominantes: **regosol, leptosol**

|                                   |   |                                      |  |
|-----------------------------------|---|--------------------------------------|--|
| Aptitudes                         | Agricultura: <b>1.2 / 10</b>  | Ganadería extensiva: <b>1.4 / 10</b> | Asentamientos humanos: <b>1.6 / 10</b> |
|                                   | Forestal maderable <b>5.7 / 10</b>  | Conservación: <b>7.8 / 10</b>        |  |
| Estrategias                       | <b>EE1,EE3,EE5,EE10,EE11,EE12,EE13,EE14,EE15,EE17,EE18, ,EE39</b>   |                                      |  |
| Usos compatibles                  |   |                                      |  |
| Usos condicionados                | <b>Minería,</b>   |                                      |  |
| Usos incompatibles                | <b>Agricultura, ganadería, silvicultura, acuacultura, asentamientos humanos, infraestructura, turismo, industria,</b> |                                      |  |
| Criterios de regulación ecológica | <b>AG13, GA12, FO09, FO10, FO12, FO13, FO14, AC06, IF01, IF03, IF05, IF08, IF10, ET01,</b>                            |                                      |  |

**UGA 144****Política: aprovechamiento sustentable para asentamientos humanos****Grupo: Aprovechamiento para asentamiento humano**Superficie: **28.53 ha**Uso del suelo predominante: **asentamientos humanos**

Lineamiento: **Mantener las 21.22 ha de asentamientos humanos y limitar su crecimiento por debajo del 1.2 % anual de la superficie que ocupan actualmente, disminuir los impactos ambientales generados por residuos sólido y aguas residuales, promover su crecimiento ordenado bajo un esquema de sustentabilidad, fomentando el uso de ecotecnias.**

Accesibilidad **7.2 / 10**Pendiente promedio **5.7 °**Erosión: **6 ton/ha año**Tipo de roca: **sedimentaria**Unidad geomorfológica: **pedemonte**Altitud promedio: **187 m s.n.m.**

Unidades de suelo predominantes:  
**luvisol, leptosol, phaeozem, cm, vertisol**

Aptitudes

Agricultura: **1.3 / 10**Ganadería extensiva: **1.2 / 10**Asentamientos humanos: **8.5 / 10**Forestal maderable **1.1 / 10**Conservación: **1.3 / 10**

Estrategias

**EE10, EE13, EE14, EE21, EE24, EE25, EE26, EE27, EE28, EE31, EE32, EE36, EE37, EE38**

Usos compatibles

**Asentamientos humanos, infraestructura, turismo,**

Usos condicionados

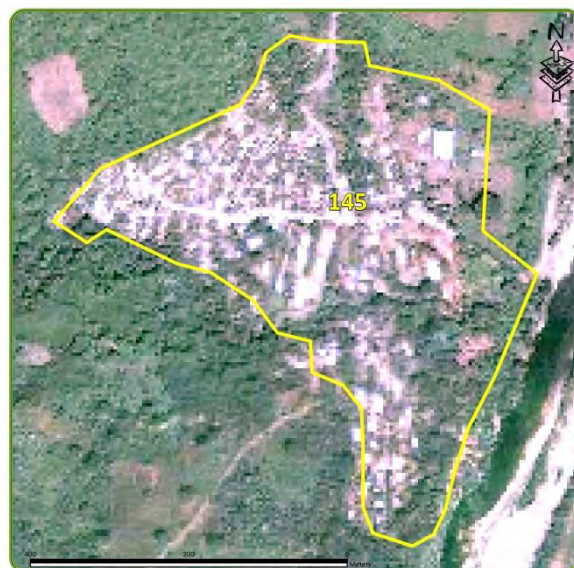
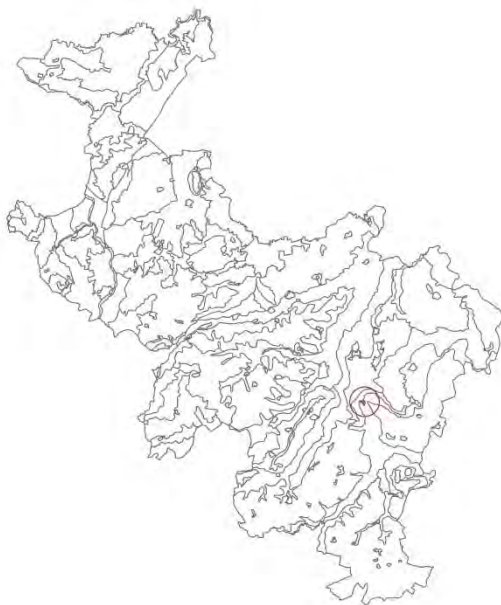
**Industria, minería,**

Usos incompatibles

**Agricultura, ganadería, silvicultura, acuacultura,**

Criterios de regulación ecológica

**AH01, AH02, AH04, AH05, AH06, AH07, AH08, AH09, IF01, IF04, IF09**

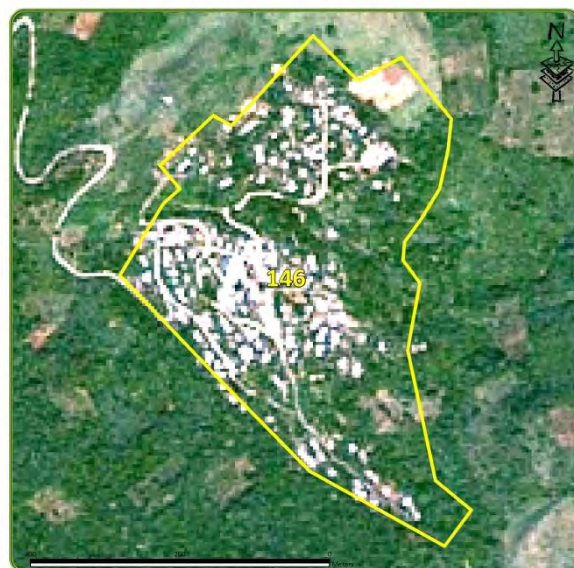
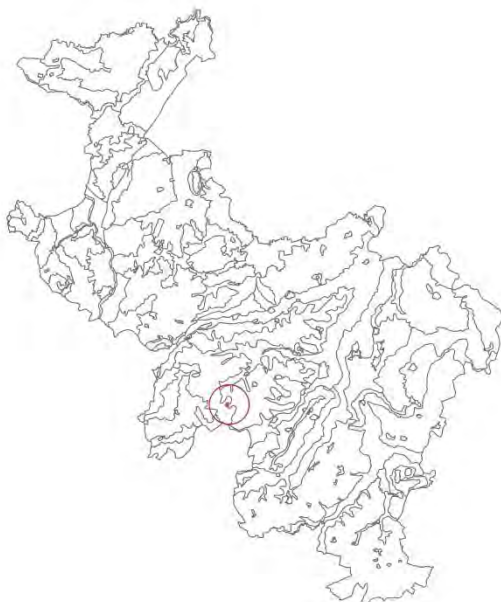
**UGA 145**Política: **aprovechamiento sustentable para asentamientos humanos**Grupo: **Aprovechamiento para asentamiento humano**Superficie: **17.88 ha**Uso del suelo predominante: **asentamientos humanos**

Lineamiento: **Mantener las 17.27 ha de asentamientos humanos y limitar su crecimiento por debajo del 1.2 % anual de la superficie que ocupan actualmente, disminuir los impactos ambientales generados por residuos sólido y aguas residuales, promover su crecimiento ordenado bajo un esquema de sustentabilidad, fomentando el uso de ecotecnias.**

Accesibilidad **7.9 / 10**Pendiente promedio **8.2 °**Erosión: **1 ton/ha año**Tipo de roca: **sedimentaria**Unidad geomorfológica: **pedemonte**Altitud promedio: **186 m s.n.m.**

Unidades de suelo predominantes:  
**luvisol, leptosol, phaeozem, cm, vertisol**

|                                   |   |                                      |  |
|-----------------------------------|---|--------------------------------------|--|
| Aptitudes                         | Agricultura: <b>0.3 / 10</b>  | Ganadería extensiva: <b>0.3 / 10</b> | Asentamientos humanos: <b>9.7 / 10</b> |
|                                   | Forestal maderable <b>0.3 / 10</b>  | Conservación: <b>0.3 / 10</b>        |  |
| Estrategias                       | <b>EE10, EE13, EE14, EE21, EE24, EE25, EE26, EE27, EE28, EE31, EE32, EE36, EE37, EE38</b> |                                      |  |
| Usos compatibles                  | <b>Asentamientos humanos, infraestructura, turismo,</b>                                   |                                      |  |
| Usos condicionados                | <b>Industria, minería,</b>  |                                      |  |
| Usos incompatibles                | <b>Agricultura, ganadería, silvicultura, acuicultura,</b>                                 |                                      |  |
| Criterios de regulación ecológica | <b>AH01, AH02, AH04, AH05, AH06, AH07, AH08, AH09, IF01, IF04, IF09</b>                   |                                      |  |

**UGA 146****Política: aprovechamiento sustentable para asentamientos humanos****Grupo: Aprovechamiento para asentamiento humano**Superficie: **17.37 ha**Uso del suelo predominante: **asentamientos humanos**

Lineamiento: **Mantener las 11.4 ha de asentamientos humanos y limitar su crecimiento por debajo del 1.2 % anual de la superficie que ocupan actualmente, disminuir los impactos ambientales generados por residuos sólido y aguas residuales, promover su crecimiento ordenado bajo un esquema de sustentabilidad, fomentando el uso de ecotecnias.**

Accesibilidad **5.6 / 10**Pendiente promedio **12.2 °**Erosión: **6 ton/ha año**Tipo de roca: **sedimentaria**Unidad geomorfológica: **zona de montaña**Altitud promedio: **630 m s.n.m.**Unidades de suelo predominantes: **phaeozem,regosol,leptosol**

Aptitudes

Agricultura: **0.7 / 10**Ganadería extensiva: **0.7 / 10**Asentamientos humanos: **7.9 / 10**Forestal maderable **1.4 / 10**Conservación: **1.8 / 10**

Estrategias

**EE10, EE13, EE14, EE21, EE24, EE25, EE26, EE27, EE28, EE31, EE32, EE36, EE37, EE38**

Usos compatibles

**Asentamientos humanos, infraestructura, turismo,**

Usos condicionados

**Industria, minería,**

Usos incompatibles

**Agricultura, ganadería, silvicultura, acuacultura,**

Criterios de regulación ecológica

**AH01, AH02, AH04, AH05, AH06, AH07, AH08, AH09, IF01, IF04, IF09**

# UGA 147

## Política: aprovechamiento sustentable – restauración

Grupo: **Aprovechamiento agropecuario y restauración de manchones de vegetación perturbada en zona de pie de monte entre los 150 y 400 m**



Superficie: **303.90 ha**

Uso del suelo predominante: **zona agropecuaria**

Lineamiento: **Restaurar los ecosistemas naturales perturbados o degradados (51.41 ha de Acahual con predominancia de especies arbustivas o arbóreas, 39.03 ha de Selva mediana subcaducifolia perturbada)**

**Crear entre las 141.37 ha de zonas sin cobertura forestal con pendiente menor a 30% un sistema continuo de áreas productivas arboladas en el 19% de su superficie que actúe como zona de refugio y corredor biológico para la fauna silvestre.**

Accesibilidad **5.3 / 10**

Pendiente promedio **9.2 °**

Erosión: **26 ton/ha año**

Tipo de roca: **sedimentaria**

Unidad geomorfológica: **pedemonte**

Altitud promedio: **355 m s.n.m.**

Unidades de suelo predominantes: **phaeozem,regosol**

|           |                                    |                                      |  |
|-----------|------------------------------------|--------------------------------------|--|
| Aptitudes | Agricultura: <b>5.8 / 10</b>       | Ganadería extensiva: <b>6.3 / 10</b> | Asentamientos humanos: <b>6.9 / 10</b> |
|           | Forestal maderable <b>1.6 / 10</b> | Conservación: <b>3.3 / 10</b>        |  |

Estrategias: **EE2, EE3, EE4, EE5, EE6, EE7, EE9, EE10, EE11, EE12, EE13, EE14, EE15, EE16, EE17, EE18, EE20, EE21, EE27**

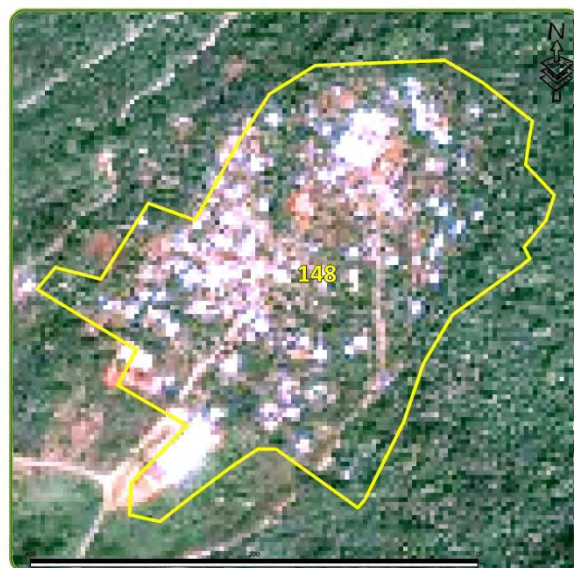
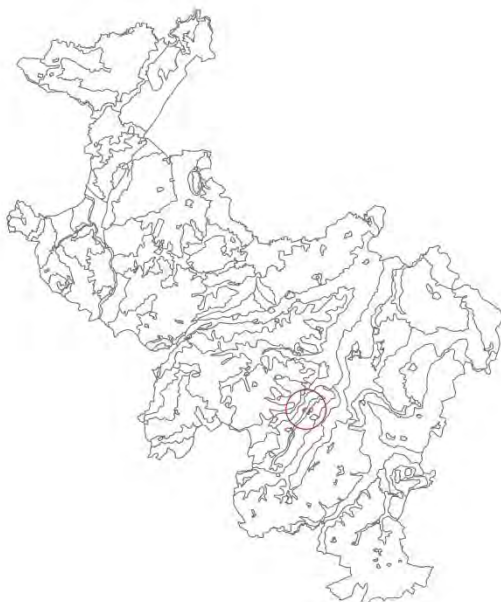
Usos compatibles: **Silvicultura, acuacultura, infraestructura, turismo,**

Usos condicionados: **Agricultura, ganadería, asentamientos humanos, minería,**

Usos incompatibles: **Industria,**

Criterios de regulación ecológica

**AG01, AG02, AG03, AG04, AG05, AG06, AG07, AG08, AG09, AG10, AG11, AG12, AG14, AG15, AG16, AG17, GA01, GA02, GA03, GA04, GA05, GA06, GA07, GA08, GA09, GA10, GA11, GA13, GA14, GA15, GA01, GA02, GA03, GA04, GA05, GA06, GA07, GA08, GA09, GA10, GA11, GA13, GA112, AC01, AC02, AC03, AC04, AC05, AH02, AH03, AH04, AH IF01, IF02, IF03, IF04, IF05, IF06, IF08, IF09, ET02**

**UGA 148****Política: aprovechamiento sustentable para asentamientos humanos****Grupo: Aprovechamiento para asentamiento humano**Superficie: **10.38 ha**Uso del suelo predominante: **asentamientos humanos**

Lineamiento: **Mantener las 9.67 ha de asentamientos humanos y limitar su crecimiento por debajo del 1.2 % anual de la superficie que ocupan actualmente, disminuir los impactos ambientales generados por residuos sólido y aguas residuales, promover su crecimiento ordenado bajo un esquema de sustentabilidad, fomentando el uso de ecotecnias.**

Accesibilidad **5.0 / 10**Pendiente promedio **14.5 °**Erosión: **1 ton/ha año**Tipo de roca: **sedimentaria**Unidad geomorfológica: **pedemonte**Altitud promedio: **341 m s.n.m.**Unidades de suelo predominantes: **phaeozem,regosol,leptosol**

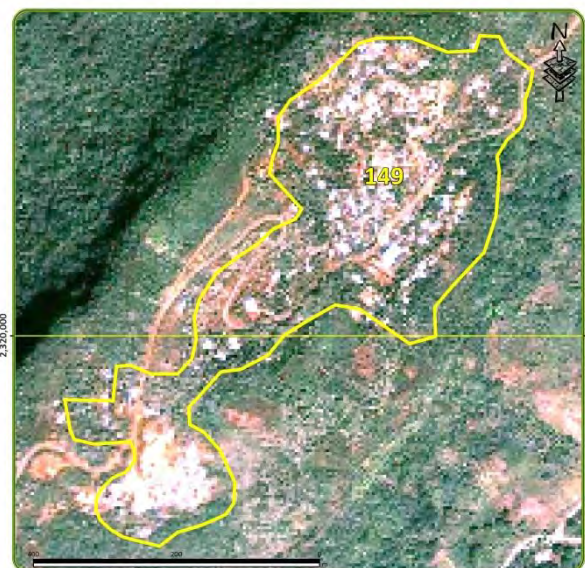
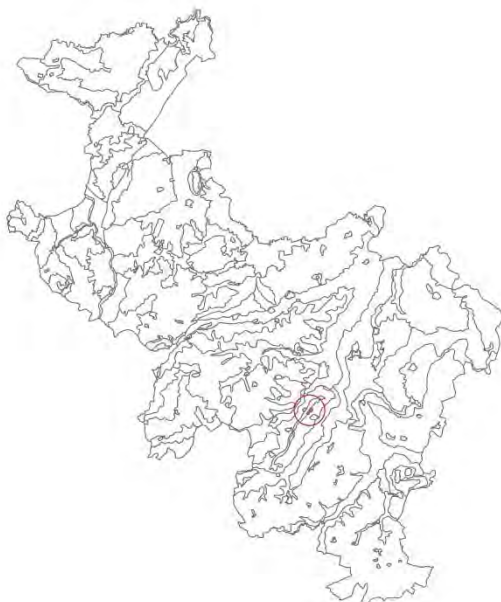
|           |                                    |                                      |  |
|-----------|------------------------------------|--------------------------------------|--|
| Aptitudes | Agricultura: <b>0.0 / 10</b>       | Ganadería extensiva: <b>0.0 / 10</b> | Asentamientos humanos: <b>9.8 / 10</b> |
|           | Forestal maderable <b>0.1 / 10</b> | Conservación: <b>0.2 / 10</b>        |  |

Estrategias **EE10, EE13, EE14, EE21, EE24, EE25, EE26, EE27, EE28, EE31, EE32, EE36, EE37, EE38**Usos compatibles **Asentamientos humanos, infraestructura, turismo,**Usos condicionados **Industria, minería,**Usos incompatibles **Agricultura, ganadería, silvicultura, acuacultura,**

Criterios de regulación ecológica

**AH01, AH02, AH04, AH05, AH06, AH07, AH08, AH09, IF01, IF04, IF09**

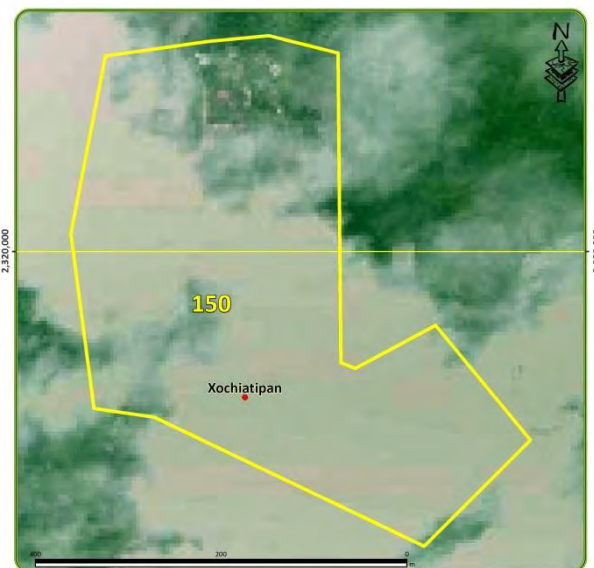
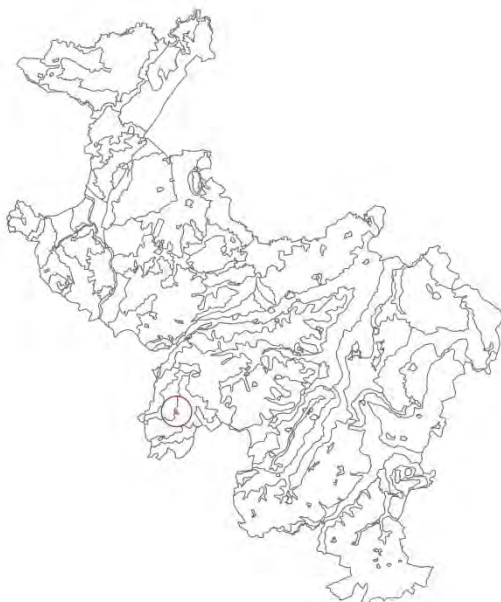


**UGA 149****Política: aprovechamiento sustentable para asentamientos humanos****Grupo: Aprovechamiento para asentamiento humano**Superficie: **16.57 ha**Uso del suelo predominante: **asentamientos humanos**

Lineamiento: **Mantener las 12.54 ha de asentamientos humanos y limitar su crecimiento por debajo del 1.2 % anual de la superficie que ocupan actualmente, disminuir los impactos ambientales generados por residuos sólido y aguas residuales, promover su crecimiento ordenado bajo un esquema de sustentabilidad, fomentando el uso de ecotecnias.**

Accesibilidad **6.8 / 10**Pendiente promedio **7.2 °**Erosión: **3 ton/ha año**Tipo de roca: **ígnea extrusiva**Unidad geomorfológica: **zona de montaña**Altitud promedio: **533 m s.n.m.**Unidades de suelo predominantes: **regosol, leptosol**

|                                   |   |                                      |  |
|-----------------------------------|---|--------------------------------------|--|
| Aptitudes                         | Agricultura: <b>0.2 / 10</b>  | Ganadería extensiva: <b>0.2 / 10</b> | Asentamientos humanos: <b>8.4 / 10</b> |
|                                   | Forestal maderable <b>1.0 / 10</b>  | Conservación: <b>1.0 / 10</b>        |  |
| Estrategias                       | <b>EE10, EE13, EE14, EE21, EE24, EE25, EE26, EE27, EE28, EE31, EE32, EE36, EE37, EE38</b> |                                      |  |
| Usos compatibles                  | <b>Asentamientos humanos, infraestructura, turismo,</b>                                   |                                      |  |
| Usos condicionados                | <b>Industria, minería,</b>  |                                      |  |
| Usos incompatibles                | <b>Agricultura, ganadería, silvicultura, acuacultura,</b>                                 |                                      |  |
| Criterios de regulación ecológica | <b>AH01, AH02, AH04, AH05, AH06, AH07, AH08, AH09, IF01, IF04, IF09</b>                   |                                      |  |

**UGA 150****Política: aprovechamiento sustentable para asentamientos humanos****Grupo: Aprovechamiento para asentamiento humano**Superficie: **15.00 ha**Uso del suelo predominante: **asentamientos humanos**

Lineamiento: **Mantener las 12.47 ha de asentamientos humanos y limitar su crecimiento por debajo del 1.2 % anual de la superficie que ocupan actualmente, disminuir los impactos ambientales generados por residuos sólido y aguas residuales, promover su crecimiento ordenado bajo un esquema de sustentabilidad, fomentando el uso de ecotecnias.**

Accesibilidad **6.5 / 10**Pendiente promedio **12.3 °**Erosión: **5 ton/ha año**Tipo de roca: **sedimentaria**Unidad geomorfológica: **zona de montaña**Altitud promedio: **895 m s.n.m.**Unidades de suelo predominantes: **phaeozem,regosol,leptosol**

Aptitudes

Agricultura: **0.0 / 10**Ganadería extensiva: **0.0 / 10**Asentamientos humanos: **9.1 / 10**Forestal maderable **0.0 / 10**Conservación: **0.6 / 10**

Estrategias

**EE10, EE13, EE14, EE21, EE24, EE25, EE26, EE27, EE28, EE31, EE32, EE36, EE37, EE38**

Usos compatibles

**Asentamientos humanos, infraestructura, turismo,**

Usos condicionados

**Industria, minería,**

Usos incompatibles

**Agricultura, ganadería, silvicultura, acuacultura,**

Criterios de regulación ecológica

**AH01, AH02, AH04, AH05, AH06, AH07, AH08, AH09, IF01, IF04, IF09**