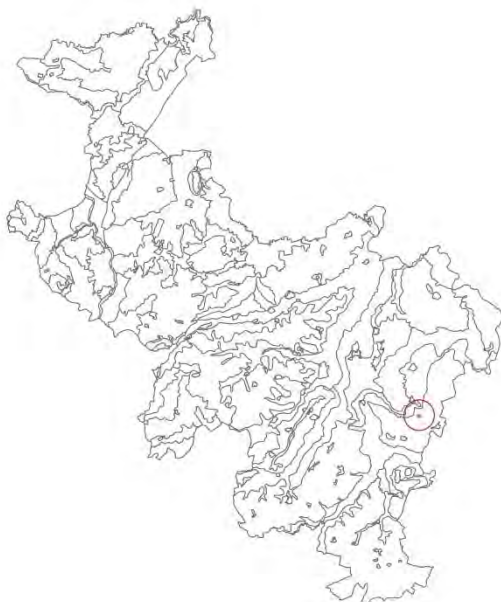


UGA 151Política: **aprovechamiento sustentable para asentamientos humanos**Grupo: **Aprovechamiento para asentamiento humano**Superficie: **14.78 ha**Uso del suelo predominante: **asentamientos humanos**

Lineamiento: **Mantener las 12.49 ha de asentamientos humanos y limitar su crecimiento por debajo del 1.2 % anual de la superficie que ocupan actualmente, disminuir los impactos ambientales generados por residuos sólido y aguas residuales, promover su crecimiento ordenado bajo un esquema de sustentabilidad, fomentando el uso de ecotecnias.**

Accesibilidad **6.3 / 10**Pendiente promedio **8.6 °**Erosión: **9 ton/ha año**Tipo de roca: **sedimentaria**Unidad geomorfológica: **pedemonte**Altitud promedio: **292 m s.n.m.**

Unidades de suelo predominantes:
luvisol, leptosol, phaeozem, cm, vertisol

Aptitudes

Agricultura: **0.9 / 10**Ganadería extensiva: **0.9 / 10**Asentamientos humanos: **9.2 / 10**Forestal maderable **0.4 / 10**Conservación: **0.6 / 10**

Estrategias

EE10, EE13, EE14, EE21, EE24, EE25, EE26, EE27, EE28, EE31, EE32, EE36, EE37, EE38

Usos compatibles

Asentamientos humanos, infraestructura, turismo,

Usos condicionados

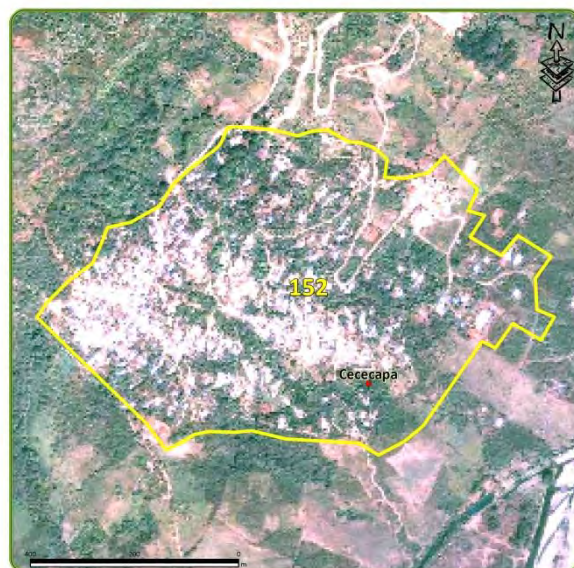
Industria, minería,

Usos incompatibles

Agricultura, ganadería, silvicultura, acuicultura,

Criterios de regulación ecológica

AH01, AH02, AH04, AH05, AH06, AH07, AH08, AH09, IF01, IF04, IF09

UGA 152**Política: aprovechamiento sustentable para asentamientos humanos****Grupo: Aprovechamiento para asentamiento humano**Superficie: **40.42 ha**Uso del suelo predominante: **asentamientos humanos**

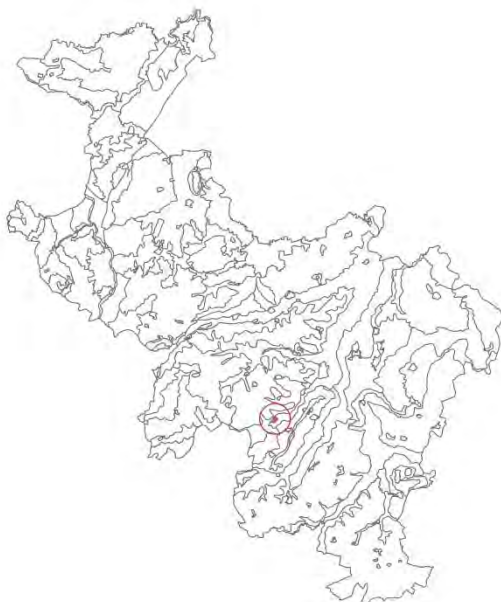
Lineamiento: **Mantener las 38.63 ha de asentamientos humanos y limitar su crecimiento por debajo del 1.2 % anual de la superficie que ocupan actualmente, disminuir los impactos ambientales generados por residuos sólido y aguas residuales, promover su crecimiento ordenado bajo un esquema de sustentabilidad, fomentando el uso de ecotecias.**

Accesibilidad **4.8 / 10**Pendiente promedio **16.3 °**Erosión: **2 ton/ha año**Tipo de roca: **sedimentaria**Unidad geomorfológica: **pedemonte**Altitud promedio: **318 m s.n.m.**Unidades de suelo predominantes: **phaeozem, regosol, leptosol**

Aptitudes	Agricultura: 0.2 / 10	Ganadería extensiva: 0.3 / 10	Asentamientos humanos: 9.8 / 10
	Forestal maderable 0.1 / 10	Conservación: 0.2 / 10	

Estrategias	EE10, EE13, EE14, EE21, EE24, EE25, EE26, EE27, EE28, EE31, EE32, EE36, EE37, EE38
-------------	---

Usos compatibles: **Asentamientos humanos, infraestructura, turismo,**Usos condicionados: **Industria, minería,**Usos incompatibles: **Agricultura, ganadería, silvicultura, acuicultura,**Criterios de regulación ecológica: **AH01, AH02, AH04, AH05, AH06, AH07, AH08, AH09, IF01, IF04, IF09**

UGA 153**Política: aprovechamiento sustentable para asentamientos humanos****Grupo: Aprovechamiento para asentamiento humano**Superficie: **31.99 ha**Uso del suelo predominante: **asentamientos humanos**

Lineamiento: **Mantener las 29.51 ha de asentamientos humanos y limitar su crecimiento por debajo del 1.2 % anual de la superficie que ocupan actualmente, disminuir los impactos ambientales generados por residuos sólido y aguas residuales, promover su crecimiento ordenado bajo un esquema de sustentabilidad, fomentando el uso de ecotecnias.**

Accesibilidad **8.1 / 10**Pendiente promedio **4.4 °**Erosión: **5 ton/ha año**Tipo de roca: **sedimentaria**Unidad geomorfológica: **planicie costera**Altitud promedio: **221 m s.n.m.**Unidades de suelo predominantes: **phaeozem**

Aptitudes	Agricultura: 0.4 / 10	Ganadería extensiva: 0.3 / 10	Asentamientos humanos: 9.6 / 10
	Forestal maderable 0.2 / 10	Conservación: 0.3 / 10	

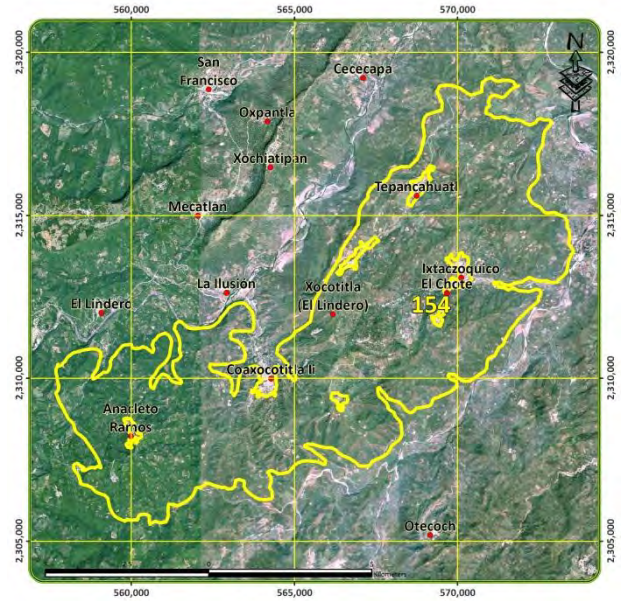
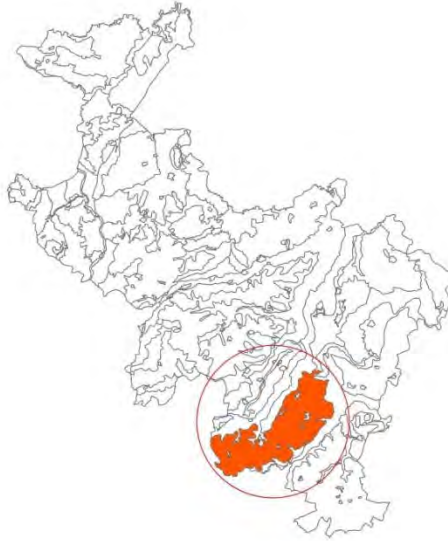
Estrategias	EE10, EE13, EE14, EE21, EE24, EE25, EE26, EE27, EE28, EE31, EE32, EE36, EE37, EE38
-------------	---

Usos compatibles: **Asentamientos humanos, infraestructura, turismo,**Usos condicionados: **Industria, minería,**Usos incompatibles: **Agricultura, ganadería, silvicultura, acuicultura,**Criterios de regulación ecológica: **AH01, AH02, AH04, AH05, AH06, AH07, AH08, AH09, IF01, IF04, IF09**

UGA 154

Política: conservación – restauración

Grupo: Conservación de bosque mesófilo en alta montaña entre los 400 y 800 m



Superficie: **8,526.28 ha** Uso del suelo predominante: **acahual con predominancia de especies arbustivas o arbóreas**

Lineamiento: **Restaurar las 614.49 ha de bosque mesófilo de montaña perturbado mediante un decreto de área natural protegida de carácter estatal o municipal, o bien como reserva comunitaria.**

Conservar los otros ecosistemas naturales en buen estado de conservación (70.77 ha de Selva mediana subcaducifolia, 6.76 ha de Vegetación riparia) mediante formas de utilización y aprovechamiento sustentable que beneficien a los habitantes locales y eviten la disminución del capital natural manteniendo su estructura, composición y función por su importancia como sitio de refugio para especies de fauna y por los servicios ambientales que prestan.

Restaurar los ecosistemas naturales perturbados o degradados (2487.69 ha de Acahual con predominancia de especies arbustivas o arbóreas, 368.95 ha de Bosque de encino perturbado, 2005.12 ha de Selva mediana subcaducifolia perturbada, 1.49 ha de Vegetación riparia perturbada)

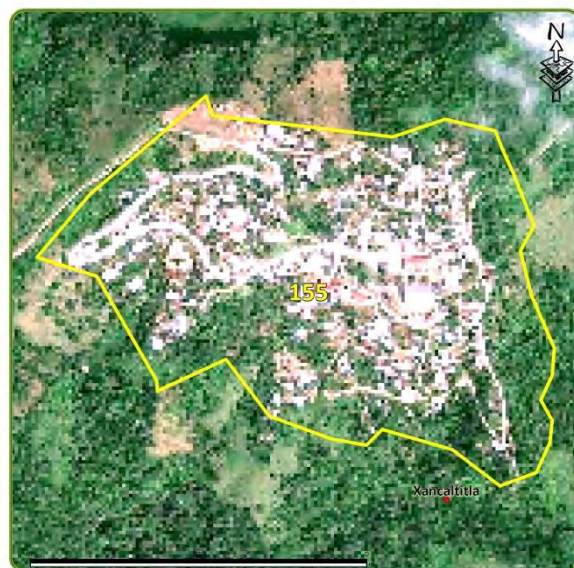
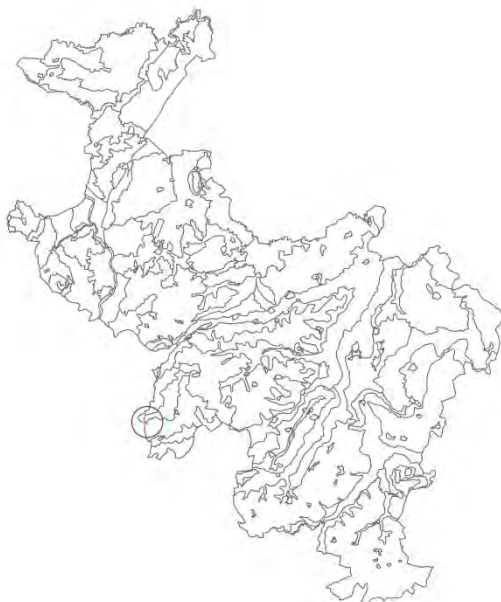
Recuperar los servicios ambientales de recarga de acuífero, captación de carbono y retención de suelos en las zonas agropecuarias (1085.88 ha) mediante sistemas productivos alternativos.

Accesibilidad **2.5 / 10** Pendiente promedio **17.5 °** Erosión: **39 ton/ha año**

Tipo de roca: **sedimentaria** Unidad geomorfológica: **pedemonte**

Altitud promedio: **468 m s.n.m.** Unidades de suelo predominantes: **luvisol, leptosol, phaeozem, cm, vertisol**

Aptitudes	Agricultura: 4.0 / 10	Ganadería extensiva: 4.8 / 10	Asentamientos humanos: 4.5 / 10
	Forestal maderable 4.9 / 10	Conservación: 5.8 / 10	
Estrategias	EE1, EE2, EE3, EE5, EE6, EE8, EE10, EE11, EE12, EE13, EE14, EE15, EE16, EE17, EE18, EE20, EE21, EE39, EE5, EE6, EE10, EE13, EE14, EE19, EE21, EE22, EE23, EE25, EE26, EE28, EE31, EE32, EE36, EE37, EE38, EE39		
Usos compatibles	Silvicultura, infraestructura, turismo,		
Usos condicionados	Agricultura, ganadería, asentamientos humanos, minería,		
Usos incompatibles	Acuicultura, industria,		
Criterios de regulación ecológica	AG01, AG02, AG03, AG04, AG05, AG06, AG07, AG08, AG09, AG10, AG11, AG12, AG14, AG15, AG16, AG17, GA12, FO09, FO10, FO12, FO13, FO14, AC06, AH03, AH IF01, IF03, IF04, IF05, IF06, IF07, IF08, IF09, IF10		

UGA 155**Política: aprovechamiento sustentable para asentamientos humanos****Grupo: Aprovechamiento para asentamiento humano**Superficie: **17.91 ha**Uso del suelo predominante: **asentamientos humanos**

Lineamiento: **Mantener las 14.79 ha de asentamientos humanos y limitar su crecimiento por debajo del 1.2 % anual de la superficie que ocupan actualmente, disminuir los impactos ambientales generados por residuos sólido y aguas residuales, promover su crecimiento ordenado bajo un esquema de sustentabilidad, fomentando el uso de ecotecnias.**

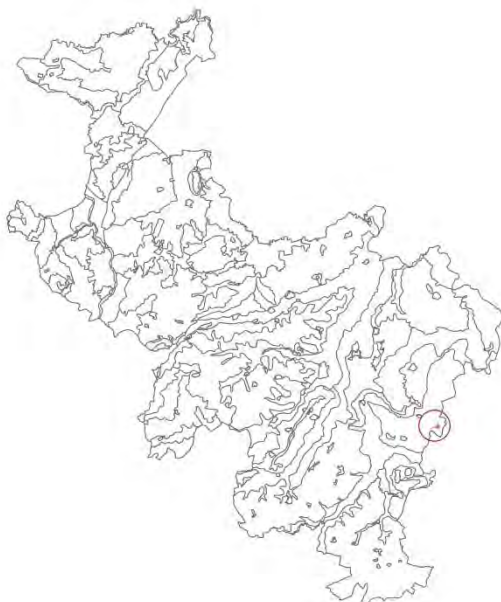
Accesibilidad **6.3 / 10**Pendiente promedio **14.0 °**Erosión: **6 ton/ha año**Tipo de roca: **sedimentaria**Unidad geomorfológica: **zona de montaña**Altitud promedio: **978 m s.n.m.**Unidades de suelo predominantes: **phaeozem,regosol,leptosol**

Aptitudes	Agricultura: 0.0 / 10	Ganadería extensiva: 0.0 / 10	Asentamientos humanos: 8.8 / 10
	Forestal maderable 0.0 / 10	Conservación: 1.1 / 10	

Estrategias **EE10, EE13, EE14, EE21, EE24, EE25, EE26, EE27, EE28, EE31, EE32, EE36, EE37, EE38**Usos compatibles **Asentamientos humanos, infraestructura, turismo,**Usos condicionados **Industria, minería,**Usos incompatibles **Agricultura, ganadería, silvicultura, acuacultura,**

Criterios de regulación ecológica

AH01, AH02, AH04, AH05, AH06, AH07, AH08, AH09, IF01, IF04, IF09

UGA 156Política: **aprovechamiento sustentable para asentamientos humanos**Grupo: **Aprovechamiento para asentamiento humano**Superficie: **27.81 ha**Uso del suelo predominante: **asentamientos humanos**

Lineamiento: **Mantener las 22.71 ha de asentamientos humanos y limitar su crecimiento por debajo del 1.2 % anual de la superficie que ocupan actualmente, disminuir los impactos ambientales generados por residuos sólido y aguas residuales, promover su crecimiento ordenado bajo un esquema de sustentabilidad, fomentando el uso de ecotecnias.**

Accesibilidad **8.6 / 10**Pendiente promedio **5.9 °**Erosión: **4 ton/ha año**Tipo de roca: **sedimentaria**Unidad geomorfológica: **zona de montaña**Altitud promedio: **649 m s.n.m.**Unidades de suelo predominantes: **phaeozem**

Aptitudes	Agricultura: 0.6 / 10	Ganadería extensiva: 0.5 / 10	Asentamientos humanos: 8.9 / 10
	Forestal maderable 0.9 / 10	Conservación: 0.9 / 10	

Estrategias **EE10, EE13, EE14, EE21, EE24, EE25, EE26, EE27, EE28, EE31, EE32, EE36, EE37, EE38**Usos compatibles **Asentamientos humanos, infraestructura, turismo,**Usos condicionados **Industria, minería,**Usos incompatibles **Agricultura, ganadería, silvicultura, acuicultura,**

Criterios de regulación ecológica

AH01, AH02, AH04, AH05, AH06, AH07, AH08, AH09, IF01, IF04, IF09

UGA 157

Política: conservación – restauración

Grupo: restauración de selva mediana en zona alta de montaña entre los 400 y 800 m



Superficie: **514.57 ha**

Uso del suelo predominante: **selva mediana subcaducifolia perturbada**

Lineamiento: Conservar los ecosistemas naturales en buen estado de conservación (0.12 ha de Bosque mesofilo de montaña, 15.57 ha de Selva mediana subcaducifolia) mediante formas de utilización y aprovechamiento sustentable que beneficien a los habitantes locales y eviten la disminución del patrimonio natural manteniendo su estructura, composición y función por su importancia como sitio de refugio para especies de fauna y por los servicios ambientales que prestan.

Restaurar los ecosistemas naturales perturbados o degradados (70.62 ha de Acahual con predominancia de especies arbustivas arbóreas, 1.44 ha de Bosque mesofilo de montaña perturbado, 185.81 ha de Selva mediana subcaducifolia perturbada, 39.08 ha de Vegetación riparia perturbada)

Recuperar los servicios ambientales de recarga de acuífero, captación de carbono y retención de suelos en las zonas agropecuarias (58.02 ha) mediante sistemas productivos alternativos.

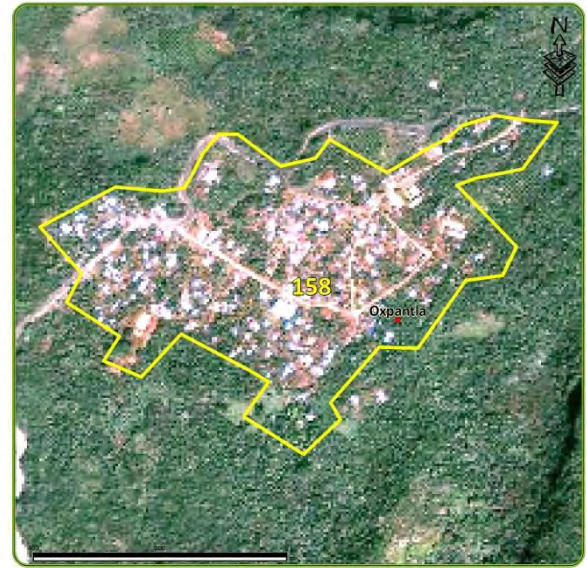
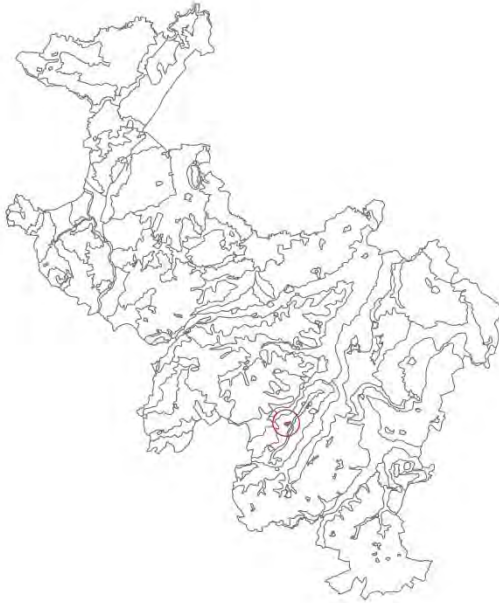
Accesibilidad **4.9 / 10** Pendiente promedio **10.7 °** Erosión: **42 ton/ha año**

Tipo de roca: **sedimentaria** Unidad geomorfológica: **pedemonte**

Altitud promedio: **432 m s.n.m.** Unidades de suelo predominantes: **phaeozem,regosol**

Aptitudes	Agricultura: 0.9 / 10	Ganadería extensiva: 1.1 / 10	Asentamientos humanos: 3.2 / 10
	Forestal maderable 1.7 / 10	Conservación: 6.0 / 10	
Estrategias	EE2,EE3,EE5,EE8,EE10,EE11,EE12,EE13,EE14,EE15,EE16,EE17,EE18,EE20,EE21, ,EE39		
Usos compatibles	Silvicultura, acuacultura, turismo,		
Usos condicionados	Agricultura, ganadería, asentamientos humanos, infraestructura, minería,		
Usos incompatibles	Industria,		

Criterios de regulación ecológica **AG01, AG02, AG03, AG04, AG05, AG06, AG07, AG08, AG09, AG10, AG11, AG12, AG14, AG15, AG16, AG17, GA12, GA01, GA02, GA03, GA04, GA05, GA06, GA07, GA08, GA09, GA10, GA11, GA13, GA14, GA15, FO01, FO02, FO03, FO04, FO05, FO06, FO07, FO08, FO09, FO10, FO11, FO1**

UGA 158**Política: aprovechamiento sustentable para asentamientos humanos****Grupo: Aprovechamiento para asentamiento humano**Superficie: **21.67 ha**Uso del suelo predominante: **asentamientos humanos**

Lineamiento: **Mantener las 19.25 ha de asentamientos humanos y limitar su crecimiento por debajo del 1.2 % anual de la superficie que ocupan actualmente, disminuir los impactos ambientales generados por residuos sólido y aguas residuales, promover su crecimiento ordenado bajo un esquema de sustentabilidad, fomentando el uso de ecotecnias.**

Accesibilidad **6.3 / 10**Pendiente promedio **7.2 °**Erosión: **3 ton/ha año**Tipo de roca: **sedimentaria**Unidad geomorfológica: **pedemonte**Altitud promedio: **467 m s.n.m.**Unidades de suelo predominantes: **phaeozem,regosol,leptosol**

Aptitudes	Agricultura: 0.1 / 10	Ganadería extensiva: 0.2 / 10	Asentamientos humanos: 8.9 / 10
	Forestal maderable 0.6 / 10	Conservación: 0.6 / 10	

Estrategias **EE10, EE13, EE14, EE21, EE24, EE25, EE26, EE27, EE28, EE31, EE32, EE36, EE37, EE38**Usos compatibles **Asentamientos humanos, infraestructura, turismo,**Usos condicionados **Industria, minería,**Usos incompatibles **Agricultura, ganadería, silvicultura, acuacultura,**

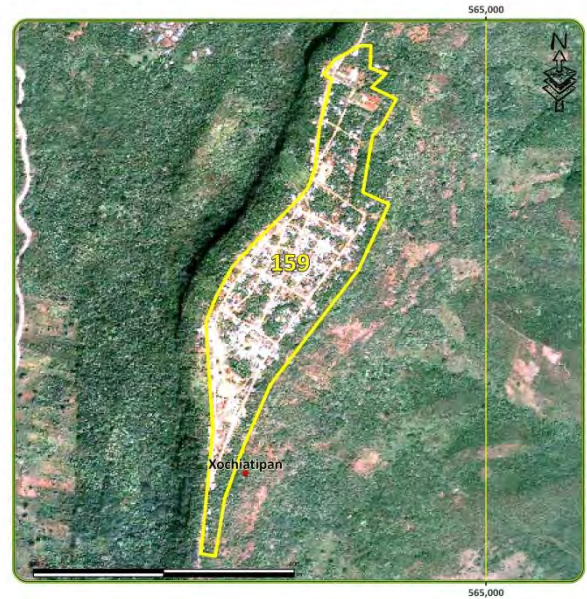
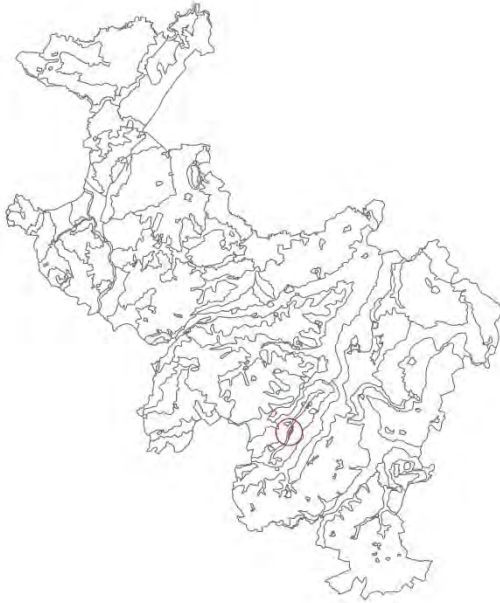
Criterios de regulación ecológica

AH01, AH02, AH04, AH05, AH06, AH07, AH08, AH09, IF01, IF04, IF09

UGA 159

Política: aprovechamiento sustentable para asentamientos humanos

Grupo: Aprovechamiento para asentamiento humano

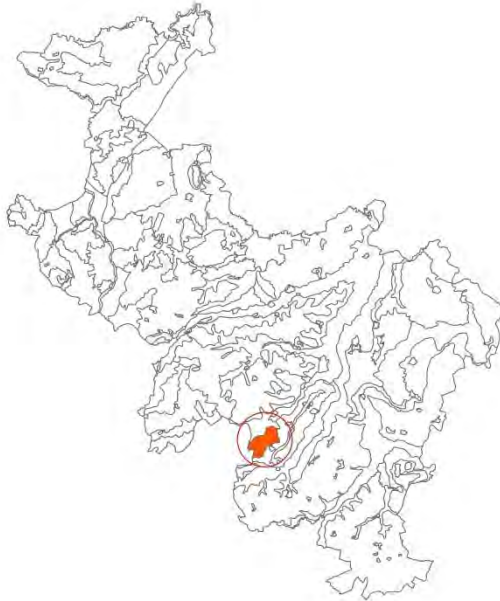


Superficie: 30.86 ha		Uso del suelo predominante: asentamientos humanos	
Lineamiento: Mantener las 29.47 ha de asentamientos humanos y limitar su crecimiento por debajo del 1.2 % anual de la superficie que ocupan actualmente, disminuir los impactos ambientales generados por residuos sólido y aguas residuales, promover su crecimiento ordenado bajo un esquema de sustentabilidad, fomentando el uso de ecotecnias.			
Accesibilidad 8.2 / 10	Pendiente promedio 6.9 °	Erosión: 1 ton/ha año	
Tipo de roca: ígnea extrusiva		Unidad geomorfológica: zona de montaña	
Altitud promedio: 645 m s.n.m.		Unidades de suelo predominantes: regosol, leptosol	
Aptitudes	Agricultura: 0.0 / 10	Ganadería extensiva: 0.0 / 10	Asentamientos humanos: 9.6 / 10
	Forestal maderable 0.3 / 10	Conservación: 0.3 / 10	
Estrategias	EE10, EE13, EE14, EE21, EE24, EE25, EE26, EE27, EE28, EE31, EE32, EE36, EE37, EE38		
Usos compatibles	Asentamientos humanos, infraestructura, turismo,		
Usos condicionados	Industria, minería,		
Usos incompatibles	Agricultura, ganadería, silvicultura, acuacultura,		
Criterios de regulación ecológica	AH01, AH02, AH04, AH05, AH06, AH07, AH08, AH09, IF01, IF04, IF09		

UGA 160

Política: conservación – restauración

Grupo: restauración de selva mediana en zona alta de montaña entre los 400 y 800 m



Superficie: **671.11 ha**

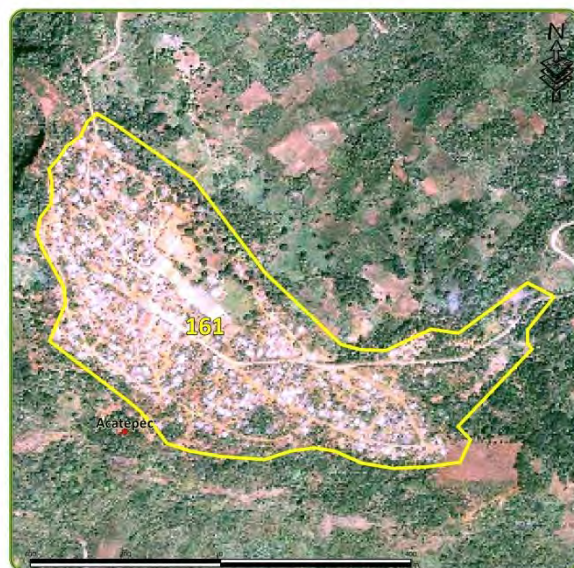
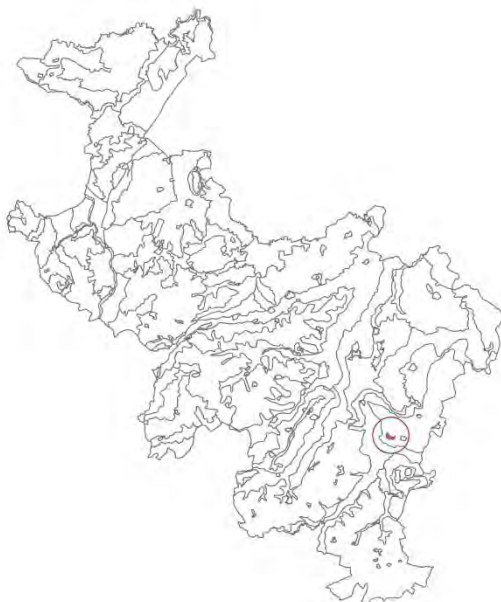
Uso del suelo predominante: **selva mediana subcaducifolia perturbada**

Lineamiento: **Conservar los ecosistemas naturales en buen estado de conservación (36.97 ha de Selva mediana subcaducifolia) mediante formas de utilización y aprovechamiento sustentable que beneficien a los habitantes locales y eviten la disminución del patrimonio natural manteniendo su estructura, composición y función por su importancia como sitio de refugio para especies de fauna y por los servicios ambientales que prestan.**

Restaurar los ecosistemas naturales perturbados o degradados (114.9 ha de Acahual con predominancia de especies arbóreas, 294.46 ha de Selva mediana subcaducifolia perturbada)

Recuperar los servicios ambientales de recarga de acuífero, captación de carbono y retención de suelos en las zonas agropecuarias (133.23 ha) mediante sistemas productivos alternativos.

Accesibilidad	3.4 / 10	Pendiente promedio	17.1 °	Erosión:	26 ton/ha año	
Tipo de roca:	ígnea extrusiva			Unidad geomorfológica:	zona de montaña	
Altitud promedio:	592 m s.n.m.			Unidades de suelo predominantes:	regosol	
Aptitudes	Agricultura:	0.5 / 10	Ganadería extensiva:	0.6 / 10	Asentamientos humanos:	3.5 / 10
	Forestal maderable	0.5 / 10	Conservación:	5.9 / 10		
Estrategias	EE2,EE3,EE5,EE8,EE10,EE11,EE12,EE13,EE14,EE15,EE16,EE17,EE18,EE20,EE21, ,EE39					
Usos compatibles	Silvicultura, acuicultura, turismo,					
Usos condicionados	Agricultura, ganadería, asentamientos humanos, infraestructura, minería,					
Usos incompatibles	Industria,					
Criterios de regulación ecológica	AG01, AG02, AG03, AG04, AG05, AG06, AG07, AG08, AG09, AG10, AG11, AG12, AG14, AG15, AG16, AG17, GA12, GA01, GA02, GA03, GA04, GA05, GA06, GA07, GA08, GA09, GA10, GA11, GA13, GA14, GA15, FO01, FO02, FO03, FO04, FO05, FO06, FO07, FO08, FO09, FO10, FO11, FO					

UGA 161**Política: aprovechamiento sustentable para asentamientos humanos****Grupo: Aprovechamiento para asentamiento humano**Superficie: **37.50 ha**Uso del suelo predominante: **asentamientos humanos**

Lineamiento: **Mantener las 30.61 ha de asentamientos humanos y limitar su crecimiento por debajo del 1.2 % anual de la superficie que ocupan actualmente, disminuir los impactos ambientales generados por residuos sólido y aguas residuales, promover su crecimiento ordenado bajo un esquema de sustentabilidad, fomentando el uso de ecotecnias.**

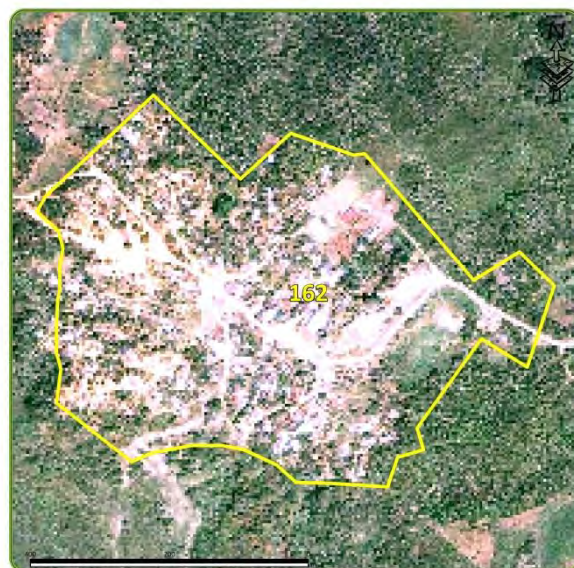
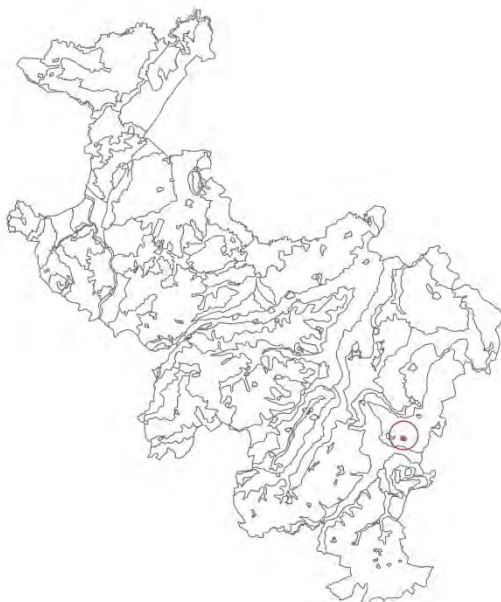
Accesibilidad **8.9 / 10**Pendiente promedio **4.7 °**Erosión: **5 ton/ha año**Tipo de roca: **sedimentaria**Unidad geomorfológica: **zona de montaña**Altitud promedio: **459 m s.n.m.**Unidades de suelo predominantes: **phaeozem**

Aptitudes	Agricultura: 0.8 / 10	Ganadería extensiva: 0.8 / 10	Asentamientos humanos: 9.4 / 10
	Forestal maderable 0.6 / 10	Conservación: 0.6 / 10	

Estrategias **EE10, EE13, EE14, EE21, EE24, EE25, EE26, EE27, EE28, EE31, EE32, EE36, EE37, EE38**Usos compatibles **Asentamientos humanos, infraestructura, turismo,**Usos condicionados **Industria, minería,**Usos incompatibles **Agricultura, ganadería, silvicultura, acuacultura,**

Criterios de regulación ecológica

AH01, AH02, AH04, AH05, AH06, AH07, AH08, AH09, IF01, IF04, IF09

UGA 162**Política: aprovechamiento sustentable para asentamientos humanos****Grupo: Aprovechamiento para asentamiento humano**Superficie: **26.02 ha**Uso del suelo predominante: **asentamientos humanos**

Lineamiento: **Mantener las 22.26 ha de asentamientos humanos y limitar su crecimiento por debajo del 1.2 % anual de la superficie que ocupan actualmente, disminuir los impactos ambientales generados por residuos sólido y aguas residuales, promover su crecimiento ordenado bajo un esquema de sustentabilidad, fomentando el uso de ecotecnias.**

Accesibilidad **7.9 / 10**Pendiente promedio **4.4 °**Erosión: **5 ton/ha año**Tipo de roca: **sedimentaria**Unidad geomorfológica: **zona de montaña**Altitud promedio: **539 m s.n.m.**Unidades de suelo predominantes: **phaeozem**

Aptitudes

Agricultura: **0.1 / 10**Ganadería extensiva: **0.1 / 10**Asentamientos humanos: **8.8 / 10**Forestal maderable **0.6 / 10**Conservación: **0.9 / 10**

Estrategias

EE10, EE13, EE14, EE21, EE24, EE25, EE26, EE27, EE28, EE31, EE32, EE36, EE37, EE38

Usos compatibles

Asentamientos humanos, infraestructura, turismo,

Usos condicionados

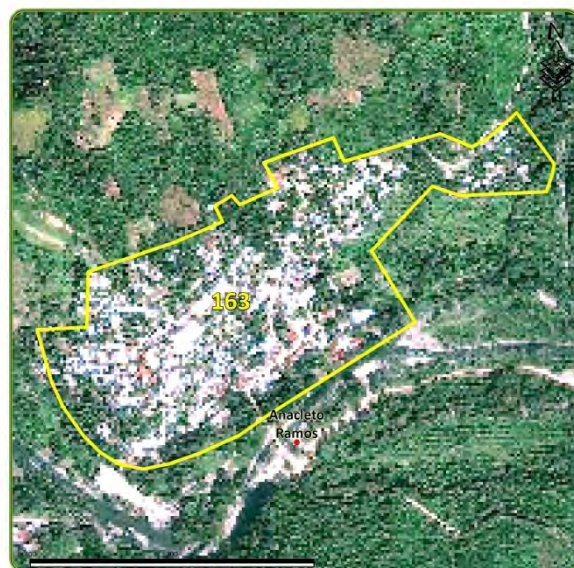
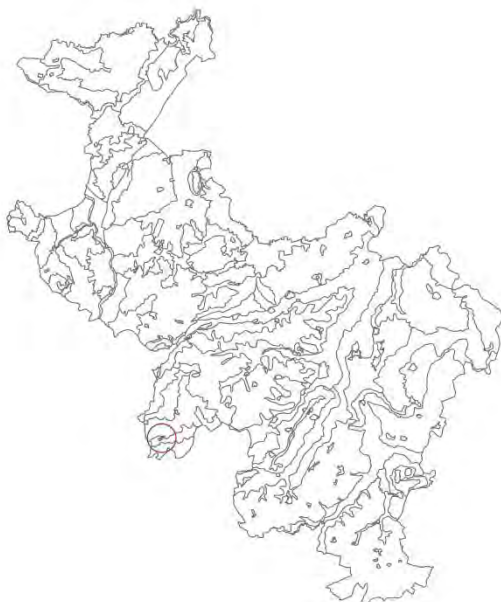
Industria, minería,

Usos incompatibles

Agricultura, ganadería, silvicultura, acuicultura,

Criterios de regulación ecológica

AH01, AH02, AH04, AH05, AH06, AH07, AH08, AH09, IF01, IF04, IF09

UGA 163Política: **aprovechamiento sustentable para asentamientos humanos**Grupo: **Aprovechamiento para asentamiento humano**Superficie: **15.89 ha**Uso del suelo predominante: **asentamientos humanos**

Lineamiento: **Mantener las 14.68 ha de asentamientos humanos y limitar su crecimiento por debajo del 1.2 % anual de la superficie que ocupan actualmente, disminuir los impactos ambientales generados por residuos sólido y aguas residuales, promover su crecimiento ordenado bajo un esquema de sustentabilidad, fomentando el uso de ecotecnias.**

Accesibilidad **7.0 / 10**Pendiente promedio **11.8 °**Erosión: **3 ton/ha año**Tipo de roca: **sedimentaria**Unidad geomorfológica: **pedemonte**Altitud promedio: **415 m s.n.m.**Unidades de suelo predominantes: **phaeozem,regosol**

Aptitudes

Agricultura: **0.0 / 10**Ganadería extensiva: **0.0 / 10**Asentamientos humanos: **9.3 / 10**Forestal maderable **0.0 / 10**Conservación: **0.5 / 10**

Estrategias

EE10, EE13, EE14, EE21, EE24, EE25, EE26, EE27, EE28, EE31, EE32, EE36, EE37, EE38

Usos compatibles

Asentamientos humanos, infraestructura, turismo,

Usos condicionados

Industria, minería,

Usos incompatibles

Agricultura, ganadería, silvicultura, acuicultura,

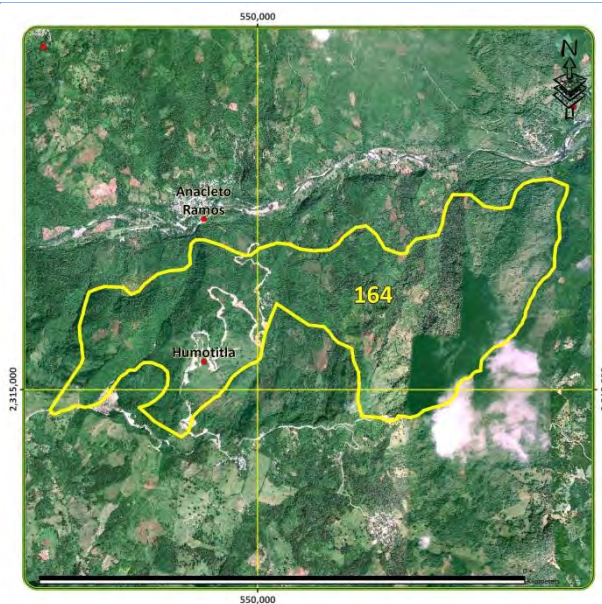
Criterios de regulación ecológica

AH01, AH02, AH04, AH05, AH06, AH07, AH08, AH09, IF01, IF04, IF09

UGA 164

Política: conservación – restauración

Grupo: Conservación de bosque mesófilo en alta montaña entre los 400 y 800 m



Superficie: **667.39 ha**

Uso del suelo predominante: **bosque mesófilo de montaña**

Lineamiento: **Proteger las 176.38 ha de bosque mesófilo de montaña en buen estado de conservación manteniendo su estructura, composición y función.**

Restaurar las 158.81 ha de bosque mesófilo de montaña perturbado mediante un decreto de área natural protegida de carácter estatal o municipal, o bien como reserva comunitaria.

Conservar los otros ecosistemas naturales en buen estado de conservación (1.93 ha de Selva mediana subcaducifolia) mediante formas de utilización y aprovechamiento sustentable que beneficien a los habitantes locales y eviten la disminución del capital natural manteniendo su estructura, composición y función por su importancia como sitio de refugio para especies de fauna y por los servicios ambientales que prestan.

Restaurar los ecosistemas naturales perturbados o degradados (97.59 ha de Acahual con predominancia de especies arbustivas o arbóreas, 70.36 ha de Selva mediana subcaducifolia perturbada)

Recuperar los servicios ambientales de recarga de acuífero, captación de carbono y retención de suelos en las zonas agropecuarias (44.31 ha) mediante sistemas productivos alternativos.

Accesibilidad **2.3 / 10**

Pendiente promedio **19.7 °**

Erosión: **29 ton/ha año**

Tipo de roca: **sedimentaria**

Unidad geomorfológica: **zona de montaña**

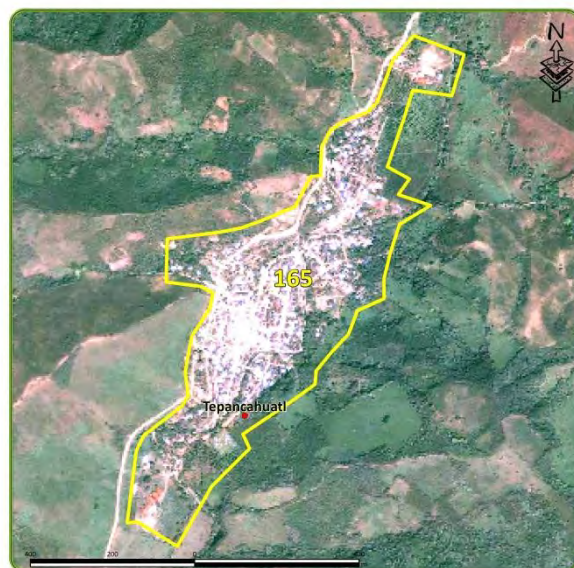
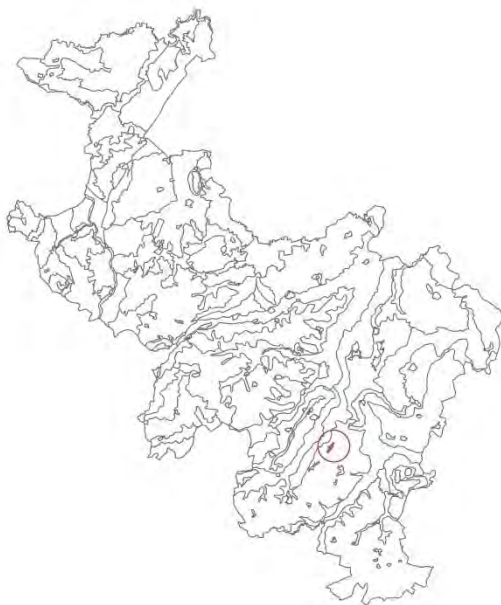
Altitud promedio: **674 m s.n.m.**

Unidades de suelo predominantes: **regosol**

Aptitudes	Agricultura: 0.2 / 10	Ganadería extensiva: 0.3 / 10	Asentamientos humanos: 2.4 / 10
	Forestal maderable 0.7 / 10	Conservación: 7.3 / 10	
Estrategias	EE1, EE2, EE3, EE5, EE6, EE8, EE10, EE11, EE12, EE13, EE14, EE15, EE16, EE17, EE18, EE20, EE21, EE39, EE5, EE6, EE10, EE13, EE14, EE19, EE21, EE22, EE23, EE25, EE26, EE28, EE31, EE32,EE36, EE37,EE38,EE39		
Usos compatibles	Silvicultura, infraestructura, turismo,		
Usos condicionados	Agricultura, ganadería, asentamientos humanos, minería,		
Usos incompatibles	Acuicultura, industria,		

Criterios de regulación ecológica

AG01, AG02, AG03, AG04, AG05, AG06, AG07, AG08, AG09, AG10, AG11, AG12, AG14, AG15, AG16, AG17, GA12, FO09, FO10, FO12, FO13, FO14, AC06, AH03, AH IF01, IF03, IF04, IF05, IF06, IF07, IF08, IF09, IF10

UGA 165Política: **aprovechamiento sustentable para asentamientos humanos**Grupo: **Aprovechamiento para asentamiento humano**Superficie: **32.84 ha**Uso del suelo predominante: **asentamientos humanos**

Lineamiento: **Mantener las 23.8 ha de asentamientos humanos y limitar su crecimiento por debajo del 1.2 % anual de la superficie que ocupan actualmente, disminuir los impactos ambientales generados por residuos sólido y aguas residuales, promover su crecimiento ordenado bajo un esquema de sustentabilidad, fomentando el uso de ecotecnias.**

Accesibilidad **8.1 / 10**Pendiente promedio **5.7 °**Erosión: **7 ton/ha año**Tipo de roca: **sedimentaria**Unidad geomorfológica: **pedemonte**Altitud promedio: **337 m s.n.m.**

Unidades de suelo predominantes:
luvisol, leptosol, phaeozem, cm, vertisol

Aptitudes

Agricultura: **1.7 / 10**Ganadería extensiva: **2.1 / 10**Asentamientos humanos: **9.1 / 10**Forestal maderable **0.5 / 10**Conservación: **0.7 / 10**

Estrategias

EE10, EE13, EE14, EE21, EE24, EE25, EE26, EE27, EE28, EE31, EE32, EE36, EE37, EE38

Usos compatibles

Asentamientos humanos, infraestructura, turismo,

Usos condicionados

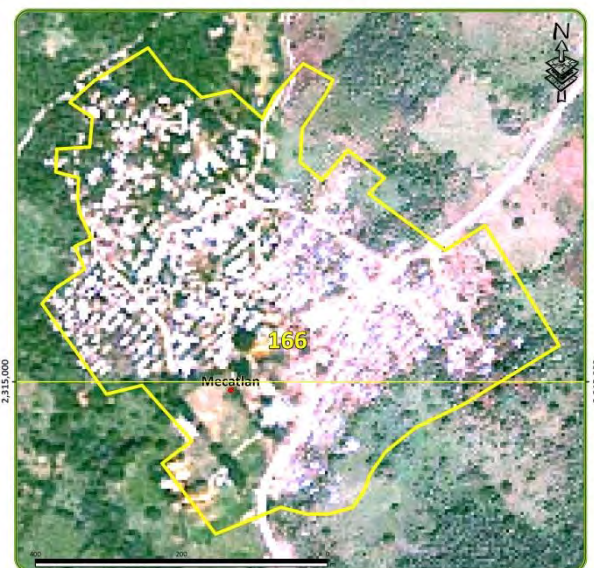
Industria, minería,

Usos incompatibles

Agricultura, ganadería, silvicultura, acuacultura,

Criterios de regulación ecológica

AH01, AH02, AH04, AH05, AH06, AH07, AH08, AH09, IF01, IF04, IF09

UGA 166**Política: aprovechamiento sustentable para asentamientos humanos****Grupo: Aprovechamiento para asentamiento humano**Superficie: **26.14 ha**Uso del suelo predominante: **asentamientos humanos**

Lineamiento: **Mantener las 22.29 ha de asentamientos humanos y limitar su crecimiento por debajo del 1.2 % anual de la superficie que ocupan actualmente, disminuir los impactos ambientales generados por residuos sólido y aguas residuales, promover su crecimiento ordenado bajo un esquema de sustentabilidad, fomentando el uso de ecotecnias.**

Accesibilidad **9.1 / 10**Pendiente promedio **6.0 °**Erosión: **2 ton/ha año**Tipo de roca: **sedimentaria**Unidad geomorfológica: **pedemonte**Altitud promedio: **452 m s.n.m.**Unidades de suelo predominantes: **phaeozem,regosol,leptosol**

Aptitudes

Agricultura: **0.4 / 10**Ganadería extensiva: **0.5 / 10**Asentamientos humanos: **9.4 / 10**Forestal maderable **0.0 / 10**Conservación: **0.2 / 10**

Estrategias

EE10, EE13, EE14, EE21, EE24, EE25, EE26, EE27, EE28, EE31, EE32, EE36, EE37, EE38

Usos compatibles

Asentamientos humanos, infraestructura, turismo,

Usos condicionados

Industria, minería,

Usos incompatibles

Agricultura, ganadería, silvicultura, acuacultura,

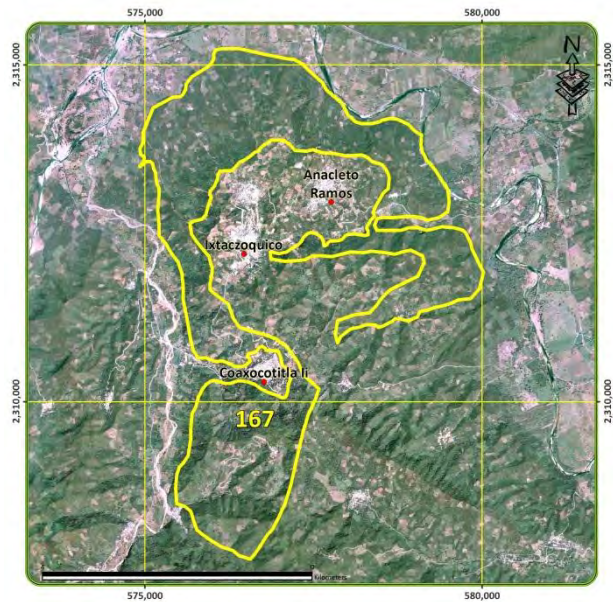
Criterios de regulación ecológica

AH01, AH02, AH04, AH05, AH06, AH07, AH08, AH09, IF01, IF04, IF09

UGA 167

Política: conservación – restauración

Grupo: restauración de selva mediana en parte mediana de montaña entre los 150 y 400 m



Superficie: **1,299.51 ha**

Uso del suelo predominante: **selva mediana subcaducifolia perturbada**

Lineamiento: Conservar los ecosistemas naturales en buen estado de conservación (1.57 ha de Vegetación riparia) mediante formas de utilización y aprovechamiento sustentable que beneficien a los habitantes locales y eviten la disminución del patrimonio natural manteniendo su estructura, composición y función por su importancia como sitio de refugio para especies de fauna y por los servicios ambientales que prestan.

Restaurar los ecosistemas naturales perturbados o degradados (350.01 ha de Acahual con predominancia de especies arbustivas o arbóreas, 19.03 ha de Bosque mesofilo de montaña perturbado, 390.19 ha de selva mediana subcaducifolia perturbada, 0.75 ha de Vegetación riparia)

Recuperar los servicios ambientales de recarga de acuífero, captación de carbono y retención de suelos en las zonas agropecuarias (228.95 ha) mediante sistemas productivos alternativos.

Accesibilidad **3.1 / 10** Pendiente promedio **16.5 °** Erosión: **38 ton/ha año**

Tipo de roca: **sedimentaria** Unidad geomorfológica: **pedemonte**

Altitud promedio: **367 m s.n.m.** Unidades de suelo predominantes: **luvisol**

Aptitudes	Agricultura: 4.6 / 10	Ganadería extensiva: 5.3 / 10	Asentamientos humanos: 5.1 / 10
	Forestal maderable 4.8 / 10	Conservación: 5.4 / 10	

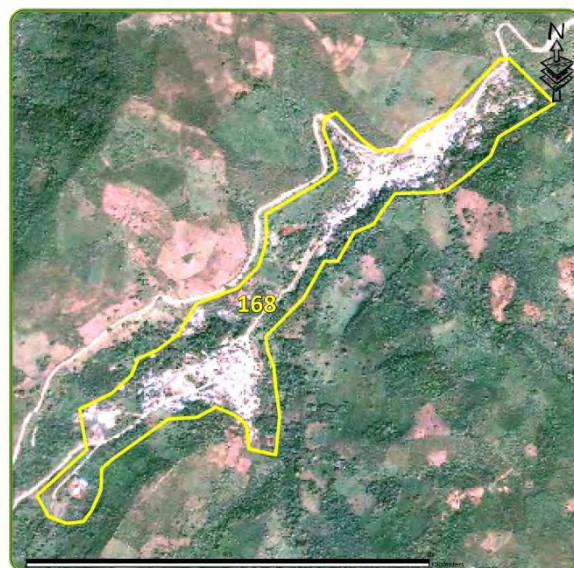
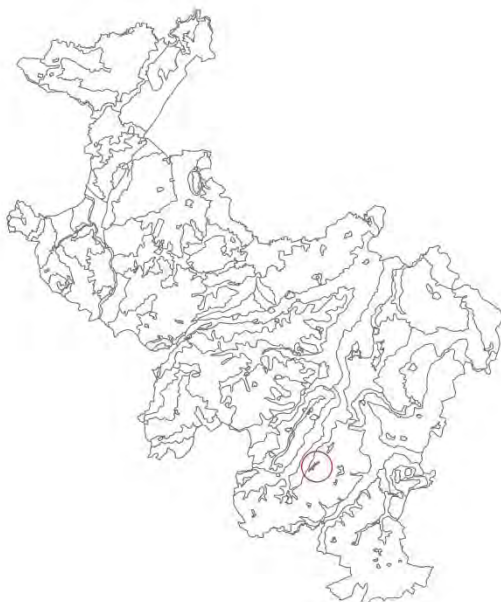
Estrategias **EE2, EE3, EE5, EE6, EE8, EE10, EE11, EE12, EE13, EE14, EE15, EE16, EE17, EE18, EE19, EE20, EE21, EE19, EE21, EE22, EE23, EE25, EE26, EE28, EE31, EE32, EE36, EE37, EE38, EE39**

Usos compatibles **Silvicultura, acuicultura, infraestructura, turismo,**

Usos condicionados **Agricultura, ganadería, asentamientos humanos, minería,**

Usos incompatibles **Industria,**

Criterios de regulación ecológica **AG01, AG02, AG03, AG04, AG05, AG06, AG07, AG08, AG09, AG10, AG11, AG12, AG14, AG15, AG16, AG17, GA12, GA01, GA02, GA03, GA04, GA05, GA06, GA07, GA08, GA09, GA10, GA11, GA13, GA14, GA15, FO01, FO02, FO03, FO04, FO05, FO06, FO07, FO08, FO09, FO10, FO11, FO**

UGA 168Política: **aprovechamiento sustentable para asentamientos humanos**Grupo: **Aprovechamiento para asentamiento humano**Superficie: **27.64 ha**Uso del suelo predominante: **asentamientos humanos**

Lineamiento: **Mantener las 24.09 ha de asentamientos humanos y limitar su crecimiento por debajo del 1.2 % anual de la superficie que ocupan actualmente, disminuir los impactos ambientales generados por residuos sólido y aguas residuales, promover su crecimiento ordenado bajo un esquema de sustentabilidad, fomentando el uso de ecotecnias.**

Accesibilidad **5.2 / 10**Pendiente promedio **10.2 °**Erosión: **3 ton/ha año**Tipo de roca: **sedimentaria**Unidad geomorfológica: **pedemonte**Altitud promedio: **481 m s.n.m.**

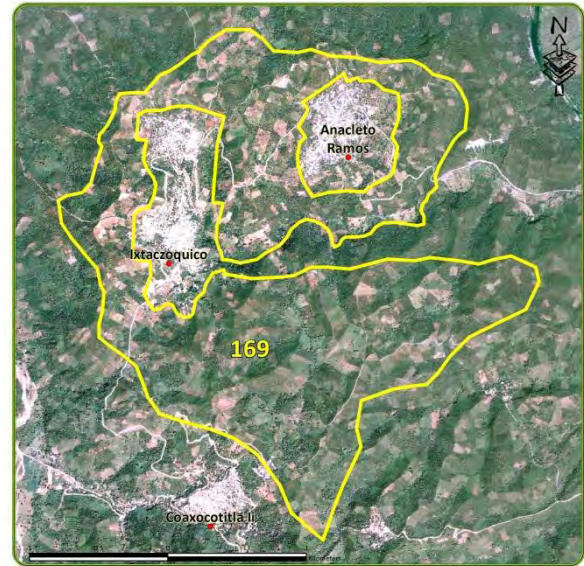
Unidades de suelo predominantes:
luvisol, leptosol, phaeozem, cm, vertisol

Aptitudes	Agricultura: 0.2 / 10	Ganadería extensiva: 0.3 / 10	Asentamientos humanos: 9.0 / 10
	Forestal maderable 0.4 / 10	Conservación: 0.6 / 10	
Estrategias	EE10, EE13, EE14, EE21, EE24, EE25, EE26, EE27, EE28, EE31, EE32, EE36, EE37, EE38		
Usos compatibles	Asentamientos humanos, infraestructura, turismo,		
Usos condicionados	Industria, minería,		
Usos incompatibles	Agricultura, ganadería, silvicultura, acuicultura,		
Criterios de regulación ecológica	AH01, AH02, AH04, AH05, AH06, AH07, AH08, AH09, IF01, IF04, IF09		

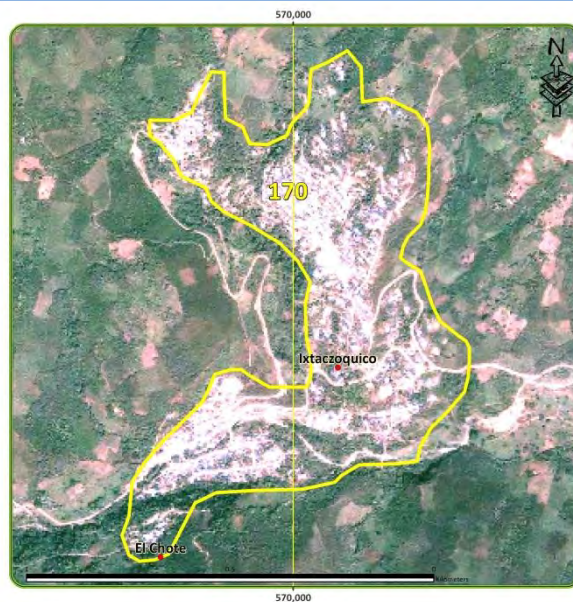
UGA 169

Política: aprovechamiento sustentable – restauración

Grupo: Aprovechamiento de áreas agropecuarias entre los 400 y 800 m



Superficie: 545.23 ha		Uso del suelo predominante: zona agropecuaria	
Lineamiento: Recuperar los servicios ambientales de recarga de acuífero, captación de carbono y retención de suelos en las zonas agropecuarias (266.05 ha) mediante sistemas productivos alternativos.			
Accesibilidad 5.0 / 10	Pendiente promedio 10.8 °	Erosión: 39 ton/ha año	
Tipo de roca: sedimentaria		Unidad geomorfológica: pedemonte	
Altitud promedio: 448 m s.n.m.		Unidades de suelo predominantes: luvisol	
Aptitudes	Agricultura: 6.9 / 10	Ganadería extensiva: 7.8 / 10	Asentamientos humanos: 7.4 / 10
	Forestal maderable 3.1 / 10	Conservación: 3.9 / 10	
Estrategias	EE5, EE6, EE10, EE13, EE14, EE19, EE21, EE22, EE23, EE25, EE26, EE28, EE31, EE32, EE36, EE37, EE38		
Usos compatibles	Agricultura, ganadería, silvicultura, acuicultura, infraestructura, turismo,		
Usos condicionados	Minería,		
Usos incompatibles	Asentamientos humanos, industria,		
Criterios de regulación ecológica	AG01, AG02, AG03, AG04, AG05, AG06, AG07, AG08, AG09, AG10, AG11, AG12, AG14, AG15, AG16, AG17, GA01, GA02, GA03, GA04, GA05, GA06, GA07, GA08, GA09, GA10, GA11, GA13, GA14, GA15, GA16, FO01, FO02, FO03, FO04, FO05, FO06, FO07, FO08, FO09, FO10, FO11, FO12, AC01, AC02, AC03, AC04, AC05, IF01, IF02, IF03, IF04, IF05, IF06, IF08, IF09, ET02		

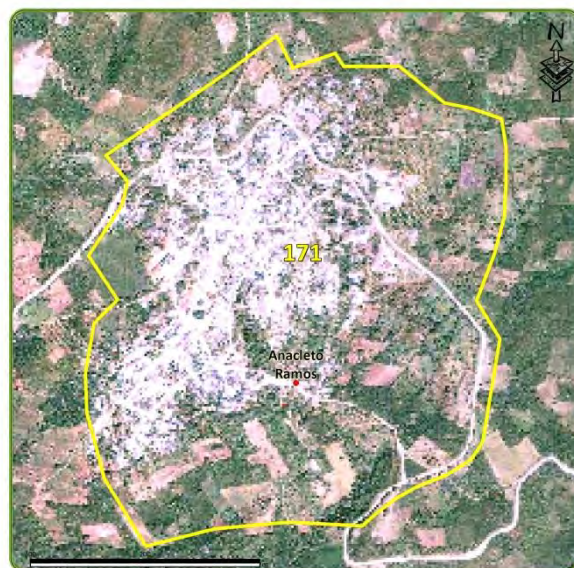
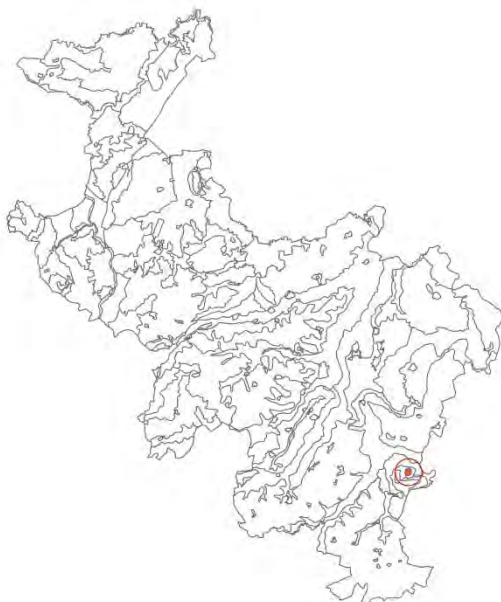
UGA 170**Política: aprovechamiento sustentable para asentamientos humanos****Grupo: Aprovechamiento para asentamiento humano**Superficie: **49.30 ha**Uso del suelo predominante: **asentamientos humanos**

Lineamiento: **Mantener las 41.31 ha de asentamientos humanos y limitar su crecimiento por debajo del 1.2 % anual de la superficie que ocupan actualmente, disminuir los impactos ambientales generados por residuos sólido y aguas residuales, promover su crecimiento ordenado bajo un esquema de sustentabilidad, fomentando el uso de ecotecias.**

Accesibilidad **7.7 / 10**Pendiente promedio **9.6 °**Erosión: **4 ton/ha año**Tipo de roca: **sedimentaria**Unidad geomorfológica: **pedemonte**Altitud promedio: **346 m s.n.m.**

Unidades de suelo predominantes:
luvisol, leptosol, phaeozem, cm, vertisol

Aptitudes	Agricultura: 0.6 / 10	Ganadería extensiva: 0.8 / 10	Asentamientos humanos: 9.5 / 10
	Forestal maderable 0.5 / 10	Conservación: 0.6 / 10	
Estrategias	EE10, EE13, EE14, EE21, EE24, EE25, EE26, EE27, EE28, EE31, EE32, EE36, EE37, EE38		
Usos compatibles	Asentamientos humanos, infraestructura, turismo,		
Usos condicionados	Industria, minería,		
Usos incompatibles	Agricultura, ganadería, silvicultura, acuacultura,		
Criterios de regulación ecológica	AH01, AH02, AH04, AH05, AH06, AH07, AH08, AH09, IF01, IF04, IF09		

UGA 171**Política: aprovechamiento sustentable para asentamientos humanos****Grupo: Aprovechamiento para asentamiento humano**Superficie: **50.88 ha**Uso del suelo predominante: **asentamientos humanos**

Lineamiento: **Mantener las 27.39 ha de asentamientos humanos y limitar su crecimiento por debajo del 1.2 % anual de la superficie que ocupan actualmente, disminuir los impactos ambientales generados por residuos sólido y aguas residuales, promover su crecimiento ordenado bajo un esquema de sustentabilidad, fomentando el uso de ecotecnias.**

Accesibilidad **8.1 / 10**Pendiente promedio **9.3 °**Erosión: **20 ton/ha año**Tipo de roca: **sedimentaria**Unidad geomorfológica: **pedemonte**Altitud promedio: **385 m s.n.m.**Unidades de suelo predominantes: **luvisol**

Aptitudes	Agricultura: 3.5 / 10	Ganadería extensiva: 3.7 / 10	Asentamientos humanos: 9.0 / 10
	Forestal maderable 1.1 / 10	Conservación: 1.6 / 10	

Estrategias **EE10, EE13, EE14, EE21, EE24, EE25, EE26, EE27, EE28, EE31, EE32, EE36, EE37, EE38**Usos compatibles **Asentamientos humanos, infraestructura, turismo,**Usos condicionados **Industria, minería,**Usos incompatibles **Agricultura, ganadería, silvicultura, acuicultura,**

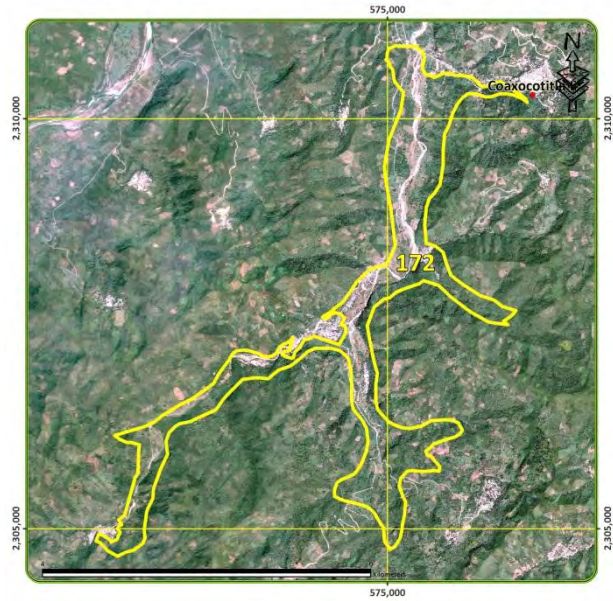
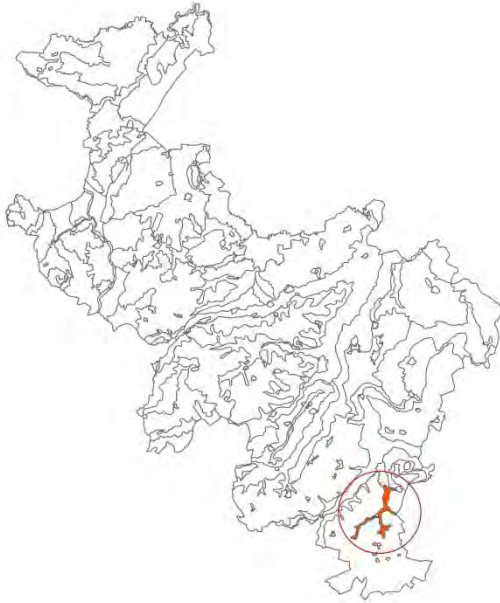
Criterios de regulación ecológica

AH01, AH02, AH04, AH05, AH06, AH07, AH08, AH09, IF01, IF04, IF09

UGA 172

Política: restauración

Grupo: Restauración de vegetación riparia en barrancas en zona de planicie entre los 150 y 250 m



Superficie: **476.51 ha**

Uso del suelo predominante: **selva mediana subcaducifolia perturbada**

Lineamiento: **Restaurar los ecosistemas naturales perturbados o degradados (82 ha de Acahual con predominancia de especies arbustivas o arbóreas, 2.99 ha de Bosque de encino perturbado, 33.87 ha de Bosque mesófilo de montaña perturbado, 154.48 ha de Selva mediana subcaducifolia perturbada.)**

Restaurar las 5.57 ha de vegetación riparia perturbada y reforestar los márgenes del río sin cobertura forestal, disminuir la erosión hídrica para recuperar su función de corredor biológico.

Accesibilidad **6.1 / 10**

Pendiente promedio **8.3 °**

Erosión: **25 ton/ha año**

Tipo de roca: **sedimentaria**

Unidad geomorfológica: **pedemonte**

Altitud promedio: **323 m s.n.m.**

Unidades de suelo predominantes: **luvisol,phaeozem**

Aptitudes

Agricultura: **4.6 / 10**

Ganadería extensiva: **4.7 / 10**

Asentamientos humanos: **5.1 / 10**

Forestal maderable **4.8 / 10**

Conservación: **5.3 / 10**

Estrategias

EE2, EE3, EE5, EE6, EE10, EE11, EE12, EE13, EE14, EE15, EE16, EE17, EE18, EE20, EE21, EE39

Usos compatibles

Silvicultura, acuicultura, infraestructura, turismo,

Usos condicionados

Agricultura, ganadería, asentamientos humanos, minería,

Usos incompatibles

Industria,

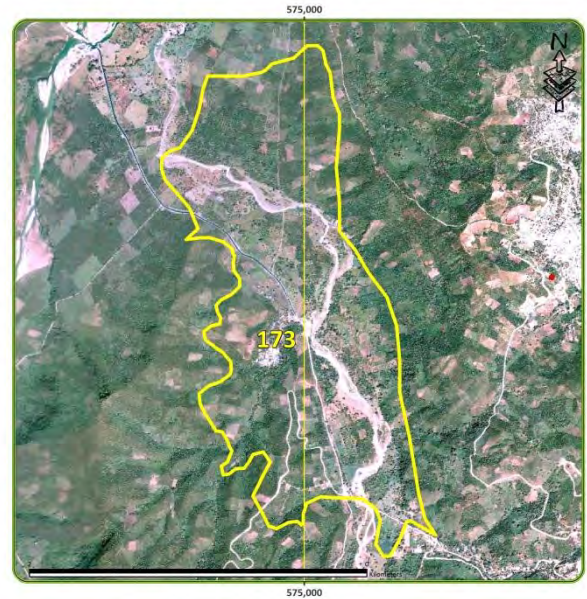
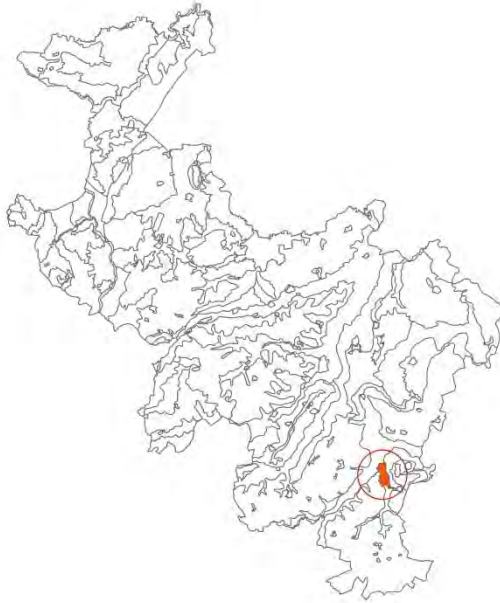
Criterios de regulación ecológica

AG01, AG02, AG03, AG04, AG05, AG06, AG07, AG08, AG09, AG10, AG11, AG12, AG14, AG15, AG16, AG17, GA01, GA02, GA03, GA04, GA05, GA06, GA07, GA08, GA09, GA10, GA11, GA13, GA14, GA15, FO01, FO02, FO03, FO04, FO05, FO06, FO07, FO08, FO09, FO10, FO11, FO12, AC

UGA 173

Política: aprovechamiento sustentable

Grupo: Aprovechamiento agropecuario en zona de valle aluvial



Superficie: **256.36 ha**

Uso del suelo predominante: **zona agropecuaria**

Lineamiento: Crear un continuo de vegetación riparia al borde del río conservando las 1.34 ha de vegetación riparia conservada, restaurando las 15.31 ha de vegetación riparia perturbada y reforestando los márgenes del río sin cobertura forestal, disminuir la erosión hídrica para recuperar su función de corredor biológico.

Aumentar la productividad de las zonas agropecuarias (61.71 ha)

Crear entre las 97.67 ha de zonas sin cobertura forestal con pendiente menor a 30% un sistema continuo de áreas productivas arboladas en el 19% de su superficie que actúe como zona de refugio y corredor biológico para la fauna silvestre.

Accesibilidad **7.4 / 10**

Pendiente promedio **2.6 °**

Erosión: **6 ton/ha año**

Tipo de roca: **sedimentaria**

Unidad geomorfológica: **planicie costera**

Altitud promedio: **215 m s.n.m.**

Unidades de suelo predominantes: **phaeozem**

Aptitudes

Agricultura: **6.2 / 10**

Ganadería extensiva: **5.7 / 10**

Asentamientos humanos: **5.7 / 10**

Forestal maderable **1.8 / 10**

Conservación: **5.0 / 10**

Estrategias

EE4, EE6, EE7, EE8, EE9, EE10, EE15, EE16, EE17, EE18, EE19, EE24, EE25, EE26, EE27, EE28, EE29, EE30, EE31, EE32, EE33, EE36, EE37, EE38, EE41, EE42

Usos compatibles

Silvicultura, acuicultura, infraestructura, turismo,

Usos condicionados

Agricultura, ganadería, asentamientos humanos, minería,

Usos incompatibles

Industria,

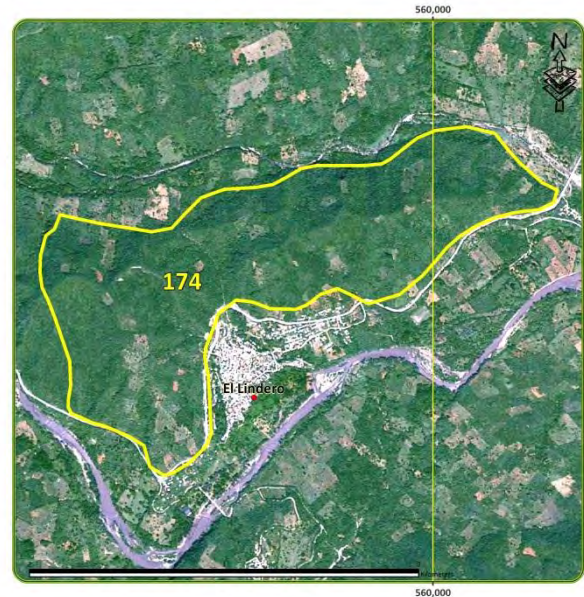
Criterios de regulación ecológica

AG01, AG02, AG03, AG04, AG05, AG06, AG07, AG08, AG09, AG10, AG11, AG12, AG14, AG15, AG16, AG17, GA01, GA02, GA03, GA04, GA05, GA06, GA07, GA08, GA09, GA10, GA11, GA13, GA14, GA15, FO08, FO10, FO11, FO12, AC01, AC02, AC03, AC04, AC05, AH02, AH03, AH04, AHIF01, IF02, IF03, IF04, IF05, IF06, IF08, IF09, ET02

UGA 174

Política: conservación – restauración

Grupo: restauración de selva mediana en parte mediana de montaña entre los 150 y 400 m



Superficie: **191.30 ha**

Uso del suelo predominante: **selva mediana subcaducifolia perturbada**

Lineamiento: Conservar los ecosistemas naturales en buen estado de conservación (1.72 ha de Vegetación riparia) mediante formas de utilización y aprovechamiento sustentable que beneficien a los habitantes locales y eviten la disminución del patrimonio natural manteniendo su estructura, composición y función por su importancia como sitio de refugio para especies de fauna y por los servicios ambientales que prestan.

Restaurar los ecosistemas naturales perturbados o degradados (62.98 ha de Acahual con predominancia de especies arbustivas o arbóreas, 109.45 ha de Selva mediana subcaducifolia perturbada)

Recuperar los servicios ambientales de recarga de acuífero, captación de carbono y retención de suelos en las zonas agropecuarias (1.79 ha) mediante sistemas productivos alternativos.

Accesibilidad **3.7 / 10**

Pendiente promedio **17.9 °**

Erosión: **37 ton/ha año**

Tipo de roca: **sedimentaria**

Unidad geomorfológica: **pedemonte**

Altitud promedio: **364 m s.n.m.**

Unidades de suelo predominantes: **cm,phaeozem**

Aptitudes	Agricultura: 0.9 / 10	Ganadería extensiva: 1.2 / 10	Asentamientos humanos: 2.3 / 10
	Forestal maderable 1.8 / 10	Conservación: 7.0 / 10	
Estrategias	EE2, EE3, EE5, EE6, EE8, EE10, EE11, EE12, EE13, EE14, EE15, EE16, EE17, EE18, EE19, EE20, EE21, EE19, EE21, EE22, EE23, EE25, EE26, EE28, EE31, EE32, EE36, EE37, EE38, EE39		
Usos compatibles	Silvicultura, acuicultura, infraestructura, turismo,		
Usos condicionados	Agricultura, ganadería, minería,		
Usos incompatibles	Asentamientos humanos, industria,		

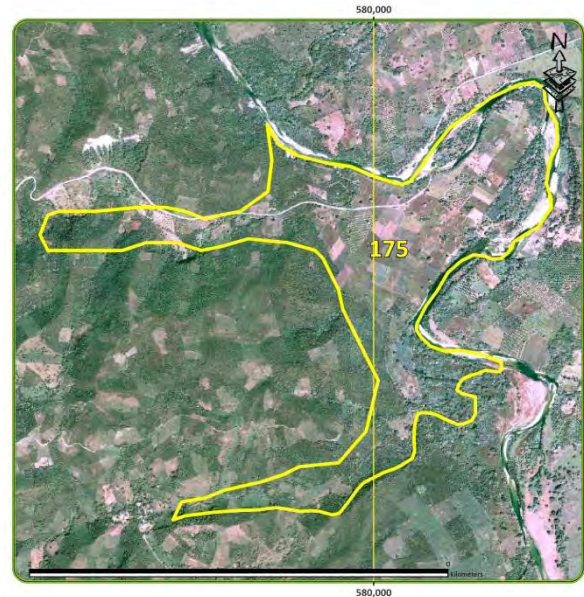
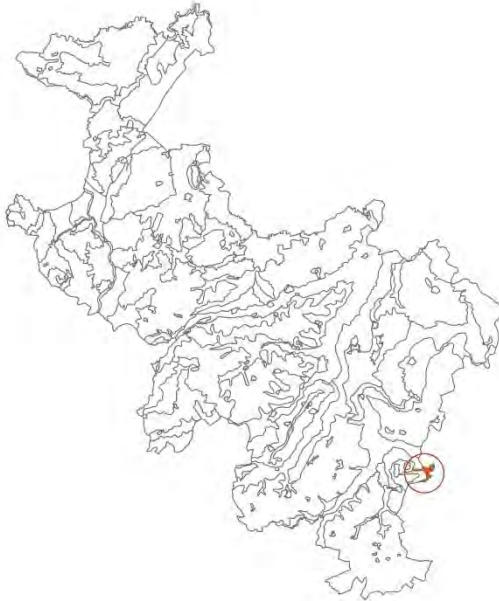
Criterios de regulación ecológica

AG01, AG02, AG03, AG04, AG05, AG06, AG07, AG08, AG09, AG10, AG11, AG12, AG14, AG15, AG16, AG17, GA12, GA01, GA02, GA03, GA04, GA05, GA06, GA07, GA08, GA09, GA10, GA11, GA13, GA14, GA15, FO01, FO02, FO03, FO04, FO05, FO06, FO07, FO08, FO09, FO10, FO11, FO

UGA 175

Política: aprovechamiento sustentable

Grupo: Aprovechamiento agropecuario en zona de valle aluvial



Superficie: **145.92 ha**

Uso del suelo predominante: **zona agropecuaria**

Lineamiento: Crear un continuo de vegetación riparia al borde del río conservando las 5.97 ha de vegetación riparia conservada, restaurando las 11.62 ha de vegetación riparia perturbada y reforestando los márgenes del río sin cobertura forestal, disminuir la erosión hídrica para recuperar su función de corredor biológico.

Aumentar la productividad de las zonas agropecuarias (42.89 ha)

Crear entre las 58.09 ha de zonas sin cobertura forestal con pendiente menor a 30% un sistema continuo de áreas productivas arboladas en el 19% de su superficie que actúe como zona de refugio y corredor biológico para la fauna silvestre.

Accesibilidad **5.0 / 10**

Pendiente promedio **4.6 °**

Erosión: **16 ton/ha año**

Tipo de roca: **sedimentaria**

Unidad geomorfológica: **planicie costera**

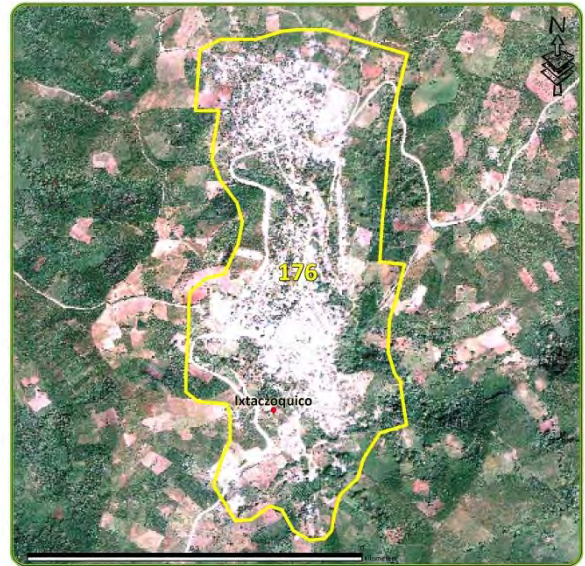
Altitud promedio: **243 m s.n.m.**

Unidades de suelo predominantes: **luvisol,phaeozem**

Aptitudes	Agricultura: 4.7 / 10	Ganadería extensiva: 5.1 / 10	Asentamientos humanos: 4.5 / 10
	Forestal maderable 2.5 / 10	Conservación: 5.4 / 10	
Estrategias	EE4, EE6, EE7, EE8, EE9, EE10, EE15, EE16, EE17, EE18, EE19, EE24, EE25, EE26, EE27, EE28, EE29, EE30, EE31, EE32, EE33, EE36, EE37, EE38, EE41, EE42		
Usos compatibles	Silvicultura, acuicultura, infraestructura, turismo,		
Usos condicionados	Agricultura, ganadería, minería,		
Usos incompatibles	Asentamientos humanos, industria,		

Criterios de regulación ecológica

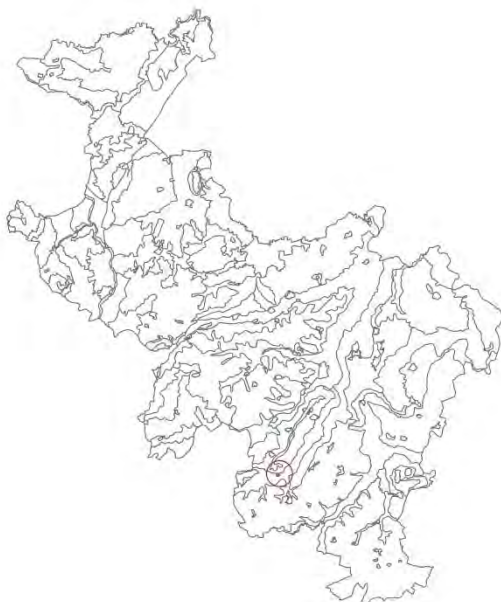
AG01, AG02, AG03, AG04, AG05, AG06, AG07, AG08, AG09, AG10, AG11, AG12, AG14, AG15, AG16, AG17, GA01, GA02, GA03, GA04, GA05, GA06, GA07, GA08, GA09, GA10, GA11, GA13, GA14, GA15, FO08, FO10, FO11, FO12, AC01, AC02, AC03, AC04, AC05,IF01, IF02, IF03, IF04, IF05, IF06, IF08, IF09, ET02

UGA 176**Política: aprovechamiento sustentable para asentamientos humanos****Grupo: Aprovechamiento para asentamiento humano**Superficie: **75.41 ha**Uso del suelo predominante: **asentamientos humanos**

Lineamiento: **Mantener las 42.13 ha de asentamientos humanos y limitar su crecimiento por debajo del 1.2 % anual de la superficie que ocupan actualmente, disminuir los impactos ambientales generados por residuos sólido y aguas residuales, promover su crecimiento ordenado bajo un esquema de sustentabilidad, fomentando el uso de ecotecnias.**

Accesibilidad **8.2 / 10**Pendiente promedio **9.1 °**Erosión: **19 ton/ha año**Tipo de roca: **sedimentaria**Unidad geomorfológica: **pedemonte**Altitud promedio: **447 m s.n.m.**Unidades de suelo predominantes: **luvisol**

Aptitudes	Agricultura: 3.3 / 10	Ganadería extensiva: 3.7 / 10	Asentamientos humanos: 9.0 / 10
	Forestal maderable 1.1 / 10	Conservación: 1.5 / 10	
Estrategias	EE10, EE13, EE14, EE21, EE24, EE25, EE26, EE27, EE28, EE31, EE32, EE36, EE37, EE38		
Usos compatibles	Asentamientos humanos, infraestructura, turismo,		
Usos condicionados	Industria, minería,		
Usos incompatibles	Agricultura, ganadería, silvicultura, acuicultura,		
Criterios de regulación ecológica	AH01, AH02, AH04, AH05, AH06, AH07, AH08, AH09, IF01, IF04, IF09		

UGA 177**Política: aprovechamiento sustentable para asentamientos humanos****Grupo: Aprovechamiento para asentamiento humano**Superficie: **13.75 ha**Uso del suelo predominante: **asentamientos humanos**

Lineamiento: **Mantener las 10.5 ha de asentamientos humanos y limitar su crecimiento por debajo del 1.2 % anual de la superficie que ocupan actualmente, disminuir los impactos ambientales generados por residuos sólido y aguas residuales, promover su crecimiento ordenado bajo un esquema de sustentabilidad, fomentando el uso de ecotecias.**

Accesibilidad **9.5 / 10**Pendiente promedio **5.8 °**Erosión: **6 ton/ha año**Tipo de roca: **sedimentaria**Unidad geomorfológica: **planicie costera**Altitud promedio: **232 m s.n.m.**Unidades de suelo predominantes: **phaeozem, luvisol, leptosol**

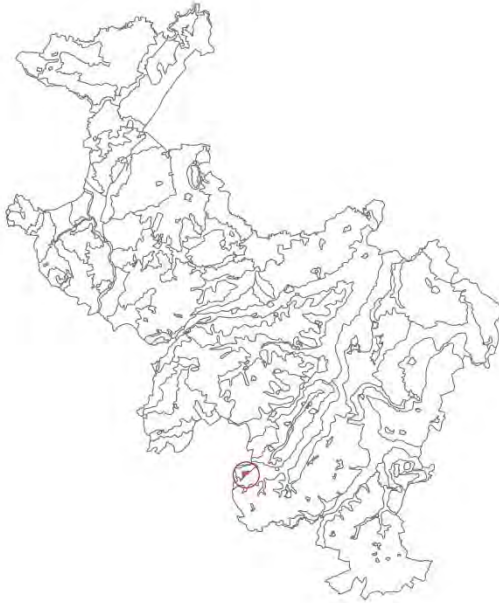
Aptitudes	Agricultura: 0.5 / 10	Ganadería extensiva: 0.5 / 10	Asentamientos humanos: 8.4 / 10
	Forestal maderable 0.0 / 10	Conservación: 1.2 / 10	

Estrategias	EE10, EE13, EE14, EE21, EE24, EE25, EE26, EE27, EE28, EE31, EE32, EE36, EE37, EE38
-------------	---

Usos compatibles **Asentamientos humanos, infraestructura, turismo,**Usos condicionados **Industria, minería,**Usos incompatibles **Agricultura, ganadería, silvicultura, acuacultura,**

Criterios de regulación ecológica

AH01, AH02, AH04, AH05, AH06, AH07, AH08, AH09, IF01, IF04, IF09

UGA 178**Política: aprovechamiento sustentable para asentamientos humanos****Grupo: Aprovechamiento para asentamiento humano**Superficie: **40.83 ha**Uso del suelo predominante: **asentamientos humanos**

Lineamiento: **Mantener las 33.99 ha de asentamientos humanos y limitar su crecimiento por debajo del 1.2 % anual de la superficie que ocupan actualmente, disminuir los impactos ambientales generados por residuos sólido y aguas residuales, promover su crecimiento ordenado bajo un esquema de sustentabilidad, fomentando el uso de ecotecnias.**

Accesibilidad **8.1 / 10**Pendiente promedio **11.6 °**Erosión: **5 ton/ha año**Tipo de roca: **sedimentaria**Unidad geomorfológica: **planicie costera**Altitud promedio: **289 m s.n.m.**Unidades de suelo predominantes: **phaeozem, luvisol, leptosol**

Aptitudes

Agricultura: **0.5 / 10**Ganadería extensiva: **0.5 / 10**Asentamientos humanos: **9.0 / 10**Forestal maderable **0.4 / 10**Conservación: **0.6 / 10**

Estrategias

EE10, EE13, EE14, EE21, EE24, EE25, EE26, EE27, EE28, EE31, EE32, EE36, EE37, EE38

Usos compatibles

Asentamientos humanos, infraestructura, turismo,

Usos condicionados

Industria, minería,

Usos incompatibles

Agricultura, ganadería, silvicultura, acuicultura,

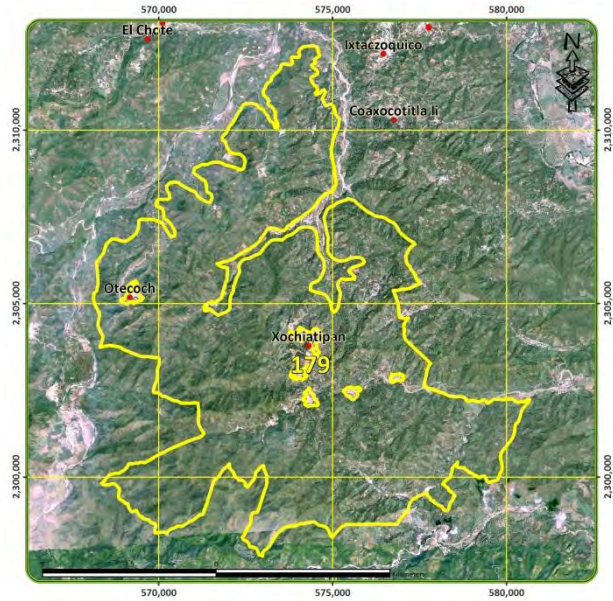
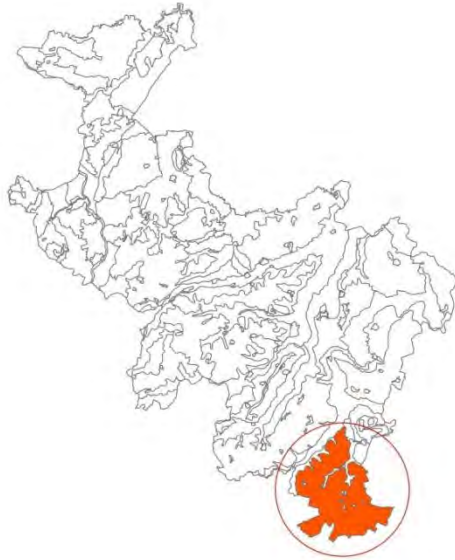
Criterios de regulación ecológica

AH01, AH02, AH04, AH05, AH06, AH07, AH08, AH09, IF01, IF04, IF09

UGA 179

Política: conservación – restauración

Grupo: Conservación de bosque mesófilo en alta montaña entre los 400 y 800 m



Superficie: **8,602.93 ha** Uso del suelo predominante: **acahual con predominancia de especies arbustivas o arbóreas**

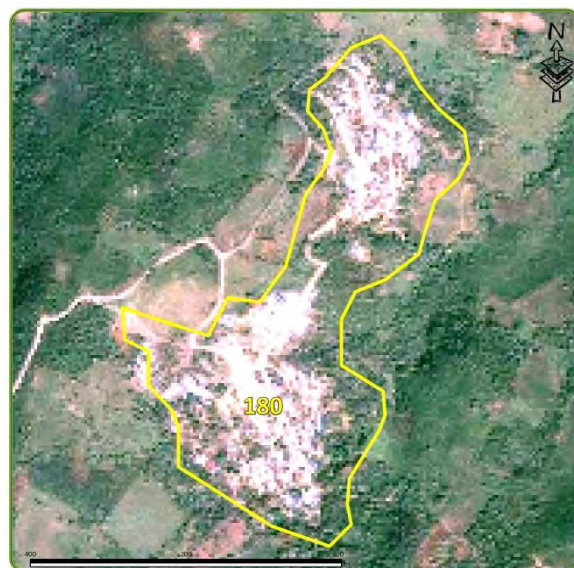
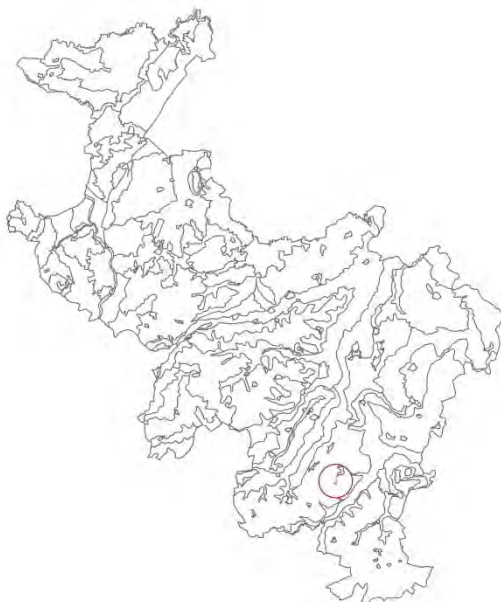
Lineamiento: **Restaurar las 1378.1 ha de bosque mesófilo de montaña perturbado mediante un decreto de área natural protegida de carácter estatal o municipal, o bien como reserva comunitaria.**

Conservar los otros ecosistemas naturales en buen estado de conservación (301.19 ha de Bosque de encino, 64.88 ha de Selva mediana subcaducifolia) mediante formas de utilización y aprovechamiento sustentable que beneficien a los habitantes locales y eviten la disminución del capital natural manteniendo su estructura, composición y función por su importancia como sitio de refugio para especies de fauna y por los servicios ambientales que prestan.

Restaurar los ecosistemas naturales perturbados o degradados (2073.05 ha de Acahual con predominancia de especies arbustivas o arbóreas, 1758.82 ha de Bosque de encino perturbado, 1133.01 ha de Selva mediana subcaducifolia perturbada, 0.02 ha de Vegetación riparia perturbada)

Recuperar los servicios ambientales de recarga de acuífero, captación de carbono y retención de suelos en las zonas agropecuarias (513.28 ha) mediante sistemas productivos alternativos.

Accesibilidad 2.5 / 10	Pendiente promedio 17.8 °	Erosión: 33 ton/ha año	
Tipo de roca: sedimentaria		Unidad geomorfológica: zona de montaña	
Altitud promedio: 575 m s.n.m.		Unidades de suelo predominantes: luvisol,phaeozem	
Aptitudes	Agricultura: 3.0 / 10	Ganadería extensiva: 3.2 / 10	Asentamientos humanos: 3.4 / 10
	Forestal maderable 6.1 / 10	Conservación: 6.7 / 10	
Estrategias	EE1, EE2, EE3, EE5, EE6, EE8, EE10, EE11, EE12, EE13, EE14, EE15, EE16, EE17, EE18, EE20, EE21, EE39, EE5, EE6, EE10, EE13, EE14, EE19, EE21, EE22, EE23, EE25, EE26, EE28, EE31, EE32,EE36, EE37,EE38,EE39		
Usos compatibles	Silvicultura, infraestructura, turismo,		
Usos condicionados	Agricultura, ganadería, asentamientos humanos, minería,		
Usos incompatibles	Acuicultura, industria,		
Criterios de regulación ecológica	AG01, AG02, AG03, AG04, AG05, AG06, AG07, AG08, AG09, AG10, AG11, AG12, AG14, AG15, AG16, AG17, GA12, FO09, FO10, FO12, FO13, FO14, AC06, AH03, AH IF01, IF03, IF04, IF05, IF06, IF07, IF08, IF09, IF10		

UGA 180Política: **aprovechamiento sustentable para asentamientos humanos**Grupo: **Aprovechamiento para asentamiento humano**Superficie: **11.75 ha**Uso del suelo predominante: **asentamientos humanos**

Lineamiento: **Mantener las 9.17 ha de asentamientos humanos y limitar su crecimiento por debajo del 1.2 % anual de la superficie que ocupan actualmente, disminuir los impactos ambientales generados por residuos sólido y aguas residuales, promover su crecimiento ordenado bajo un esquema de sustentabilidad, fomentando el uso de ecotecnias.**

Accesibilidad **6.1 / 10**Pendiente promedio **10.4 °**Erosión: **8 ton/ha año**Tipo de roca: **sedimentaria**Unidad geomorfológica: **pedemonte**Altitud promedio: **499 m s.n.m.**Unidades de suelo predominantes:
luvisol, leptosol, phaeozem, cm, vertisol

Aptitudes

Agricultura: **1.0 / 10**Ganadería extensiva: **1.4 / 10**Asentamientos humanos: **9.6 / 10**Forestal maderable **0.3 / 10**Conservación: **0.6 / 10**

Estrategias

EE10, EE13, EE14, EE21, EE24, EE25, EE26, EE27, EE28, EE31, EE32, EE36, EE37, EE38

Usos compatibles

Asentamientos humanos, infraestructura, turismo,

Usos condicionados

Industria, minería,

Usos incompatibles

Agricultura, ganadería, silvicultura, acuicultura,

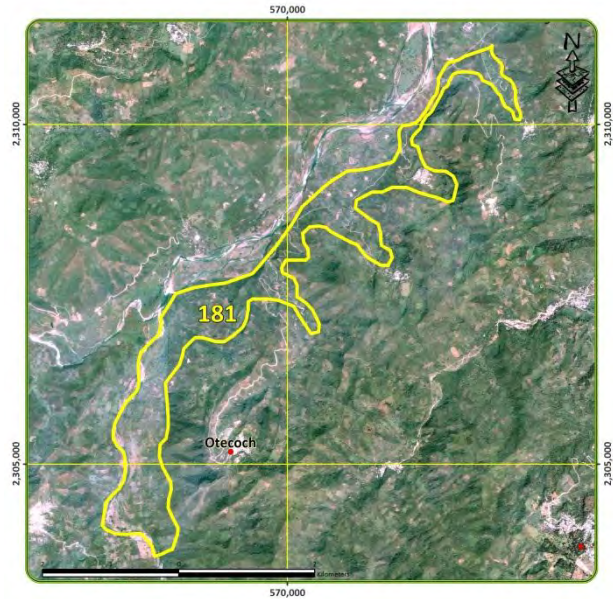
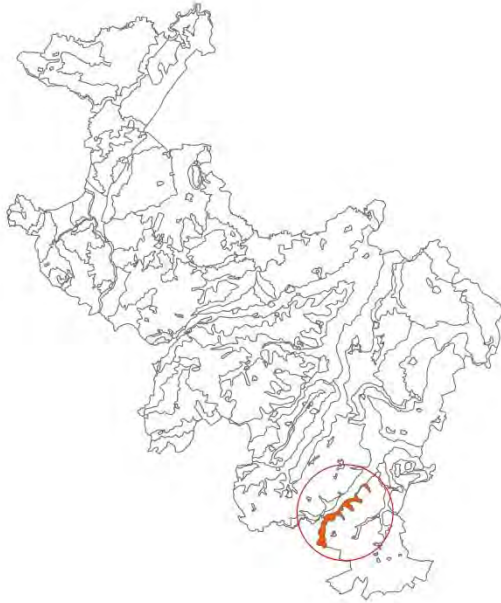
Criterios de regulación ecológica

AH01, AH02, AH04, AH05, AH06, AH07, AH08, AH09, IF01, IF04, IF09

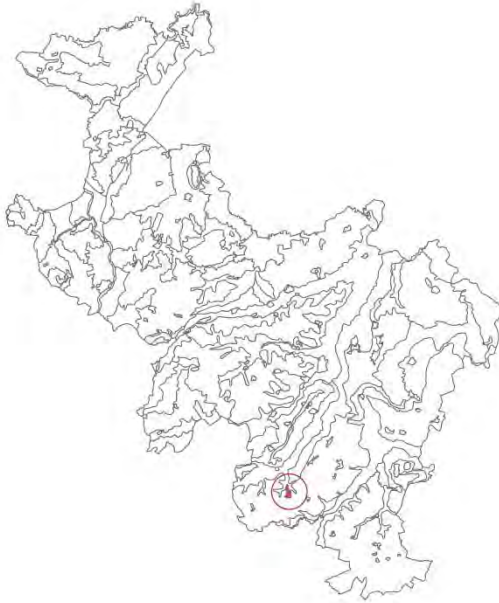
UGA 181

Política: **restauración**

Grupo: **Restauración de vegetación riparia en barrancas en zona de planicie entre los 150 y 250 m**

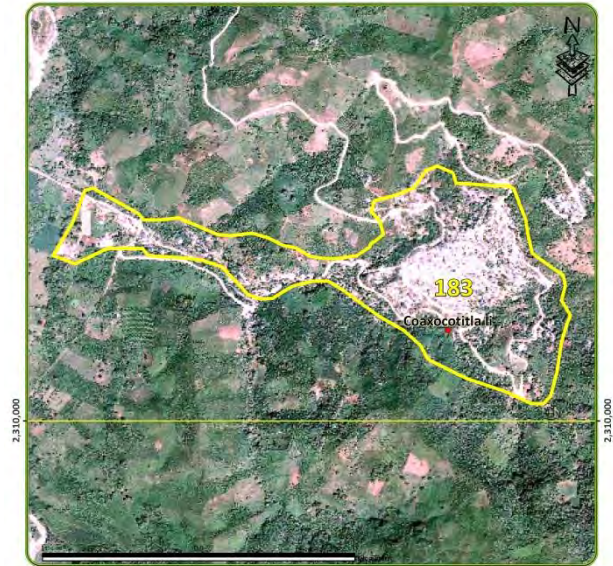
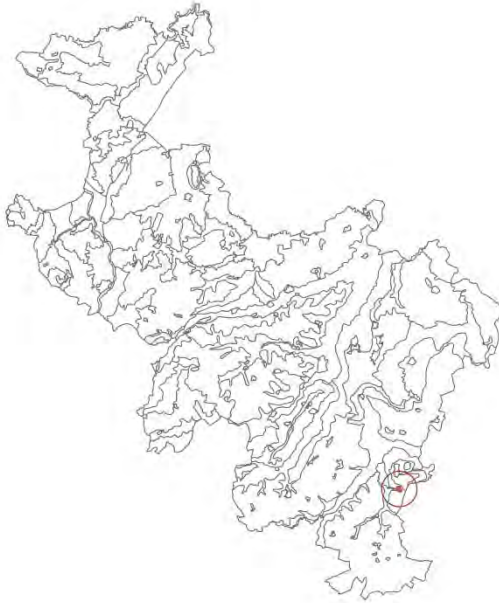


Superficie: 565.90 ha		Uso del suelo predominante: acahual con predominancia de especies arbustivas o arbóreas	
Lineamiento: Restaurar los ecosistemas naturales perturbados o degradados (251.83 ha de Acahual con predominancia de especies arbustivas o arbóreas, 13.38 ha de Bosque mesófilo de montaña perturbado, 159.1 ha de Selva mediana subcaducifolia perturbada)			
Accesibilidad 4.5 / 10	Pendiente promedio 8.8 °	Erosión: 20 ton/ha año	
Tipo de roca: sedimentaria		Unidad geomorfológica: pedemonte	
Altitud promedio: 283 m s.n.m.		Unidades de suelo predominantes: luvisol,phaeozem	
Aptitudes	Agricultura: 4.6 / 10	Ganadería extensiva: 5.1 / 10	Asentamientos humanos: 4.7 / 10
	Forestal maderable 5.3 / 10	Conservación: 6.2 / 10	
Estrategias	EE2, EE3, EE5, EE6, EE10, EE11, EE12, EE13, EE14, EE15, EE16, EE17, EE18, EE20, EE21, EE39		
Usos compatibles	Silvicultura, acuacultura, infraestructura, turismo,		
Usos condicionados	Agricultura, ganadería, asentamientos humanos, minería,		
Usos incompatibles	Industria,		
Criterios de regulación ecológica	AG01, AG02, AG03, AG04, AG05, AG06, AG07, AG08, AG09, AG10, AG11, AG12, AG14, AG15, AG16, AG17, GA01, GA02, GA03, GA04, GA05, GA06, GA07, GA08, GA09, GA10, GA11, GA13, GA14, GA15, FO01, FO02, FO03, FO04, FO05, FO06, FO07, FO08, FO09, FO10, FO11, FO12, AC		

UGA 182**Política: aprovechamiento sustentable para asentamientos humanos****Grupo: Aprovechamiento para asentamiento humano**Superficie: **54.44 ha**Uso del suelo predominante: **asentamientos humanos**Lineamiento: **Lograr un desarrollo sustentable y ordenado del asentamiento humano, promoviendo el uso de ecotecnia y disminuyendo los impactos derivados de aguas residuales y residuos sólidos.**Accesibilidad **8.0 / 10**Pendiente promedio **9.8 °**Erosión: **1 ton/ha año**Tipo de roca: **sedimentaria**Unidad geomorfológica: **planicie costera**Altitud promedio: **338 m s.n.m.**Unidades de suelo predominantes: **phaeozem, luvisol, leptosol**

Aptitudes	Agricultura: 0.1 / 10	Ganadería extensiva: 0.2 / 10	Asentamientos humanos: 9.5 / 10
	Forestal maderable 0.2 / 10	Conservación: 0.2 / 10	

Estrategias **EE9, EE34, EE35, EE37, EE38, EE41, EE42, EE44, EE45, EE46, EE47, EE48**Usos compatibles **Asentamientos humanos, infraestructura, turismo,**Usos condicionados **Industria, minería,**Usos incompatibles **Agricultura, ganadería, silvicultura, acuicultura,**Criterios de regulación ecológica **AH01, AH02, AH04, AH05, AH06, AH07, AH08, AH09, IF01, IF04, IF09**

UGA 183Política: **aprovechamiento sustentable para asentamientos humanos**Grupo: **Aprovechamiento para asentamiento humano**Superficie: **46.32 ha**Uso del suelo predominante: **asentamientos humanos**

Lineamiento: **Mantener las 32.17 ha de asentamientos humanos y limitar su crecimiento por debajo del 1.2 % anual de la superficie que ocupan actualmente, disminuir los impactos ambientales generados por residuos sólido y aguas residuales, promover su crecimiento ordenado bajo un esquema de sustentabilidad, fomentando el uso de ecotecias.**

Accesibilidad **6.4 / 10**Pendiente promedio **12.8 °**Erosión: **9 ton/ha año**Tipo de roca: **sedimentaria**Unidad geomorfológica: **pedemonte**Altitud promedio: **395 m s.n.m.**Unidades de suelo predominantes: **luvisol,phaeozem**

Aptitudes	Agricultura: 1.0 / 10	Ganadería extensiva: 1.1 / 10	Asentamientos humanos: 8.0 / 10
	Forestal maderable 1.7 / 10	Conservación: 1.6 / 10	

Estrategias **EE10, EE13, EE14, EE21, EE24, EE25, EE26, EE27, EE28, EE31, EE32, EE36, EE37, EE38**Usos compatibles **Asentamientos humanos, infraestructura, turismo,**Usos condicionados **Industria, minería,**Usos incompatibles **Agricultura, ganadería, silvicultura, acuacultura,**

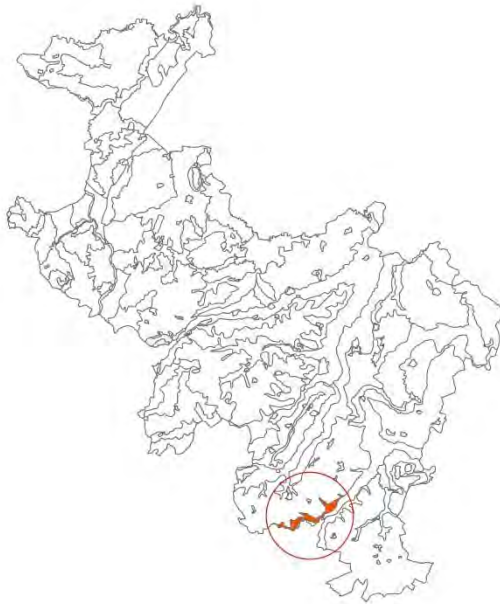
Criterios de regulación ecológica

AH01, AH02, AH04, AH05, AH06, AH07, AH08, AH09, IF01, IF04, IF09

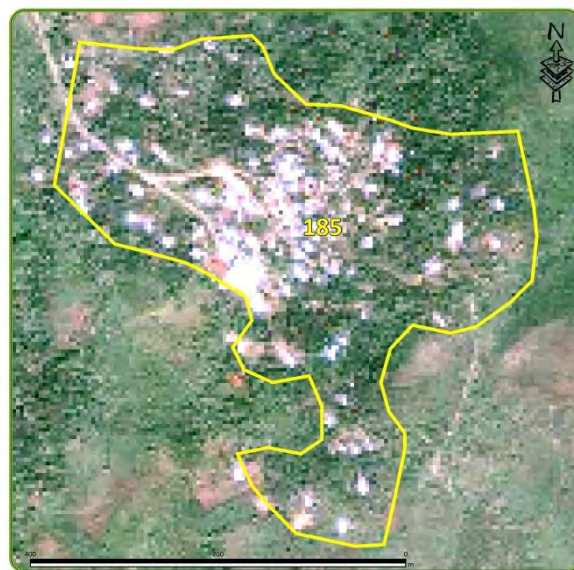
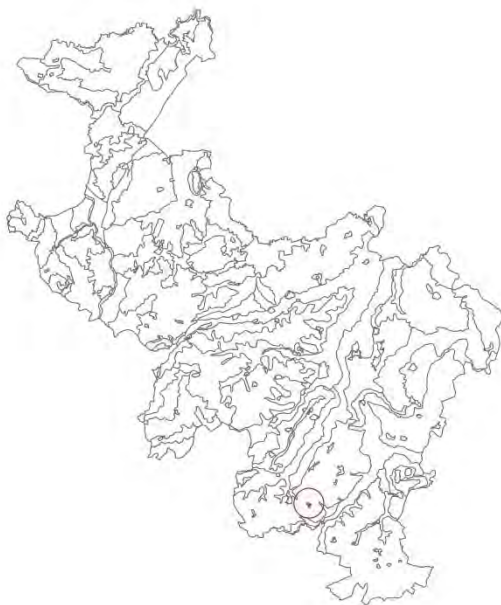
UGA 184

Política: restauración

Grupo: Aprovechamiento y restauración de acahuales en parte mediana de montaña entre los 150 y 400 m



Superficie: 461.67 ha		Uso del suelo predominante: acahual con predominancia de especies arbustivas o arbóreas	
Lineamiento: Restaurar los ecosistemas naturales perturbados o degradados (254.96 ha de Acahual con predominancia de especies arbustivas o arbóreas, 2.41 ha de Bosque mesófilo de montaña perturbado, 74.62 ha de Selva mediana subcaducifolia perturbada)			
Recuperar los servicios ambientales de recarga de acuífero, captación de carbono y retención de suelos en las zonas agropecuarias que se encuentren en pendientes mayores al 30% (18.33 ha)			
Aumentar la productividad de las zonas agropecuarias con pendiente menor a 30% (84.22 ha)			
Accesibilidad 2.9 / 10	Pendiente promedio 10.3 °	Erosión: 23 ton/ha año	
Tipo de roca: sedimentaria		Unidad geomorfológica: pedemonte	
Altitud promedio: 296 m s.n.m.		Unidades de suelo predominantes: phaeozem	
Aptitudes	Agricultura: 5.4 / 10	Ganadería extensiva: 6.0 / 10	Asentamientos humanos: 5.9 / 10
	Forestal maderable 4.8 / 10	Conservación: 5.6 / 10	
Estrategias	EE2, EE3, EE5, EE6, EE8, EE10, EE11, EE12, EE13, EE14, EE15, EE16, EE17, EE18, EE19, EE20, EE21, EE22, EE23, EE24, EE25, EE26, EE27, EE28, EE29, EE30, EE31, EE32, EE33, EE36, EE37, EE38, EE39, EE41, EE42		
Usos compatibles	Silvicultura, acuacultura, infraestructura, turismo,		
Usos condicionados	Agricultura, ganadería, asentamientos humanos, minería,		
Usos incompatibles	Industria,		
Criterios de regulación ecológica	AG01, AG02, AG03, AG04, AG05, AG06, AG07, AG08, AG09, AG10, AG11, AG12, AG14, AG15, AG16, AG17, GA01, GA02, GA03, GA04, GA05, GA06, GA07, GA08, GA09, GA10, GA11, GA13, GA14, GA15, FO01, FO02, FO03, FO04, FO05, FO06, FO07, FO08, FO09, FO10, FO11, FO12, AC		

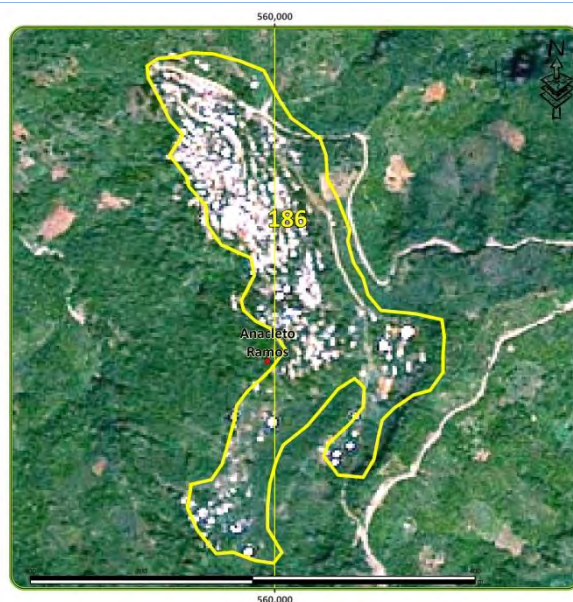
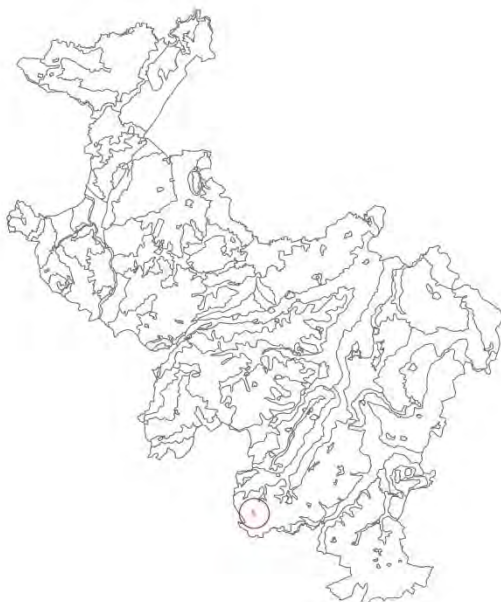
UGA 185Política: **aprovechamiento sustentable para asentamientos humanos**Grupo: **Aprovechamiento para asentamiento humano**Superficie: **13.97 ha**Uso del suelo predominante: **asentamientos humanos**

Lineamiento: **Mantener las 12.99 ha de asentamientos humanos y limitar su crecimiento por debajo del 1.2 % anual de la superficie que ocupan actualmente, disminuir los impactos ambientales generados por residuos sólido y aguas residuales, promover su crecimiento ordenado bajo un esquema de sustentabilidad, fomentando el uso de ecotecias.**

Accesibilidad **4.9 / 10**Pendiente promedio **13.6 °**Erosión: **1 ton/ha año**Tipo de roca: **sedimentaria**Unidad geomorfológica: **pedemonte**Altitud promedio: **681 m s.n.m.**

Unidades de suelo predominantes:
luvisol, leptosol, phaeozem, cm, vertisol

Aptitudes	Agricultura: 0.1 / 10	Ganadería extensiva: 0.1 / 10	Asentamientos humanos: 9.6 / 10
	Forestal maderable 0.3 / 10	Conservación: 0.4 / 10	
Estrategias	EE10, EE13, EE14, EE21, EE24, EE25, EE26, EE27, EE28, EE31, EE32, EE36, EE37, EE38		
Usos compatibles	Asentamientos humanos, infraestructura, turismo,		
Usos condicionados	Industria, minería,		
Usos incompatibles	Agricultura, ganadería, silvicultura, acuicultura,		
Criterios de regulación ecológica	AH01, AH02, AH04, AH05, AH06, AH07, AH08, AH09, IF01, IF04, IF09		

UGA 186**Política: aprovechamiento sustentable para asentamientos humanos****Grupo: Aprovechamiento para asentamiento humano**Superficie: **19.81 ha**Uso del suelo predominante: **asentamientos humanos**

Lineamiento: **Mantener las 18.66 ha de asentamientos humanos y limitar su crecimiento por debajo del 1.2 % anual de la superficie que ocupan actualmente, disminuir los impactos ambientales generados por residuos sólido y aguas residuales, promover su crecimiento ordenado bajo un esquema de sustentabilidad, fomentando el uso de ecotecias.**

Accesibilidad **6.1 / 10**Pendiente promedio **18.3 °**Erosión: **3 ton/ha año**Tipo de roca: **sedimentaria**Unidad geomorfológica: **pedemonte**Altitud promedio: **684 m s.n.m.**

Unidades de suelo predominantes:
luvisol, leptosol, phaeozem, cm, vertisol

Aptitudes

Agricultura: **0.2 / 10**Ganadería extensiva: **0.2 / 10**Asentamientos humanos: **9.4 / 10**Forestal maderable **0.5 / 10**Conservación: **0.5 / 10**

Estrategias

EE10, EE13, EE14, EE21, EE24, EE25, EE26, EE27, EE28, EE31, EE32, EE36, EE37, EE38

Usos compatibles

Asentamientos humanos, infraestructura, turismo,

Usos condicionados

Industria, minería,

Usos incompatibles

Agricultura, ganadería, silvicultura, acuacultura,

Criterios de regulación ecológica

AH01, AH02, AH04, AH05, AH06, AH07, AH08, AH09, IF01, IF04, IF09

UGA 187**Política: aprovechamiento sustentable para asentamientos humanos****Grupo: Aprovechamiento para asentamiento humano**Superficie: **15.98 ha**Uso del suelo predominante: **asentamientos humanos**

Lineamiento: **Mantener las 13.77 ha de asentamientos humanos y limitar su crecimiento por debajo del 1.2 % anual de la superficie que ocupan actualmente, disminuir los impactos ambientales generados por residuos sólido y aguas residuales, promover su crecimiento ordenado bajo un esquema de sustentabilidad, fomentando el uso de ecotecnias.**

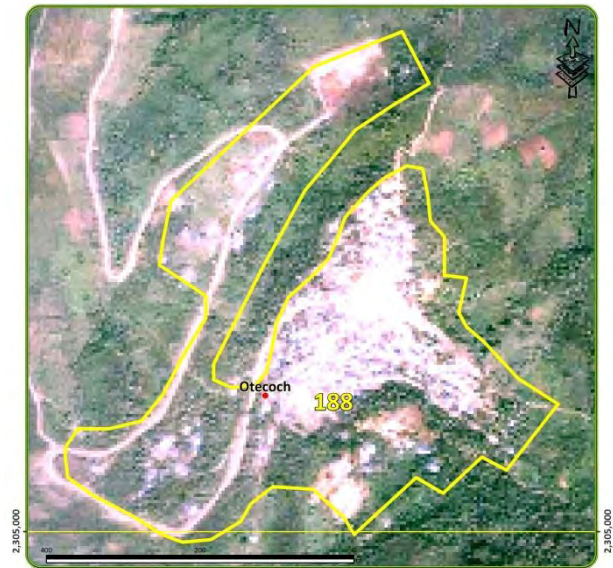
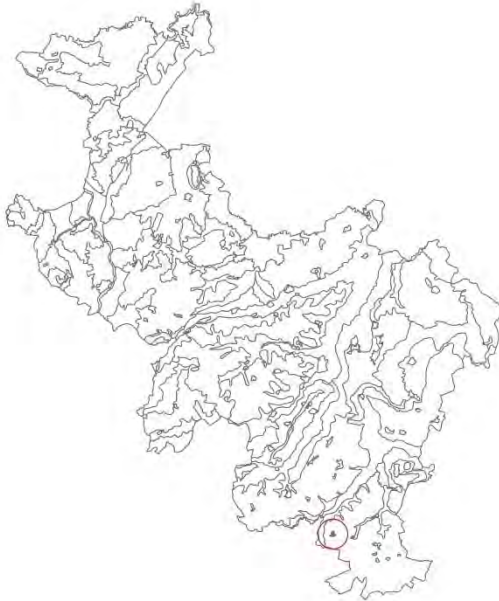
Accesibilidad **8.6 / 10**Pendiente promedio **7.8 °**Erosión: **2 ton/ha año**Tipo de roca: **sedimentaria**Unidad geomorfológica: **pedemonte**Altitud promedio: **337 m s.n.m.**Unidades de suelo predominantes: **luvisol,phaeozem**

Aptitudes	Agricultura: 0.9 / 10	Ganadería extensiva: 0.9 / 10	Asentamientos humanos: 9.4 / 10
	Forestal maderable 0.9 / 10	Conservación: 0.6 / 10	

Estrategias **EE10, EE13, EE14, EE21, EE24, EE25, EE26, EE27, EE28, EE31, EE32, EE36, EE37, EE38**Usos compatibles **Asentamientos humanos, infraestructura, turismo,**Usos condicionados **Industria, minería,**Usos incompatibles **Agricultura, ganadería, silvicultura, acuacultura,**

Criterios de regulación ecológica

AH01, AH02, AH04, AH05, AH06, AH07, AH08, AH09, IF01, IF04, IF09

UGA 188**Política: aprovechamiento sustentable para asentamientos humanos****Grupo: Aprovechamiento para asentamiento humano**Superficie: **19.12 ha**Uso del suelo predominante: **asentamientos humanos**

Lineamiento: **Mantener las 11.67 ha de asentamientos humanos y limitar su crecimiento por debajo del 1.2 % anual de la superficie que ocupan actualmente, disminuir los impactos ambientales generados por residuos sólido y aguas residuales, promover su crecimiento ordenado bajo un esquema de sustentabilidad, fomentando el uso de ecotecnias.**

Accesibilidad **3.0 / 10**Pendiente promedio **17.7 °**Erosión: **9 ton/ha año**Tipo de roca: **sedimentaria**Unidad geomorfológica: **zona de montaña**Altitud promedio: **636 m s.n.m.**Unidades de suelo predominantes: **luvisol,phaeozem**

Aptitudes

Agricultura: **0.3 / 10**Ganadería extensiva: **0.3 / 10**Asentamientos humanos: **7.0 / 10**Forestal maderable **1.7 / 10**Conservación: **2.3 / 10**

Estrategias

EE10, EE13, EE14, EE21, EE24, EE25, EE26, EE27, EE28, EE31, EE32, EE36, EE37, EE38

Usos compatibles

Asentamientos humanos, infraestructura, turismo,

Usos condicionados

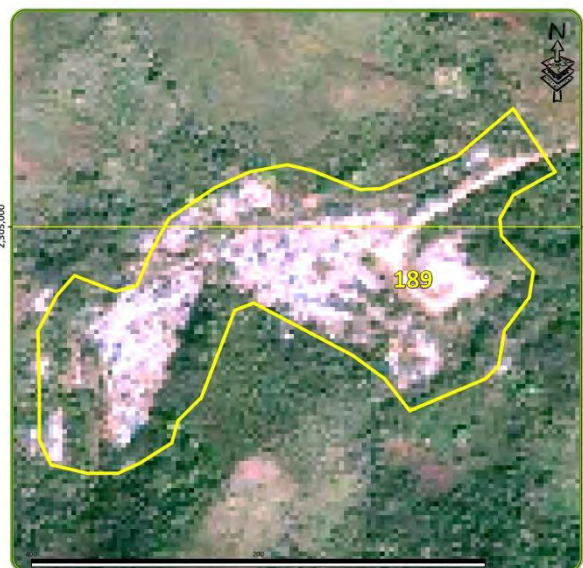
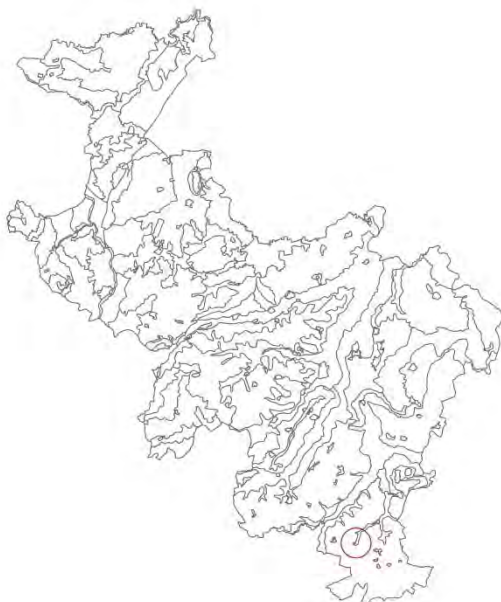
Industria, minería,

Usos incompatibles

Agricultura, ganadería, silvicultura, acuicultura,

Criterios de regulación ecológica

AH01, AH02, AH04, AH05, AH06, AH07, AH08, AH09, IF01, IF04, IF09

UGA 189Política: **aprovechamiento sustentable para asentamientos humanos**Grupo: **Aprovechamiento para asentamiento humano**Superficie: **7.17 ha**Uso del suelo predominante: **asentamientos humanos**

Lineamiento: **Mantener las 6.26 ha de asentamientos humanos y limitar su crecimiento por debajo del 1.2 % anual de la superficie que ocupan actualmente, disminuir los impactos ambientales generados por residuos sólido y aguas residuales, promover su crecimiento ordenado bajo un esquema de sustentabilidad, fomentando el uso de ecotecnias.**

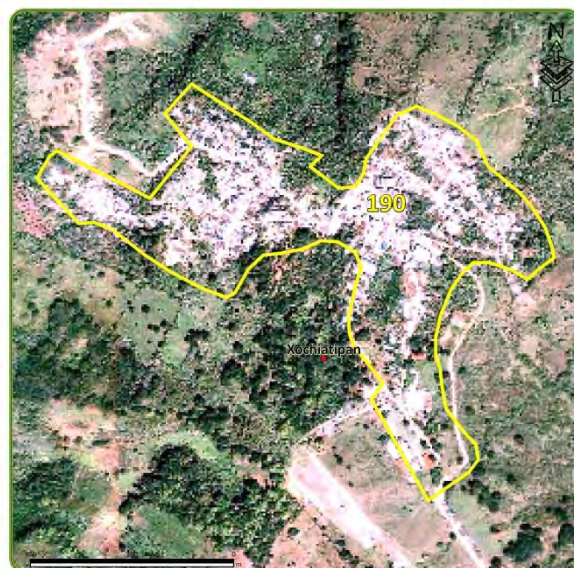
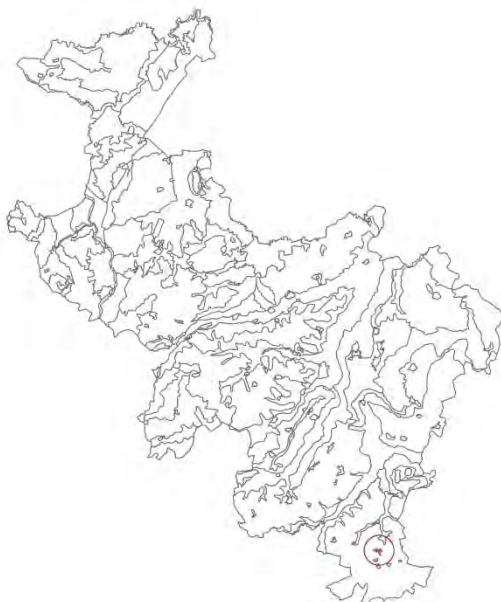
Accesibilidad **7.9 / 10**Pendiente promedio **7.7 °**Erosión: **3 ton/ha año**Tipo de roca: **sedimentaria**Unidad geomorfológica: **pedemonte**Altitud promedio: **456 m s.n.m.**Unidades de suelo predominantes: **luvisol,phaeozem**

Aptitudes	Agricultura: 0.2 / 10	Ganadería extensiva: 0.2 / 10	Asentamientos humanos: 9.1 / 10
	Forestal maderable 0.7 / 10	Conservación: 0.8 / 10	

Estrategias **EE10, EE13, EE14, EE21, EE24, EE25, EE26, EE27, EE28, EE31, EE32, EE36, EE37, EE38**Usos compatibles **Asentamientos humanos, infraestructura, turismo,**Usos condicionados **Industria, minería,**Usos incompatibles **Agricultura, ganadería, silvicultura, acuicultura,**

Criterios de regulación ecológica

AH01, AH02, AH04, AH05, AH06, AH07, AH08, AH09, IF01, IF04, IF09

UGA 190**Política: aprovechamiento sustentable para asentamientos humanos****Grupo: Aprovechamiento para asentamiento humano**Superficie: **27.56 ha**Uso del suelo predominante: **asentamientos humanos**

Lineamiento: **Mantener las 24.39 ha de asentamientos humanos y limitar su crecimiento por debajo del 1.2 % anual de la superficie que ocupan actualmente, disminuir los impactos ambientales generados por residuos sólido y aguas residuales, promover su crecimiento ordenado bajo un esquema de sustentabilidad, fomentando el uso de ecotecias.**

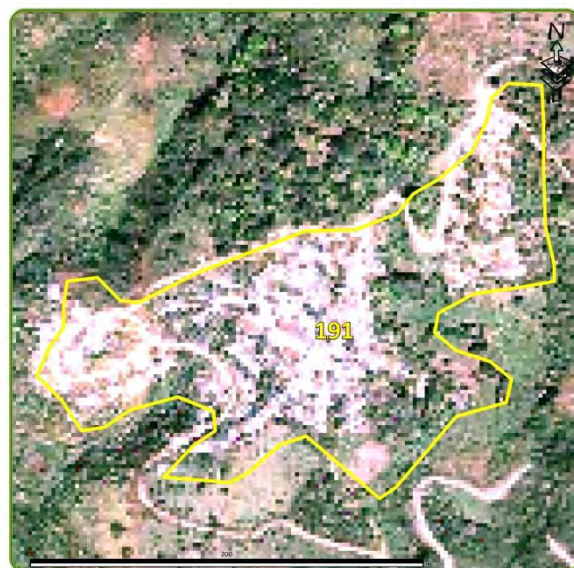
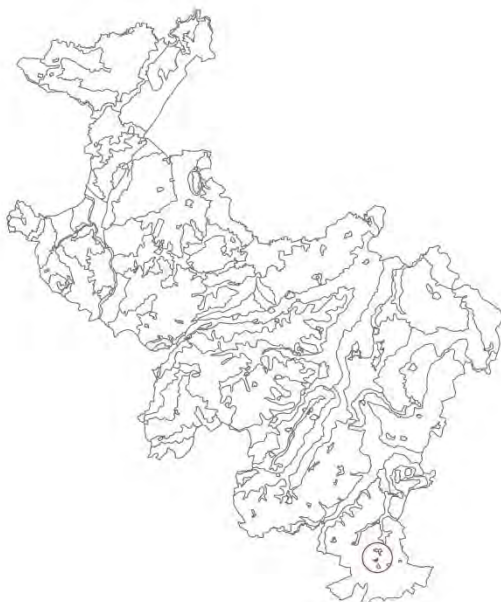
Accesibilidad **8.2 / 10**Pendiente promedio **11.8 °**Erosión: **4 ton/ha año**Tipo de roca: **sedimentaria**Unidad geomorfológica: **zona de montaña**Altitud promedio: **682 m s.n.m.**Unidades de suelo predominantes: **luvisol,phaeozem**

Aptitudes	Agricultura: 0.1 / 10	Ganadería extensiva: 0.2 / 10	Asentamientos humanos: 9.0 / 10
	Forestal maderable 0.8 / 10	Conservación: 0.7 / 10	

Estrategias **EE10, EE13, EE14, EE21, EE24, EE25, EE26, EE27, EE28, EE31, EE32, EE36, EE37, EE38**Usos compatibles **Asentamientos humanos, infraestructura, turismo,**Usos condicionados **Industria, minería,**Usos incompatibles **Agricultura, ganadería, silvicultura, acuacultura,**

Criterios de regulación ecológica

AH01, AH02, AH04, AH05, AH06, AH07, AH08, AH09, IF01, IF04, IF09

UGA 191**Política: aprovechamiento sustentable para asentamientos humanos****Grupo: Aprovechamiento para asentamiento humano**Superficie: **10.10 ha**Uso del suelo predominante: **asentamientos humanos**

Lineamiento: **Mantener las 8.07 ha de asentamientos humanos y limitar su crecimiento por debajo del 1.2 % anual de la superficie que ocupan actualmente, disminuir los impactos ambientales generados por residuos sólido y aguas residuales, promover su crecimiento ordenado bajo un esquema de sustentabilidad, fomentando el uso de ecotecnias.**

Accesibilidad **7.5 / 10**Pendiente promedio **13.8 °**Erosión: **6 ton/ha año**Tipo de roca: **sedimentaria**Unidad geomorfológica: **zona de montaña**Altitud promedio: **636 m s.n.m.**Unidades de suelo predominantes: **luvisol,phaeozem**

Aptitudes

Agricultura: **0.9 / 10**Ganadería extensiva: **1.0 / 10**Asentamientos humanos: **8.7 / 10**Forestal maderable **1.1 / 10**Conservación: **0.8 / 10**

Estrategias

EE10, EE13, EE14, EE21, EE24, EE25, EE26, EE27, EE28, EE31, EE32, EE36, EE37, EE38

Usos compatibles

Asentamientos humanos, infraestructura, turismo,

Usos condicionados

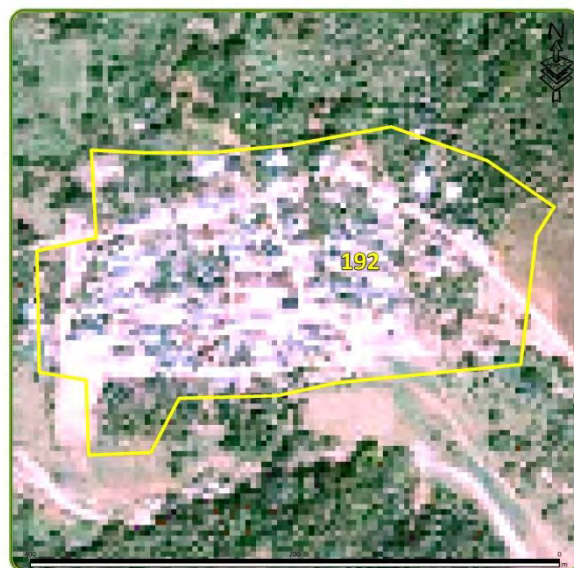
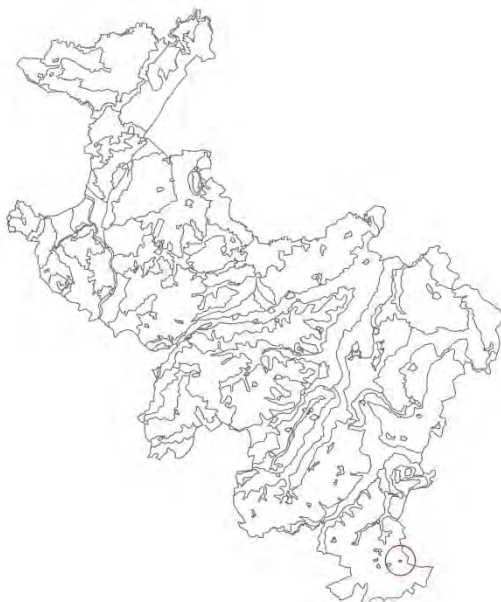
Industria, minería,

Usos incompatibles

Agricultura, ganadería, silvicultura, acuacultura,

Criterios de regulación ecológica

AH01, AH02, AH04, AH05, AH06, AH07, AH08, AH09, IF01, IF04, IF09

UGA 192**Política: aprovechamiento sustentable para asentamientos humanos****Grupo: Aprovechamiento para asentamiento humano**Superficie: **6.63 ha**Uso del suelo predominante: **asentamientos humanos**

Lineamiento: **Mantener las 5.89 ha de asentamientos humanos y limitar su crecimiento por debajo del 1.2 % anual de la superficie que ocupan actualmente, disminuir los impactos ambientales generados por residuos sólido y aguas residuales, promover su crecimiento ordenado bajo un esquema de sustentabilidad, fomentando el uso de ecotecnias.**

Accesibilidad **8.9 / 10**Pendiente promedio **8.9 °**Erosión: **2 ton/ha año**Tipo de roca: **sedimentaria**Unidad geomorfológica: **zona de montaña**Altitud promedio: **439 m s.n.m.**Unidades de suelo predominantes: **luvisol,phaeozem**

Aptitudes

Agricultura: **0.6 / 10**Ganadería extensiva: **0.5 / 10**Asentamientos humanos: **9.5 / 10**Forestal maderable **0.1 / 10**Conservación: **0.2 / 10**

Estrategias

EE10, EE13, EE14, EE21, EE24, EE25, EE26, EE27, EE28, EE31, EE32, EE36, EE37, EE38

Usos compatibles

Asentamientos humanos, infraestructura, turismo,

Usos condicionados

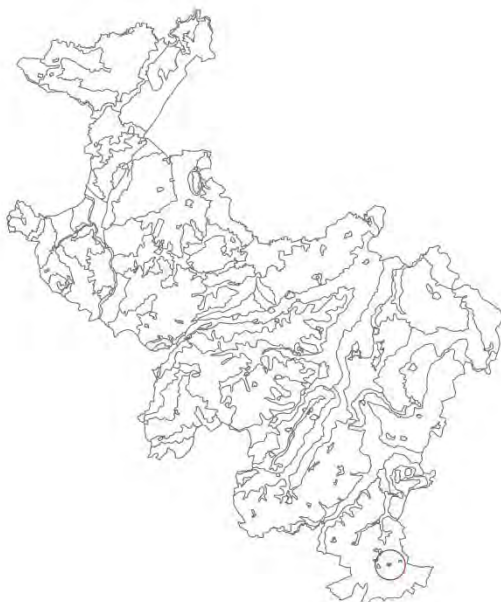
Industria, minería,

Usos incompatibles

Agricultura, ganadería, silvicultura, acuacultura,

Criterios de regulación ecológica

AH01, AH02, AH04, AH05, AH06, AH07, AH08, AH09, IF01, IF04, IF09

UGA 193**Política: aprovechamiento sustentable para asentamientos humanos****Grupo: Aprovechamiento para asentamiento humano**Superficie: **11.00 ha**Uso del suelo predominante: **asentamientos humanos**

Lineamiento: **Mantener las 8.27 ha de asentamientos humanos y limitar su crecimiento por debajo del 1.2 % anual de la superficie que ocupan actualmente, disminuir los impactos ambientales generados por residuos sólido y aguas residuales, promover su crecimiento ordenado bajo un esquema de sustentabilidad, fomentando el uso de ecotecnias.**

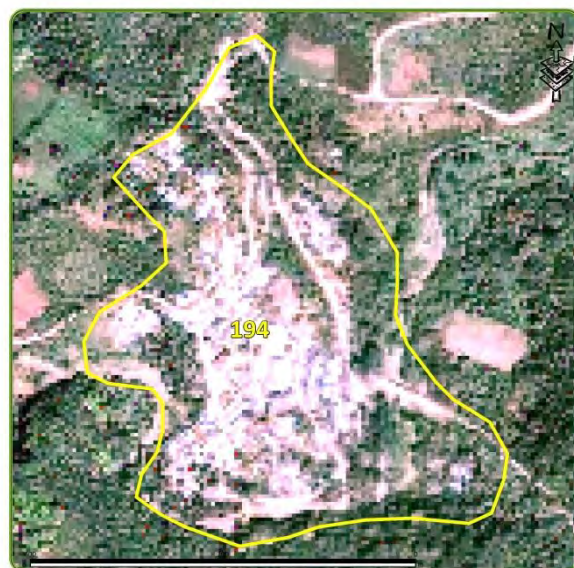
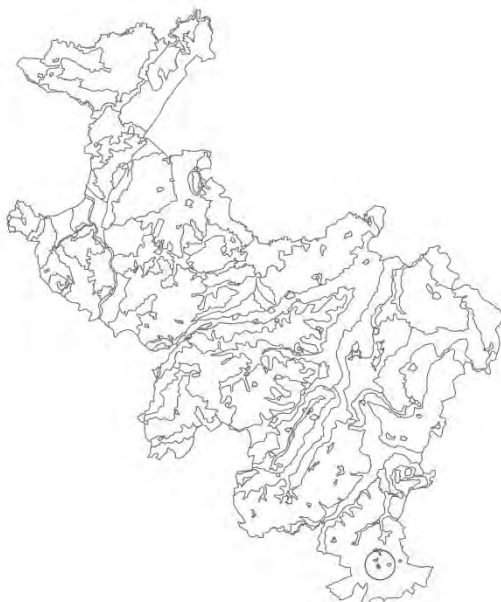
Accesibilidad **8.5 / 10**Pendiente promedio **7.0 °**Erosión: **4 ton/ha año**Tipo de roca: **sedimentaria**Unidad geomorfológica: **zona de montaña**Altitud promedio: **465 m s.n.m.**Unidades de suelo predominantes: **luvisol,phaeozem**

Aptitudes	Agricultura: 0.9 / 10	Ganadería extensiva: 0.8 / 10	Asentamientos humanos: 8.6 / 10
	Forestal maderable 1.3 / 10	Conservación: 1.5 / 10	

Estrategias **EE10, EE13, EE14, EE21, EE24, EE25, EE26, EE27, EE28, EE31, EE32, EE36, EE37, EE38**Usos compatibles **Asentamientos humanos, infraestructura, turismo,**Usos condicionados **Industria, minería,**Usos incompatibles **Agricultura, ganadería, silvicultura, acuicultura,**

Criterios de regulación ecológica

AH01, AH02, AH04, AH05, AH06, AH07, AH08, AH09, IF01, IF04, IF09

UGA 194**Política: aprovechamiento sustentable para asentamientos humanos****Grupo: Aprovechamiento para asentamiento humano**Superficie: **12.65 ha**Uso del suelo predominante: **asentamientos humanos**

Lineamiento: **Mantener las 8.53 ha de asentamientos humanos y limitar su crecimiento por debajo del 1.2 % anual de la superficie que ocupan actualmente, disminuir los impactos ambientales generados por residuos sólido y aguas residuales, promover su crecimiento ordenado bajo un esquema de sustentabilidad, fomentando el uso de ecotecnias.**

Accesibilidad **8.7 / 10**Pendiente promedio **5.3 °**Erosión: **8 ton/ha año**Tipo de roca: **sedimentaria**Unidad geomorfológica: **zona de montaña**Altitud promedio: **508 m s.n.m.**Unidades de suelo predominantes: **luvisol,phaeozem**

Aptitudes	Agricultura: 1.1 / 10	Ganadería extensiva: 1.2 / 10	Asentamientos humanos: 7.6 / 10
	Forestal maderable 2.5 / 10	Conservación: 2.2 / 10	

Estrategias **EE10, EE13, EE14, EE21, EE24, EE25, EE26, EE27, EE28, EE31, EE32, EE36, EE37, EE38**Usos compatibles **Asentamientos humanos, infraestructura, turismo,**Usos condicionados **Industria, minería,**Usos incompatibles **Agricultura, ganadería, silvicultura, acuacultura,**

Criterios de regulación ecológica

AH01, AH02, AH04, AH05, AH06, AH07, AH08, AH09, IF01, IF04, IF09